
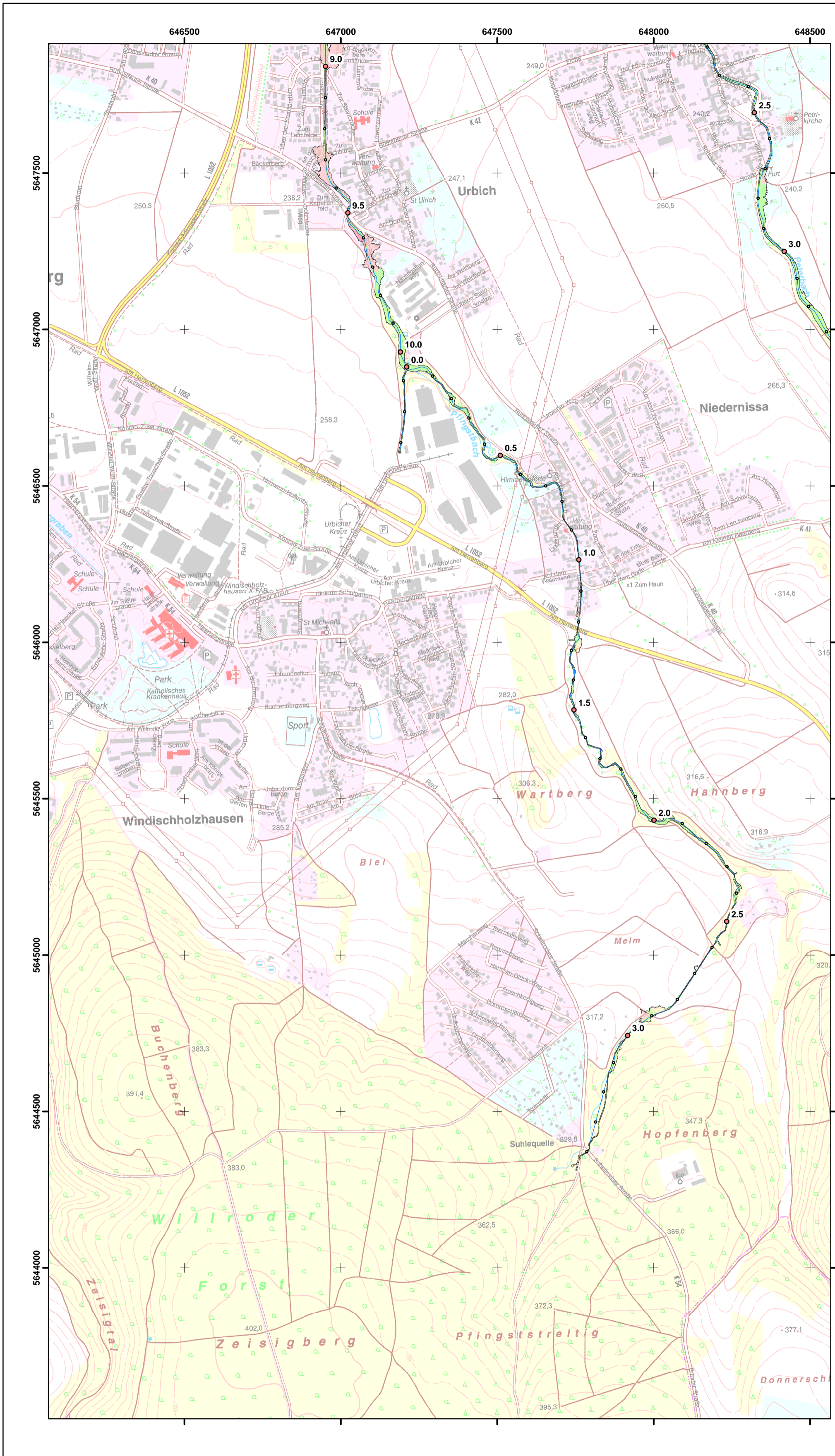
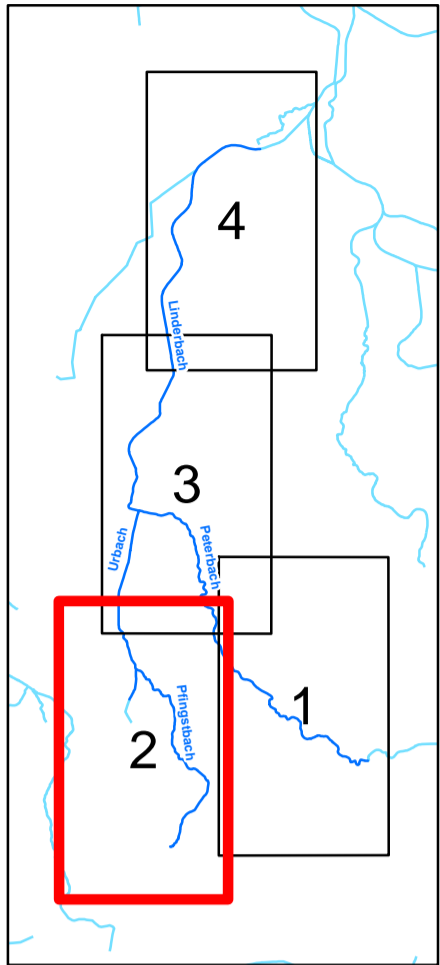


- Legende**
- Kilometrierung**
- 100m Station
 - 500m Station
- Anschlaglinie HQ50
- Gewässer
- Schadenspotential HQ50**
- Industrie- und Gewerbefläche, < 10 €/m²
 - Siedlung, 10 bis 50 €/m²
 - Siedlung, < 10 €/m²
 - Land- und Forstwirtschaft, < 10 €/m²
 - Sonstige Flächen

Fugro Consult GmbH 	
HWSK Linderbach 320-15-100	
Flächendarstellung der Schadenspotentiale Istzustand Schadenspotential HQ50	
Maßstab : 1:10 000	Datum : Dez. 2015
Bearbeiter : N. Krätzschar	Anlage : 6.2 Blatt: 1



Blattschnittübersicht



Legende

Kilometrierung

- 100m Station
- 500m Station

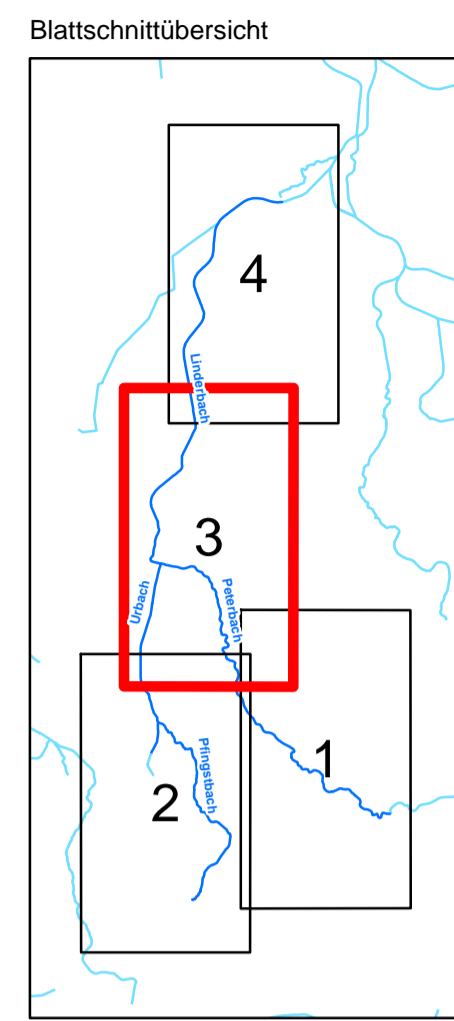
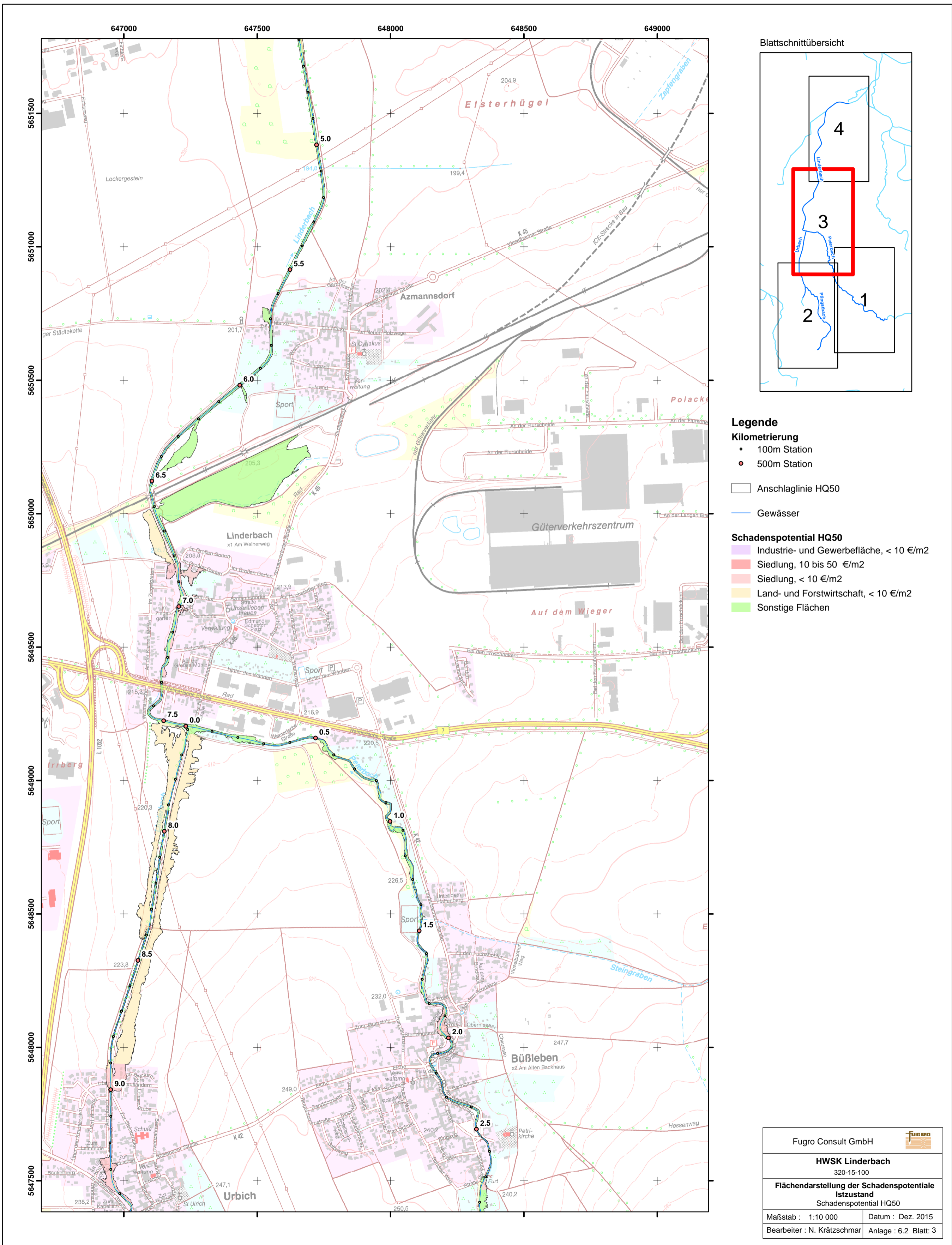
□ Anschlaglinie HQ50

— Gewässer

Schadenspotential HQ50

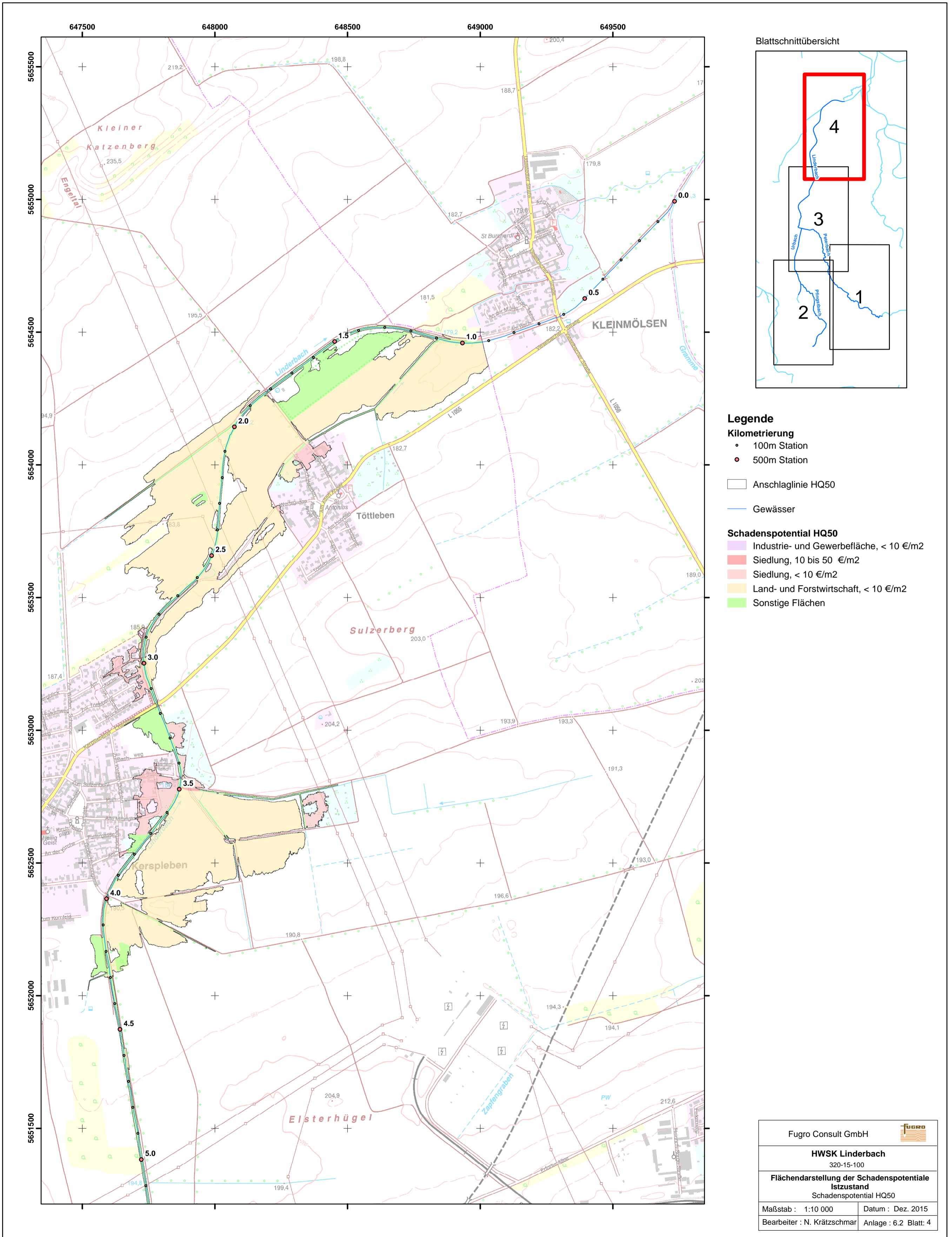
- Industrie- und Gewerbefläche, < 10 €/m²
- Siedlung, 10 bis 50 €/m²
- Siedlung, < 10 €/m²
- Land- und Forstwirtschaft, < 10 €/m²
- Sonstige Flächen

Fugro Consult GmbH	
HWSK Linderbach 320-15-100	
Flächendarstellung der Schadenspotentiale Istzustand Schadenspotential HQ50	
Maßstab : 1:10 000	Datum : Dez. 2015
Bearbeiter : N. Krätzschar	Anlage : 6.2 Blatt: 2

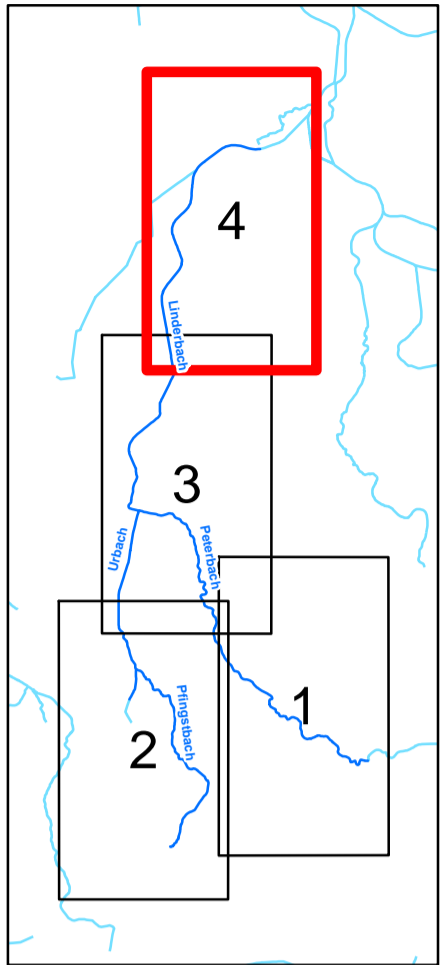


- Legende**
- Kilometrierung**
- 100m Station
 - 500m Station
- Anschlaglinie HQ50
- Gewässer
- Schadenspotential HQ50**
- Industrie- und Gewerbefläche, < 10 €/m²
 - Siedlung, 10 bis 50 €/m²
 - Siedlung, < 10 €/m²
 - Land- und Forstwirtschaft, < 10 €/m²
 - Sonstige Flächen

Fugro Consult GmbH	
HWSK Linderbach 320-15-100	
Flächendarstellung der Schadenspotentiale Istzustand Schadenspotential HQ50	
Maßstab : 1:10 000	Datum : Dez. 2015
Bearbeiter : N. Krätzschar	Anlage : 6.2 Blatt: 3



Blattschnittübersicht



Legende

Kilometrierung

- 100m Station
- 500m Station

□ Anschlaglinie HQ50

— Gewässer

Schadenspotential HQ50

- Industrie- und Gewerbefläche, <math>< 10 \text{ €/m}^2</math>
- Siedlung, 10 bis 50 €/m²
- Siedlung, <math>< 10 \text{ €/m}^2</math>
- Land- und Forstwirtschaft, <math>< 10 \text{ €/m}^2</math>
- Sonstige Flächen

Fugro Consult GmbH 	
HWSK Linderbach 320-15-100	
Flächendarstellung der Schadenspotentiale Istzustand Schadenspotential HQ50	
Maßstab : 1:10 000	Datum : Dez. 2015
Bearbeiter : N. Krätzschar	Anlage : 6.2 Blatt: 4