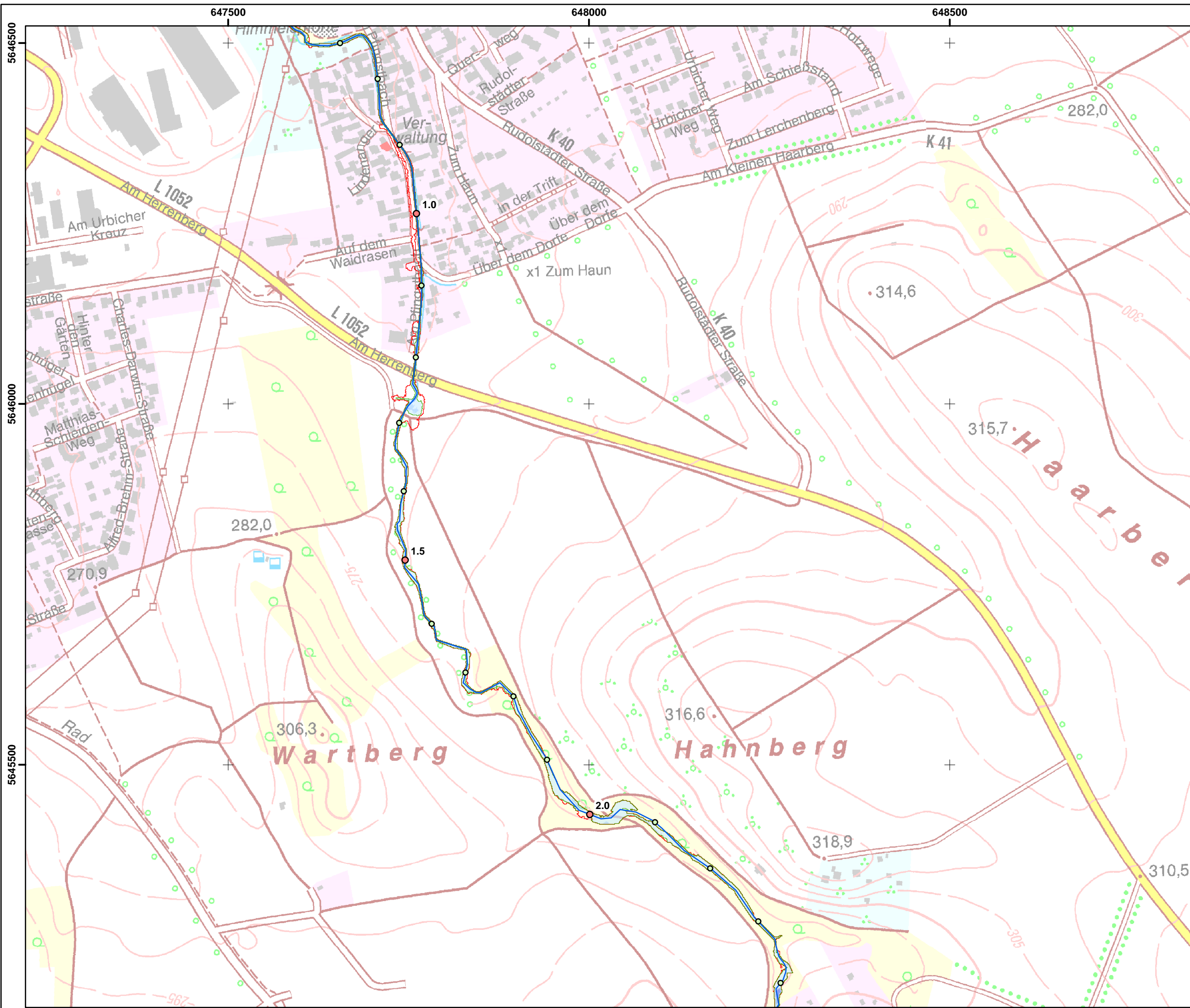


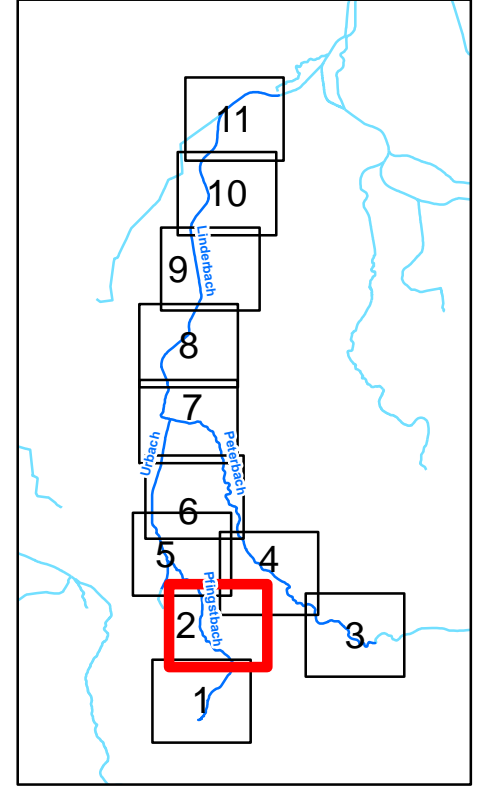
Legende

- Kilometrierung**
- 100m Station
 - 500m Station
- Gewässer
- Anschlaglinie Hochwasser 2014
- Anschlaglinie HQ100
- Wassertiefen Hochwasser 2014 [m]**
- 0,0 - 0,25
 - 0,25 - 0,5
 - 0,5 - 1,0
 - 1,0 - 2,0
 - 2,0 - 3,0
 - > 3,0

Fugro Consult GmbH 	
HWSK Linderbach 320-15-100	
Überflutungsflächen aus der hydraulischen Berechnung Hochwasser 2014	
Maßstab : 1 : 5 000	Datum : Dez. 2015
Bearbeiter : N. Krätzschar	Anlage : 4 Blatt : 1



Blattschnittübersicht



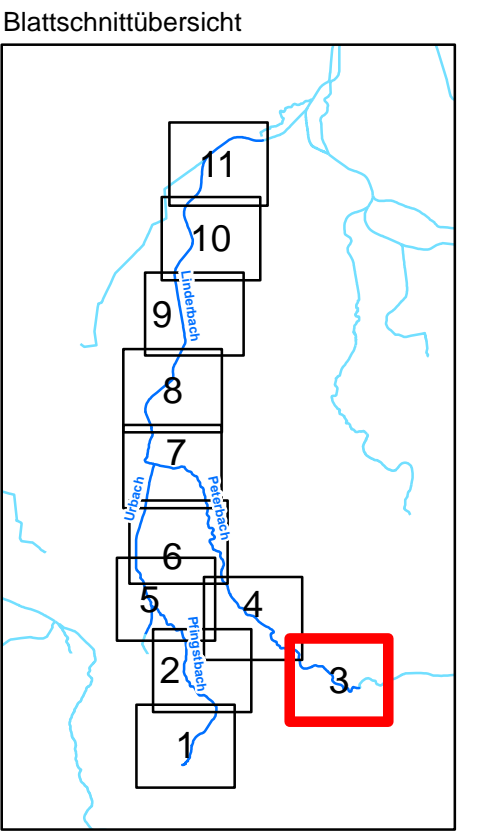
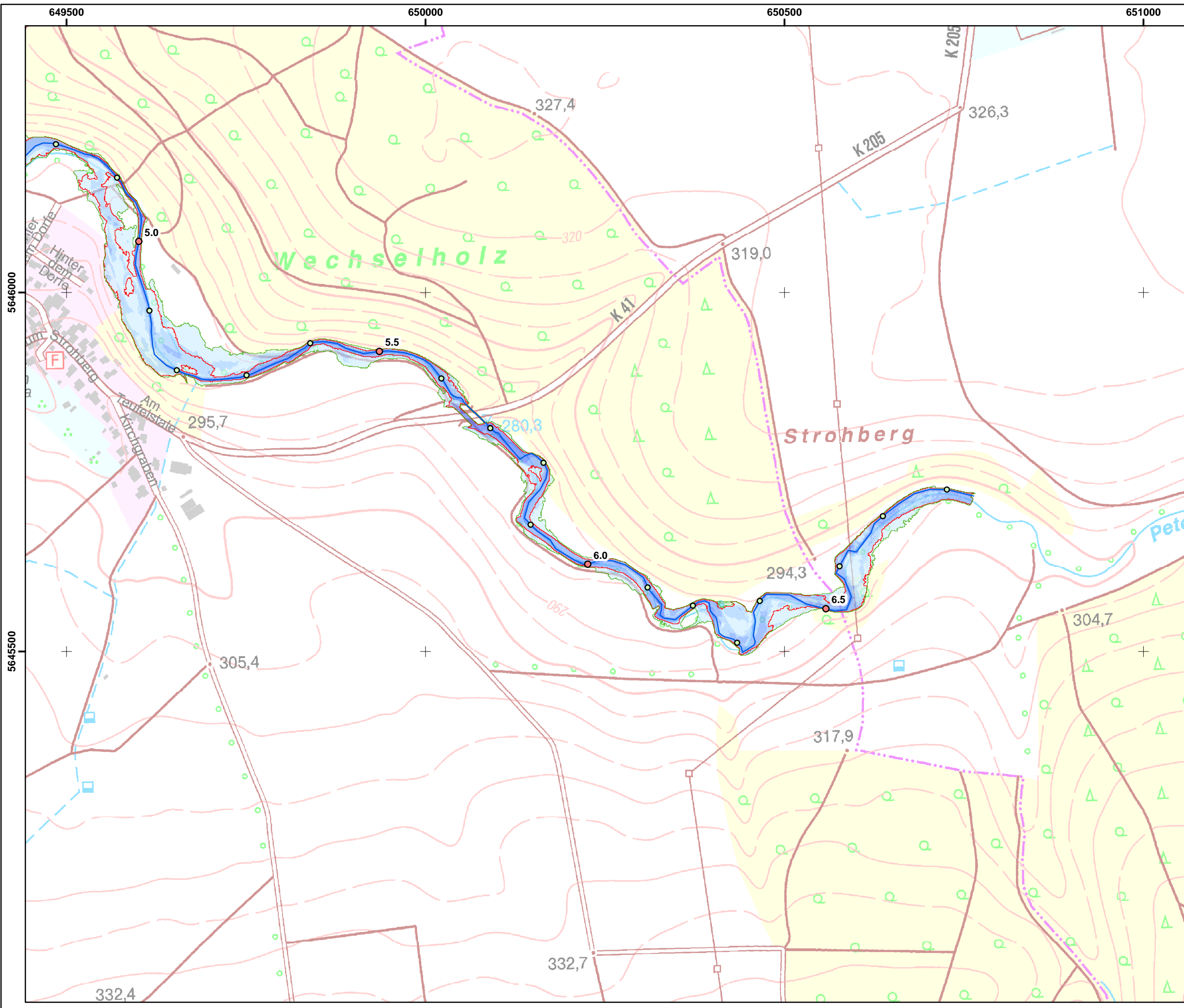
Legende

- Kilometrierung**
- 100m Station
 - 500m Station
- Gewässer
- Anschlaglinie Hochwasser 2014
- Anschlaglinie HQ100
- Wassertiefen Hochwasser 2014 [m]**
- 0,0 - 0,25
 - 0,25 - 0,5
 - 0,5 - 1,0
 - 1,0 - 2,0
 - 2,0 - 3,0
 - > 3,0

Fugro Consult GmbH

HWSK Linderbach
320-15-100
Überflutungsflächen aus der hydraulischen Berechnung Hochwasser 2014

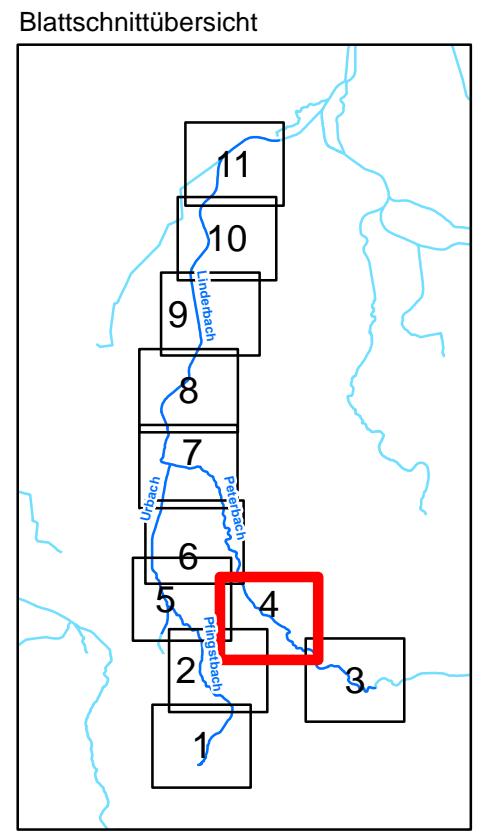
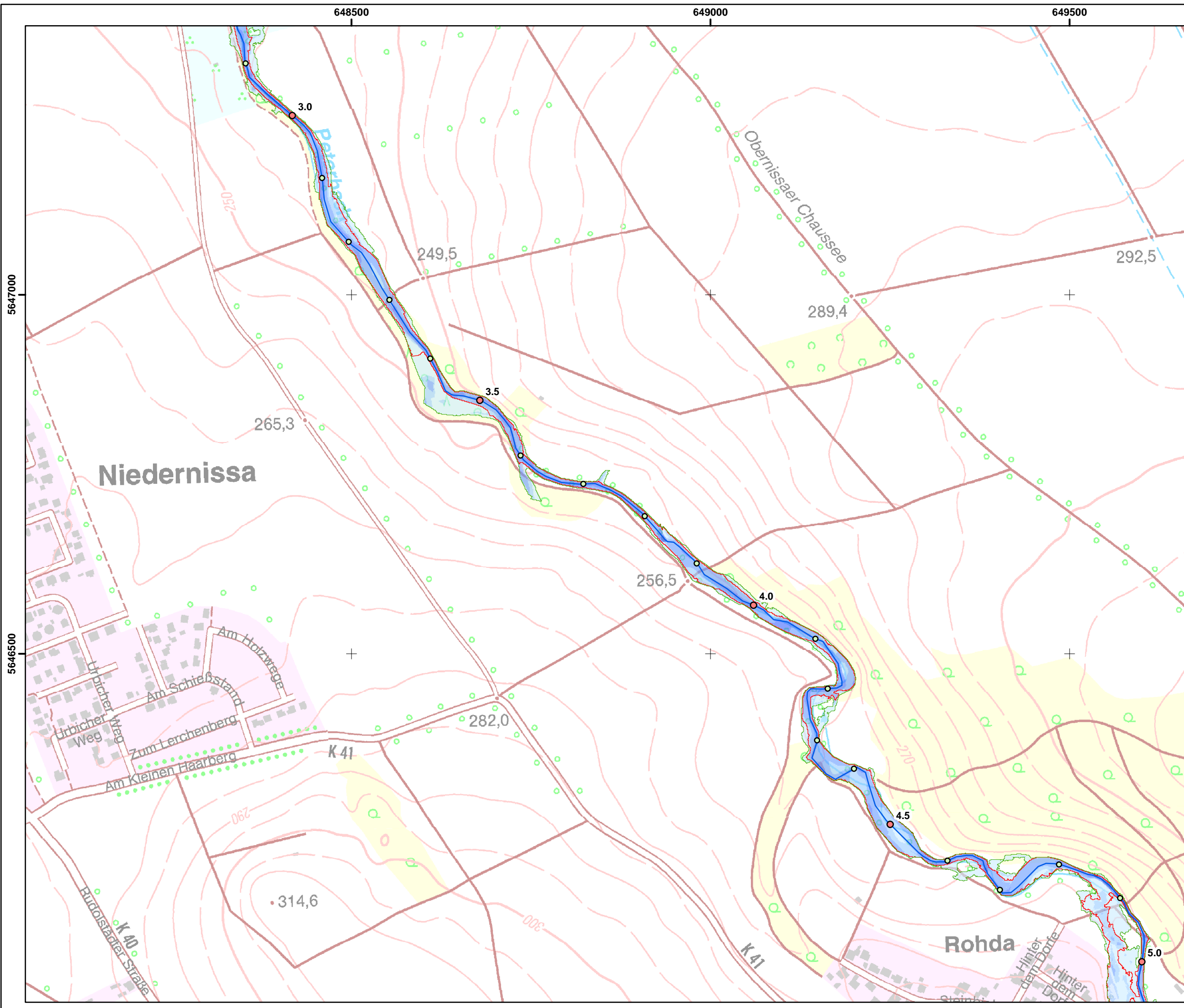
Maßstab : 1 : 5 000 Datum : Dez. 2015
 Bearbeiter : N. Krätzschar Anlage : 4 Blatt : 2



Legende

- Kilometrierung**
- 100m Station
 - 500m Station
- Gewässer
- Anschlaglinie Hochwasser 2014
- Anschlaglinie HQ100
- Wassertiefen Hochwasser 2014 [m]**
- 0,0 - 0,25
 - 0,25 - 0,5
 - 0,5 - 1,0
 - 1,0 - 2,0
 - 2,0 - 3,0
 - > 3,0

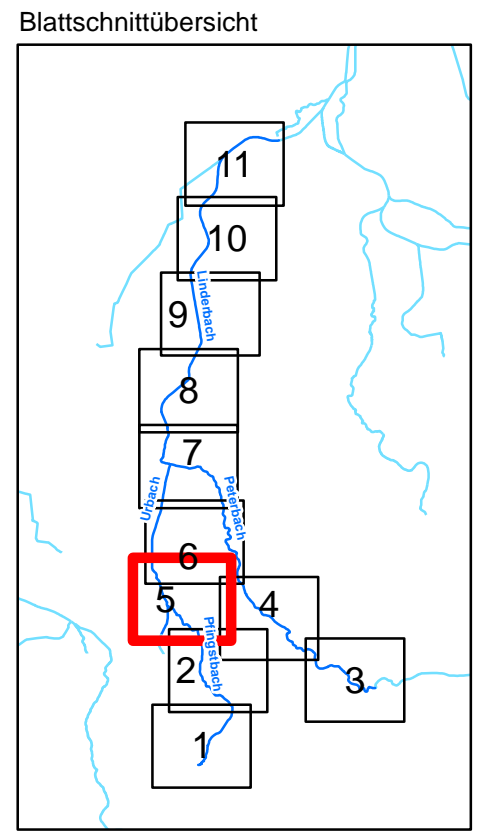
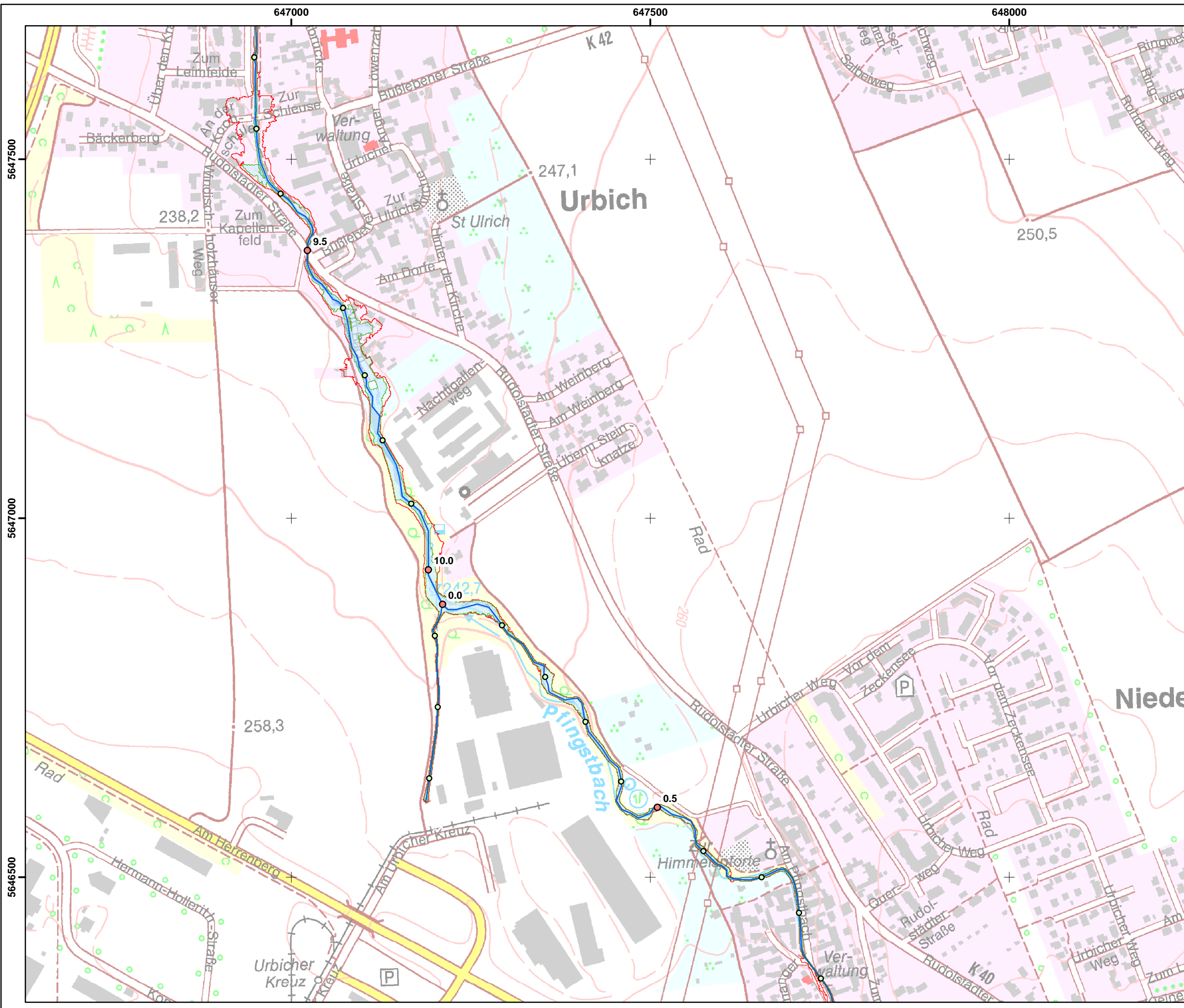
Fugro Consult GmbH	
HWSK Linderbach 320-15-100	
Überflutungsflächen aus der hydraulischen Berechnung Hochwasser 2014	
Maßstab : 1 : 5 000	Datum : Dez. 2015
Bearbeiter : N. Krätzschar	Anlage : 4 Blatt : 3



Legende

- Kilometrierung**
- 100m Station
 - 500m Station
- Gewässer
- Anschlaglinie Hochwasser 2014
- Anschlaglinie HQ100
- Wassertiefen Hochwasser 2014 [m]**
- 0,0 - 0,25
 - 0,25 - 0,5
 - 0,5 - 1,0
 - 1,0 - 2,0
 - 2,0 - 3,0
 - > 3,0

Fugro Consult GmbH	
HWSK Linderbach 320-15-100	
Überflutungsflächen aus der hydraulischen Berechnung Hochwasser 2014	
Maßstab : 1 : 5 000	Datum : Dez. 2015
Bearbeiter : N. Krätzschar	Anlage : 4 Blatt : 4

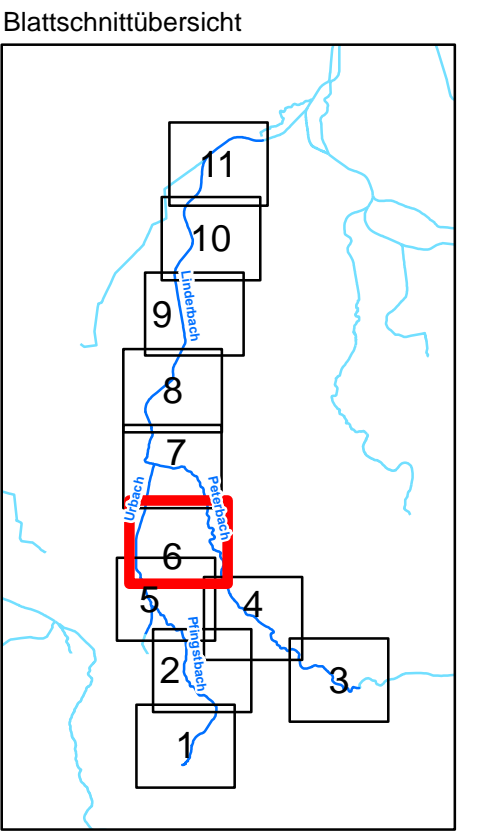
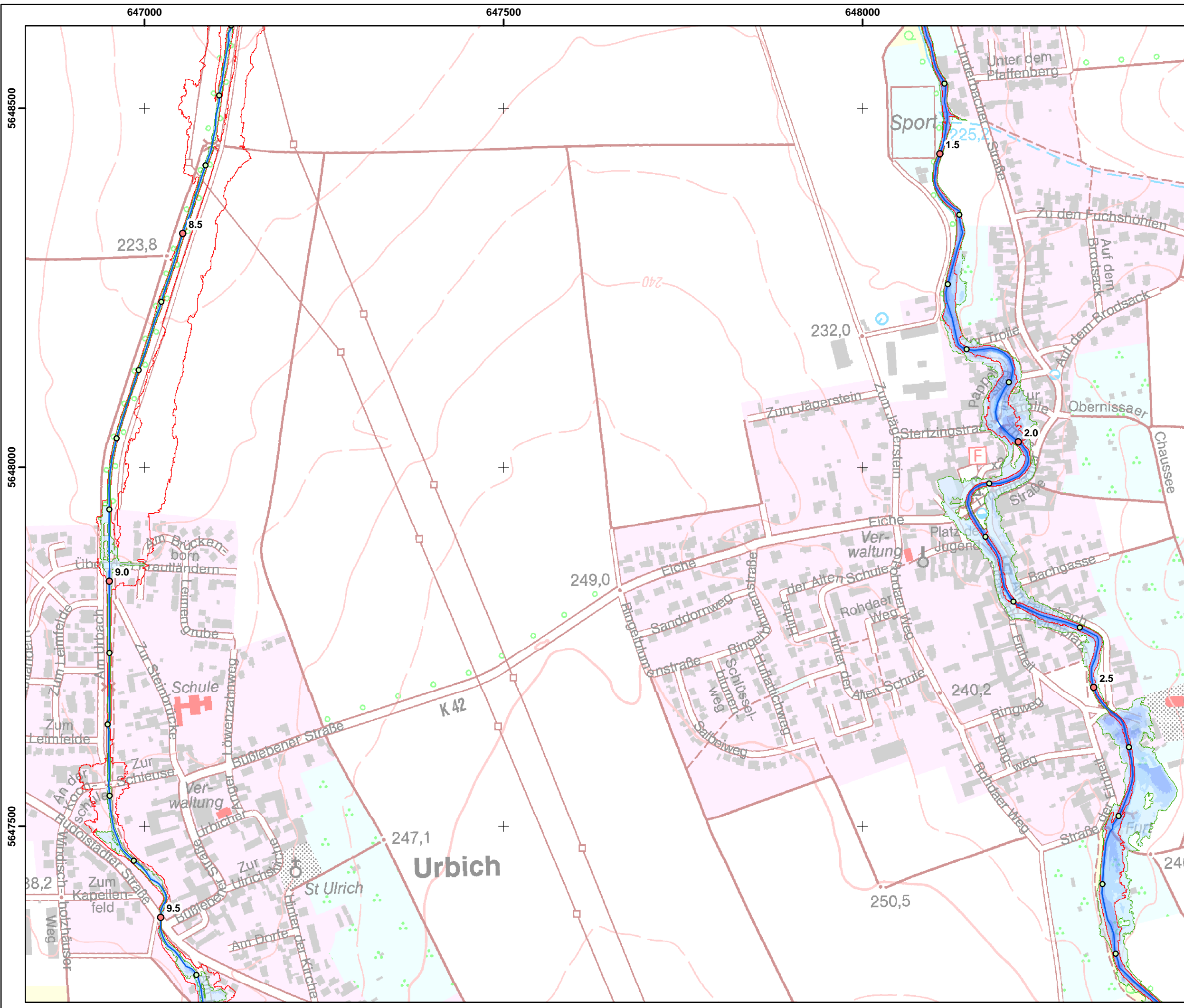


Legende

- Kilometrierung**
- 100m Station
 - 500m Station
- Gewässer
- Anschlaglinie Hochwasser 2014
- Anschlaglinie HQ100

- Wassertiefen Hochwasser 2014 [m]**
- 0,0 - 0,25
 - 0,25 - 0,5
 - 0,5 - 1,0
 - 1,0 - 2,0
 - 2,0 - 3,0
 - > 3,0

Fugro Consult GmbH	
HWSK Linderbach 320-15-100	
Überflutungsflächen aus der hydraulischen Berechnung Hochwasser 2014	
Maßstab : 1 : 5 000	Datum : Dez. 2015
Bearbeiter : N. Krätzschar	Anlage : 4 Blatt : 5

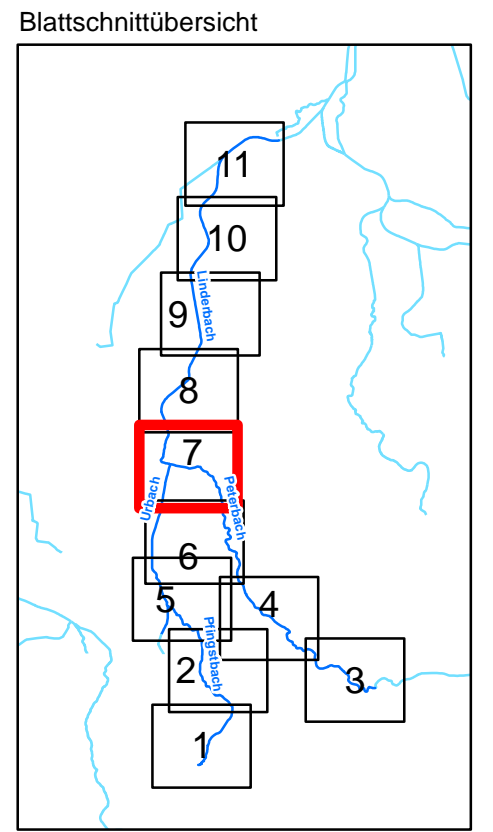
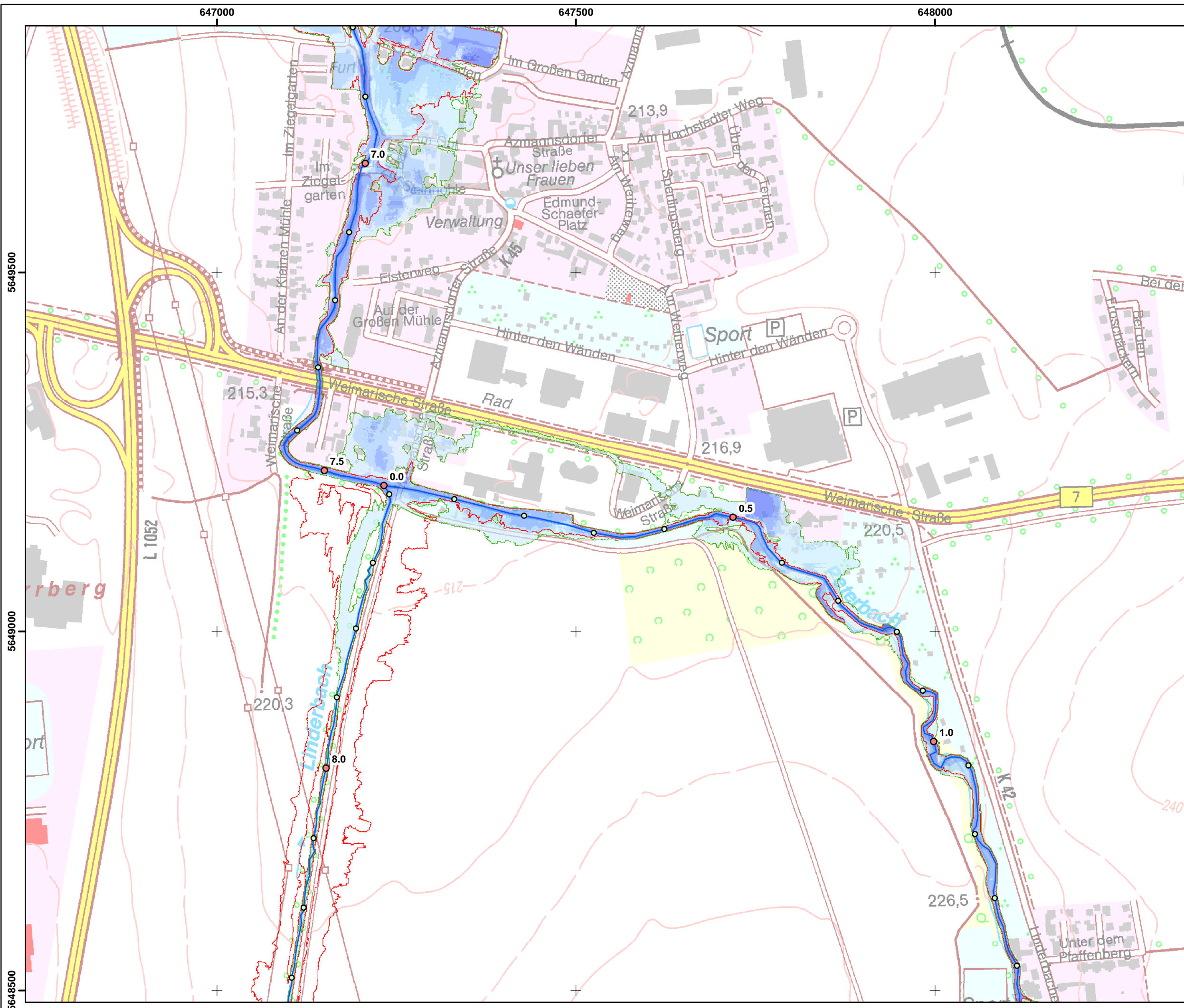


Legende

- Kilometrierung**
- 100m Station
 - 500m Station
 - Gewässer
 - Anschlaglinie Hochwasser 2014
 - Anschlaglinie HQ100

- Wassertiefen Hochwasser 2014 [m]**
- 0,0 - 0,25
 - 0,25 - 0,5
 - 0,5 - 1,0
 - 1,0 - 2,0
 - 2,0 - 3,0
 - > 3,0

Fugro Consult GmbH	
HWSK Linderbach 320-15-100	
Überflutungsflächen aus der hydraulischen Berechnung Hochwasser 2014	
Maßstab : 1 : 5 000	Datum : Dez. 2015
Bearbeiter : N. Krätzschar	Anlage : 4 Blatt : 6

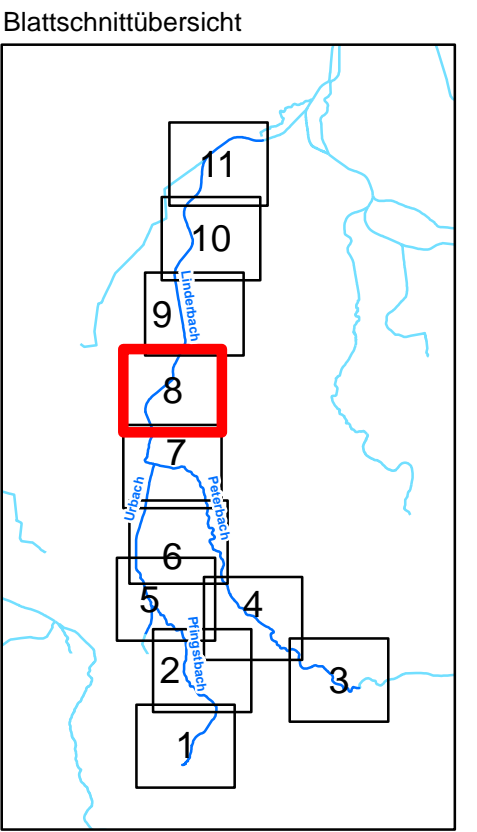
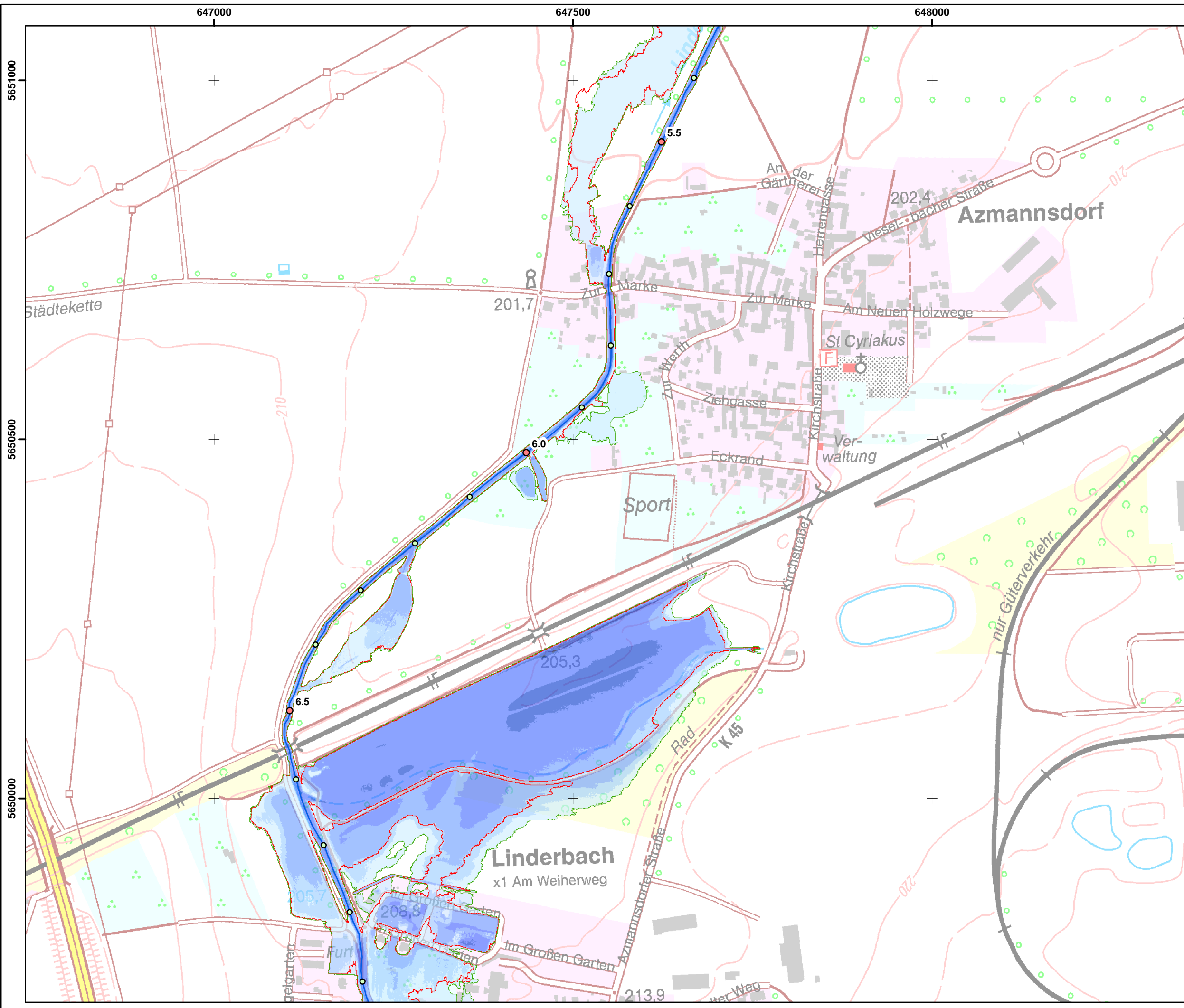


Legende

- Kilometrierung**
- 100m Station
 - 500m Station
 - Gewässer
 - Anschlaglinie Hochwasser 2014
 - Anschlaglinie HQ100

- Wassertiefen Hochwasser 2014 [m]**
- 0,0 - 0,25
 - 0,25 - 0,5
 - 0,5 - 1,0
 - 1,0 - 2,0
 - 2,0 - 3,0
 - > 3,0

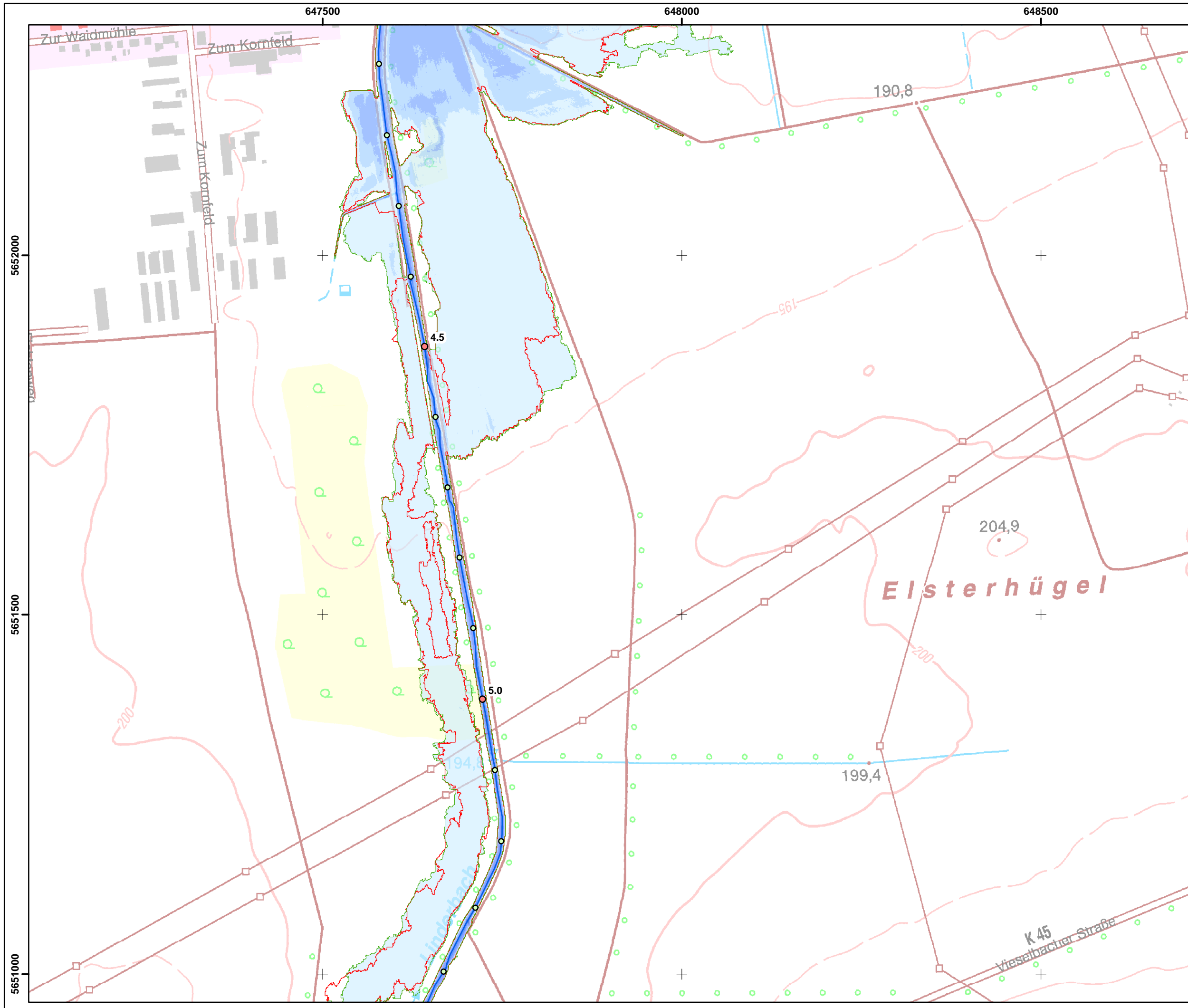
Fugro Consult GmbH	
HWSK Linderbach 320-15-100	
Überflutungsflächen aus der hydraulischen Berechnung Hochwasser 2014	
Maßstab : 1 : 5 000	Datum : Dez. 2015
Bearbeiter : N. Krätzschar	Anlage : 4 Blatt : 7



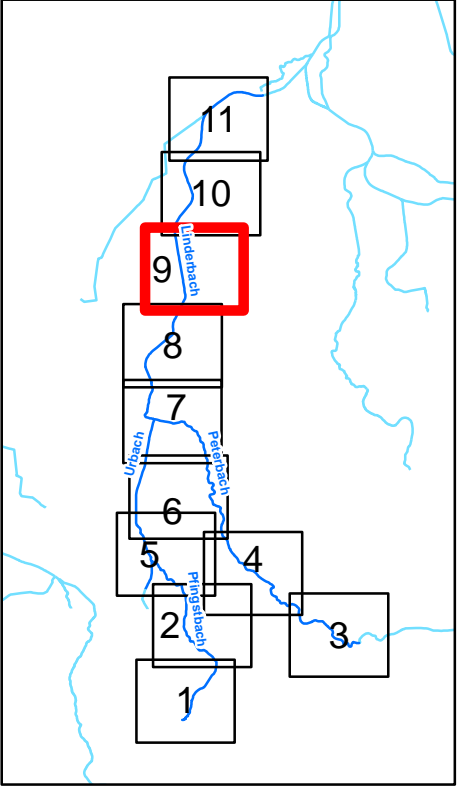
Legende

- Kilometrierung**
- 100m Station
 - 500m Station
- Gewässer
- Anschlaglinie Hochwasser 2014
- Anschlaglinie HQ100
- Wassertiefen Hochwasser 2014 [m]**
- 0,0 - 0,25
 - 0,25 - 0,5
 - 0,5 - 1,0
 - 1,0 - 2,0
 - 2,0 - 3,0
 - > 3,0

Fugro Consult GmbH	
HWSK Linderbach 320-15-100	
Überflutungsflächen aus der hydraulischen Berechnung Hochwasser 2014	
Maßstab : 1 : 5 000	Datum : Dez. 2015
Bearbeiter : N. Krätzschar	Anlage : 4 Blatt : 8



Blattschnittübersicht



Legende

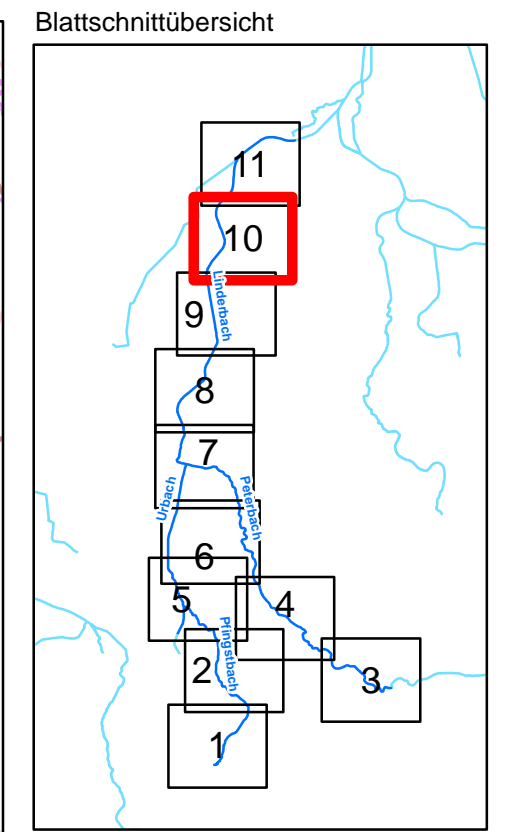
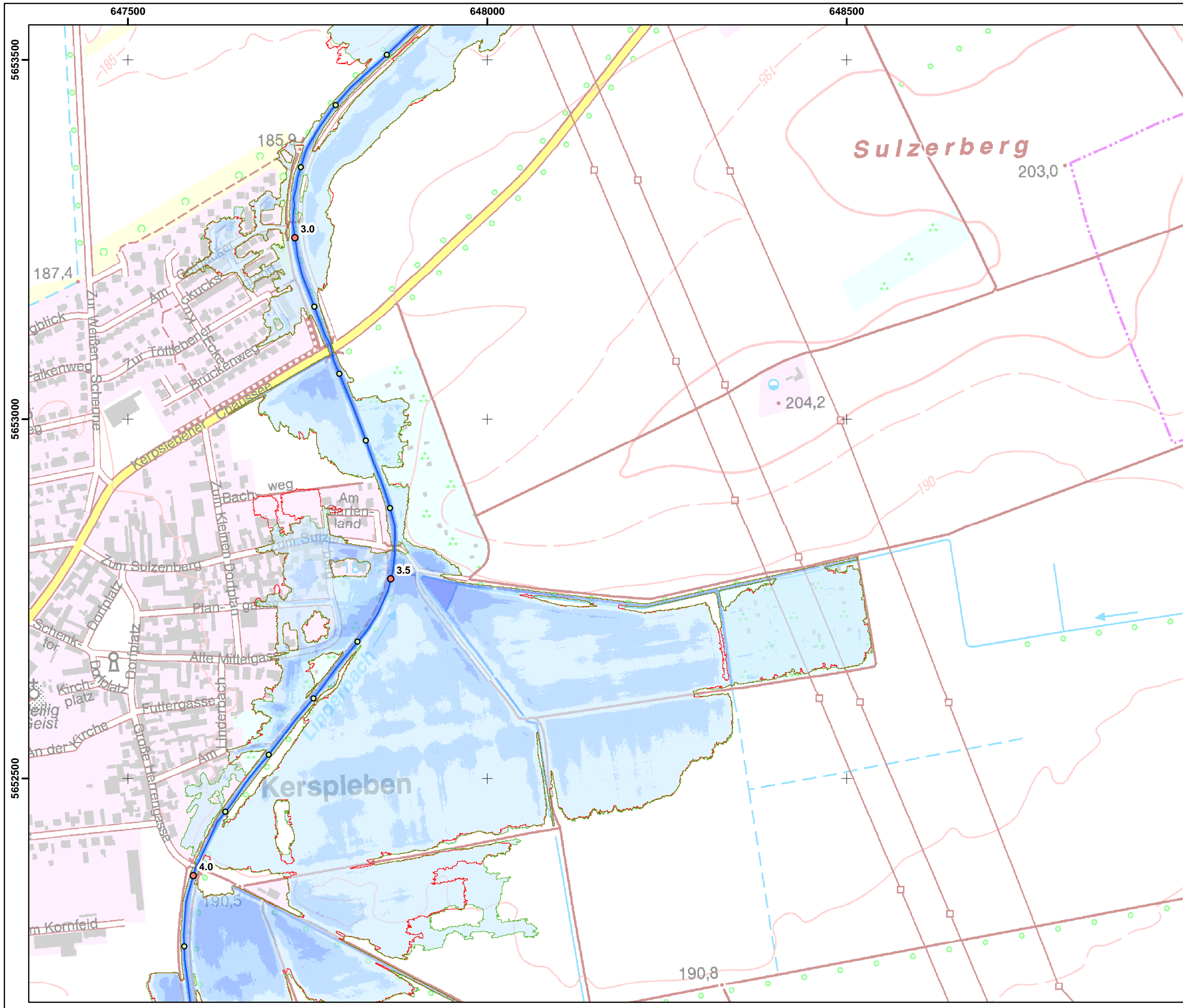
- Kilometrierung**
- 100m Station
 - 500m Station
 - Gewässer
 - Anschlaglinie Hochwasser 2014
 - Anschlaglinie HQ100

- Wassertiefen Hochwasser 2014 [m]**
- 0,0 - 0,25
 - 0,25 - 0,5
 - 0,5 - 1,0
 - 1,0 - 2,0
 - 2,0 - 3,0
 - > 3,0

Fugro Consult GmbH

HWSK Linderbach
320-15-100
Überflutungsflächen aus der hydraulischen Berechnung Hochwasser 2014

Maßstab : 1 : 5 000 Datum : Dez. 2015
 Bearbeiter : N. Krätzschar Anlage : 4 Blatt : 9

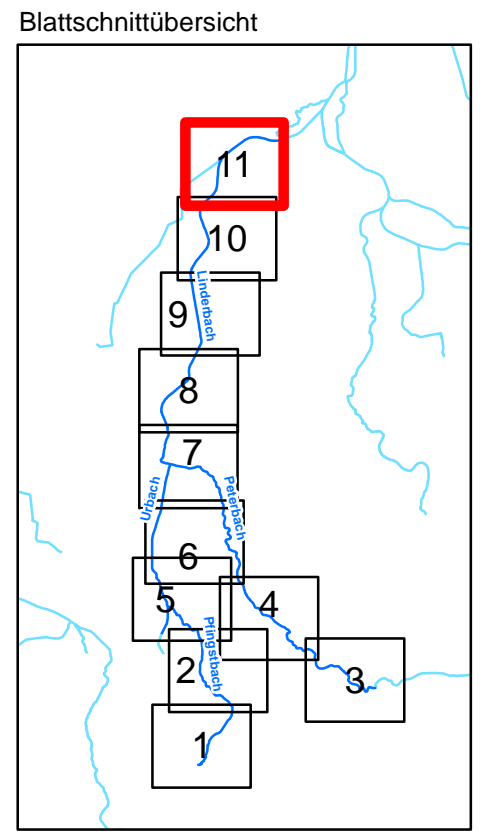
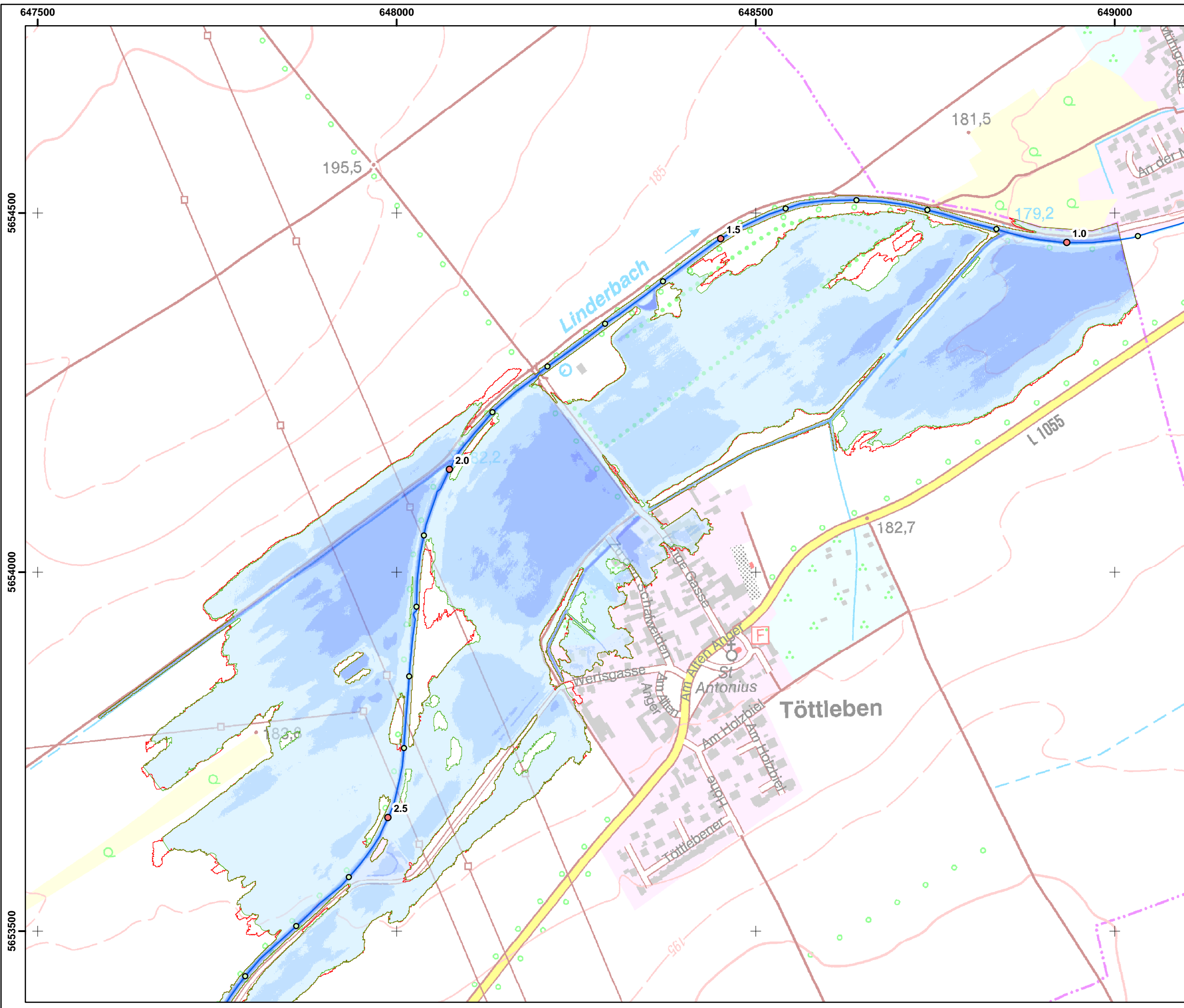


Legende

- Kilometrierung**
- 100m Station
 - 500m Station
- Gewässer
- Anschlaglinie Hochwasser 2014
- Anschlaglinie HQ100

- Wassertiefen Hochwasser 2014 [m]**
- 0,0 - 0,25
 - 0,25 - 0,5
 - 0,5 - 1,0
 - 1,0 - 2,0
 - 2,0 - 3,0
 - > 3,0

Fugro Consult GmbH 	
HWSK Linderbach 320-15-100	
Überflutungsflächen aus der hydraulischen Berechnung Hochwasser 2014	
Maßstab : 1 : 5 000	Datum : Dez. 2015
Bearbeiter : N. Krätzschar	Anlage : 4 Blatt : 10



Legende

- Kilometrierung**
- 100m Station
 - 500m Station
- Gewässer
- Anschlaglinie Hochwasser 2014
- Anschlaglinie HQ100
- Wassertiefen Hochwasser 2014 [m]**
- 0,0 - 0,25
 - 0,25 - 0,5
 - 0,5 - 1,0
 - 1,0 - 2,0
 - 2,0 - 3,0
 - > 3,0

Fugro Consult GmbH 	
HWSK Linderbach 320-15-100	
Überflutungsflächen aus der hydraulischen Berechnung Hochwasser 2014	
Maßstab : 1 : 5 000	Datum : Dez. 2015
Bearbeiter : N. Krätzschar	Anlage : 4 Blatt : 11