



Legende

Geltungsbereich	Gehölzpflanzung	Belag 4, Splittdecke/ Wassergebunder Wegedecke
Vorhabensbereich TB 3	Stauden- und Gräserpflanzung	Dachterrasse
Baum Bestand, zu behalten	Dachbegrünung, intensiv	Mauer
Baum Pflanzung, Solitär, Hochstamm, Nadelbaum	Dachbegrünung, extensiv	Radstellplatz
Baum Pflanzung, Solitär, Hochstamm, Laubbaum	Rasen	Treppe
Baum Pflanzung, Blütenkirsche	Belag 1, Großsteinpflaster	Bogenstufen
Solitärstrauch	Belag 2, Kleinsteinpflaster	Sitzkante
Baum Bestand, zu fallen	Belag 3, Großsteinpflaster mit Rasenfuge	Wasserelement
Baum ausserhalb des Geltungsbereiches		Poller
		PKW-Zufahrt
		Eingang Gebäude
		Flächen für die Feuerwehr

Lageplan



Die Übereinstimmung des textlichen und zeichnerischen Inhalts dieses Vorhaben- und Erschließungsplans mit dem Willen der Landeshauptstadt Erfurt sowie die Erhaltung des gesetzlich vorgeschriebenen Verfahrens zur Aufstellung des vorhabenbezogenen Bebauungsplans werden bekundet.

Ausfertigung

Erfurt, den

Landeshauptstadt Erfurt
A. Bausewein
Oberbürgermeister

Vorhaben- und Erschließungsplan "Borntalbogen – Teilgebiet 3" Lageplan

Teil 1 von 2

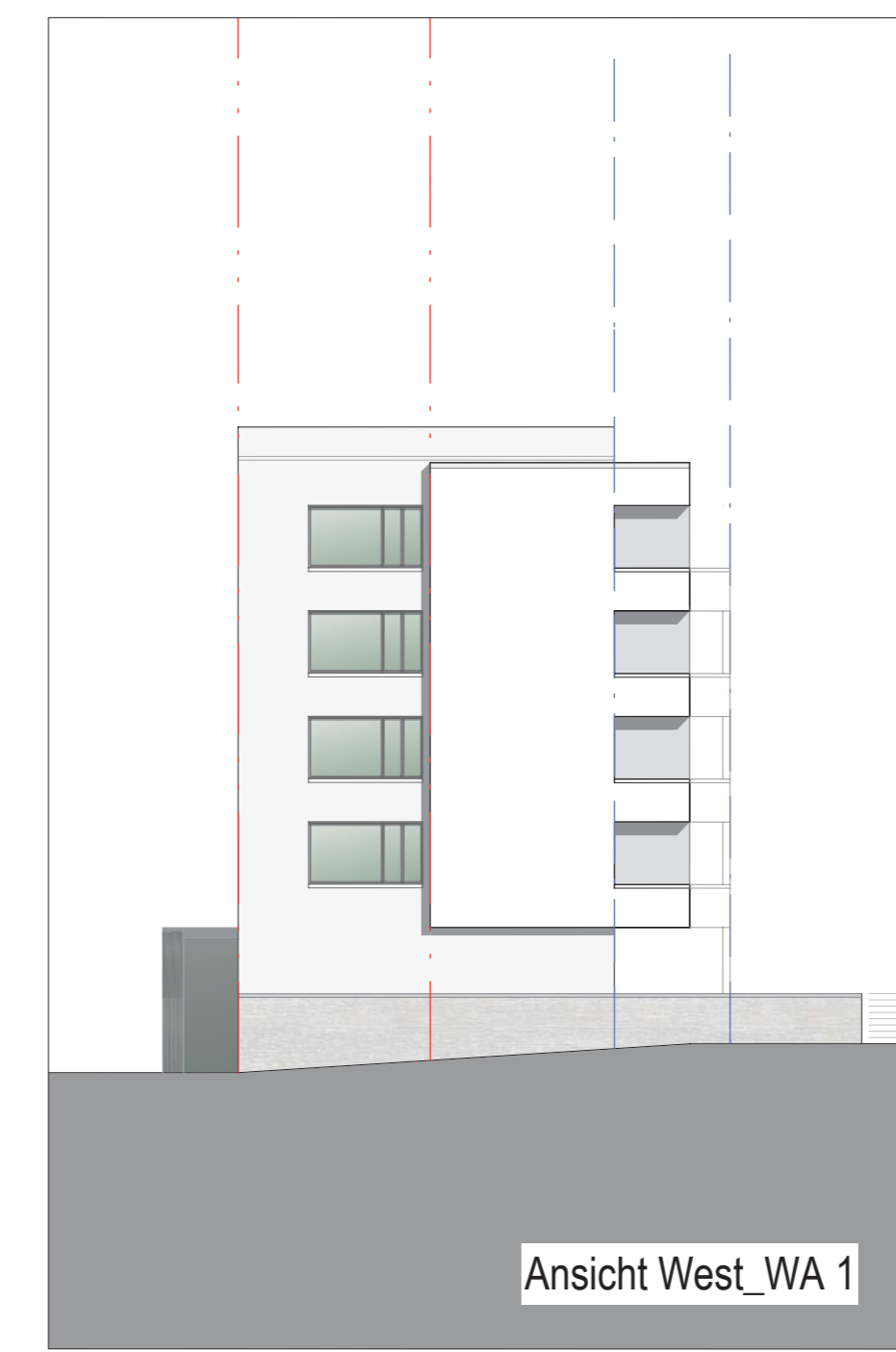
Maßstab: 1:500

Datum: 26.11.2015

Nachdruck oder Vervielfältigung verboten



Ansicht Nord_WA 1



Ansicht West_WA 1

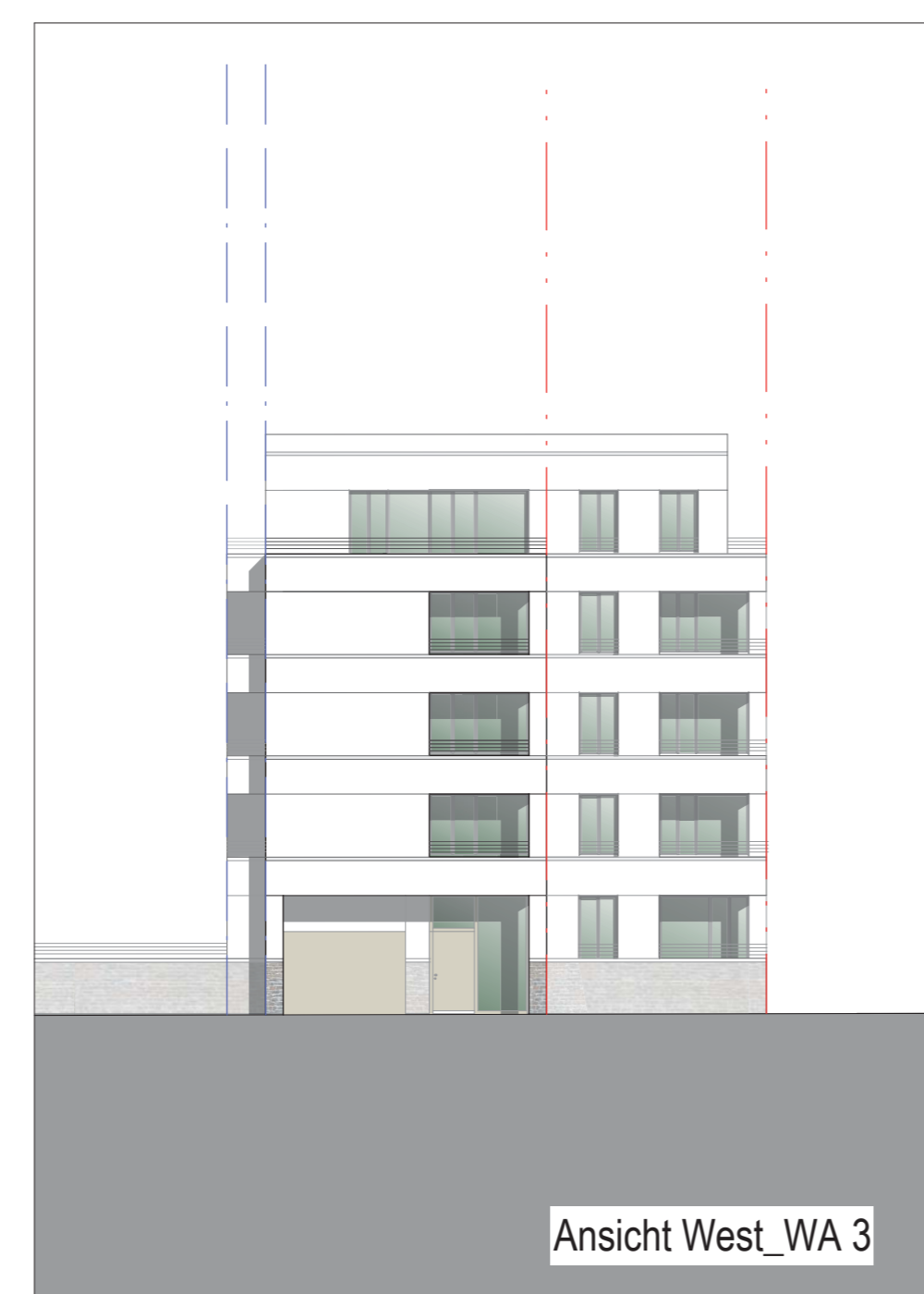


Ansicht Süd_WA 1

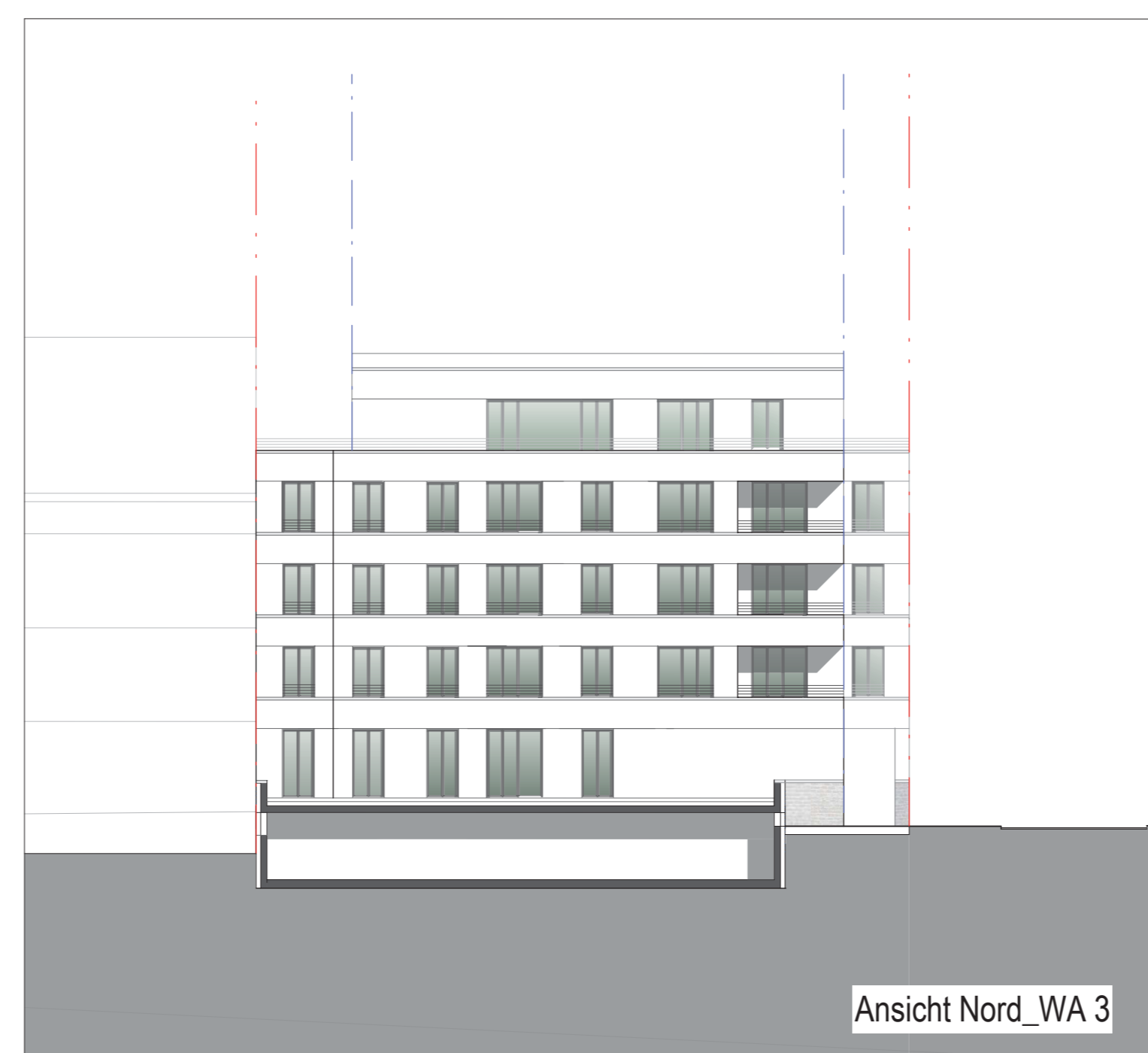
Ansichten_
Blockrandbebauung Blumenstraße



Ansicht Süd_WA 3

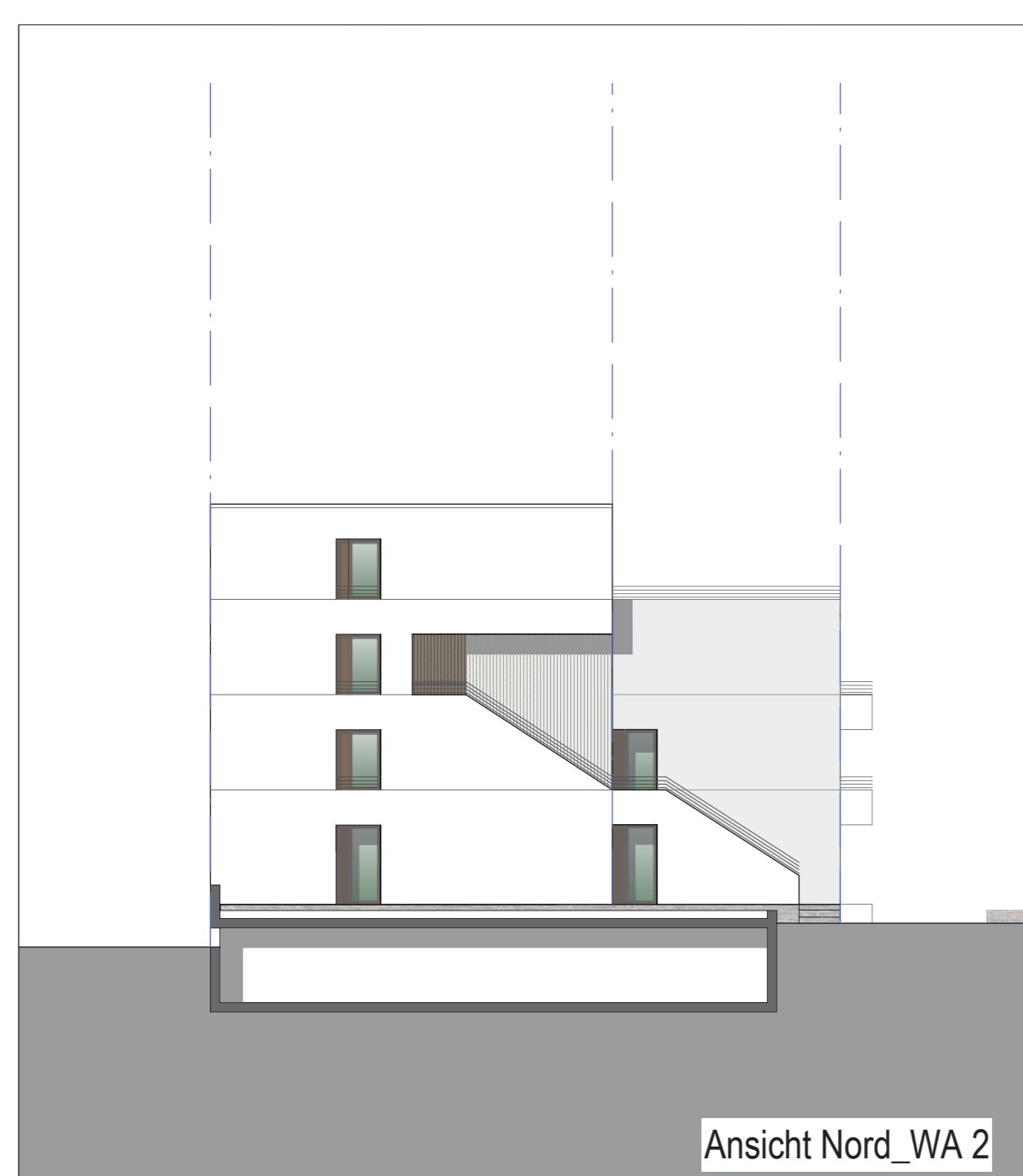


Ansicht West_WA 3

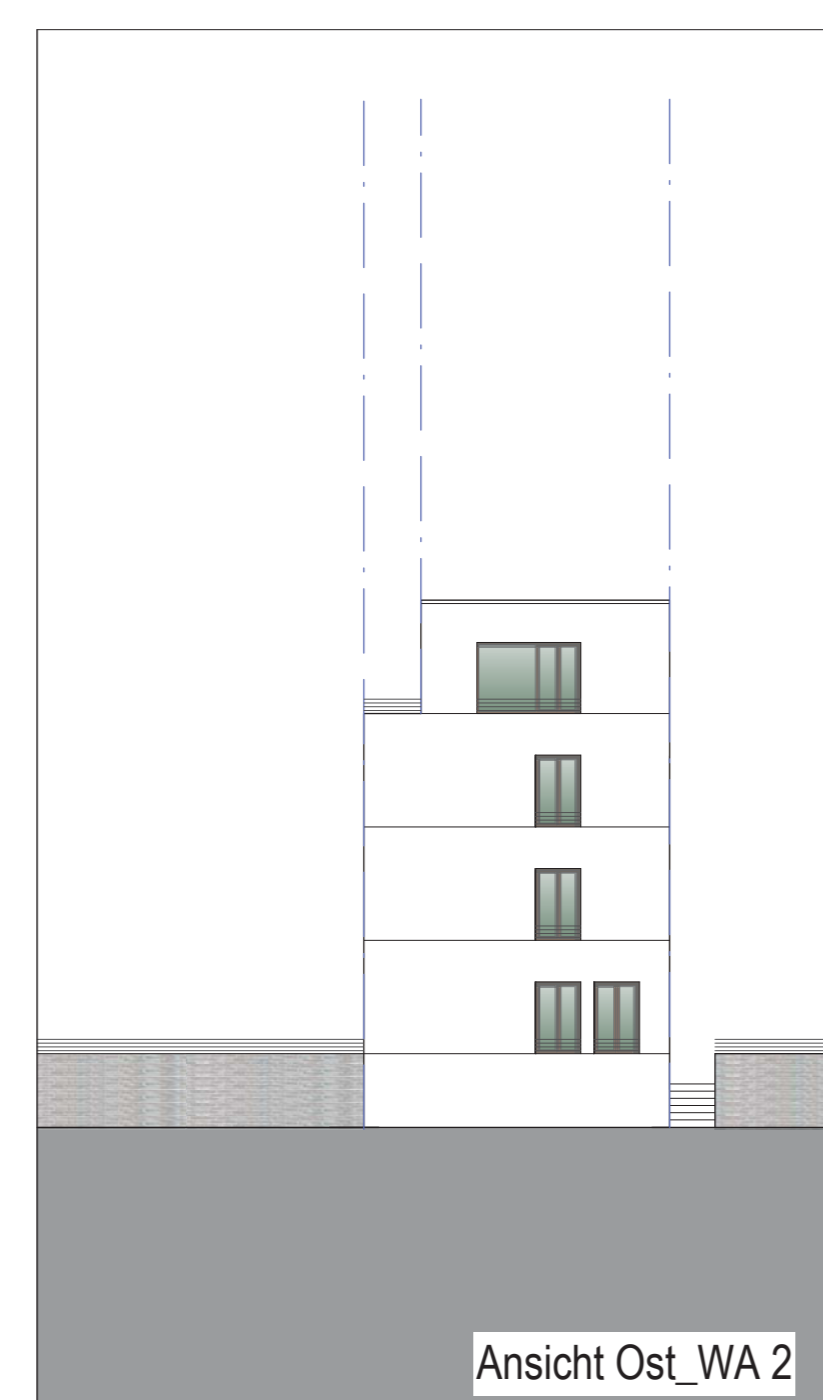


Ansicht Nord_WA 3

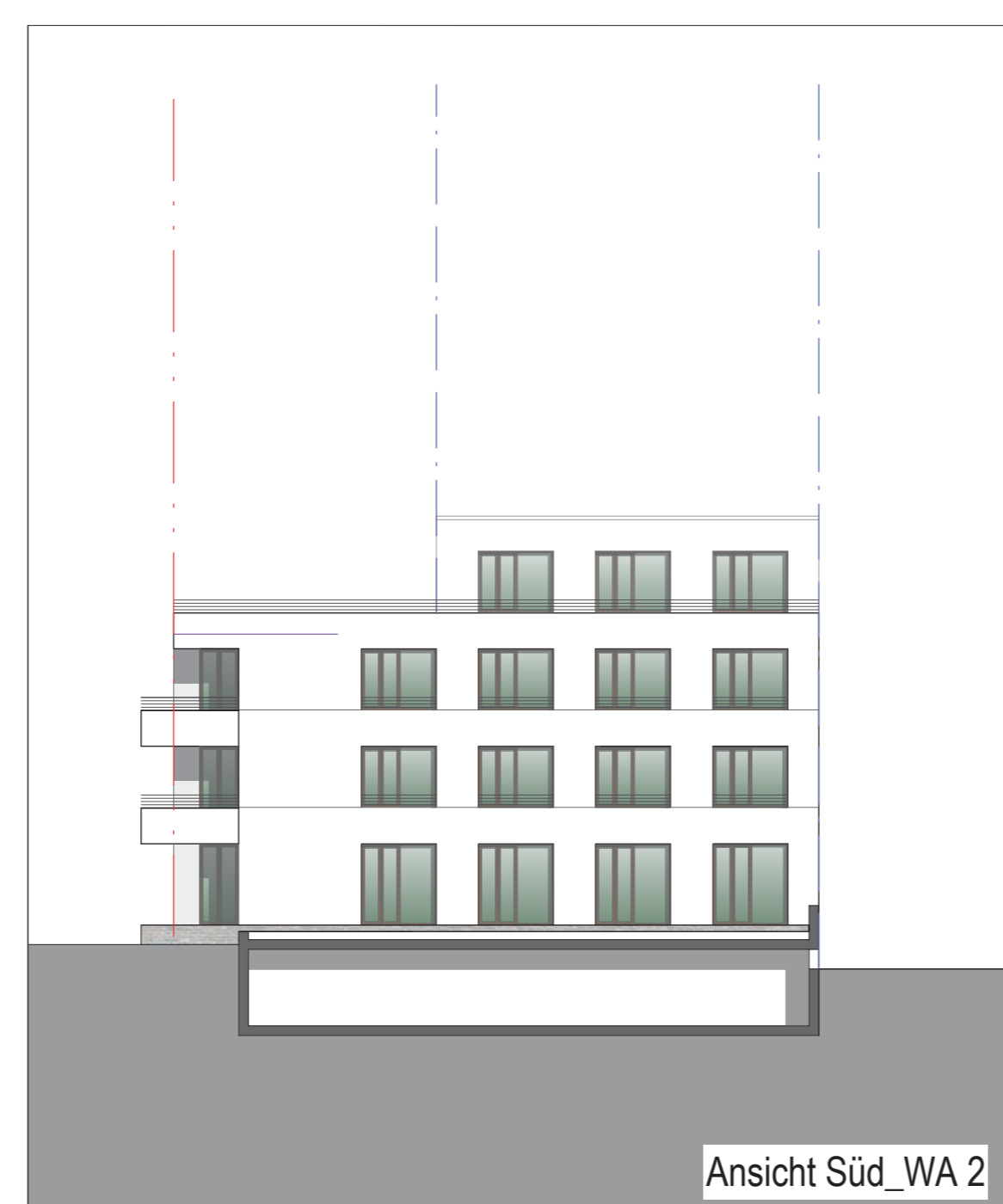
Ansichten_
Torhaus 2



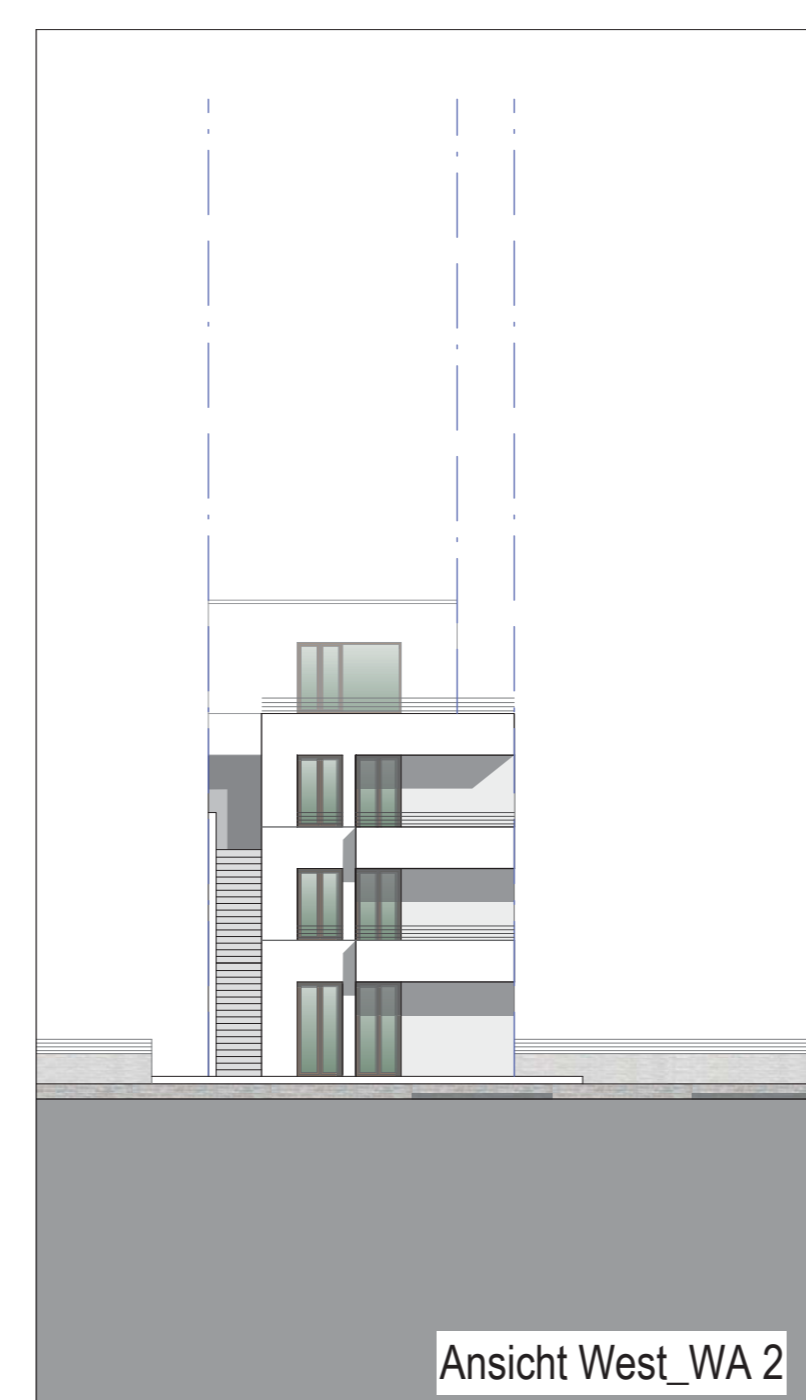
Ansicht Nord_WA 2



Ansicht Ost_WA 2



Ansicht Süd_WA 2



Ansicht West_WA 2

Ansichten_
Gartenhäuser

Die Übereinstimmung des textlichen und zeichnerischen Inhalts dieses Vorhaben- und Erschließungsplans mit dem Willen der Landeshauptstadt Erfurt sowie die Einhaltung des gesetzlich vorgeschriebenen Verfahrens zur Aufstellung des vorhabenbezogenen Bebauungsplans werden bekräftigt.

Ausfertigung

Erfurt, den

Landeshauptstadt Erfurt
A. Bausewein
Oberbürgermeister

**Vorhaben- und Erschließungsplan
"Borntalbogen – Teilgebiet 3"
Ansichten**

Teil 2 von 2