

Stadtverwaltung Erfurt  
Umwelt- und Naturschutzamt

## Gebührenkalkulation für die kommunale Abfallentsorgung der Landeshauptstadt Erfurt für den Zeitraum 2016 – 2018

Inhaltsverzeichnis	Seite
1. Grundlagen der Gebührenkalkulation	2 - 4
Rechtliche Grundlagen	
Bestandteile der Abfallgebühren	
2. Der Gebührenkalkulation zugrunde liegende Mengewerte	
Abfallmengen	5 - 6
Gefäßprognose	7 - 8
3. Nachkalkulation Verwaltungsaufwand 2012 – 2015	9
4. Kalkulation Verwaltungsaufwand 2016 – 2018	9
5. Ermittlung der amtspezifischen Sachkosten	10
6. Zusammenstellung der Kosten der beauftragten Dritten	11
7. Gesamtübersicht der Nachkalkulation 2012 bis 2015	12
8. Gesamtübersicht zur Gebühren- und Kostenentwicklung 2016 -2018	13
9. Kostenstellenblatt 2016-2018	14
10. Ermittlung der Grundgebühr für Abfälle aus privaten Haushaltungen	15
11. Ermittlung der Gebühr für die Benutzung der Biotonne	15
12. Ermittlung der Gebühr für nach § 8 Abs. 4 1. Anstrich AbfWS zugelassene Abfallsäcke bei nicht regelmäßiger Abfallentsorgung	15
13. Ermittlung der Behältergebühr für die kontinuierliche Abfallentsorgung	16 - 17
14. Ermittlung der Behältergebühren für Großabfallbehälter, der Restabfall- behandlungsgebühr sowie der Gebühr für die Verwertung von Grünabfällen	18 - 19
15. Ermittlung der Gebühren für die Sonderentsorgung, die Zusatzleerung und die Veranstaltungsentsorgung	20
16. Ermittlung der Deponiegebühren	21

Erfurt, den 14.10.2015

## 1. Grundlagen der Gebührenkalkulation

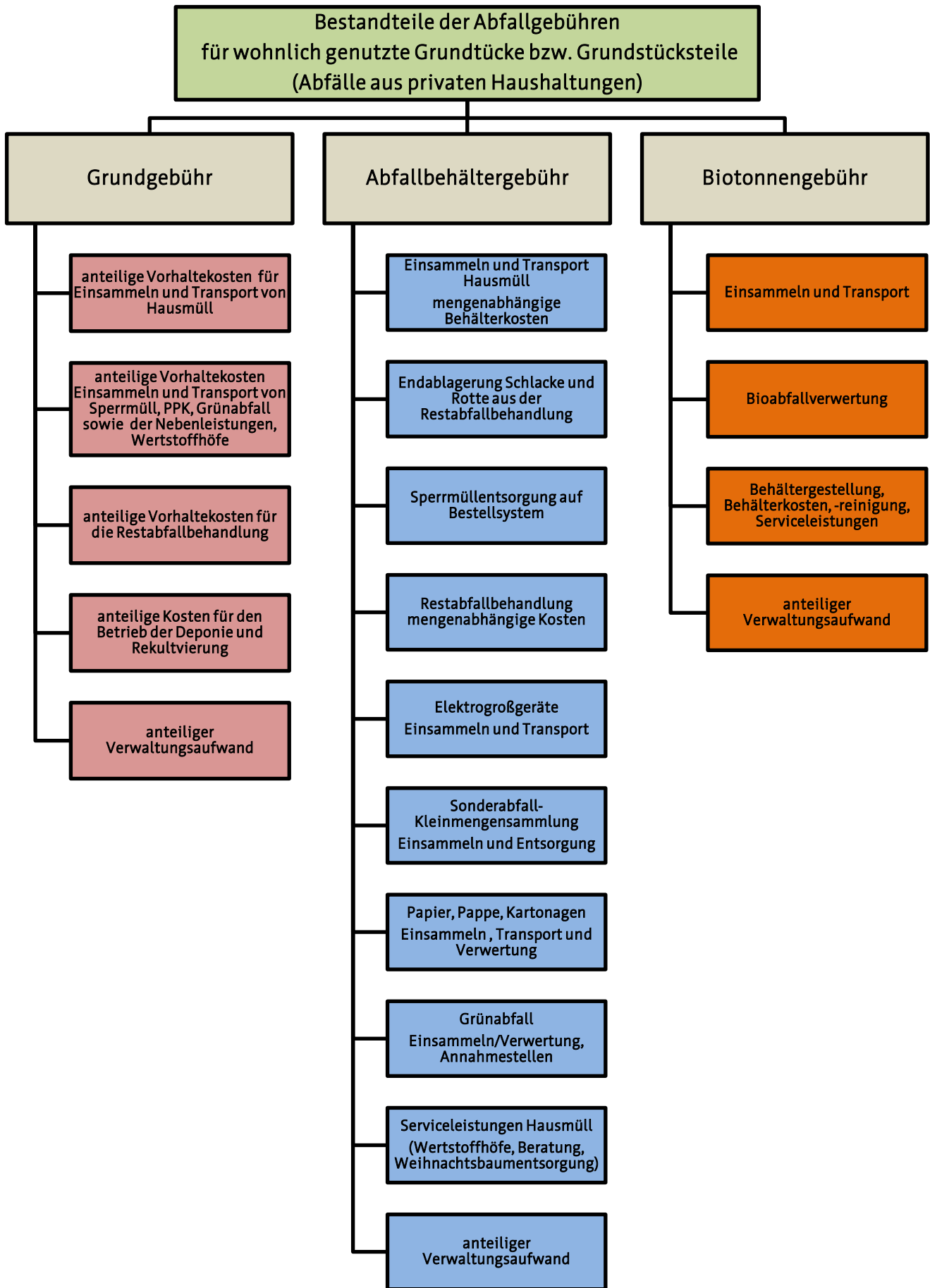
### 1.1. Rechtliche Grundlagen

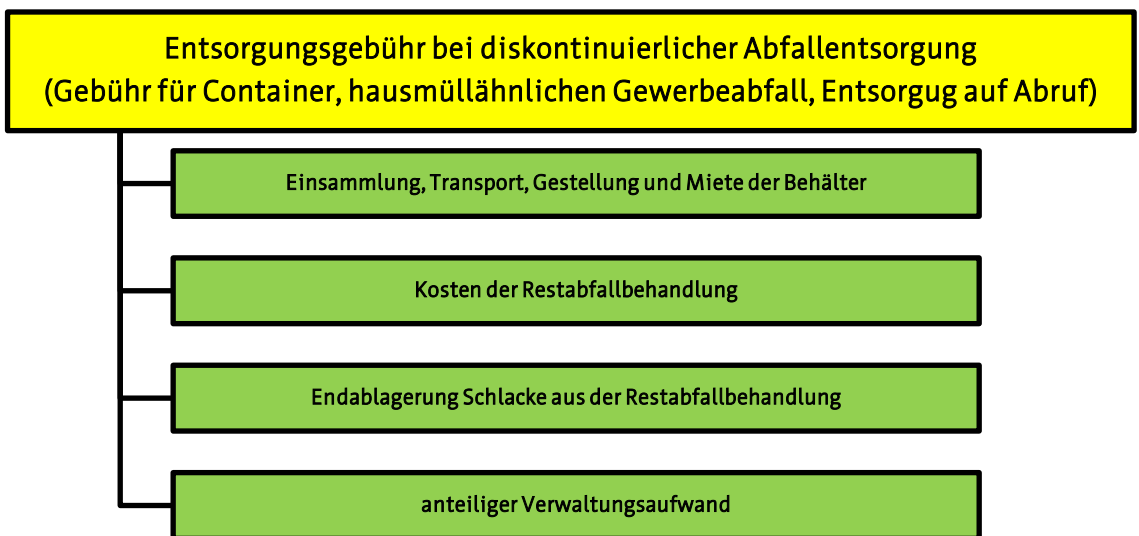
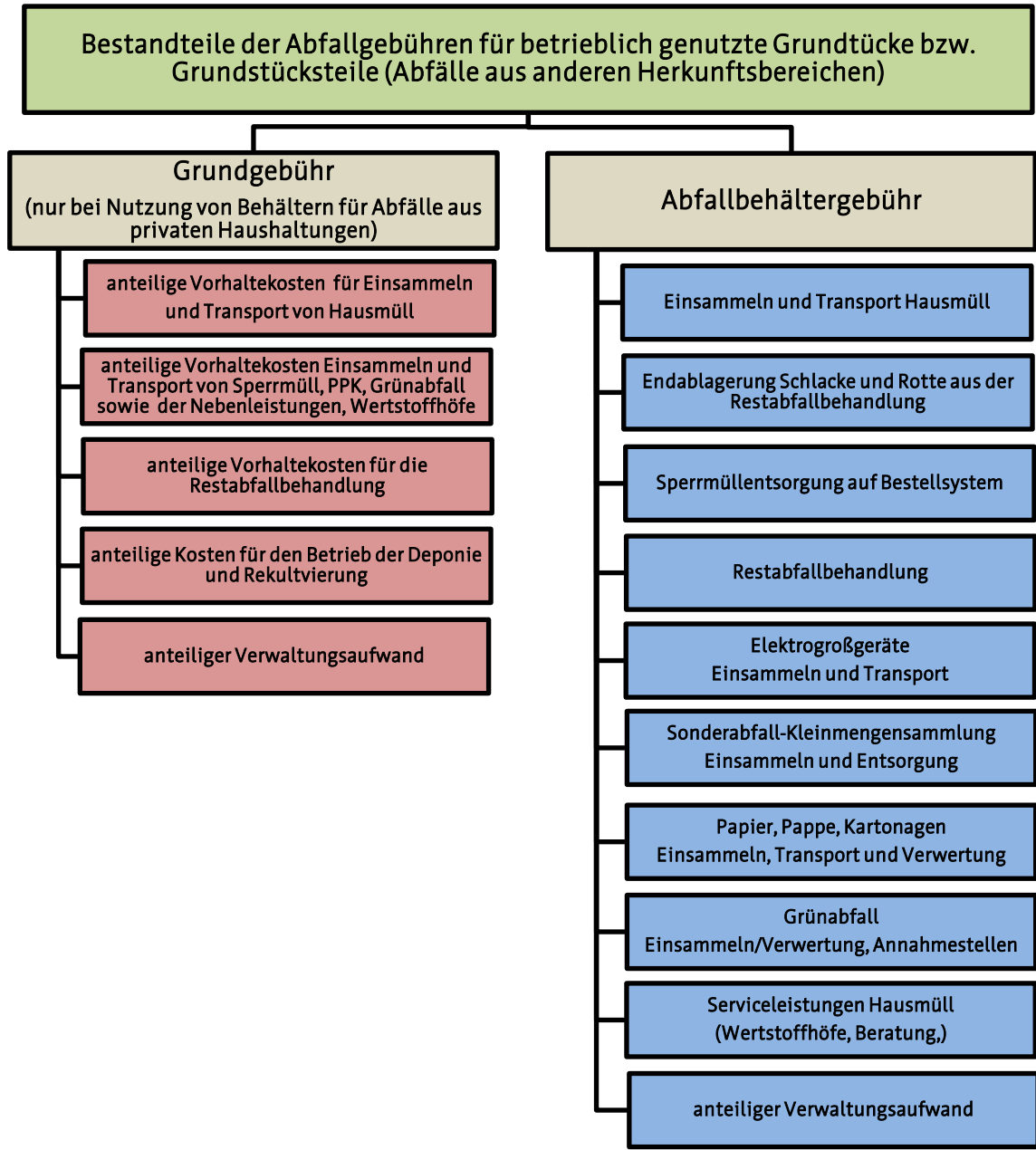
Bei der Ermittlung der Abfallgebühren wurden folgende Gesetze, Verordnungen und Satzungen sowie bestehende Vertragsbeziehungen beachtet:

- Thüringer Gemeinde - und Landkreisordnung (Thüringer Kommunalordnung – ThürKO) vom 28.01.2003, GVBl. S. 41, in der Fassung vom 20.03.2014
- Thüringer Kommunalabgabengesetz (ThürKAG) vom 19.09.2000, GVBl. S.301 in der Fassung vom 20.03.2014
- Thüringer Gesetz über Vermeidung, Verminderung, Verwertung und Beseitigung von Abfällen (Thüringer Abfallwirtschaftsgesetz - ThürAbfG) vom 15.06.1999 16.12.2003, GVBl. S. 511 in Fassung vom 20.12.2007
- Gesetz zur Förderung der Kreislaufwirtschaft und Sicherung der umweltverträglichen Bewirtschaftung von Abfällen (Kreislaufwirtschaftsgesetz - KrWG) vom 24.02.2012 BGBl. I. S. 212 in der Fassung vom 22.05.2013
- Satzung über die Vermeidung, Verwertung und Beseitigung von Abfällen in der Stadt Erfurt - Abfallwirtschaftssatzung (AbfwS) vom TT.MM.2015
- Entsorgungsvertrag zwischen der Stadt Erfurt und der SWE Stadtwirtschaft GmbH (SWE SW GmbH) vom 07.06.1994 und dessen Ergänzung vom 16.05.2006
- Vertrag zur Restabfallbehandlung zwischen der Landeshauptstadt Erfurt und der Thüringer UmweltService GmbH (TUS GmbH) vom 25.11.2009
- Verordnung PR-Nr. 30/53 über die Preise bei öffentlichen Aufträgen inklusive der Leitsätze für die Preisermittlung auf Grund von Selbstkosten (LSP, Anlage der VO PR Nr.30/53) vom 21.11.1953, BAnz.1953 Nr. 244 in der Fassung vom 08.12.2010
- Prüfberichte zur Feststellung der Selbstkosten zur Abfallentsorgung und der jährlichen Entgelte der TUS GmbH und der SWE SW GmbH

### 1.2. Bestandteile der kommunalen Abfallentsorgung

Die von der Stadt erhobenen Abfallgebühren werden zur Deckung der in den nachfolgenden Abbildungen dargestellten Aufwendungen und Kosten sowie Einzelleistungen verwendet.





## 2. Der Gebührenkalkulation zugrunde liegenden Mengenwerte

### 2.1. Entwicklung der an die Abfallentsorgungseinrichtung angeschlossenen Personen

Jahr	2013	2014	Sep 15	2016	2017	2018	Ø 16-18
Anzahl Einwohner	205.112	206.348	208.306	209.306	210.306	211.306	210.306
Anzahl der angeschlossene Personen	200.897	202.567	203.612	204.589	205.567	206.544	205.567
Anzahl der Nutzer der Biotonne	165.733	170.363	172.456	173.284	174.112	174.940	174.112

### 2.2. Entwicklung Gewerbe bei gestatteter Mitbenutzung der Hausmülltonne (Grundgebühr Gewerbe)

Jahr	2013	2014	Jul 15	2016	2017	2018	Ø 16-18
Anzahl Gewerbe GG	348	343	318	360	360	360	360

### 2.3. Abfallmengen (Angaben in Megagramm)

Jahr	2013	2014	2015	2016	2017	2018	Ø 16-18
Hausmüll	35.553	35.540	35.600	35.650	35.700	35.800	35.717
hausmüllähnlicher Gewerbeabfall	3.346	3.216	3.500	3.500	3.500	3.500	3.500
Sperrmüll	9.419	9.349	9.620	9.400	9.400	9.400	9.400
<b>Summe</b>	<b>48.318</b>	<b>48.104</b>	<b>48.720</b>	<b>48.550</b>	<b>48.600</b>	<b>48.700</b>	<b>48.617</b>
Bioabfall	9.818	11.439	11.000	11.000	11.000	11.000	11.000
Papier, Pappe, Kartonagen	12.131	11.726	11.726	12.136	12.136	12.136	12.136
Grünabfall	12.568	15.097	14.500	14.400	14.400	14.400	14.400

#### daraus resultierende Schlacke- und Rottemengen

Jahr	2013	2014	2015	2016	2017	2018	Ø 16-18
Schlacke Hausmüll	7.342	7.072	7.515	7.526	7.536	7.557	7.540
Rotte Hausmüll	4.537	1.980	5.981	5.989	5.998	6.014	6.000
Schlacke HMGA	691	640	739	739	739	739	739
Schlacke Sperrmüll	1.945	1.860	2.031	1.984	1.984	1.984	1.984
<b>Gesamt</b>	<b>14.514</b>	<b>11.552</b>	<b>16.266</b>	<b>16.238</b>	<b>16.257</b>	<b>16.295</b>	<b>16.263</b>

### 2.4. Deponierte Abfallmengen (Angaben in Megagramm)

Abfallart	2013	2014	2015	2016	2017	2018	Ø 16-18
10 02 08 Abfälle a. d. Abgasbehandlg.	24	13	0	20	25	20	22
120117 Strahlmittelabfälle		106		100	100	100	100
17 01 01 Beton	103	0	0	75	75	75	75
17 01 06 Gem. aus Beton, Ziegeln, Fliesen u. Keramik, die gefährl. Stoffe enthalten	31	52	0	40	40	40	40
17 05 03* Boden u. Steine, die gefährliche Stoffe enthalten							0
17 06 03* and. Dämmmaterial, d. a. gefährl. Stoffen besteht od. solche enth.	4.247	1.889	500	500	500	500	500
19 12 09 Mineralien	12.656	17.344	500	500	500	500	500
<b>Summe Mineralien</b>	<b>17.061</b>	<b>19.403</b>	<b>1.000</b>	<b>1.235</b>	<b>1.240</b>	<b>1.235</b>	<b>1.237</b>
17 06 05* asbesthaltige Baustoffe	168	245	250	250	250	250	250
19 01 12 Rost- und Kesselaschen sowie Schlacken	9.975	9.590	9.600	10.249	10.259	10.281	10.263
19 05 99 Abfälle a. n. g. (Output nach biol. Behandlg. in MBA)	4.539	1.981	2.400	5.989	5.998	6.014	6.000
<b>Gesamt:</b>	<b>31.743</b>	<b>31.220</b>	<b>13.250</b>	<b>17.723</b>	<b>17.747</b>	<b>17.780</b>	<b>17.750</b>

### 2.5. Sonderentsorgung

Behälter/Jahr	2014	2015	2016	2017	2018	Ø 16-18	Gefäßvol. in l
Sonderleerung							
40 l bis 120 l	0	4	4	4	4	4	480
240 l	65	35	70	70	70	70	16.800
660 l	0	0	1	1	1	1	660
1.100 l	38	35	40	45	55	47	51.333
Zwischenergebnis						122	69.273

## 2.5. Sonderentsorgung

Behälter/Jahr	2014	2015	2016	2017	2018	Ø 16-18	Gefäß- vol. in l
Zusatzleerung							
40 l bis 120 l	0		1	1	1	1	120
240 l	5	4	5	10	8	8	1.840
660 l	6	3	7	7	7	7	4.620
1.100 l	45	39	45	50	45	47	51.333
Zwischenergebnis						62	57.913
Veranstaltungsentsorgung							
120 l	94	0	80	80	80	80	9.600
240 l	300	136	270	310	280	287	68.800
660 l	0	9	0	5	0	2	1.100
1.100 l	58	212	60	80	70	70	77.000
Zwischenergebnis						438	156.500
<b>Gesamt</b>	<b>611</b>		<b>578</b>	<b>658</b>	<b>621</b>	<b>622</b>	<b>283.687</b>

## 2.6. Diskontinuierliche Abfallentsorgung mittels Großbehälter

Behälter/Jahr	2013	2014	2015	2016	2017	2018	Ø 16-18
Fluc 2,5m³	2.132	2.064	2.129	2.050	2.100	2.050	2.067
Fluc 5,0m³	2.744	2.743	2.885	2.900	2.850	2.900	2.883
Fluc 7m³	1.694	1.518	1.615	1.600	1.570	1.590	1.587
Abfallmenge	1.795	1.687	1.750	1.800	1.800	1.800	1.800
Mulde 2,5m³	1.159	881	867	850	870	850	857
"Miete" 2,5m³	86	92	90	91	93	91	92
Mulde 7,0m³	39	39	48	45	40	45	43
Mulde 10m³	73	73	77	75	75	75	75
"Miete" ab 5,5m³	12	12	12	12	12	12	12
Abfallmenge	371	342	420	450	450	450	450
Presse 6,0m³	214	205	177	190	180	190	187
Miete Presse 6,0m³	108	105	101	100	100	100	100
Presse 10,0m³	145	140	123	125	130	135	130
Miete Presse 10,0m³	48	48	41	45	45	45	45
Presse 20m³	110	112	110	115	115	115	115
"Miete" Presse 20m³	12	12	12	12	12	12	12
Menge	1.039	1.043	1.180	1.250	1.250	1.250	1.250
<b>Restabfallmenge Gesamt</b>	<b>3.205</b>	<b>3.072</b>	<b>3.350</b>	<b>3.500</b>	<b>3.500</b>	<b>3.500</b>	<b>3.500</b>
Sper Müllcontainer							
Mulde 2,5 m³	67	60	68	65	65	60	63
Mulde 5,5 m³	64	65	61	66	66	65	66
Mulde 7 m³	55	52	52	48	48	48	48
Mulde 10 m³	328	302	311	300	300	300	300
Grünabfallcontainer							
Mulde 2,5 m³				50	50	50	50
Mulde 5,5 m³				80	80	80	80
Mulde 7 m³				120	120	120	120
Mulde 10 m³				100	100	100	100
Abrollcontainer 15 m³				100	100	100	100
Abrollcontainer 20 m³				100	100	100	100
<b>Zusammenfassung</b>							
Anfahrt Multicar Behältergröße 2,5 m³	1.226	941	935	965	985	960	970
Anfahrt Muldenkipper Behältergröße 3 m³ - 10 m³	918	876	849	1.149	1.139	1.158	1.149
Anfahrt Abroller Behältergröße ab 15 m³	110	112	110	315	315	315	315
Entleerung Fluc	6.570	6.325	6.629	6.550	6.520	6.540	6.537
"Mieten" Presse	168	165	154	157	157	157	157
"Mieten" Mulde	98	104	102	103	105	103	104

## 2.7. Anzahl von der Stadt abgegebene und zugelassener Abfallsäcke bzw. "illegale Abfallsäcke"

	2013	2014	2015	2016	2017	2018	Ø 16-18
ausgegebene Abfallsäcke 70 L	4.706	3.928	4.450	4.000	4.200	4.000	4.067
"illegale" Abfallsäcke	1.500	990	250	300	300	300	300
<b>Gesamt</b>	<b>6.206</b>	<b>4.918</b>	<b>4.700</b>	<b>4.300</b>	<b>4.500</b>	<b>4.300</b>	<b>4.367</b>

2.8. Gefäßprognose 2016-2018

2.8.1. Abfälle aus privaten Haushaltungen

Tabelle 1

Entsorgungsrhythmus	Behältergröße	Ist Dezember 2013			Ist Dezember 2014			IST Juli 2015			2016			2017			2018			Mittelwert 2016 - 2018		
		Behältervolumen in Liter	Gefäße	Entleerungen	Behältervolumen in Liter	Gefäße	Entleerungen	Behältervolumen in Liter	Gefäße	Entleerungen	Behältervolumen in Liter	Gefäße	Entleerungen	Behältervolumen in Liter	Gefäße	Entleerungen	Behältervolumen in Liter	Gefäße	Entleerungen	Behältervolumen in Liter	Gefäße	Entleerungen
14-täglich	40	608.400	585	15.210	657.280	632	16.432	710.320	683	17.758	717.600	690	17.940	722.800	695	18.070	728.000	700	18.200	722.800	695	18.070
	60	6.664.320	4.272	111.072	6.762.600	4.335	112.710	6.851.520	4.392	114.192	6.879.600	4.410	114.660	6.910.800	4.430	115.180	6.942.000	4.450	115.700	6.910.800	4.430	115.180
	70	5.460	3	78	7.280	4	104	7.280	4	104	7.280	4	104	7.280	4	104	7.280	4	104	7.280	4	104
	80	11.506.560	5.532	143.832	11.587.680	5.571	144.846	11.550.240	5.553	144.378	11.564.800	5.560	144.560	11.575.200	5.565	144.690	11.564.800	5.560	144.560	11.568.267	5.562	144.603
	120	21.821.280	6.994	181.844	21.833.760	6.998	181.948	21.886.800	7.015	182.390	21.949.200	7.035	182.910	21.996.000	7.050	183.300	22.027.200	7.060	183.560	21.990.800	7.048	183.257
	240	20.192.640	3.236	84.136	20.417.280	3.272	85.072	20.379.840	3.266	84.916	20.392.320	3.268	84.968	20.404.800	3.270	85.020	20.417.280	3.272	85.072	20.404.800	3.270	85.020
	660	2.694.120	157	4.082	2.917.200	170	4.420	3.020.160	176	4.576	3.088.800	180	4.680	3.191.760	186	4.836	3.260.400	190	4.940	3.180.320	185	4.819
	1.100	15.730.000	550	14.300	17.560.400	614	15.964	17.789.200	622	16.172	17.960.800	628	16.328	18.075.200	632	16.432	18.218.200	637	16.562	18.084.733	632	16.441
Zwischensumme		79.222.780	21.329	554.554	81.743.480	21.596	561.496	82.195.360	21.711	564.486	82.560.400	21.775	566.150	82.883.840	21.832	567.632	83.165.160	21.873	568.698	82.869.800	21.827	567.493
wöchentlich	40	14.560	7	364	14.560	7	364	14.560	7	364	16.640	8	416	16.640	8	416	18.720	9	468	17.333	8	433
	60	290.160	93	4.836	299.520	96	4.992	299.520	95	4.940	299.520	96	4.992	299.520	96	4.992	299.520	96	4.992	299.520	96	4.992
	70	25.480	7	364	18.200	5	260	18.200	5	260	18.200	5	260	18.200	5	260	18.200	5	260	18.200	5	260
	80	786.240	189	9.828	823.680	198	10.296	807.040	194	10.088	823.680	198	10.296	840.320	202	10.504	840.320	202	10.504	834.773	201	10.435
	120	9.197.760	1.474	76.648	9.179.040	1.471	76.492	9.072.960	1.454	75.608	9.079.200	1.455	75.660	9.066.720	1.453	75.556	9.048.000	1.450	75.400	9.064.640	1.453	75.539
	240	70.025.280	5.611	291.772	70.337.280	5.636	293.072	70.911.360	5.682	295.464	71.011.200	5.690	295.880	71.073.600	5.695	296.140	71.136.000	5.700	296.400	71.073.600	5.695	296.140
	660	6.383.520	186	9.672	6.211.920	181	9.412	6.211.920	181	9.412	6.177.600	180	9.360	6.108.960	178	9.256	6.006.000	175	9.100	6.097.520	178	9.239
	1.100	62.062.000	1.085	56.420	60.803.600	1.063	55.276	60.975.200	1.066	55.432	61.089.600	1.068	55.536	60.918.000	1.065	55.380	61.204.000	1.070	55.640	61.070.533	1.068	55.519
Zwischensumme		148.785.000	8.652	449.904	147.687.800	8.657	450.164	148.307.640	8.684	451.568	148.515.640	8.700	452.400	148.341.960	8.702	452.504	148.570.760	8.707	452.764	148.476.120	8.703	452.556
2 x wöchentlich	120	49.920	4	416	49.920	4	416	49.920	4	416	49.920	4	416	49.920	4	416	49.920	4	416	49.920	4	416
	240	449.280	18	1.872	399.360	16	1.664	399.360	16	1.664	399.360	16	1.664	399.360	16	1.664	399.360	16	1.664	399.360	16	1.664
	660	2.402.400	35	3.640	2.402.400	35	3.640	2.539.680	37	3.848	2.471.040	36	3.744	2.402.400	35	3.640	2.402.400	35	3.640	2.425.280	35	3.675
	1.100	43.586.400	381	39.624	40.612.000	355	36.920	39.010.400	341	35.464	38.896.000	340	35.360	38.667.200	338	35.152	38.324.000	335	34.840	38.629.067	338	35.117
	Zwischensumme		46.488.000	438	45.552	43.463.680	410	42.640	41.999.360	398	41.392	41.816.320	396	41.184	41.518.880	393	40.872	41.175.680	390	40.560	41.503.627	393
4-wöchentlich	40	52.800	110	1.320	62.400	130	1.560	66.720	139	1.668	67.200	140	1.680	68.160	142	1.704	69.120	144	1.728	68.160	142	1.704
	60	311.760	433	5.196	304.560	423	5.076	300.960	418	5.016	302.400	420	5.040	300.960	418	5.016	298.800	415	4.980	300.720	418	5.012
	70	38.640	46	552	35.280	42	504	59.640	71	852	0	0	0	0	0	0	0	0	0	0	0	
	80	100.800	105	1.260	100.800	105	1.260	102.720	107	1.284	102.720	107	1.284	100.800	105	1.260	100.800	105	1.260	101.440	106	1.268
	120	116.640	81	972	123.840	86	1.032	126.720	88	1.056	129.600	90	1.080	132.480	92	1.104	136.800	95	1.140	132.960	92	1.108
	240	8.640	3	36	11.520	4	48	8.640	3	36	11.520	4	48	11.520	4	48	11.520	4	48	11.520	4	48
	660	0	0	0	0	0	0	0	0	0	0	0	0	0	0	0	0	0	0	0	0	
	1.100	0	0	0	0	0	0	0	0	0	0	0	0	0	0	0	0	0	0	0	0	
Zwischensumme		629.280	778	9.336	638.400	790	9.480	665.400	826	9.912	613.440	761	9.132	613.920	761	9.132	617.040	763	9.156	614.800	762	9.140
<b>Summe</b>		<b>275.125.060</b>	<b>31.197</b>	<b>1.059.346</b>	<b>273.533.360</b>	<b>31.453</b>	<b>1.063.780</b>	<b>273.167.760</b>	<b>31.619</b>	<b>1.067.358</b>	<b>273.505.800</b>	<b>31.632</b>	<b>1.068.866</b>	<b>273.358.600</b>	<b>31.688</b>	<b>1.070.140</b>	<b>273.528.640</b>	<b>31.733</b>	<b>1.071.178</b>	<b>273.464.347</b>	<b>31.684</b>	<b>1.070.061</b>

2.8.2. Abfälle aus anderen Herkunftsbereichen

Tabelle 2

Entsorgungsrhythmus	Behältergröße	Ist Dezember 2013			Ist Dezember 2014			IST Juli 2015			2016			2017			2018			Mittelwert 2016 - 2018		
		Behältervolumen in Liter	Gefäße	Entleerungen	Behältervolumen in Liter	Gefäße	Entleerungen	Behältervolumen in Liter	Gefäße	Entleerungen	Behältervolumen in Liter	Gefäße	Entleerungen	Behältervolumen in Liter	Gefäße	Entleerungen	Behältervolumen in Liter	Gefäße	Entleerungen	Behältervolumen in Liter	Gefäße	Entleerungen
14-täglich	40	57.200	55	1.430	68.640	66	1.716	70.720	68	1.768	73.840	71	1.846	78.000	75	1.950	81.120	78	2.028	77.653	75	1.941
	60	460.200	295	7.670	468.000	300	7.800	475.800	305	7.930	483.600	310	8.060	491.400	315	8.190	499.200	320	8.320	491.400	315	8.190
	70	5.460	3	78	5.460	3	78	5.460	3	78	5.460	3	78	5.460	3	78	5.460	3	78	5.460	3	78
	80	646.880	311	8.086	605.280	291	7.566	613.600	295	7.670	621.920	299	7.774	632.320	304	7.904	642.720	309	8.034	632.320	304	7.904
	120	1.419.600	455	11.830	1.485.120	476	12.376	1.497.600	480	12.480	1.513.200	485	12.610	1.528.800	490	12.740	1.544.400	495	12.870	1.528.800	490	12.740
	240	5.029.440	806	20.956	4.923.360	789	20.514	4.998.240	801	20.826	5.023.200	805	20.930	5.054.400	810	21.060	5.085.600	815	21.190	5.054.400	810	21.060
	660	737.880	43	1.118	789.360	46	1.196	755.040	44	1.144	772.200	45	1.170	789.360	46	1.196	806.520	47	1.222	789.360	46	1.196
	1.100	13.642.200	477	12.402	13.299.000	465	12.090	13.470.600	471	12.246	13.585.000	475	12.350	13.728.000	480	12.480	13.871.000	485	12.610	13.728.000	480	12.480
Zwischensumme		21.998.860	2.445	63.570	21.644.220	2.436	63.336	21.878.060	2.467	64.142	22.078.420	2.493	64.818	22.307.740	2.523	65.598	22.536.020	2.552	66.352	22.307.393	2.523	65.589
wöchentlich	40	6.240	3	156	8.320	4	208	10.400	5	260	10.400	5	260	8.320	4	208	10.400	5	260	9.707	5	243
	60	177.840	57	2.964	174.720	56	2.912	174.720	56	2.912	180.960	58	3.016	187.200	60	3.120	187.200	60	3.120	185.120	59	3.085
	70	18.																				

2.8.3. kontinuierliche Abfallentsorgung GESAMT

Tabelle 3

Entsorgungsrhythmus	Behältergröße	Ist Dezember 2013			Ist Dezember 2014			IST Juli 2015			2016			2017			2018			Mittelwert 2016 - 2018		
		Behältervolumen in Liter	Gefäße	Entleerungen	Behältervolumen in Liter	Gefäße	Entleerungen	Behältervolumen in Liter	Gefäße	Entleerungen	Behältervolumen in Liter	Gefäße	Entleerungen	Behältervolumen in Liter	Gefäße	Entleerungen	Behältervolumen in Liter	Gefäße	Entleerungen	Behältervolumen in Liter	Gefäße	Entleerungen
14-täglich	40	665.600	640	16.640	725.920	698	18.148	781.040	751	19.526	791.440	761	19.786	800.800	770	20.020	809.120	778	20.228	800.453	770	20.011
	60	7.124.520	4.567	118.742	7.230.600	4.635	120.510	7.327.320	4.697	122.122	7.363.200	4.720	122.720	7.402.200	4.745	123.370	7.441.200	4.770	124.020	7.402.200	4.745	123.370
	70	10.920	6	156	12.740	7	182	12.740	7	182	12.740	7	182	12.740	7	182	12.740	7	182	12.740	7	182
	80	12.153.440	5.843	151.918	12.192.960	5.862	152.412	12.163.840	5.848	152.048	12.186.720	5.859	152.334	12.207.520	5.869	152.594	12.207.520	5.869	152.594	12.200.587	5.866	152.507
	120	23.240.880	7.449	193.674	23.318.880	7.474	194.324	23.384.400	7.495	194.870	23.462.400	7.520	195.520	23.524.800	7.540	196.040	23.571.600	7.555	196.430	23.519.600	7.538	195.997
	240	25.222.080	4.042	105.092	25.340.640	4.061	105.586	25.378.080	4.067	105.742	25.415.520	4.073	105.898	25.459.200	4.080	106.080	25.502.880	4.087	106.262	25.459.200	4.080	106.080
	660	3.432.000	200	5.200	3.706.560	216	5.616	3.775.200	220	5.720	3.861.000	225	5.850	3.981.120	232	6.032	4.066.920	237	6.162	3.969.680	231	6.015
1.100	29.372.200	1.027	26.702	30.859.400	1.079	28.054	31.259.800	1.093	28.418	31.545.800	1.103	28.678	31.803.200	1.112	28.912	32.089.200	1.122	29.172	31.812.733	1.112	28.921	
Zwischensumme		101.221.640	23.774	618.124	103.387.700	24.032	624.832	104.082.420	24.178	628.628	104.638.820	24.268	630.968	105.191.580	24.355	633.230	105.701.180	24.425	635.050	105.177.193	24.349	633.083
wöchentlich	40	20.800	10	520	22.880	11	572	24.960	12	624	27.040	13	676	29.120	14	728	29.120	14	728	27.040	13	676
	60	468.000	150	7.800	474.240	152	7.904	471.120	151	7.852	480.480	154	8.008	486.720	156	8.112	486.720	156	8.112	484.640	155	8.077
	70	43.680	12	624	40.040	11	572	36.400	10	520	40.040	11	572	40.040	11	572	40.040	11	572	40.040	11	572
	80	1.060.800	255	13.260	1.081.600	260	13.520	1.077.440	259	13.468	1.094.080	263	13.676	1.123.200	270	14.040	1.110.720	267	13.884	1.109.333	267	13.867
	120	10.932.480	1.752	91.104	10.832.640	1.736	90.272	10.751.520	1.723	89.596	10.770.240	1.726	89.752	10.770.240	1.726	89.752	10.764.000	1.725	89.700	10.768.160	1.726	89.735
	240	79.360.320	6.359	330.668	79.872.000	6.400	332.800	80.346.240	6.438	334.776	80.496.000	6.450	335.400	80.583.360	6.457	335.764	80.620.800	6.460	335.920	80.566.720	6.456	335.695
	660	8.133.840	237	12.324	8.030.880	234	12.168	8.099.520	236	12.272	8.065.200	235	12.220	7.996.560	233	12.116	7.989.600	230	11.960	7.985.120	233	12.099
1.100	87.058.400	1.522	79.144	86.028.800	1.504	78.208	86.486.400	1.512	78.624	86.372.000	1.510	78.520	86.314.800	1.509	78.468	86.486.400	1.512	78.624	86.391.067	1.510	78.537	
Zwischensumme		187.078.320	10.297	535.444	186.383.080	10.308	536.016	187.293.600	10.341	537.732	187.345.080	10.362	538.824	187.339.880	10.374	539.448	187.431.400	10.375	539.500	187.372.120	10.370	539.257
2 x wöchentlich	120	49.920	4	416	87.360	7	728	87.360	7	728	87.360	7	728	87.360	7	728	87.360	7	728	87.360	7	728
	240	723.840	29	3.016	599.040	24	2.496	599.040	24	2.496	599.040	24	2.496	599.040	24	2.496	599.040	24	2.496	599.040	24	2.496
	660	2.402.400	35	3.640	2.402.400	35	3.640	2.539.680	37	3.848	2.471.040	36	3.744	2.402.400	35	3.640	2.402.400	35	3.640	2.425.280	35	3.675
	1.100	44.959.200	393	40.872	41.641.600	364	37.856	40.040.000	350	36.400	39.811.200	348	36.192	39.582.400	346	35.984	39.468.000	345	35.880	39.620.533	346	36.019
Zwischensumme		48.135.360	461	47.944	44.730.400	430	44.720	43.266.080	418	43.472	42.968.640	415	43.160	42.671.200	412	42.848	42.556.800	411	42.744	42.732.213	413	42.917
4-wöchentlich	40	72.000	150	1.800	83.520	174	2.088	89.280	186	2.232	91.200	190	2.280	93.120	194	2.328	95.040	198	2.376	93.120	194	2.328
	60	330.480	459	5.508	322.560	448	5.376	320.400	445	5.340	321.840	447	5.364	319.680	444	5.328	316.800	440	5.280	319.440	444	5.324
	70	51.240	61	732	48.720	58	696	73.080	87	1.044	13.440	16	192	13.440	16	192	13.440	16	192	13.440	16	192
	80	104.640	109	1.308	104.640	109	1.308	108.480	113	1.356	108.480	113	1.356	107.520	112	1.344	106.560	111	1.332	107.520	112	1.344
	120	138.240	96	1.152	148.320	103	1.236	156.960	109	1.308	159.840	111	1.332	165.600	115	1.380	172.800	120	1.440	166.080	115	1.384
	240	28.800	10	120	37.440	13	156	37.440	13	156	40.320	14	168	43.200	15	180	46.080	16	192	43.200	15	180
	660	39.600	5	60	7.920	1	12	7.920	1	12	0	0	0	0	0	0	0	0	0	0	0	0
1.100	145.200	11	132	132.000	10	120	171.600	13	156	171.600	13	156	158.400	12	144	145.200	11	132	158.400	12	144	
Zwischensumme		910.200	901	10.812	885.120	916	10.992	965.160	967	11.604	906.720	904	10.848	900.960	908	10.896	895.920	912	10.944	901.200	908	10.896
<b>Summe</b>		<b>337.345.520</b>	<b>35.433</b>	<b>1.212.324</b>	<b>335.386.300</b>	<b>35.686</b>	<b>1.216.560</b>	<b>335.607.260</b>	<b>35.904</b>	<b>1.221.436</b>	<b>335.859.260</b>	<b>35.949</b>	<b>1.223.800</b>	<b>336.103.620</b>	<b>36.049</b>	<b>1.226.422</b>	<b>336.585.300</b>	<b>36.123</b>	<b>1.228.238</b>	<b>336.182.727</b>	<b>36.040</b>	<b>1.226.153</b>

Tabelle 4

Behältergröße	Anzahl Entleerungen für Abfälle aus privaten Haushaltungen									Summe
	40 l	60 l	70 l	80 l	120 l	240 l	660 l	1.100 l		
2016	20.036	124.692	364	156.140	260.066	382.560	17.784	107.224	1.068.866	
2017	20.190	125.188	364	156.454	260.376	382.872	17.732	106.964	1.070.140	
2018	20.396	125.672	364	156.324	260.516	383.184	17.680	107.042	1.071.178	
Summe	60.622	375.552	1.092	468.918	780.958	1.148.616	53.196	321.230	3.210.184	
Mittelwert	20.207	125.184	364	156.306	260.319	382.872	17.732	107.077	1.070.061	

Tabelle 5

Behältergröße	Behältervolumen in m³ für Abfälle aus privaten Haushaltungen									Summe
	40 l	60 l	70 l	80 l	120 l	240 l	660 l	1.100 l		
2016	801	7.482	25	12.491	31.208	91.814	11.737	117.946	273.506	
2017	808	7.511	25	12.516	31.245	91.889	11.703	117.660	273.359	
2018	816	7.540	25	12.506	31.262	91.964	11.669	117.746	273.529	
Summe	2.425	22.533	76	37.513	93.715	275.668	35.109	353.353	820.393	
Mittelwert	808	7.511	25	12.504	31.238	91.889	11.703	117.784	273.464	

Tabelle 6

Behältergröße	Anzahl Entleerungen für Abfälle aus anderen Herkunftsbereichen									Summe
	40 l	60 l	70 l	80 l	120 l	240 l	660 l	1.100 l		
2016	2.706	11.400	582	11.226	27.266	61.402	4.030	36.322	154.934	
2017	2.782	11.622	582	11.524	27.524	61.648	4.056	36.544	156.282	
2018	2.936	11.740	582	11.486	27.782	61.686	4.082	36.766	157.060	
Summe	8.424	34.762	1.746	34.236	82.572	184.736	12.168	109.632	468.276	
Mittelwert	2.808	11.587	582	11.412	27.524	61.579	4.056	36.544	156.092	

Tabelle 7

Behältergröße	Behältervolumen in m³ für Abfälle aus anderen Herkunftsbereichen									Summe
	40 l	60 l	70 l	80 l	120 l	240 l	660 l	1.100 l		
2016	108	684	41	898	3.272	14.736	2.660	39.954	62.353	
2017	111	697	41	922	3.303	14.796	2.677	40.198	62.745	
2018	117	704	41	919						



## 3. Nachkalkulation Verwaltungsaufwand 2012 - 2015

2012 (Angaben in EUR)	Personal- kosten	ansatzf. Personal- kosten	Gemein- kosten 20%*	Sachkosten Arb.Platz (9.700,-)*	Verw.- gemein- kosten	Kosten Gesamt
Bereich						
Amt 31 Abteilung Abfall	479.881	303.978	60.796	43.165	103.961	407.938
Sonstige Ämter SV Erfurt	467.968	79.172	15.834	7.857	23.691	102.863
<b>Gesamt</b>	<b>947.849</b>	<b>383.150</b>	<b>76.630</b>	<b>51.022</b>	<b>127.652</b>	<b>510.802</b>

2013 (Angaben in EUR)	Personal- kosten	ansatzf. Personal- kosten	Gemein- kosten 20%*	Sachkosten Arb.Platz (9.700,-)*	Verw.- gemein- kosten	Kosten Gesamt
Bereich						
Amt 31 Abteilung Abfall	420.608	304.274	60.855	36.860	97.715	401.989
Sonstige Ämter SV Erfurt	487.664	79.961	15.992	7.760	23.752	103.713
<b>Gesamt</b>	<b>908.272</b>	<b>384.235</b>	<b>76.847</b>	<b>44.620</b>	<b>121.467</b>	<b>505.702</b>

2014 (Angaben in EUR)	Personal- kosten	ansatzf. Personal- kosten	Gemein- kosten 20%*	Sachkosten Arb.Platz (9.700,-)*	Verw.- gemein- kosten	Kosten Gesamt
Bereich						
Amt 31 Abteilung Abfall	368.119	289.859	57.972	34.920	92.892	382.750
Sonstige Ämter SV Erfurt	458.746	71.065	14.213	7.663	21.876	92.941
<b>Gesamt</b>	<b>826.865</b>	<b>360.924</b>	<b>72.185</b>	<b>42.583</b>	<b>114.768</b>	<b>475.691</b>

2015 (Prog.) (Angaben in EUR)	Personal- kosten	ansatzf. Personal- kosten	Gemein- kosten 20%*	Sachkosten Arb.Platz (9.700,-)*	Verw.- gemein- kosten	Kosten Gesamt
Bereich						
Amt 31 Abteilung Abfall	485.356	323.164	64.633	39.479	104.112	427.275
Sonstige Ämter SV Erfurt	472.314	86.642	17.328	8.924	26.252	112.895
<b>Gesamt</b>	<b>957.670</b>	<b>409.806</b>	<b>81.961</b>	<b>48.403</b>	<b>130.364</b>	<b>540.170</b>

## 4. Kalkulation Verwaltungsaufwand 2016 - 2018

2016 (Angaben in EUR)	Personal- kosten	ansatzf. Pers.- kosten	Gemein- kosten 20%*	Sachkosten Arb.Platz (9.700,-)*	Verw.- gemein- kosten	Kosten Gesamt
Bereich						
Amt 31 Abteilung Abfall	499.226	343.856	68.771	41.904	110.675	454.532
Sonstige Ämter SV Erfurt	481.517	104.492	20.898	10.379	31.277	135.770
<b>Gesamt</b>	<b>980.743</b>	<b>448.349</b>	<b>89.670</b>	<b>52.283</b>	<b>141.953</b>	<b>590.302</b>

2017 (Angaben in EUR)	Personal- kosten	ansatzf. Pers.- kosten	Gemein- kosten 20%*	Sachkosten Arb.Platz (9.700,-)*	Verw.- gemein- kosten	Kosten Gesamt
Bereich						
Amt 31 Abteilung Abfall	504.216	345.036	69.007	41.419	110.426	455.462
Sonstige SV Erfurt	486.332	105.537	21.107	10.379	31.486	137.023
<b>Gesamt</b>	<b>990.548</b>	<b>450.572</b>	<b>90.114</b>	<b>51.798</b>	<b>141.912</b>	<b>592.485</b>

2018 (Angaben in EUR)	Personal- kosten	ansatzf. Pers.- kosten	Gemein- kosten 20%*	Sachkosten Arb.Platz (9.700,-)*	Verw.- gemein- kosten	Kosten Gesamt
Bereich						
Amt 31 Abteilung Abfall	508.208	346.474	69.295	41.419	110.714	457.188
Sonstige Ämter SV Erfurt	491.196	106.593	21.319	10.379	31.698	138.290
<b>Gesamt</b>	<b>999.404</b>	<b>453.067</b>	<b>90.613</b>	<b>51.798</b>	<b>142.411</b>	<b>595.478</b>

\* KGST (Stand 2011/2012 u. 2014/2015) Kosten eines Arbeitsplatzes,  
Sachkostenpauschale beträgt 9.700 EUR für einen Büroarbeitsplatz,  
Gemeinkostenzuschlag von 20 % der Personalkosten

## 5. Ermittlung der amtspezifischen Sachkosten

2013-2015 (Angaben in EUR)	Haushaltsstelle	2012	2013	2014	2015 (Prog.)
Anschaffung/Unterhaltung von Maschinen u. Geräten	72000.52150	549	974	773	1.000
Büromaterial	72000.65030	1.103	812	618	1.650
Unterhaltung Software	72000.52500	651	138	0	950
fachspezifische Weiterbildung	72000.56200	401	0	0	1.000
Fachliteratur	72000.65100	723	619	1.087	1.200
Gutachten/Preisprüfung	72000.65500	83.857	12.935	5.998	23.800
HM-Analyse	72000.61030				15.507
Porto	72000.65240	17.619	17.129	15.237	17.000
Fernsprechkosten	72000.65230	813	742	441	970
<b>Gesamt</b>		<b>105.715</b>	<b>33.349</b>	<b>24.155</b>	<b>63.077</b>

2016-2018 (Angaben in EUR)	Haushaltsstelle	2016	2017	2018
Anschaffung/Unterhaltung Büro- u. Einrichtungsgegenstände	72000.52020	500	500	500
Anschaffung/Unterhaltung von geringw. Maschinen	72000.52150	1.200	1.200	1.200
Unterhaltung Software	72000.52500	650	650	650
fachspezifische Weiterbildung	72000.56200	1.000	1.000	1.000
HM-Analyse	72000.61030	15.507	0	0
Büromaterial	72000.65030	850	850	850
Fachliteratur	72000.65100	1.200	1.200	1.200
Porto	72000.65240	17.500	37.800	18.000
Fernspechkosten	72000.65230	900	900	900
Reisekosten	72000.65410	250	250	250
Gutachten/Preisprüfung	72000.65500	10.000	10.000	60.000
<b>Gesamt</b>		<b>49.557</b>	<b>54.350</b>	<b>84.550</b>

## 6. Zusammenstellung Kosten beauftragter Dritter

### Kosten SWE Stadtwirtschaft GmbH

Jahr (Angaben in Euro (netto))	2012	2013	2014	2015 (Prog.)	Mittelwert 2013 - 2015	2016	2017	2018	Gesamt 2016 - 2018	Mittelwert 2016 - 2018
Leistungen										
Hausmüll	3.837.900	3.307.216	3.452.916	3.593.950	3.451.361	3.218.981	3.313.302	3.428.647	9.960.930	3.320.310
Bioabfall	2.016.830	1.950.564	1.988.342	2.016.821	1.985.242	2.177.064	2.215.557	2.312.290	6.704.911	2.234.970
Papier	1.752.090	1.572.387	1.599.725	1.640.650	1.604.254	1.802.034	1.832.300	1.865.787	5.500.121	1.833.374
Sperrmüll	756.158	947.046	986.530	1.019.807	984.461	752.363	779.832	796.940	2.329.135	776.378
Grünabfall	1.148.577	1.028.184	1.197.186	1.096.208	1.107.193	1.333.044	1.364.437	1.394.641	4.092.122	1.364.041
Elektrogroßgeräte	233.192	179.873	183.999	187.266	183.713	184.652	188.458	186.690	559.800	186.600
Sonderabfall	442.844	379.277	394.559	391.721	388.519	360.353	350.364	357.328	1.068.045	356.015
Werstoffhöfe	578.767	723.926	755.676	874.993	784.865	915.291	1.396.855	1.421.438	3.733.584	1.244.528
Behälterservice	236.839	194.792	204.229	207.583	202.201	190.883	191.372	199.854	582.109	194.036
Auftragsannahme	206.230	257.861	264.396	271.103	264.453	340.806	348.139	356.971	1.045.916	348.639
Technologie	249.685	237.696	254.422	272.356	254.825	304.982	316.356	326.832	948.170	316.057
Müllsheriff	242.735	229.273	236.090	242.143	235.835	268.985	279.874	286.293	835.152	278.384
diskontinuierliche Entsorgung	366.805	288.069	292.339	297.335	292.581	345.071	356.599	359.531	1.061.200	353.733
Sonderentsorgung	wurde nicht separat erfasst			29.184	9.728	14.872	14.872	14.872	44.617	14.872
<b>GESAMT "Klassikpaket"</b>	<b>12.068.652</b>	<b>11.296.164</b>	<b>11.810.409</b>	<b>12.141.120</b>	<b>11.749.231</b>	<b>12.209.381</b>	<b>12.948.317</b>	<b>13.308.114</b>	<b>38.465.812</b>	<b>12.821.937</b>
Transport Schlacke/Rotte	106.696	112.598	69.710	69.158	83.822	103.328	106.539	108.707	318.574	106.191
Betrieb der Deponie	910.383	1.120.777	1.093.200	1.332.225	1.182.067	1.325.805	1.319.750	1.309.235	3.954.790	1.318.263
Rekultivierung der Deponie	915.434	1.116.538	1.288.317	1.250.000	1.218.285	1.356.539	1.249.505	1.314.486	3.920.531	1.306.844
<b>GESAMT "Transport/Deponie"</b>	<b>1.932.513</b>	<b>2.349.912</b>	<b>2.451.227</b>	<b>2.651.383</b>	<b>2.484.174</b>	<b>2.785.672</b>	<b>2.675.794</b>	<b>2.732.428</b>	<b>8.193.894</b>	<b>2.731.298</b>
<b>GESAMT SWE SW GmbH</b>	<b>14.001.165</b>	<b>13.646.077</b>	<b>14.261.636</b>	<b>14.792.503</b>	<b>14.233.405</b>	<b>14.995.053</b>	<b>15.624.111</b>	<b>16.040.542</b>	<b>46.659.706</b>	<b>15.553.235</b>

### Kosten Thüringer UmweltService GmbH

Restabfallbehandlung	6.440.868	5.586.797	5.534.746	5.329.223	5.483.589	6.000.780	6.109.506	6.172.725	18.283.011	6.094.337
<b>Gesamt (netto)</b>	<b>20.442.034</b>	<b>19.232.874</b>	<b>19.796.382</b>	<b>20.121.726</b>	<b>19.716.994</b>	<b>20.995.833</b>	<b>21.733.617</b>	<b>22.213.267</b>	<b>64.942.717</b>	<b>21.647.572</b>
<b>Gesamt (brutto)</b>	<b>24.326.020</b>	<b>22.887.120</b>	<b>23.557.694</b>	<b>23.944.854</b>	<b>23.463.223</b>	<b>24.985.042</b>	<b>25.863.004</b>	<b>26.433.788</b>	<b>77.281.834</b>	<b>25.760.611</b>

7. Gesamtübersicht der Nachkalkulation für die Jahre 2012-2015

(Angaben in EUR)		Jahr				Gesamt	Mittelwert
Aufwandspositionen	Grundlagen	2012	2013	2014	2015 (Prog.)	2012-2015	2012-2015
Verwaltungsaufwand der Landeshauptstadt Erfurt	a) ansatzfähige Personalkosten + b) Verwaltungsgemeinkosten + c) amtspezifische Sachkosten	383.150 127.652 105.715	384.235 121.467 33.349	360.924 114.768 24.155	409.806 130.364 63.077	1.538.115 494.251 226.296	384.529 123.563 56.574
<b>I. Verwaltungsaufwand der Landeshauptstadt Erfurt Gesamt</b>		<b>616.517</b>	<b>539.051</b>	<b>499.846</b>	<b>603.247</b>	<b>2.258.661</b>	<b>564.665</b>
ansatzfähige Sachkosten	Kosten für beauftragte Dritte						
Kosten Eins./Transport incl. Nebenleistungen	SWE Stadtwirtschaft GmbH Kosten lfd. Abfallentsorgung	12.068.652	11.296.164	11.810.409	12.141.120	47.316.345	11.829.086
Kosten Transport/Deponierung v. Schlacke /Rotte	+ Transport Schlacke/Rotte + Betriebskosten Deponie + Kosten Rekultivierung Deponie + Rückzahlung Teilauflösg. Gutachten 2012	106.696 910.383 915.434	112.598 1.120.777 1.116.538	69.710 1.093.200 1.288.317	69.158 1.332.225 1.250.000	358.162 4.456.584 4.570.289	89.540 1.114.146 1.142.572
Restabfallbehandlung	+ Thüringer UmweltService GmbH + Restabfallbehandlung	6.440.868	5.586.797	5.534.746	5.329.223	22.891.635	5.722.909
	Zwischenergebnis (netto)	20.442.034	18.771.343	19.334.850	19.660.195	78.208.421	19.552.105
<b>II. Sachkosten SWE Stadtwerte Erfurt GmbH Gesamt (brutto)</b>		<b>24.326.020</b>	<b>22.337.898</b>	<b>23.008.472</b>	<b>23.395.632</b>	<b>93.068.021</b>	<b>23.267.005</b>
<b>III. Gebührenfähige Gesamtkosten = Summe aus I. + II.</b>		<b>24.942.537</b>	<b>22.876.949</b>	<b>23.508.318</b>	<b>23.998.879</b>	<b>95.326.682</b>	<b>23.831.671</b>
Einnahmen	a) Gebühreneinnahmen + b) Erträge aus Pachten + c) Verwertung Altpapier + d) Zinsen auf Gebührenrücklage	21.988.865 24.996 338.604 419.469	20.321.927 24.996 173.898 103.476	20.250.471 24.996 131.300 2.047	20.400.000 24.996 124.430 0	82.961.263 99.984 768.231 524.992	20.740.316 24.996 192.058 131.248
<b>IV. Einnahmen</b>	<b>Gesamt</b>	<b>22.771.934</b>	<b>20.624.297</b>	<b>20.408.814</b>	<b>20.549.426</b>	<b>84.354.471</b>	<b>21.088.618</b>
<b>V. Ergebnis( IV. - III.)</b>	<b>= Kostendeckung</b>	<b>-2.170.603</b>	<b>-2.252.652</b>	<b>-3.099.504</b>	<b>-3.449.453</b>	<b>-10.972.212</b>	<b>-2.743.053</b>
<b>VI. Gebührenausgleichsrücklage</b> (nach periodengerechter Zuordnung)		4.642.099 (Stand zum 31.12.2011)	2.471.495 (zum 31.12.2012)	218.843	-2.880.660 (zum 31.12.2015)	-6.330.113	

8. Gesamtübersicht zur Gebühren- und Kostenentwicklung 2016 - 2018

(Angaben in EUR)		Jahr			Gesamt	Mittelwert
Aufwandspositionen	Grundlagen	2016	2017	2018	2016-2018	2016-2018
Verwaltungsaufwand der Landeshauptstadt Erfurt	a) ansatzfähige Personalkosten	448.349	450.572	453.067	1.351.988	450.663
	+ b) Verwaltungsgemeinkosten	141.953	141.912	142.411	426.277	142.092
	+ c) amtspezifische Sachkosten	49.557	54.350	84.550	188.457	62.819
<b>I. Verwaltungsaufwand Landeshauptstadt Erfurt Gesamt</b>		<b>639.859</b>	<b>646.835</b>	<b>680.028</b>	<b>1.966.722</b>	<b>655.574</b>
ansatzfähige Sachkosten	Kosten für beauftragte Dritte					
Kosten Eins./Transport incl. Nebeleistungen	SWE Stadtwirtschaft GmbH Kosten lfd. Abfallbeseitigung	12.209.381	12.948.317	13.308.114	38.465.812	12.821.937
Kosten Transport/Deponierung v. Schlacke/Rotte	+ Transport Schlacke/Rotte	103.328	106.539	108.707	318.574	106.191
	+ Betriebskosten Deponie	1.058.302	1.052.382	1.054.040	3.164.724	1.054.908
	+ Kosten Rekultivierung Deponie	1.108.778	1.060.092	1.115.871	3.284.740	1.094.913
Restabfallbehandlung	Thüringer UmweltService GmbH Restabfallbehandlung	6.000.780	6.109.506	6.172.725	18.283.011	6.094.337
	Zwischenergebnis (netto)	20.480.569	21.276.836	21.759.457	63.516.862	21.172.287
<b>II. Sachkosten SWE Stadtwerte Erfurt GmbH Gesamt</b>		<b>24.371.877</b>	<b>25.319.435</b>	<b>25.893.753</b>	<b>75.585.065</b>	<b>25.195.022</b>
<b>III. Gebührenfähige Gesamtkosten = Summe aus I. + II.</b>		<b>25.011.735</b>	<b>25.966.270</b>	<b>26.573.782</b>	<b>77.551.787</b>	<b>25.850.596</b>
Einnahmen	a.) Gebühreneinnahmen	26.298.801	27.330.950	27.985.349	81.615.100	27.205.033
	+ b.) Verwertung Altpapier	754.500	754.800	757.500	2.266.800	755.600
<b>IV. Einnahmen Gesamt</b>		<b>27.053.301</b>	<b>28.085.750</b>	<b>28.742.849</b>	<b>83.881.900</b>	<b>27.960.633</b>
<b>V. Ergebnis(IV. - III.)</b>		<b>= Kostendeckung</b>	<b>2.041.566</b>	<b>2.119.480</b>	<b>2.169.067</b>	<b>2.110.038</b>
<b>VI. Ausgleich Kostenunterdeckung</b>		<b>-6.330.113</b>	<b>-2.041.566</b>	<b>-2.119.480</b>	<b>-6.330.113</b>	<b>-2.110.038</b>
<b>Entwicklung Gebührenrücklage</b>		<b>-6.330.113</b>	<b>-4.288.547</b>	<b>-2.169.067</b>	<b>0</b>	

## 9. Kostenaufteilung auf Kostenstellen

(Angabe in EUR)		Mittelwert Gesamt-kosten 2016 - 2018	Aufteilung		Abfälle aus privaten Haushaltungen		Bioabfall- entsorgung	Abfälle aus anderen Herkunfts- bereichen	diskontinuierliche Abfallentsorgung			Sonder-/Veran- staltungs- entsorgung	Summe
Nr.	Bezeichnung		fixe Kosten	variable Kosten	fixe Kosten	variable kosten			Einsam./ Transport	Restabfall- behandlung	Grünabfall- verwertung		
	<b>Verwaltungsaufwand</b>												
1	Personalkosten	450.663	90.133	360.530	61.663	246.651	47.572	74.969	7.529	11.520	441	317	450.663
2	Verwaltungsgemeinkosten	142.092	28.418	113.674	19.442	77.768	14.999	23.637	2.374	3.632	139	100	142.092
3	amtspezifische Sachkosten	62.819	12.564	50.255	8.595	34.381	6.631	10.450	1.050	1.606	61	44	62.819
4	<b>Verwaltungsaufwand Stadt Gesamt</b>	<b>655.574</b>	<b>131.115</b>	<b>524.459</b>	<b>89.700</b>	<b>358.801</b>	<b>69.203</b>	<b>109.056</b>	<b>10.953</b>	<b>16.759</b>	<b>642</b>	<b>461</b>	<b>655.574</b>
	<b>Kosten der beauftragte Dritten SWE SW GmbH kontinuierliche Abfallentsorgung</b>												
5	Einsammeln/Transport Hausmüll	3.320.310	1.660.155	1.660.155	1.335.435	1.335.435		649.439					3.320.310
6	Nebenleistungen/MS	1.137.116	227.423	909.693	182.940	731.760		222.415					1.137.116
7	Wertstoffhöfe	1.244.528	248.906	995.622	200.221	800.883		243.425					1.244.528
8	Einsammeln/Transport Sperrmüll	776.378	155.276	621.103	124.904	499.617		151.856					776.378
9	Einsammeln/Transport/Verwertung Grünabfall	1.364.041	272.808	1.091.233	216.114	864.455		262.747		20.724			1.364.041
10	Einsammeln/Transport Elektrogroßgeräte	186.600	37.320	149.280	30.020	120.081		36.498					186.600
11	Sonderabfall-Kleinmengensammlung	356.015	71.203	284.812	57.276	229.104		69.635					356.015
12	Einsammeln/Transport PPK	1.833.374	366.675	1.466.699	294.955	1.179.818		358.601					1.833.374
13	Einsammeln/Transport/Verwertung Bioabfall	2.234.970	446.994	1.787.976			2.234.970						2.234.970
14	Sonder-/Veranstaltungsentsorgung diskontinuierliche Abfallentsorgung	14.872									14.872		14.872
15	Einsammeln und Transport	353.733	35.373	318.360					353.733				353.733
16	<b>Zwischensumme SWE SW GmbH</b>	<b>12.821.937</b>	<b>3.522.133</b>	<b>9.284.932</b>	<b>2.441.865</b>	<b>5.761.155</b>	<b>2.234.970</b>	<b>1.994.617</b>	<b>353.733</b>	<b>0</b>	<b>20.724</b>	<b>14.872</b>	<b>12.821.937</b>
	<b>Deponierung</b>												
17	<b>Ablagerungskosten Schlacke u. Rotte</b>	<b>1.054.908</b>	<b>210.982</b>	<b>843.926</b>									
	Anteil Hausmüll	878.271	175.654	702.617	141.175	564.699		171.638				760	878.271
	Anteil Sperrmüll	128.712	25.742	102.970	20.707	82.829		25.176					128.712
	Anteil disk. Entsorgung	47.925	9.585	38.340					47.925				47.925
18	<b>Kosten für die Rekultivierung/Nachsorge</b>	<b>1.094.913</b>	<b>218.983</b>	<b>875.931</b>									
	Anteil Hausmüll	911.578	182.316	729.262	146.527	586.107		178.145				800	911.578
	Anteil Sperrmüll	133.593	26.719	106.875	21.493	85.970		26.130					133.593
	Anteil disk. Entsorgung	49.742	9.948	39.794					49.742				49.742
19	<b>Transport Rotte und Schlacke</b>	<b>106.191</b>	<b>21.238</b>	<b>84.953</b>									
	Anteil Hausmüll	88.410	17.682	70.728	14.212	56.847		17.278				73	88.410
	Anteil Sperrmüll	12.957	2.591	10.365	2.084	8.338		2.534					12.957
	Anteil disk. Entsorgung	4.824	965	3.859					4.824				4.824
20	<b>Zwischensumme SWE SW GmbH</b>	<b>15.077.950</b>	<b>3.973.335</b>	<b>11.089.743</b>	<b>2.788.063</b>	<b>7.145.945</b>	<b>2.234.970</b>	<b>2.415.518</b>	<b>353.733</b>	<b>102.491</b>	<b>20.724</b>	<b>16.505</b>	<b>15.077.950</b>
	<b>TUS GmbH</b>												
21	<b>Kosten für die Restabfallbehandlung</b>	<b>6.094.337</b>	<b>1.218.867</b>	<b>4.875.470</b>									
	Anteil Hausmüll	4.477.259	895.452	3.581.807	719.629	2.878.517		874.912				4.200	4.477.259
	Anteil Sperrmüll	1.178.336	235.667	942.669	189.572	758.287		230.478					1.178.336
	Anteil disk. Entsorgung	438.742	87.748	350.994					438.742				438.742
22	Summe Kosten beauftragter Dritter (netto)	21.172.287	5.192.203	15.965.212	3.697.264	10.782.749	2.234.970	3.520.908	353.733	541.233	20.724	20.705	21.172.287
23	<b>Summe Kosten beauftragter Dritter (brutto)</b>	<b>25.195.022</b>	<b>6.178.721</b>	<b>18.998.603</b>	<b>4.399.744</b>	<b>12.831.471</b>	<b>2.659.615</b>	<b>4.189.881</b>	<b>420.943</b>	<b>644.068</b>	<b>24.662</b>	<b>24.639</b>	<b>25.195.022</b>
24	<b>Gesamtsumme Kosten</b>	<b>25.850.596</b>	<b>6.309.836</b>	<b>19.523.062</b>	<b>4.489.444</b>	<b>13.190.272</b>	<b>2.728.818</b>	<b>4.298.937</b>	<b>431.896</b>	<b>660.826</b>	<b>25.303</b>	<b>25.100</b>	<b>25.850.596</b>
	<b>Kostenunterdeckung aus Vorjahr</b>	<b>-2.110.038</b>	<b>-422.008</b>	<b>-1.688.030</b>	<b>-366.448</b>	<b>-1.076.647</b>	<b>-222.738</b>	<b>-350.898</b>	<b>-35.253</b>	<b>-53.940</b>	<b>-2.065</b>	<b>-2.049</b>	<b>-2.110.038</b>
	<b>Erlöse</b>												
25	Verwertung Altpapier	755.600	151.120	604.480	121.562	486.246		147.792					755.600
26	<b>Gebühreumlage</b>	<b>27.205.033</b>	<b>6.580.723</b>	<b>20.606.612</b>	<b>4.734.330</b>	<b>13.780.673</b>	<b>2.951.556</b>	<b>4.502.042</b>	<b>467.149</b>	<b>714.766</b>	<b>27.369</b>	<b>27.148</b>	<b>27.205.033</b>

**10. Ermittlung der Grundgebühr für die Abfallentsorgung von Abfällen aus privaten Haushaltungen und der Grundgebühr Gewerbe bei Mitnutzung des Hausmüllbehälters**

fixe Kosten der Abfallentsorgung aus privaten Haushaltungen in EUR	4.734.330
angeschlossene Einwohner	205.567
Anzahl mitnutzende Gewerbe	360
<b>Gebühr in Euro</b>	<b>22,99</b>

**11. Ermittlung der Gebühr für die Benutzung der Biotonne**

Kosten der Bioabfallentsorgung in Euro	2.951.556
Anzahl Nutzer Biotonne	174.112
<b>Gebühr in Euro</b>	<b>16,95</b>

**12. Ermittlung der Gebühr für nach § 8 Abs. 4 1. Anstrich Buchst. h AbfWS zugelassene Abfallsäcke bei nicht regelmäßiger Abfallentsorgung**

Kosten kontinuierliche Abfallentsorgung in EUR	14.833.026
Behältervolumen in m <sup>3</sup>	336.488
Kosten je l in EUR	0,044
<b>Gebühr je 70 l Sack in EUR</b>	<b>3,00</b>

13. Ermittlung der Behältergebühren für die kontinuierliche Abfallentsorgung von Restabfällen

13.1. Abfälle aus privaten Haushaltungen

variable Kosten (abzgl. Anteil. Kosten Nr. 12)	13.770.136 EUR
davon Kosten Transport und Einsammlung Hausmüll	1.589.168 EUR
davon Kosten für Restabfallbehandlung, Transport (Schlacke), Deponierung, Rekultivierung (Anteil Hausmüll)	4.862.542 EUR
verbleibende Kosten	7.318.426 EUR

	Behältergröße								Summe
	40 l	60 l	70 l	80 l	120 l	240 l	660 l	1.100 l	
<b>1. Kosten Einsammeln/Transport und Restabfallbehandlung (Anteil Hausmüll)</b>									
1 Mittelwert Anzahl Entleerungen	20.207	125.184	364	156.306	260.319	382.872	17.732	107.077	1.070.061
2 gewichtete Ø Masse in Kg	5,41	7,95	10,19	12,43	15,55	25,90	78,12	116,41	
3 Wichtungsfaktor	0,21	0,31	0,39	0,48	0,60	1,00	3,02	4,49	
4 normierte Entleerungen	4.221	38.425	143	75.015	156.292	382.872	53.484	481.266	1.191.718
5 Kosten je normierte Entleerung in EUR	5,41	5,41	5,41	5,41	5,41	5,41	5,41	5,41	6.451.710
6 Kostenanteil pro Behälterart in EUR	22.851	208.026	775	406.114	846.133	2.072.788	289.549	2.605.474	6.451.710
7 Behälterkosten Eins./Transp. in EUR je Entleerung	1,13	1,66	2,13	2,60	3,25	5,41	16,33	24,33	
<b>2. Kosten Nebenleistungen, Restabfallbehandlung (Anteil Sperrmüll)</b>									
1 Mittelwert Behältervolumen	808	7.511	25	12.504	31.238	91.889	11.703	117.784	273.464
2 Kosten je m³ in EUR	26,76	26,76	26,76	26,76	26,76	26,76	26,76	26,76	7.318.426
3 Kostenanteil pro Behälterart in EUR	21.631	201.010	682	334.644	835.997	2.459.132	313.198	3.152.133	7.318.426
4 spez. Behälterkosten in EUR	1,07	1,61	1,87	2,14	3,21	6,42	17,66	29,44	
<b>3. Gesamtkosten je Behältergröße in EUR</b>	44.483	409.036	1.457	740.758	1.682.129	4.531.920	602.746	5.757.606	13.770.136
<b>4. Gesamtbehälterkosten je Entleerung in EUR</b>	2,20	3,27	4,00	4,74	6,46	11,84	33,99	53,77	

Ermittlung der Jahresgebühr (Angaben in EUR)	Behältergröße							
	40 l	60 l	70 l	80 l	120 l	240 l	660 l	1.100 l
<b>Entleerungsrhythmus</b>								
4-wöchentlich	28,62	42,48	52,04	61,61	84,00	153,88	441,90	699,02
14-täglich	57,23	84,95	104,09	123,22	168,01	307,75	883,79	1.398,04
1 x-wöchentlich	114,47	169,91	208,17	246,44	336,01	615,51	1.767,58	2.796,09
2 x-wöchentlich	228,94	339,82	416,34	492,87	672,03	1.231,01	3.535,17	5.592,17



13.2. Abfälle aus anderen Herkunftsbereichen

variable Kosten (abzgl. Anteil. Kosten Nr. 12)	4.499.480 EUR
davon Kosten Transport und Einsammlung Hausmüll	772.833 EUR
davon Kosten für Restabfallbehandlung, Transport (Schlacke), Deponierung, Rekultivierung (Anteil Hausmüll)	1.477.948 EUR
verbleibende Kosten	2.248.699 EUR

	Behältergröße								Summe
	40 l	60 l	70 l	80 l	120 l	240 l	660 l	1.100 l	
<b>1. Kosten Einsammeln/Transport und Restabfallbehandlung (Anteil Hausmüll)</b>									
1 Mittelwert Anzahl Entleerungen	2.808	11.587	582	11.412	27.524	61.579	4.056	36.544	156.092
2 gewichtete Ø Masse in Kg	5,41	7,95	10,19	12,43	15,55	25,90	78,12	116,41	
3 Wichtungsfaktor	0,21	0,31	0,39	0,48	0,60	1,00	3,02	4,49	
4 normierte Entleerungen	587	3.557	229	5.477	16.525	61.579	12.234	164.250	264.437
5 Kosten je normierte Entleerung in EUR	8,51	8,51	8,51	8,51	8,51	8,51	8,51	8,51	2.250.781
6 Kostenanteil pro Behälterart in EUR	4.992	30.273	1.949	46.617	140.654	524.133	104.129	1.398.033	2.250.781
7 Behälterkosten Eins./Transp. in EUR je Entleerung	1,78	2,61	3,35	4,08	5,11	8,51	25,67	38,26	
<b>2. Kosten Nebenleistungen, Restabfallbehandlung (Anteil Sperrmüll)</b>									
1 Mittelwert Behältervolumen	112	695	41	913	3.303	14.779	2.677	40.198	62.718
2 Kosten je m³ in EUR	35,85	35,85	35,85	35,85	35,85	35,85	35,85	35,85	2.248.699
3 Kostenanteil pro Behälterart in EUR	4.027	24.927	1.461	32.733	118.421	529.881	95.979	1.441.270	2.248.699
4 spez. Behälterkosten in EUR	1,43	2,15	2,51	2,87	4,30	8,60	23,66	39,44	
<b>3. Gesamtkosten je Behältergröße in EUR</b>	9.019	55.201	3.410	79.350	259.075	1.054.013	200.108	2.839.303	4.499.480
<b>4. Gesamtbehälterkosten je Entleerung in EUR</b>	3,21	4,76	5,86	6,95	9,41	17,12	49,34	77,70	

Ermittlung der Jahresgebühr (Angaben in EUR)	Behältergröße							
	40 l	60 l	70 l	80 l	120 l	240 l	660 l	1.100 l
<b>Entleerungsrhythmus</b>								
4-wöchentlich	41,76	61,93	76,16	90,39	122,37	222,51	641,37	1.010,04
14-täglich	83,51	123,86	152,32	180,78	244,73	445,03	1.282,75	2.020,08
1 x-wöchentlich	167,03	247,72	304,64	361,57	489,46	890,06	2.565,49	4.040,16
2 x-wöchentlich	334,05	495,44	609,29	723,13	978,92	1.780,12	5.130,98	8.080,33

**14. Ermittlung der Behältergebühren für Großabfallbehälter, der Restabfallbehandlungsgebühr sowie der Gebühr für die Vewertung von Grünabfällen**

Kosten diskontinuierliche Entsorgung **467.149 EUR**  
 davon Kosten SWE SW GmbH (brutto) **420.943 EUR**

**14.1. Aufteilung der Kosten auf die jeweiligen Behältereinheiten**

	Behältereinheiten				Standeinheiten		Summe
	Mulde 2, 5 m <sup>3</sup>	Mulde/Press- container 3 m <sup>3</sup> - 10 m <sup>3</sup>	Presscontai- ner 20 m <sup>3</sup> , Abrollcontai- ner ab 10 m <sup>3</sup>	Frontlader- Umleer- Container 2,5 m <sup>3</sup> bis 7 m <sup>3</sup>	Presscon- tainer	Mulden	
Kosten SWE SW GmbH in EUR	82.233	111.444	32.912	154.968	36.715	2.672	420.943
Prozentualer Anteil an Gesamtkosten	20%	26%	8%	37%	9%	1%	100%
<b>Kosten je Behältereinheit in EUR</b>	<b>91.259</b>	<b>123.677</b>	<b>36.525</b>	<b>171.978</b>	<b>40.745</b>	<b>2.965</b>	<b>467.149</b>

**14.2. Ermittlung der Behältergebühren**

	Behältereinheiten							
	Mulde	Mulde / Press-/Abrollcontainer						
	2,5 m <sup>3</sup>	5,5 m <sup>3</sup>	6 m <sup>3</sup>	7 m <sup>3</sup>	10 m <sup>3</sup>	15 m <sup>3</sup>	20 m <sup>3</sup>	
Kosten Einsammeln/Transport in EUR	91.259	123.677					36.525	
Anzahl der Behälter	972	146	187	211	605	100	215	
<b>Behältergebühr in EUR</b>	<b>93,92</b>	<b>107,67</b>					<b>115,95</b>	

	Behältereinheit			Summe
	Frontlader-Umleer-Container			
	2,5 m <sup>3</sup>	5 m <sup>3</sup>	7 m <sup>3</sup>	
Kosten Einsammeln/Transport	54.374	75.860	41.745	171.978
Anzahl Behälter	2.067	2.883	1.587	6.537
<b>Behältergebühr in EUR</b>	<b>26,31</b>	<b>26,31</b>	<b>26,31</b>	

#### 14.3. Ermittlung der Standgebühr

	Behältereinheiten			
	Presse			Mulde
	6 m <sup>3</sup>	10 m <sup>3</sup>	20 m <sup>3</sup>	
Kosten in EUR	24.958	12.237	3.550	2.965
Anzahl der mtl. Standgebühren	100	48	12	104
<b>mtl. Standgebühr in EUR</b>	<b>249,58</b>	<b>254,94</b>	<b>295,82</b>	<b>28,60</b>

#### 14.4. Ermittlung der Behandlungsgebühr für Restabfall

Kosten in EUR	714.766
Abfallmenge in Mg	3.500
<b>Gebühr je Mg in EUR</b>	<b>204,22</b>

#### 14.5. Ermittlung der Grünabfallverwertungsgebühr

Kosten in EUR	27.369
Abfallmenge in Mg	500
<b>Gebühr je Mg in EUR</b>	<b>54,74</b>

15. Ermittlung der Gebühren für die Sonderentsorgung,  
die Zusatzleerung und die Veranstaltungsentsorgung

Kosten 27.148 EUR

15.1. Sonderentsorgung

Behältergebühr	Behältergröße								Summe
	40 l	60 l	70 l	80 l	120 l	240 l	660 l	1.100 l	
Anteil an Gesamtkosten Sonderents.									19%
mittleres Behältervolumen in m <sup>3</sup>	0,48				16,80	0,66	51,33	69	
Kosten je m <sup>3</sup> in EUR	74,46	74,46	74,46	74,46	74,46	74,46	74,46	74,46	5.158
<b>Behältergebühr je Leerung in EUR</b>	<b>2,98</b>	<b>4,47</b>	<b>5,21</b>	<b>5,96</b>	<b>8,94</b>	<b>17,87</b>	<b>49,14</b>	<b>81,91</b>	

15.2. Zusatzleerung

Behältergebühr	Behältergröße							Summe
	40 l	60 l	80 l	120 l	240 l	660 l	1.100 l	
Anteil an Gesamtkosten Sonderents.								16%
mittleres Behältervolumen in m <sup>3</sup>	0,00	0,00	0,00	0,12	1,84	4,62	51,33	58
Kosten je m <sup>3</sup> in EUR	75,00	75,00	75,00	75,00	75,00	75,00	75,00	4.344
<b>Behältergebühr je Leerung in EUR</b>	<b>3,00</b>	<b>4,50</b>	<b>6,00</b>	<b>9,00</b>	<b>18,00</b>	<b>49,50</b>	<b>82,50</b>	

15.3. Veranstaltungsentsorgung

Behältergebühr	Behältergröße				Summe
	120 l	240 l	660 l	1.100 l	
Anteil an Gesamtkosten Sonderents.					65%
mittleres Behältervolumen in m <sup>3</sup>	9,60	68,80	1,10	77,00	157
Kosten je m <sup>3</sup> in EUR	112,76	112,76	112,76	112,76	17.646
<b>Behältergebühr je Leerung in EUR</b>	<b>13,53</b>	<b>27,06</b>	<b>74,42</b>	<b>124,03</b>	

16. Ermittlung der Deponiegebühren

		fixe Kosten	variable Kosten						Summe
			MBA (Rotte)	Schlacke	asbesthaltige Abfälle	Mineralfasern Dämmmaterial	mineralische Abfälle	sonstige Anlieferungen	
Ø Mengenprognose in Mg			6.000	10.263	250	500	615	122	17.750
Ø Volumen in m³			7.500	8.552	750	1.500	513	101	18.917
Prozentuale Verteilung nach m³			39,65%	45,21%	3,96%	7,93%	2,71%	0,54%	100,00%
Ø spezifische Kosten in EUR (netto) /Mg			19,65	13,90	79,16	79,16	54,85	54,85	
Ø variable Kosten in EUR (brutto)	1.568.733	1.139.953	140.333	169.720	23.549	47.098	40.140	7.941	1.568.733
Aufteilung fixe Kosten nach m³		1.139.953	451.974	515.372	45.195	90.390	30.908	6.115	1.139.953
Erlöse in EUR Aufteilung nach m²	24.999		9.912	11.302	991	1.982	678	134	24.999
Betriebskosten Gesamt in EUR (brutto)			582.395	673.790	67.753	135.506	70.370	13.921	
<b>Betriebskosten in EUR (brutto) /Mg</b>			<b>97,06</b>	<b>65,65</b>	<b>271,01</b>	<b>271,01</b>	<b>114,42</b>	<b>114,42</b>	
Kosten Rekultivierung in EUR (Brutto)	1.555.144								
Prozentuale Verteilung nach m³			616.591	703.080	61.656	123.311	42.165	8.342	1.555.144
<b>Kosten Rekultivierung in EUR (brutto)/Mg</b>			<b>102,76</b>	<b>68,51</b>	<b>246,62</b>	<b>246,62</b>	<b>68,56</b>	<b>68,56</b>	
<b>Gebühr in EUR / Mg</b>			<b>199,82</b>	<b>134,16</b>	<b>517,63</b>	<b>517,63</b>	<b>182,98</b>	<b>182,98</b>	