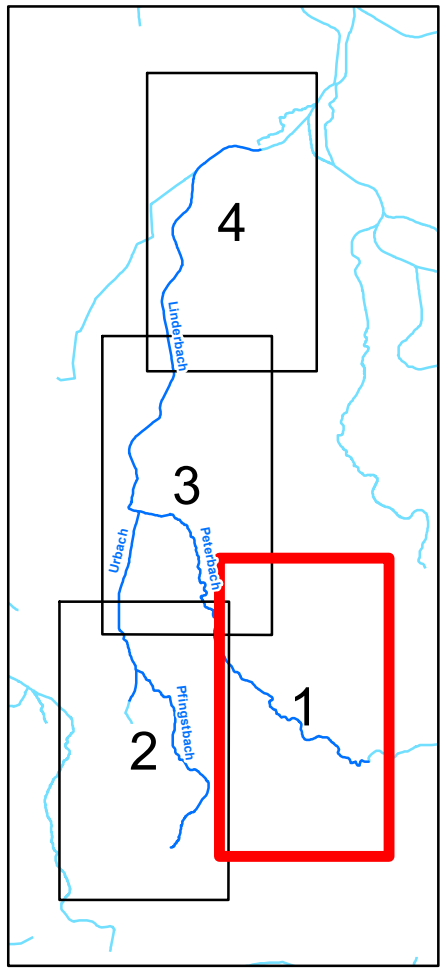


Blattschnittübersicht



Legende

Kilometrierung

- 100m Station
- 500m Station

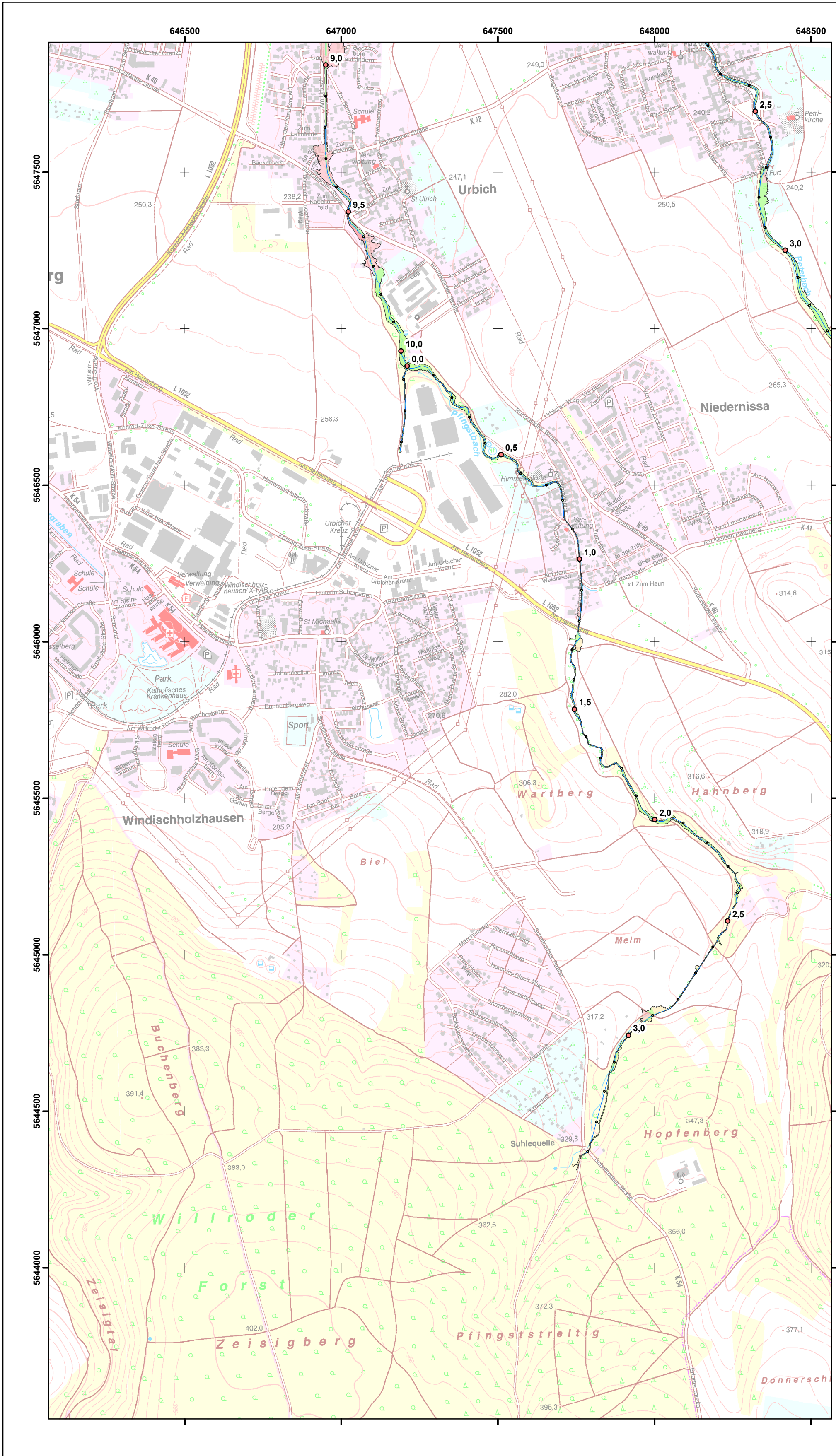
□ Anschlaglinie HQ50

— Gewässer

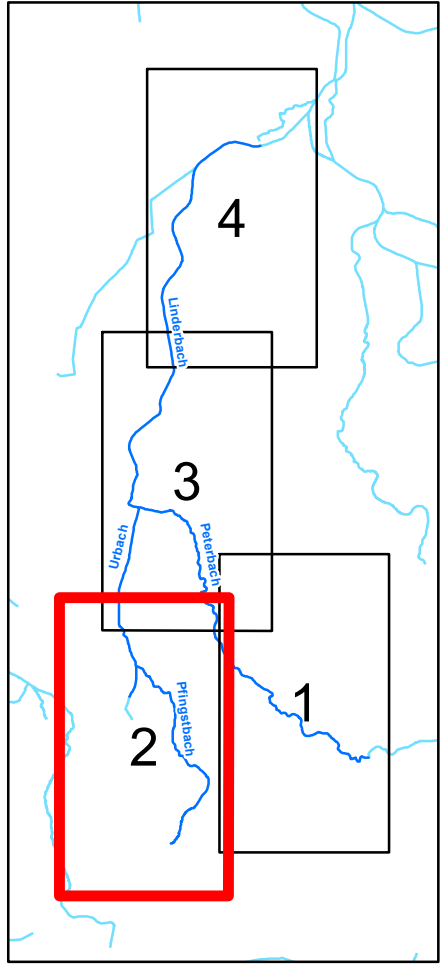
Schadenspotential HQ50

- Industrie- und Gewerbefläche, < 10 €/m²
- Siedlung, 10 bis 50 €/m²
- Siedlung, < 10 €/m²
- Land- und Forstwirtschaft, < 10 €/m²
- Sonstige Flächen

Fugro Consult GmbH		
HWSK Linderbach		320-15-109
Flächendarstellung der Schadenspotentiale		23.07.2015
Schadenspotential HQ50		
Maßstab: 1:10.000	Datum: Juli 2015	
Bearbeiter: N. Krätzschar	Anlage: 6.2 Blatt: 1	



Blattschnittübersicht



Legende

Kilometrierung

- 100m Station
- 500m Station

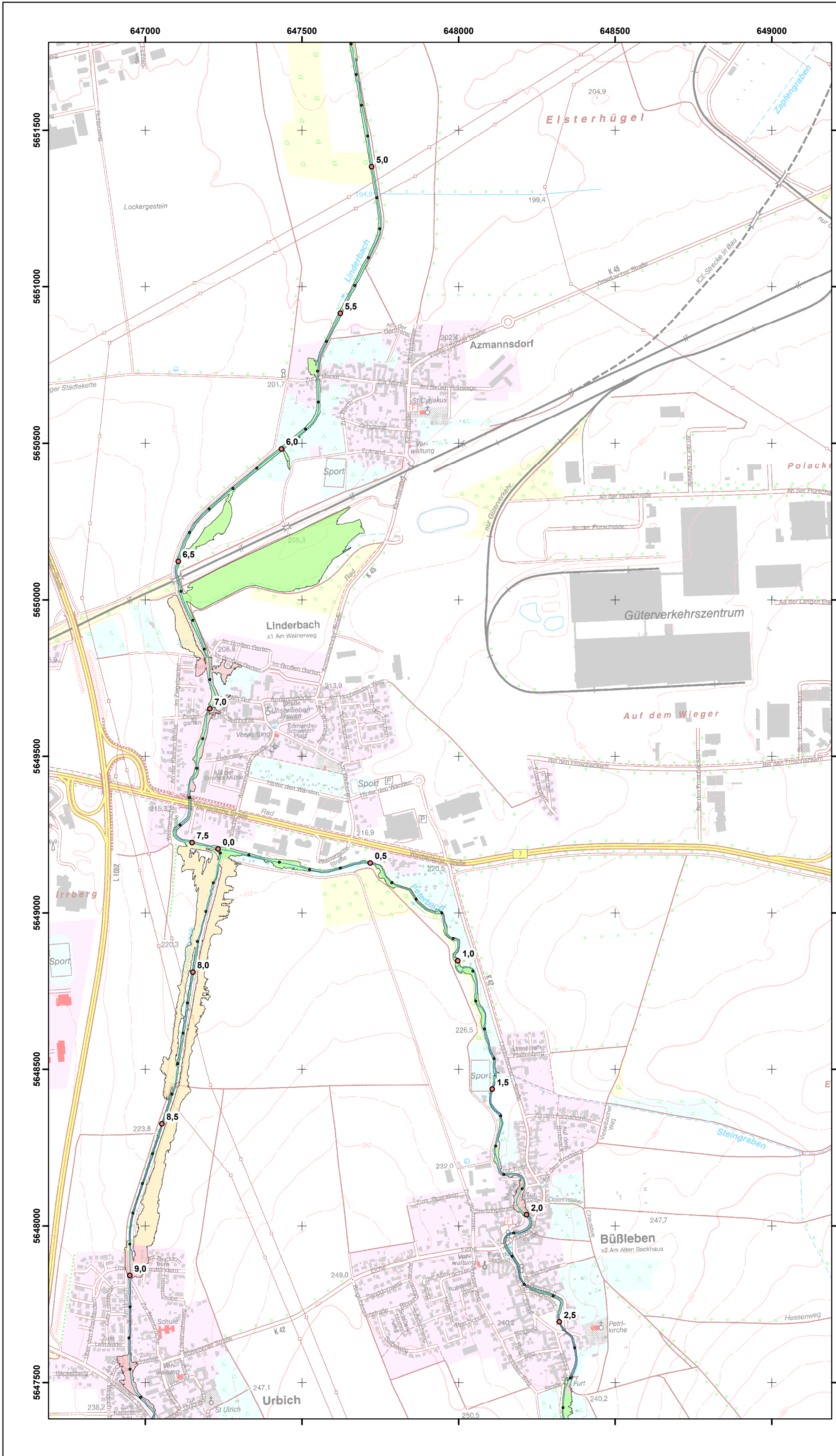
□ Anschlaglinie HQ50

— Gewässer

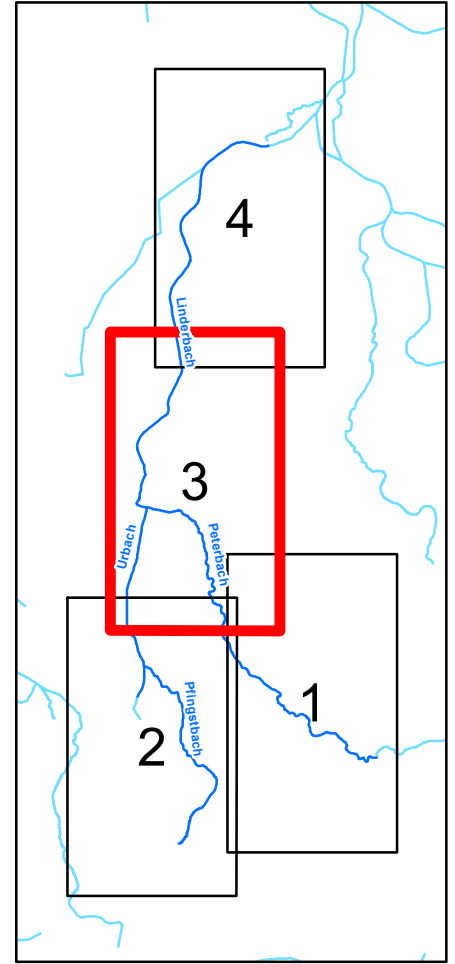
Schadenspotential HQ50

- Industrie- und Gewerbefläche, < 10 €/m²
- Siedlung, 10 bis 50 €/m²
- Siedlung, < 10 €/m²
- Land- und Forstwirtschaft, < 10 €/m²
- Sonstige Flächen

Fugro Consult GmbH		
HWSK Linderbach		320-15-109
Flächendarstellung der Schadenspotentiale		23.07.2015
Schadenspotential HQ50		
Maßstab: 1:10.000	Datum: Juli 2015	
Bearbeiter: N. Krätzschar	Anlage: 6.2 Blatt: 2	



Blattschnittübersicht



Legende

Kilometrierung

- 100m Station
- 500m Station

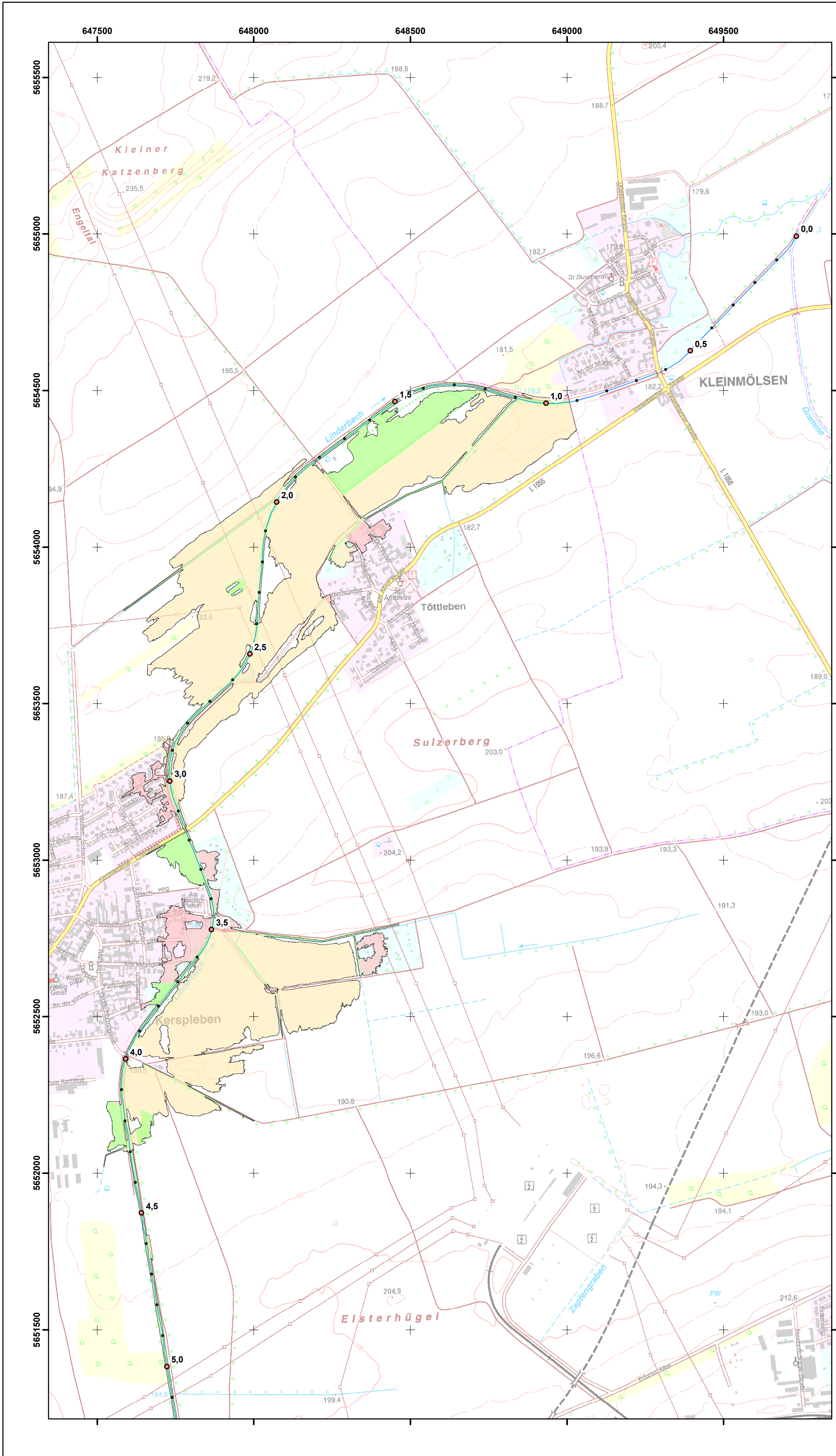
□ Anschlaglinie HQ50

— Gewässer

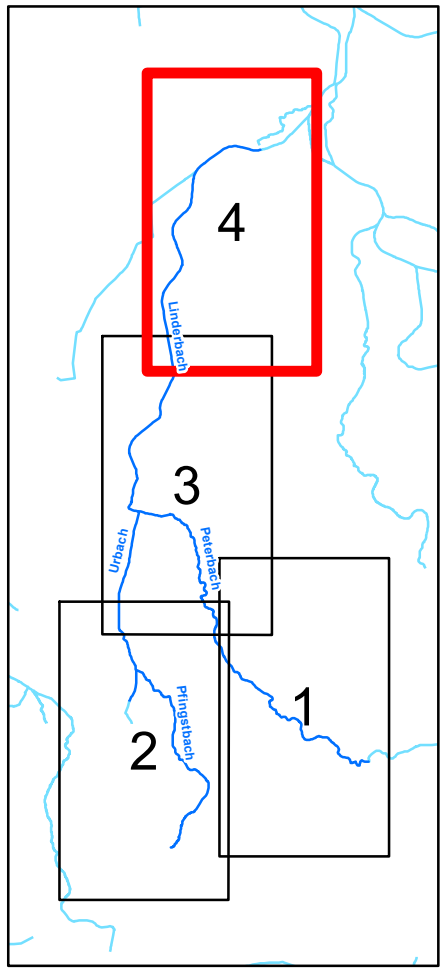
Schadenspotential HQ50

- Industrie- und Gewerbefläche, < 10 €/m²
- Siedlung, 10 bis 50 €/m²
- Siedlung, < 10 €/m²
- Land- und Forstwirtschaft, < 10 €/m²
- Sonstige Flächen

Fugro Consult GmbH		
HWSK Linderbach		320-15-109
Flächendarstellung der Schadenspotentiale		23.07.2015
Schadenspotential HQ50		
Maßstab: 1:10.000	Datum: Juli 2015	
Bearbeiter: N. Krätzschar	Anlage: 6.2 Blatt: 3	



Blattschnittübersicht



Legende

Kilometrierung

- 100m Station
- 500m Station

□ Anschlaglinie HQ50

— Gewässer

Schadenspotential HQ50

- Industrie- und Gewerbefläche, < 10 €/m²
- Siedlung, 10 bis 50 €/m²
- Siedlung, < 10 €/m²
- Land- und Forstwirtschaft, < 10 €/m²
- Sonstige Flächen

Fugro Consult GmbH		
HWSK Linderbach		320-15-109
Flächendarstellung der Schadenspotentiale		23.07.2015
Schadenspotential HQ50		
Maßstab: 1:10.000	Datum: Juli 2015	
Bearbeiter: N. Krätzschar	Anlage: 6.2 Blatt: 4	