

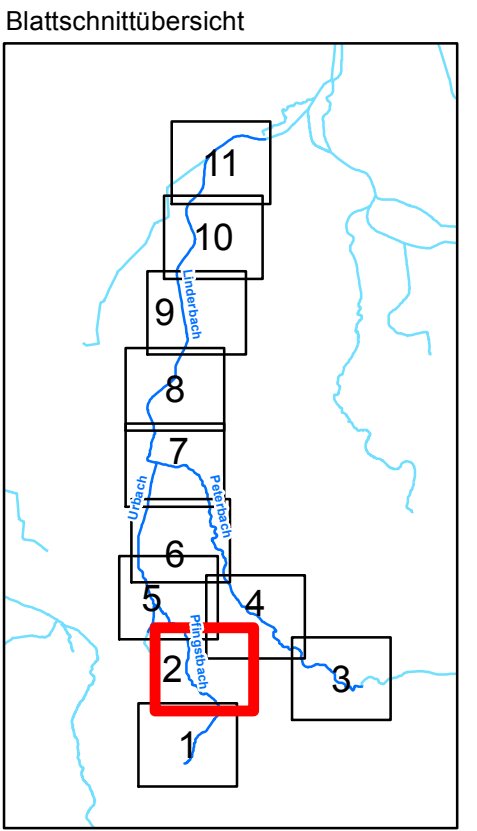
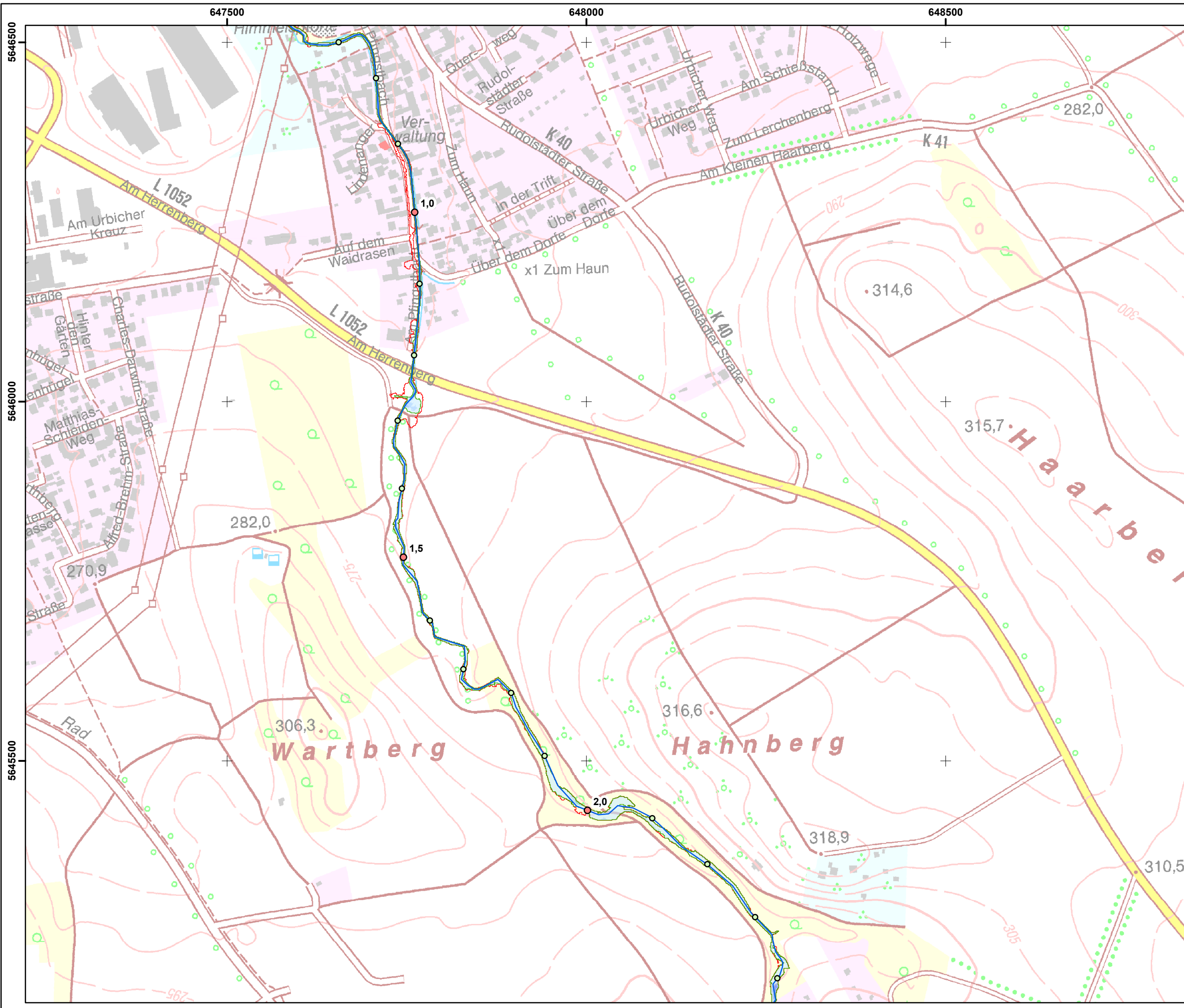
Legende

- Kilometrierung**
- 100m Station
 - 500m Station
 - Gewässer
 - Anschlaglinie Hochwasser 2014
 - Anschlaglinie HQ100

- Wassertiefen Hochwasser 2014 [m]**
- 0,0 - 0,25
 - 0,25 - 0,5
 - 0,5 - 1,0
 - 1,0 - 2,0
 - 2,0 - 3,0
 - > 3,0

Fugro Consult GmbH 	
HWSK Linderbach 320-15-100	
Überflutungsflächen aus der hydraulischen Berechnung Hochwasser 2014	
Maßstab 1 : 5 000	Datum : Juli 2015
Bearbeiter : N. Krätzschar	Anlage : 4 Blatt : 1

ENTWURF 07.2015



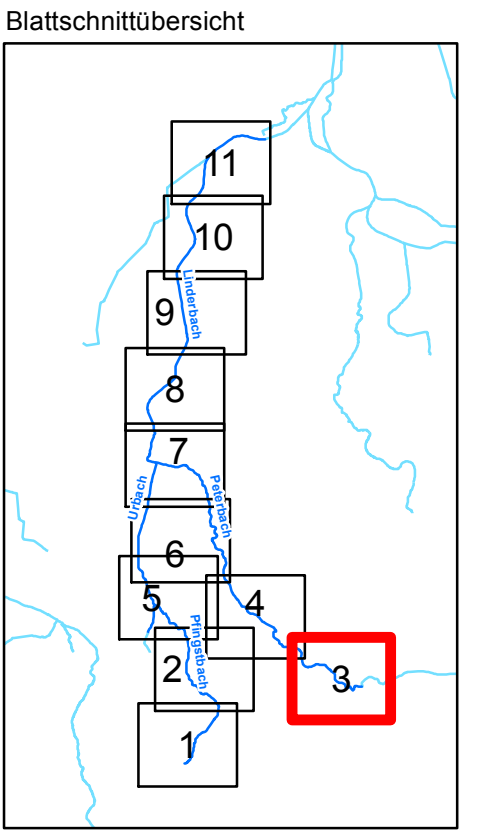
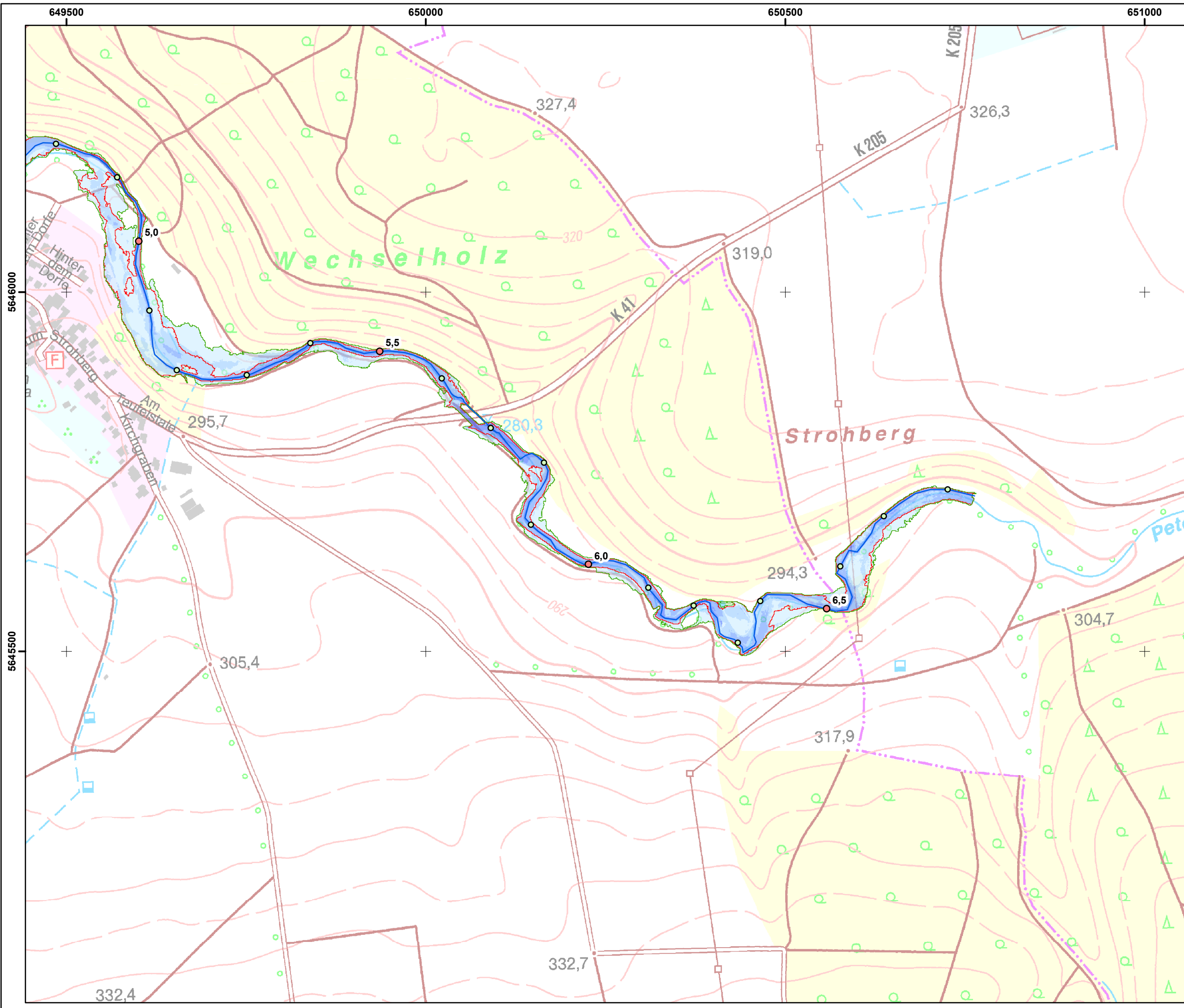
Legende

- Kilometrierung**
- 100m Station
 - 500m Station
 - Gewässer
 - Anschlaglinie Hochwasser 2014
 - Anschlaglinie HQ100

- Wassertiefen Hochwasser 2014 [m]**
- 0,0 - 0,25
 - 0,25 - 0,5
 - 0,5 - 1,0
 - 1,0 - 2,0
 - 2,0 - 3,0
 - > 3,0

Fugro Consult GmbH 	
HWSK Linderbach 320-15-100	
Überflutungsflächen aus der hydraulischen Berechnung Hochwasser 2014	
Maßstab 1 : 5 000	Datum : Juli 2015
Bearbeiter : N. Krätzschar	Anlage : 4 Blatt : 2

ENTWURF 07.2015



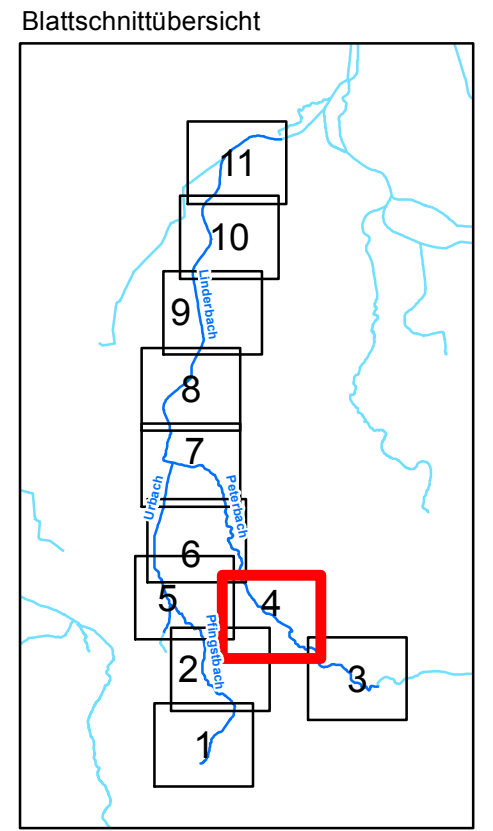
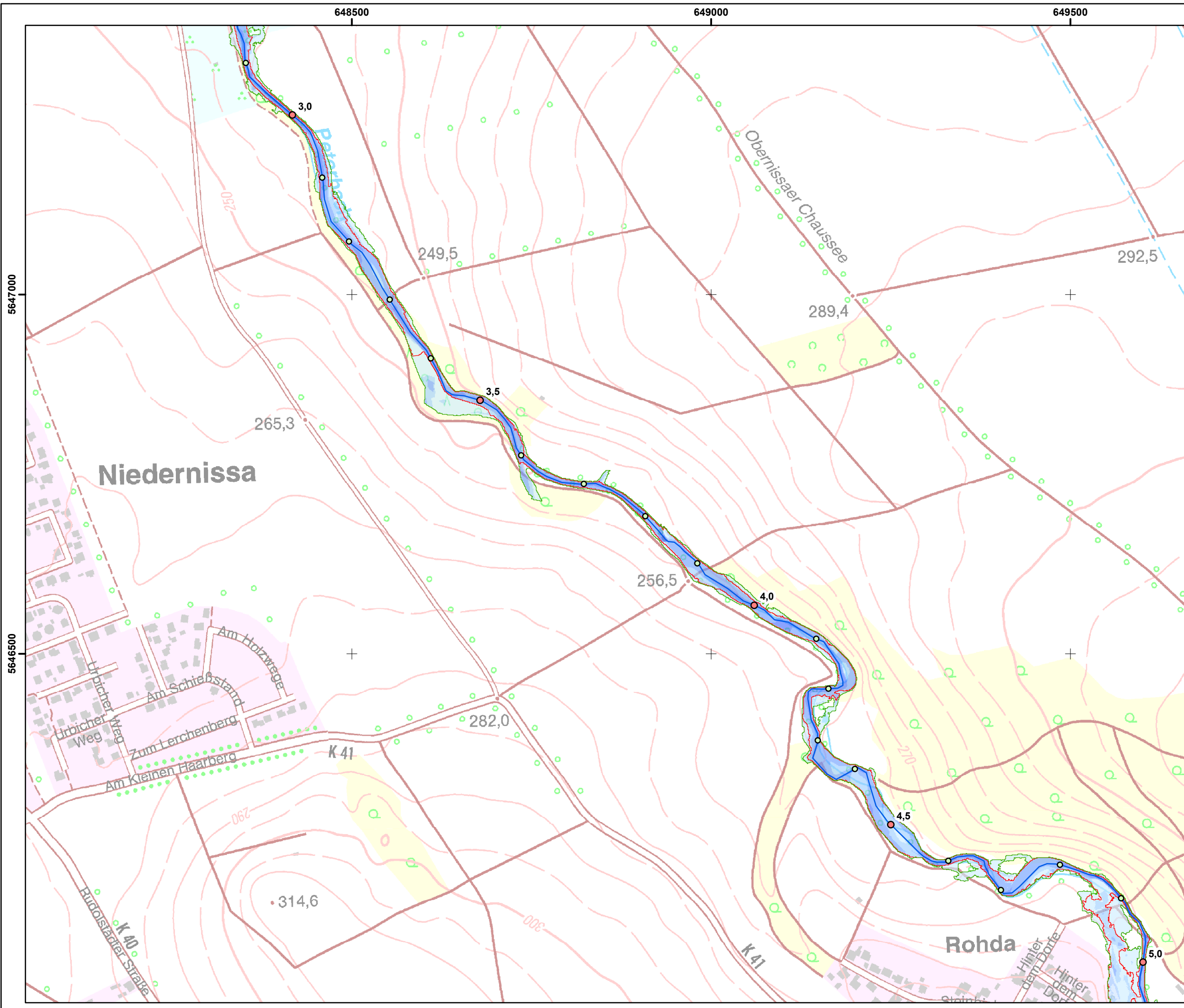
Legende

- Kilometrierung**
- 100m Station
 - 500m Station
 - Gewässer
 - Anschlaglinie Hochwasser 2014
 - Anschlaglinie HQ100

- Wassertiefen Hochwasser 2014 [m]**
- 0,0 - 0,25
 - 0,25 - 0,5
 - 0,5 - 1,0
 - 1,0 - 2,0
 - 2,0 - 3,0
 - > 3,0

Fugro Consult GmbH 	
HWSK Linderbach 320-15-100	
Überflutungsflächen aus der hydraulischen Berechnung Hochwasser 2014	
Maßstab 1 : 5 000	Datum : Juli 2015
Bearbeiter : N. Krätzschar	Anlage : 4 Blatt : 3

ENTWURF 07.2015



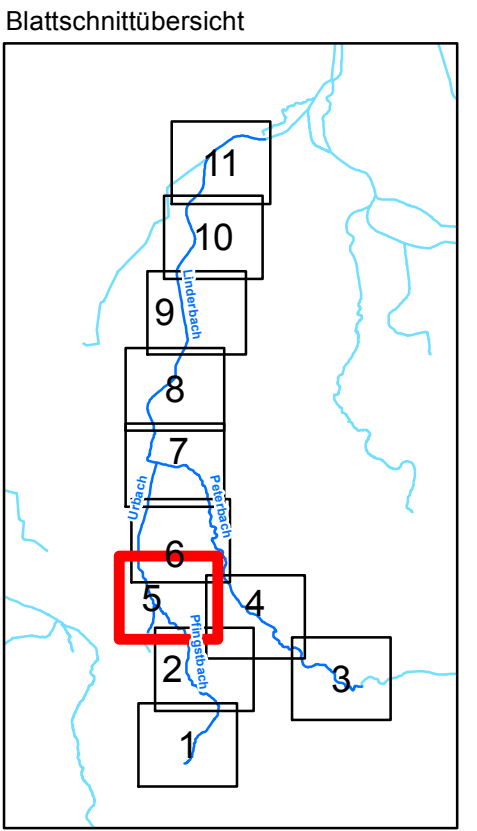
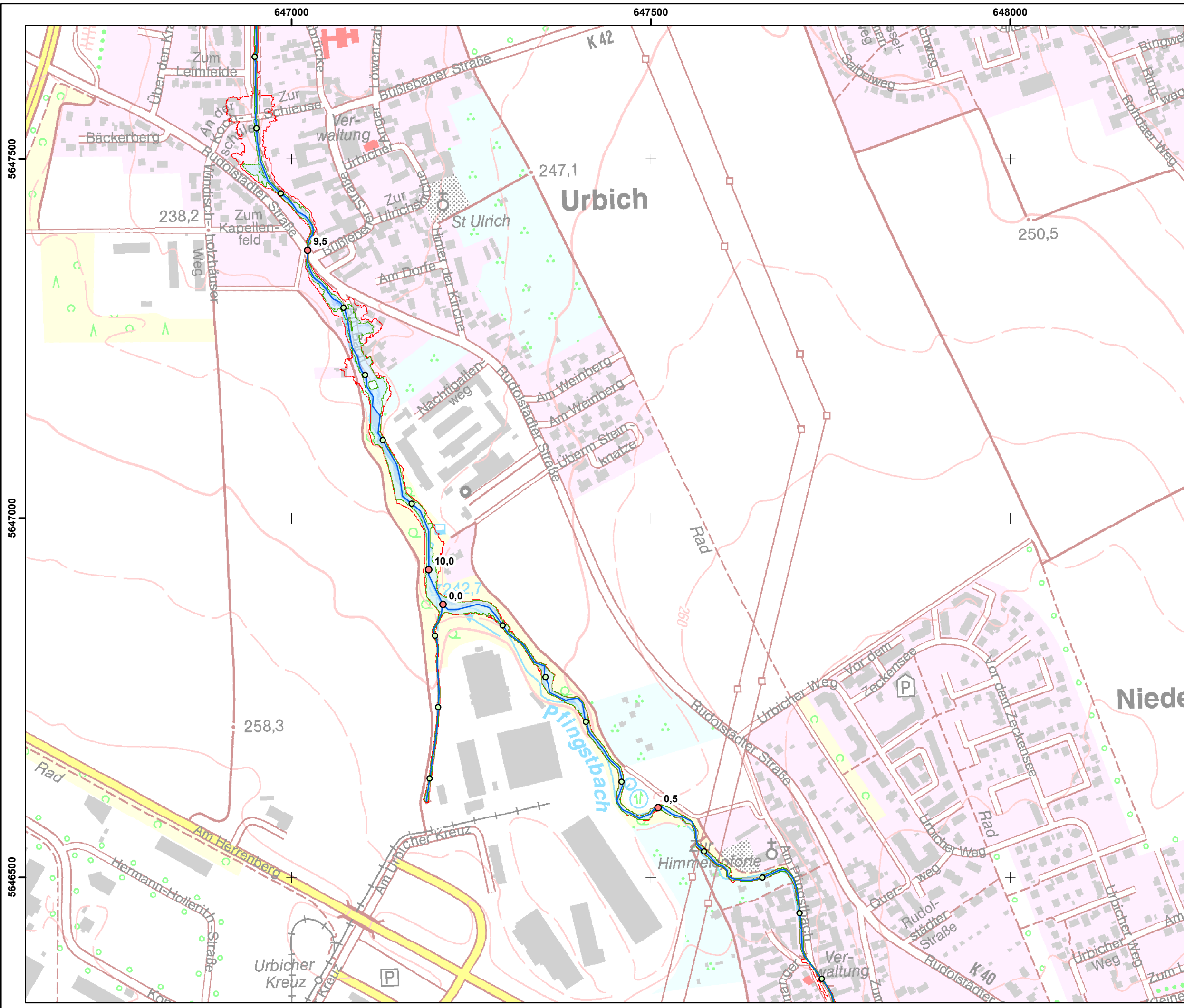
Legende

- Kilometrierung**
- 100m Station
 - 500m Station
 - Gewässer
 - Anschlaglinie Hochwasser 2014
 - Anschlaglinie HQ100

- Wassertiefen Hochwasser 2014 [m]**
- 0,0 - 0,25
 - 0,25 - 0,5
 - 0,5 - 1,0
 - 1,0 - 2,0
 - 2,0 - 3,0
 - > 3,0

Fugro Consult GmbH 	
HWSK Linderbach 320-15-100	
Überflutungsflächen aus der hydraulischen Berechnung Hochwasser 2014	
Maßstab 1 : 5 000	Datum : Juli 2015
Bearbeiter : N. Krätzschar	Anlage : 4 Blatt : 4

Erlaubt bis 07.2015



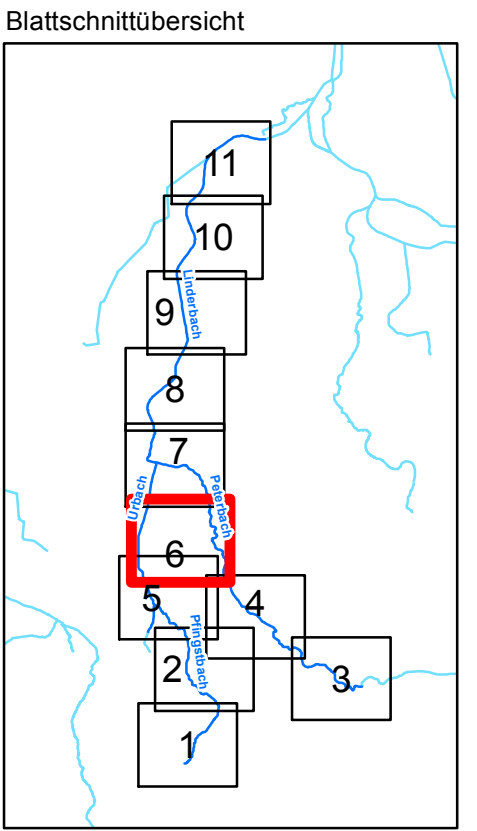
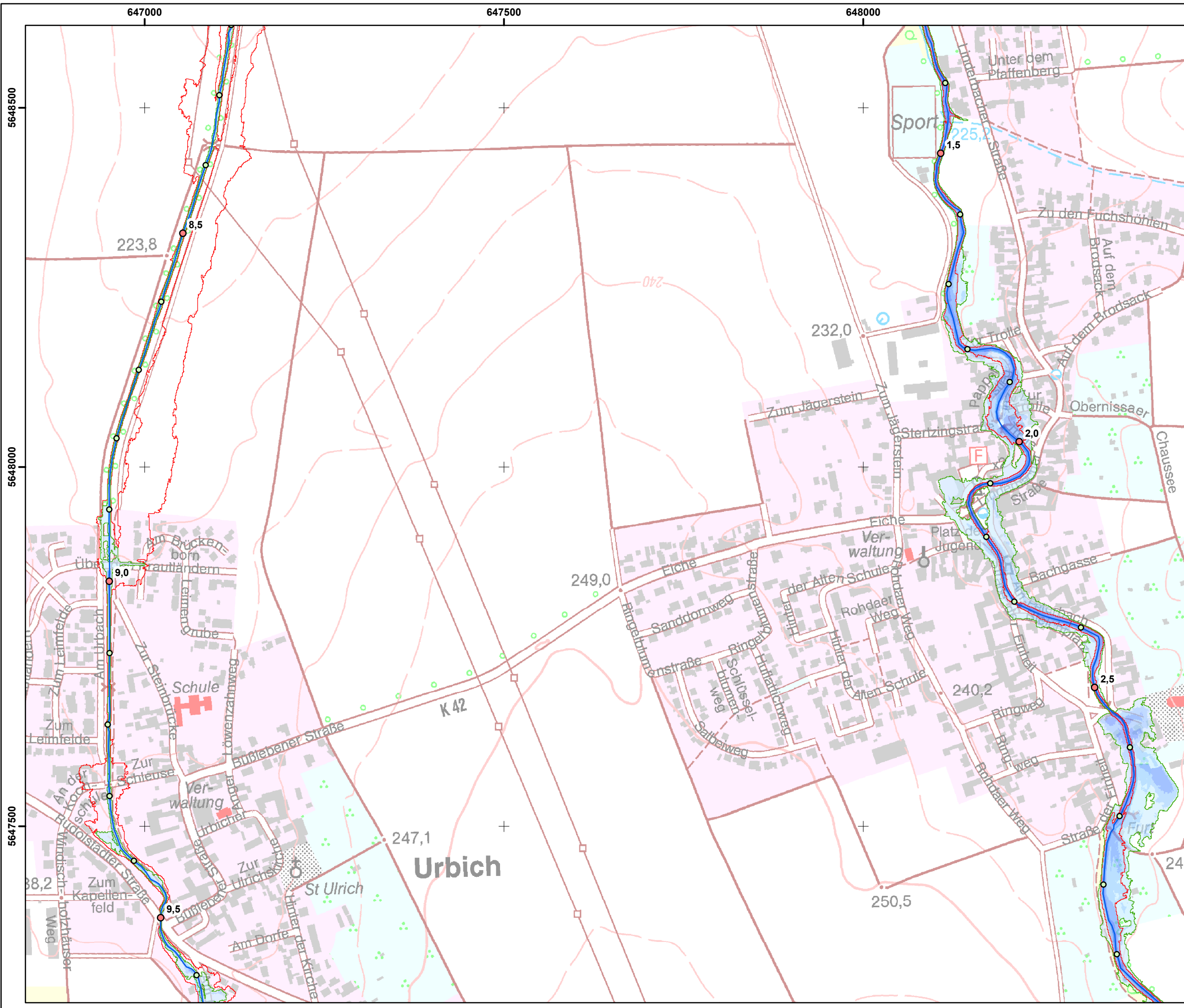
Legende

- Kilometrierung**
- 100m Station
 - 500m Station
 - Gewässer
 - Anschlaglinie Hochwasser 2014
 - Anschlaglinie HQ100

- Wassertiefen Hochwasser 2014 [m]**
- 0,0 - 0,25
 - 0,25 - 0,5
 - 0,5 - 1,0
 - 1,0 - 2,0
 - 2,0 - 3,0
 - > 3,0

Fugro Consult GmbH 	
HWSK Linderbach 320-15-100	
Überflutungsflächen aus der hydraulischen Berechnung Hochwasser 2014	
Maßstab 1 : 5 000	Datum : Juli 2015
Bearbeiter : N. Krätzschar	Anlage : 4 Blatt : 5

Erlaubt bis 07.2015



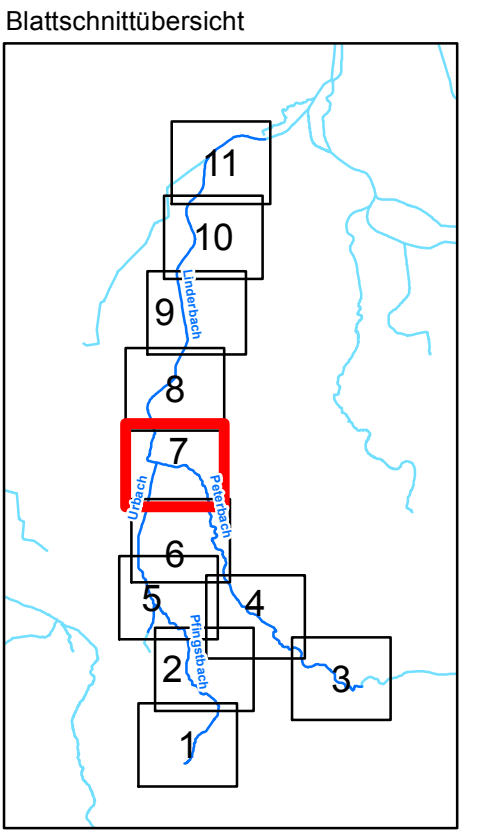
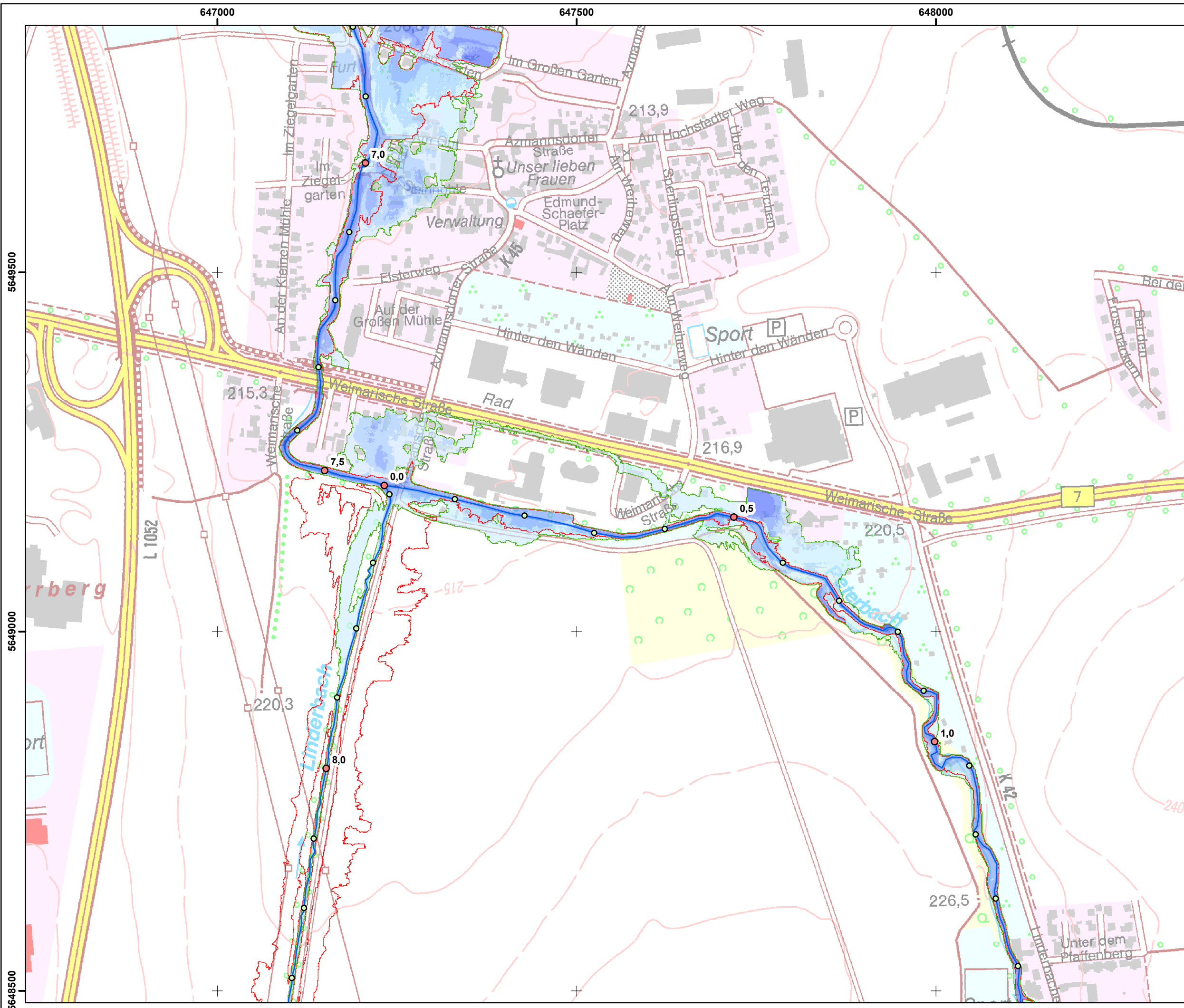
Legende

- Kilometrierung**
- 100m Station
 - 500m Station
 - Gewässer
 - Anschlaglinie Hochwasser 2014
 - Anschlaglinie HQ100

- Wassertiefen Hochwasser 2014 [m]**
- 0,0 - 0,25
 - 0,25 - 0,5
 - 0,5 - 1,0
 - 1,0 - 2,0
 - 2,0 - 3,0
 - > 3,0

Fugro Consult GmbH 	
HWSK Linderbach 320-15-100	
Überflutungsflächen aus der hydraulischen Berechnung Hochwasser 2014	
Maßstab 1 : 5 000	Datum : Juli 2015
Bearbeiter : N. Krätzschar	Anlage : 4 Blatt : 6

ENTWURF 07.2015



Legende

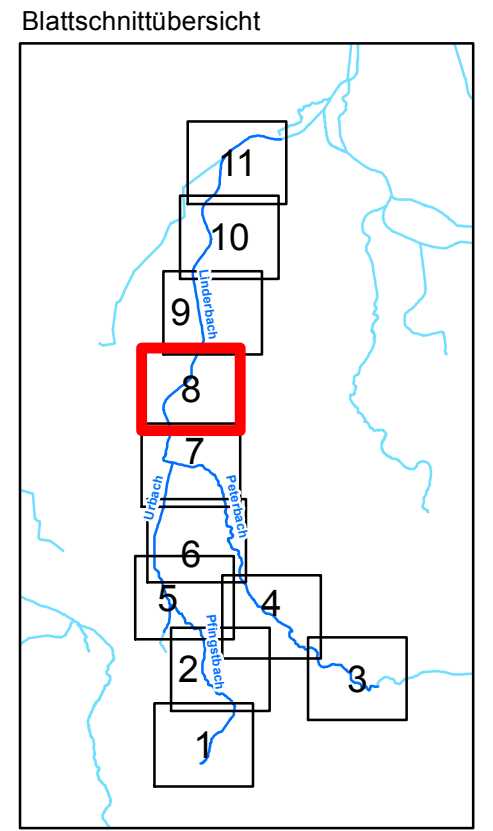
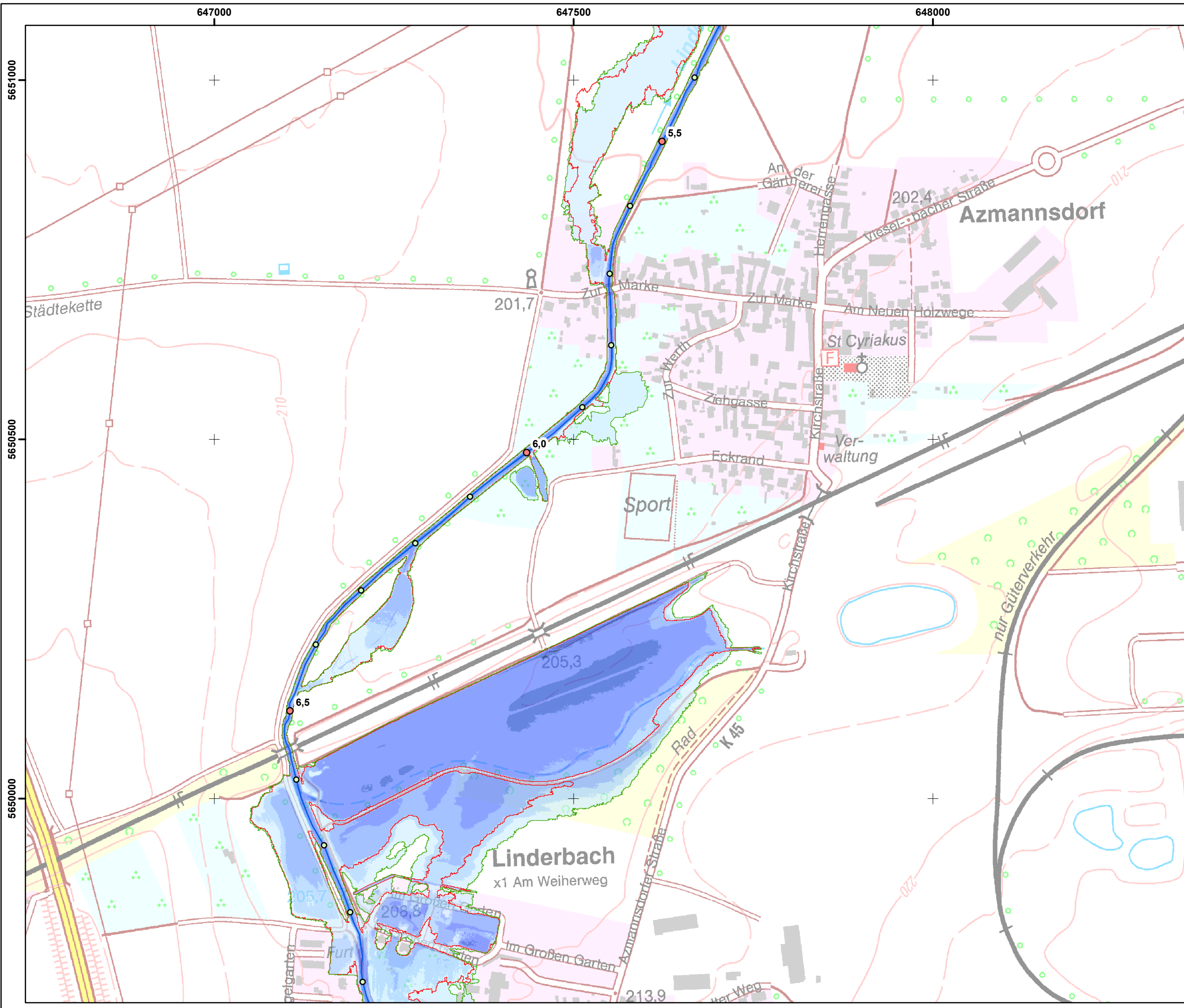
- Kilometrierung**
- 100m Station
 - 500m Station
 - Gewässer
 - Anschlaglinie Hochwasser 2014
 - Anschlaglinie HQ100

- Wassertiefen Hochwasser 2014 [m]**
- 0,0 - 0,25
 - 0,25 - 0,5
 - 0,5 - 1,0
 - 1,0 - 2,0
 - 2,0 - 3,0
 - > 3,0

Fugro Consult GmbH 	
HWSK Linderbach 320-15-100	
Überflutungsflächen aus der hydraulischen Berechnung Hochwasser 2014	
Maßstab 1 : 5 000	Datum : Juli 2015
Bearbeiter : N. Krätzschar	Anlage : 4 Blatt : 7

647000 647500 648000
5649500 5649000 5648500

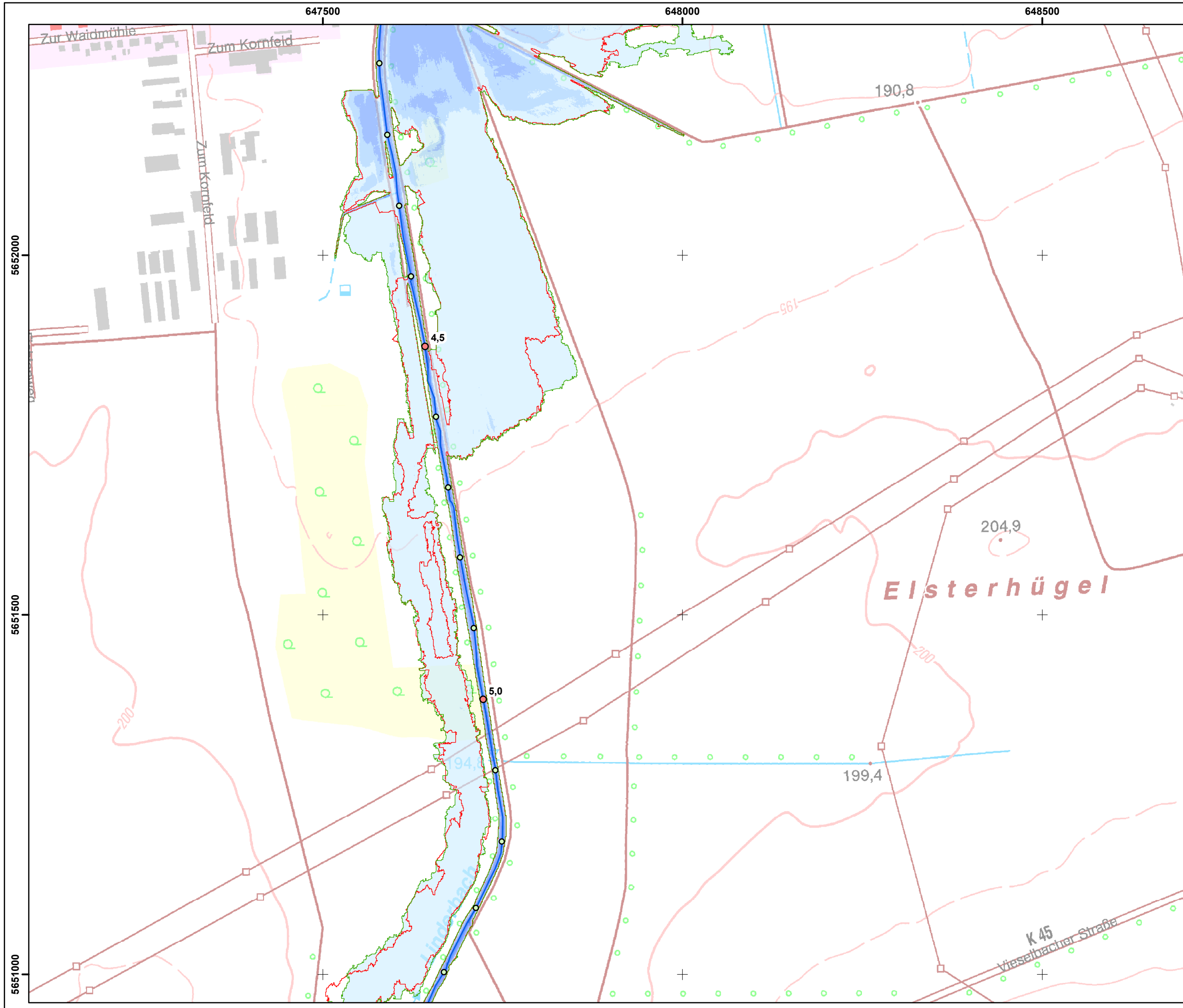
ENTWURF 07.2015



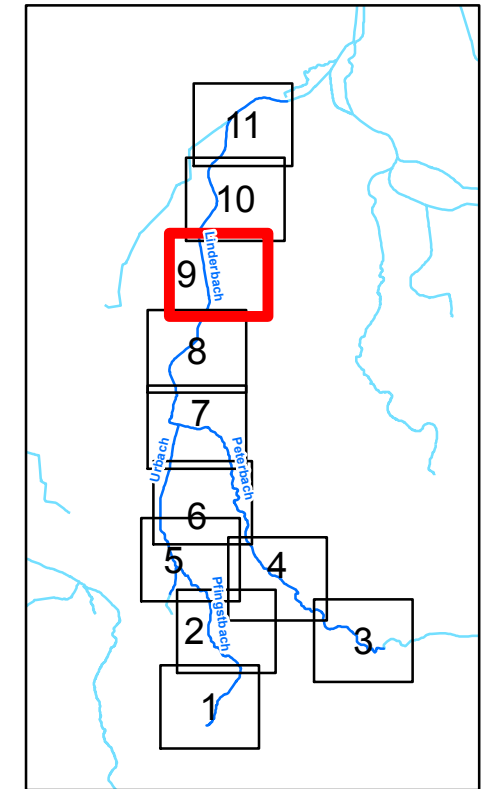
- Legende**
- Kilometrierung**
- 100m Station
 - 500m Station
- Gewässer
- Anschlaglinie Hochwasser 2014
- Anschlaglinie HQ100
- Wassertiefen Hochwasser 2014 [m]**
- 0,0 - 0,25
 - 0,25 - 0,5
 - 0,5 - 1,0
 - 1,0 - 2,0
 - 2,0 - 3,0
 - > 3,0

Fugro Consult GmbH 	
HWSK Linderbach 320-15-100	
Überflutungsflächen aus der hydraulischen Berechnung Hochwasser 2014	
Maßstab 1 : 5 000	Datum : Juli 2015
Bearbeiter : N. Krätzschar	Anlage : 4 Blatt : 8

ENTWURF 07.2015



Blattschnittübersicht



Legende

Kilometrierung

- 100m Station
- 500m Station

— Gewässer

— Anschlaglinie Hochwasser 2014

— Anschlaglinie HQ100

Wassertiefen Hochwasser 2014 [m]

- 0,0 - 0,25
- 0,25 - 0,5
- 0,5 - 1,0
- 1,0 - 2,0
- 2,0 - 3,0
- > 3,0

Fugro Consult GmbH



HWSK Linderbach
320-15-100

Überflutungsflächen aus der
hydraulischen Berechnung
Hochwasser 2014

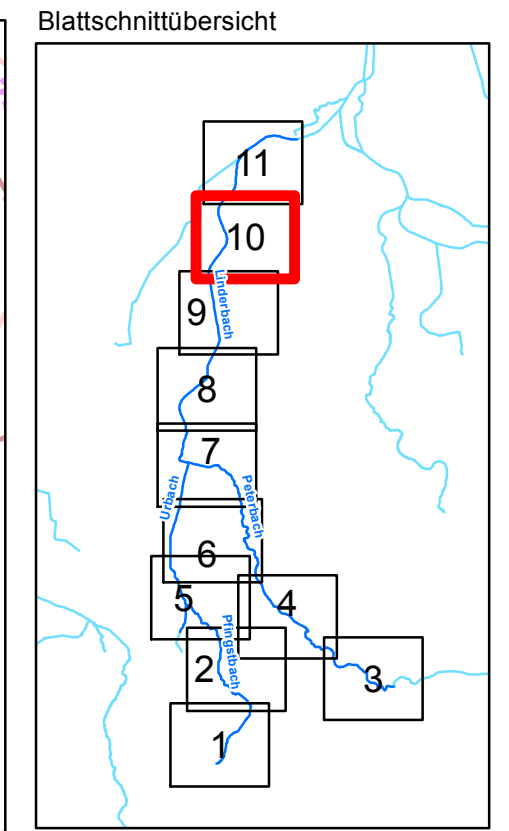
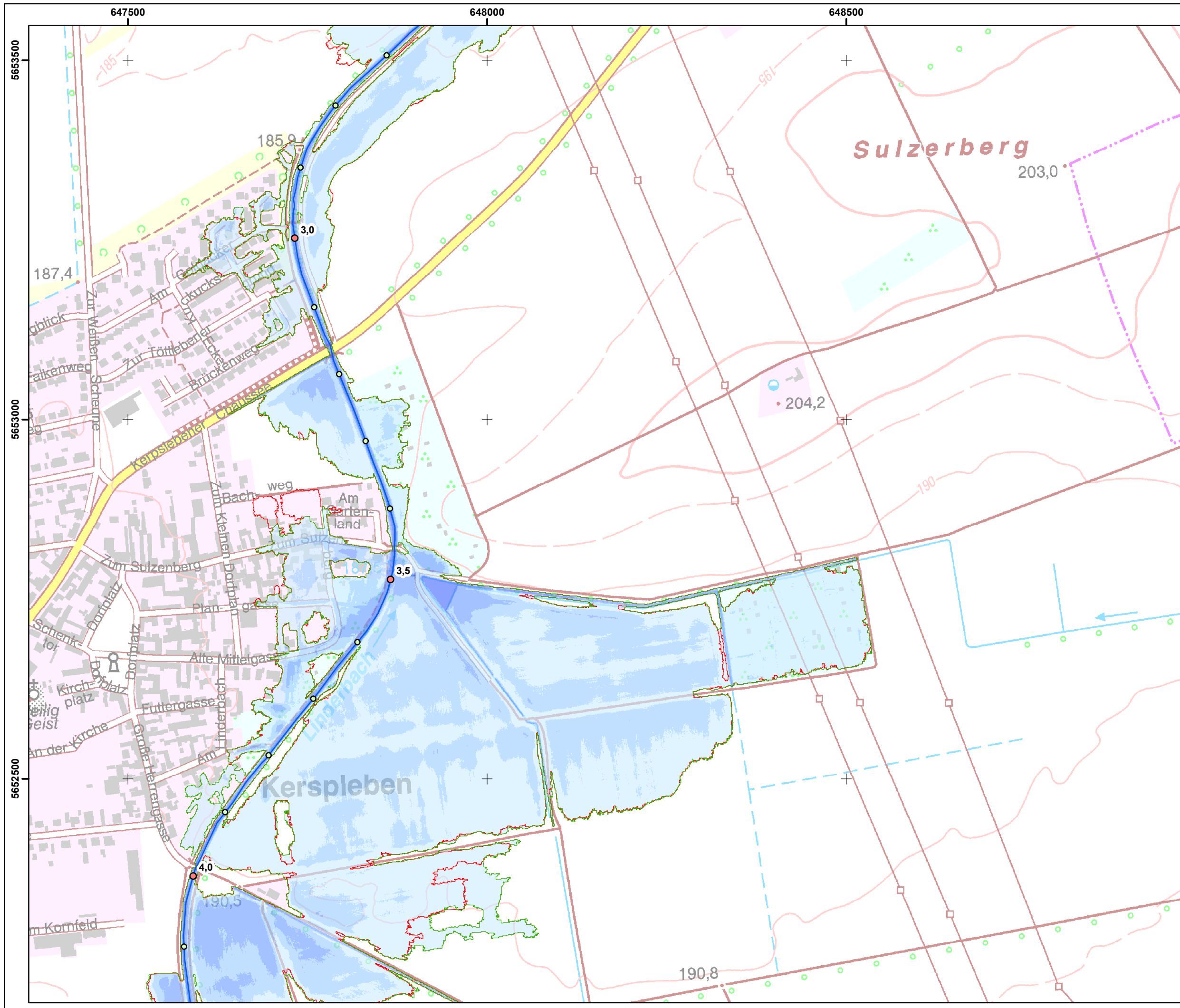
Maßstab 1 : 5 000

Datum : Juli 2015

Bearbeiter : N. Krätzschar

Anlage : 4 Blatt : 9


ENTWURF 07.2015



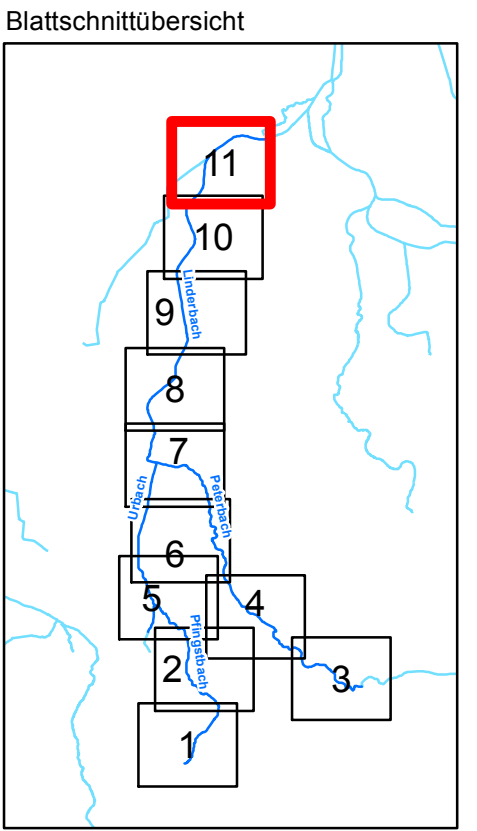
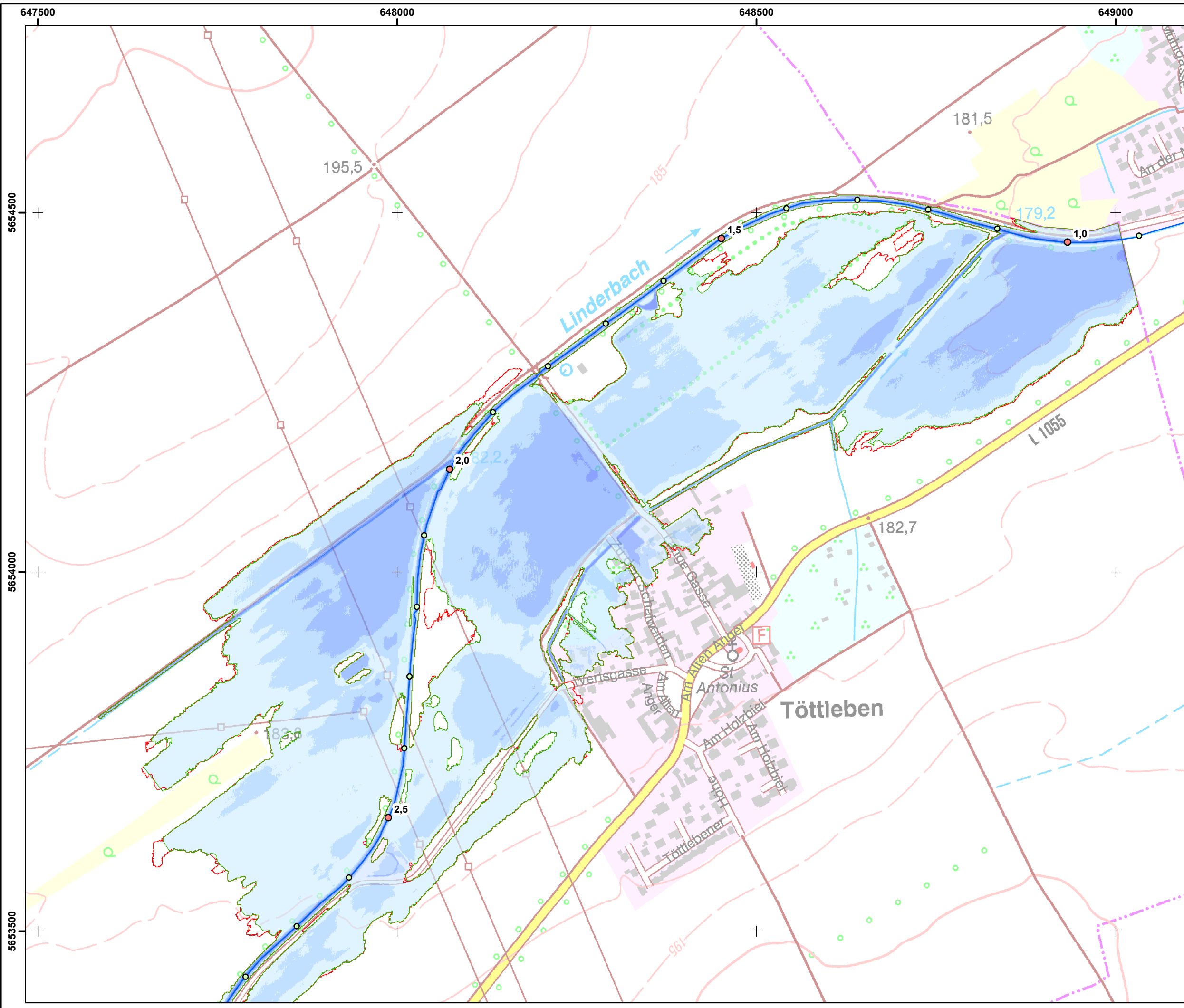
Legende

- Kilometrierung**
- 100m Station
 - 500m Station
 - Gewässer
 - Anschlaglinie Hochwasser 2014
 - Anschlaglinie HQ100

- Wassertiefen Hochwasser 2014 [m]**
- 0,0 - 0,25
 - 0,25 - 0,5
 - 0,5 - 1,0
 - 1,0 - 2,0
 - 2,0 - 3,0
 - > 3,0

Fugro Consult GmbH 	
HWSK Linderbach 320-15-100	
Überflutungsflächen aus der hydraulischen Berechnung Hochwasser 2014	
Maßstab 1 : 5 000	Datum : Juli 2015
Bearbeiter : N. Krätzschar	Anlage : 4 Blatt : 10

ENTWURF 07.2015



Legende

- Kilometrierung**
- 100m Station
 - 500m Station
 - Gewässer
 - Anschlaglinie Hochwasser 2014
 - Anschlaglinie HQ100

- Wassertiefen Hochwasser 2014 [m]**
- 0,0 - 0,25
 - 0,25 - 0,5
 - 0,5 - 1,0
 - 1,0 - 2,0
 - 2,0 - 3,0
 - > 3,0

Fugro Consult GmbH 	
HWSK Linderbach 320-15-100	
Überflutungsflächen aus der hydraulischen Berechnung Hochwasser 2014	
Maßstab 1 : 5 000	Datum : Juli 2015
Bearbeiter : N. Krätzschar	Anlage : 4 Blatt : 11

ENTWURF 07.2015