



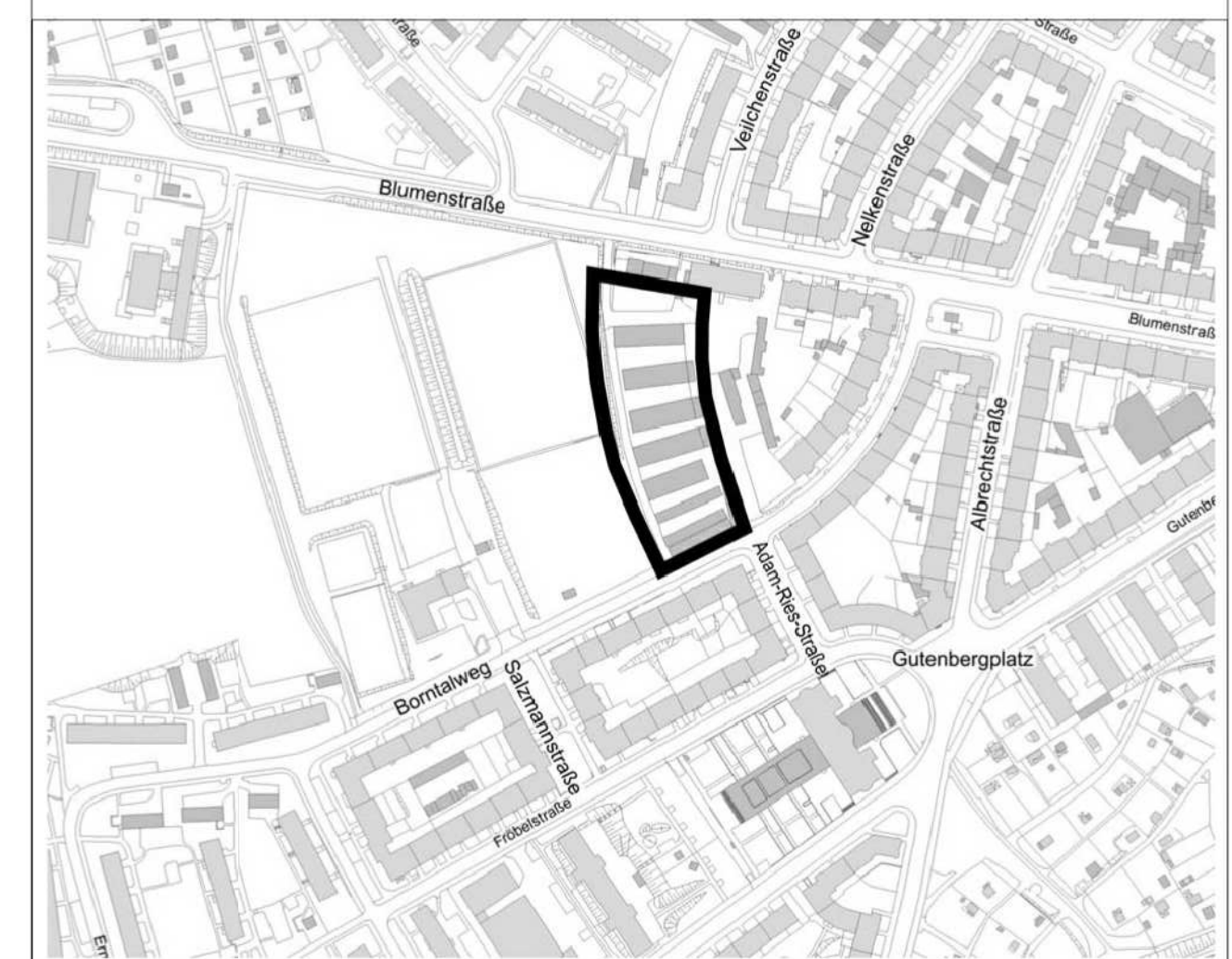
### Legende

	Geltungsbereich		Gehölzpflanzung		Belag 4, Splittdecke/Wassergebunder Wegedecke
	Vorhabensbereich TB 2		Stauden- und Gräserpflanzung		Dachterrasse
	Baum Bestand, zu behalten		Dachbegrünung, intensiv		Mauer
	Baum Pflanzung, Solitär, Hochstamm, Nadelbaum		Dachbegrünung, extensiv		Radstellplatz
	Baum Pflanzung, Solitär, Hochstamm, Laubb Baum		Rasen		Treppe
	Baum Pflanzung, Blütenkirsche		Belag 1, Großsteinpflaster		Bogenstufen
	Solitärstrauch		Belag 2, Kleinsteinpflaster		Sitzkante
	Baum Bestand, zu fällen		Belag 3, Großsteinpflaster mit Rasenfuge		Wasserelement
	Baum ausserhalb des Geltungsbereiches				Poller
					PKW-Zufahrt
					Eingang Gebäude
					Flächen für die Feuerwehr

### Lageplan



## Vorhabenbezogener Bebauungsplan ANV670 Vorhaben- und Erschließungsplan "Borntalbogen – Teilgebiet 2"







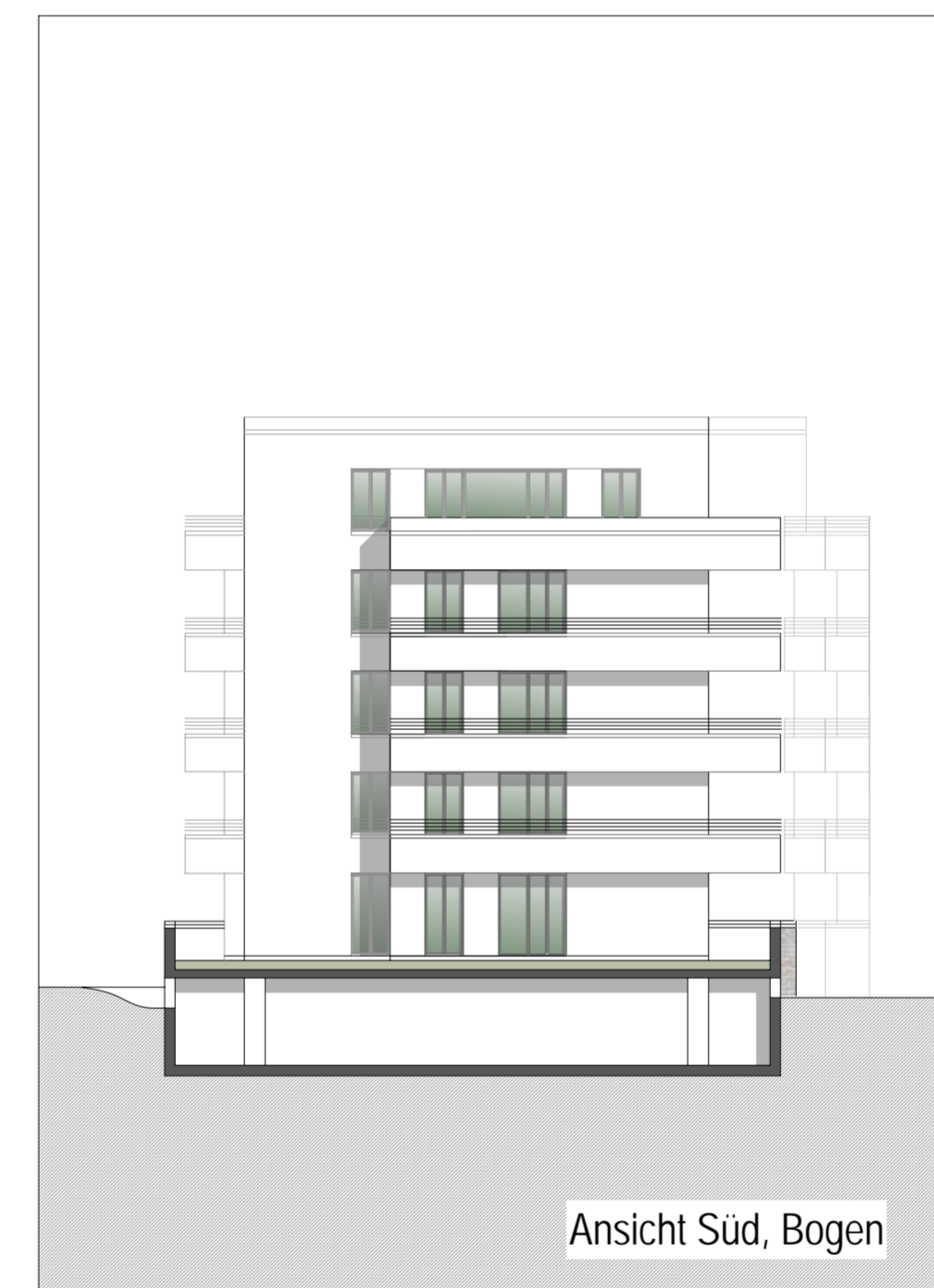
Ansicht Ost, Bogen\_Anger



Ansicht Nord, Bogen



Ansicht West, Bogen\_Ansicht vom Sportplatz



Ansicht Süd, Bogen

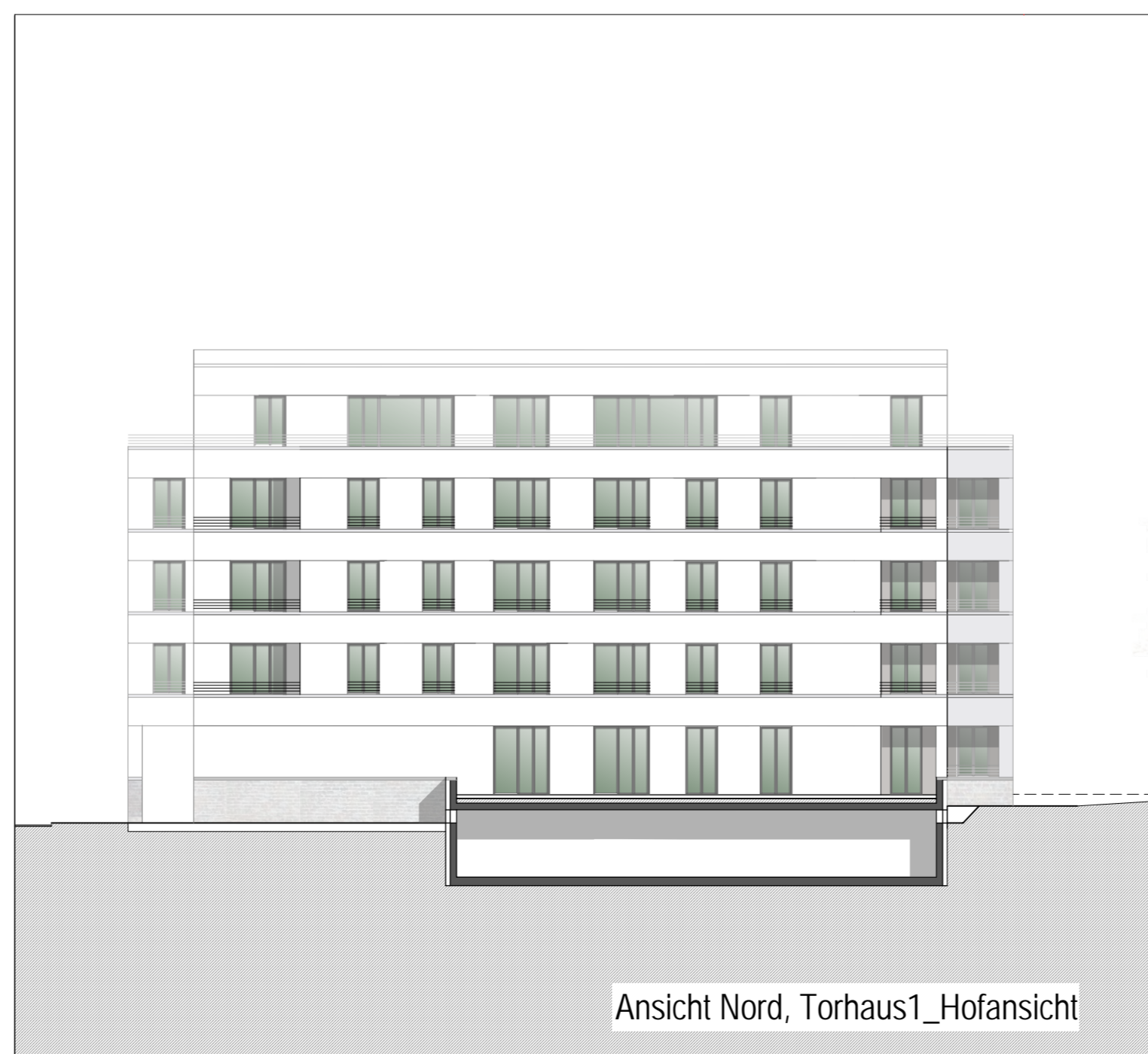
Ansichten\_  
Bogenbebauung



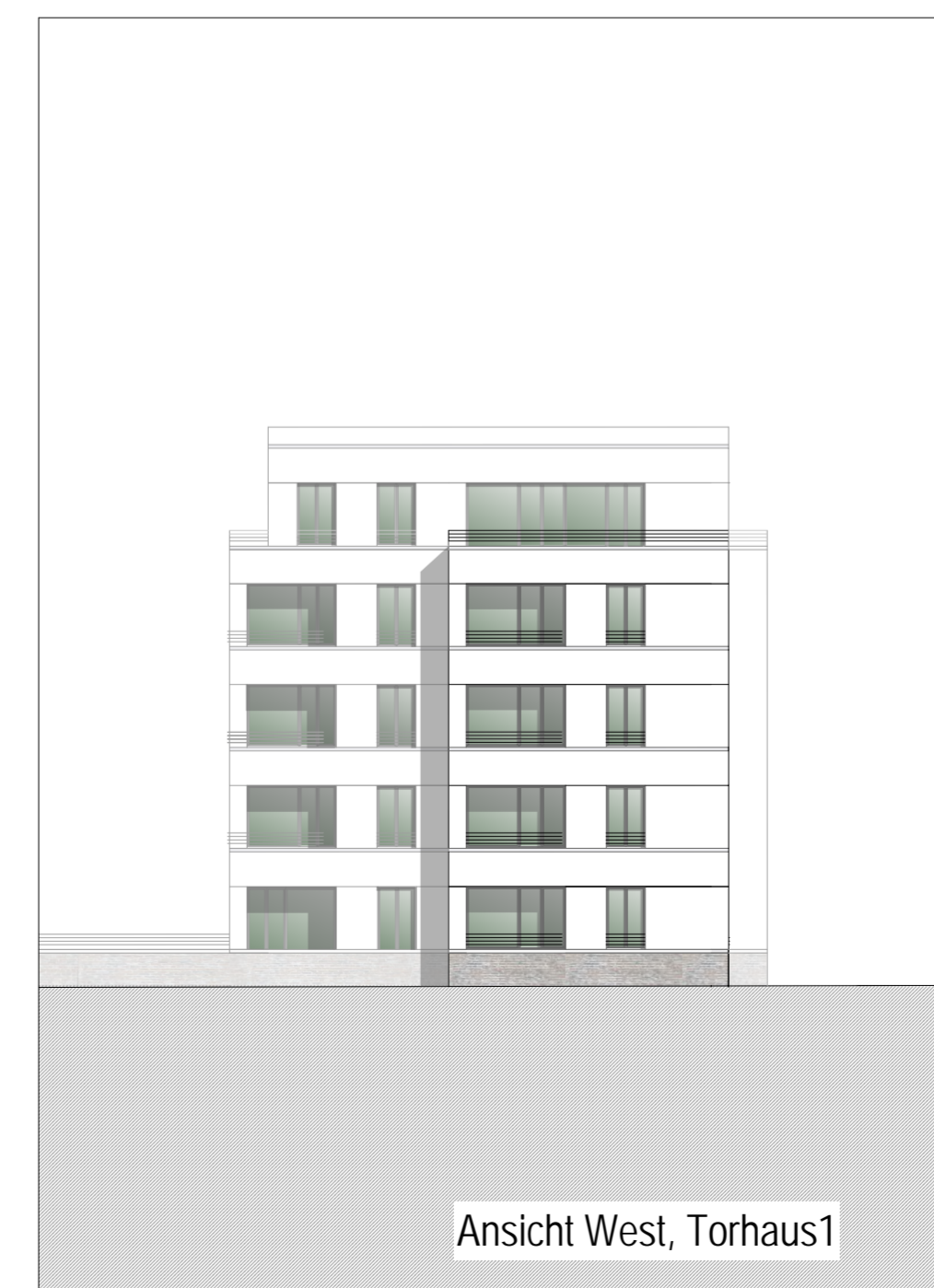
Ansicht Süd, Torhaus1\_Straßenansicht



Ansicht Ost, Torhaus1\_Eingang



Ansicht Nord, Torhaus1\_Hofansicht

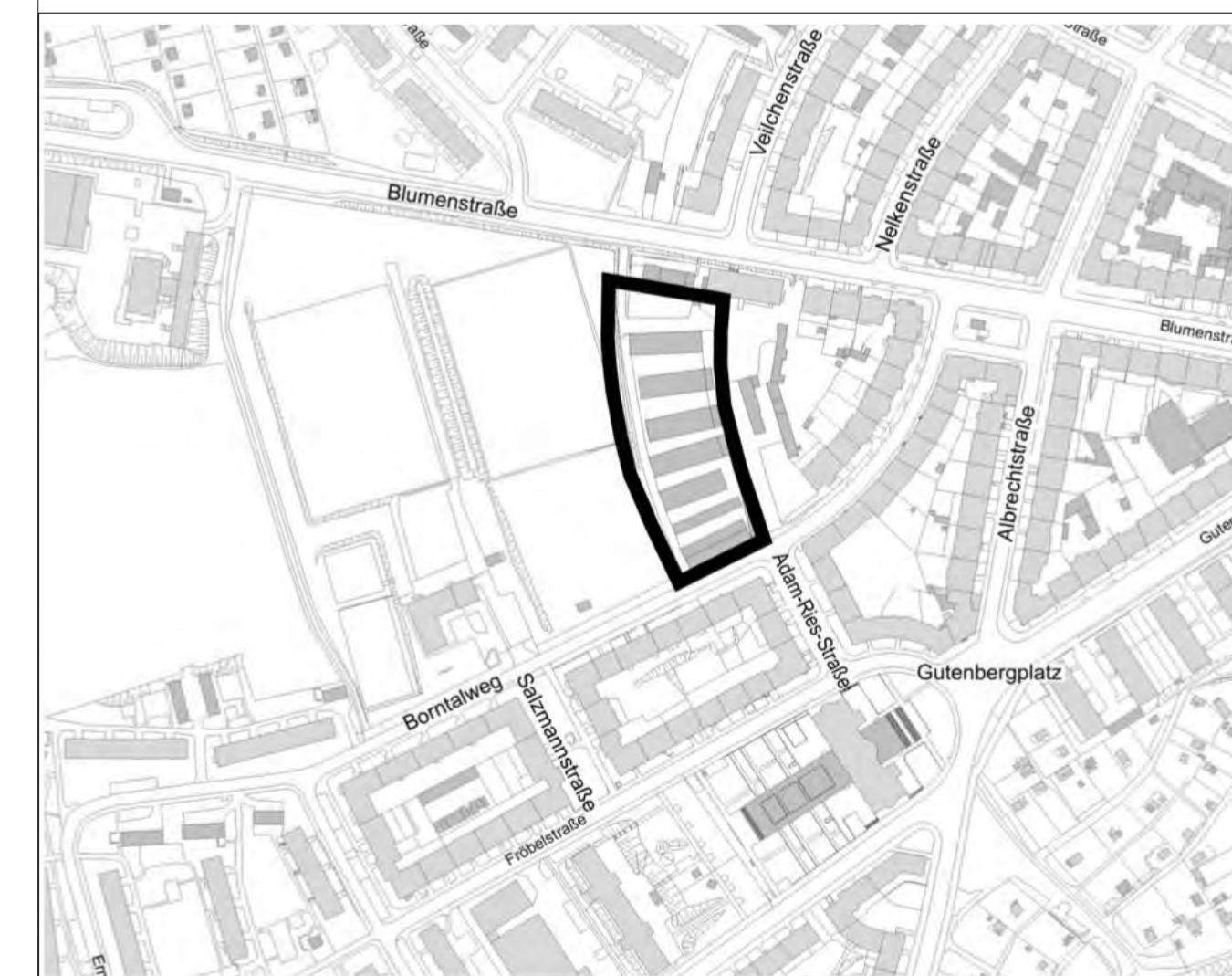


Ansicht West, Torhaus1

Ansichten\_  
Torhaus1

Vorhabenbezogener Bebauungsplan ANV670  
Ansichten zum Vorhaben- und Erschließungsplan  
Bogenhäuser | Torhaus 1 Borntalweg

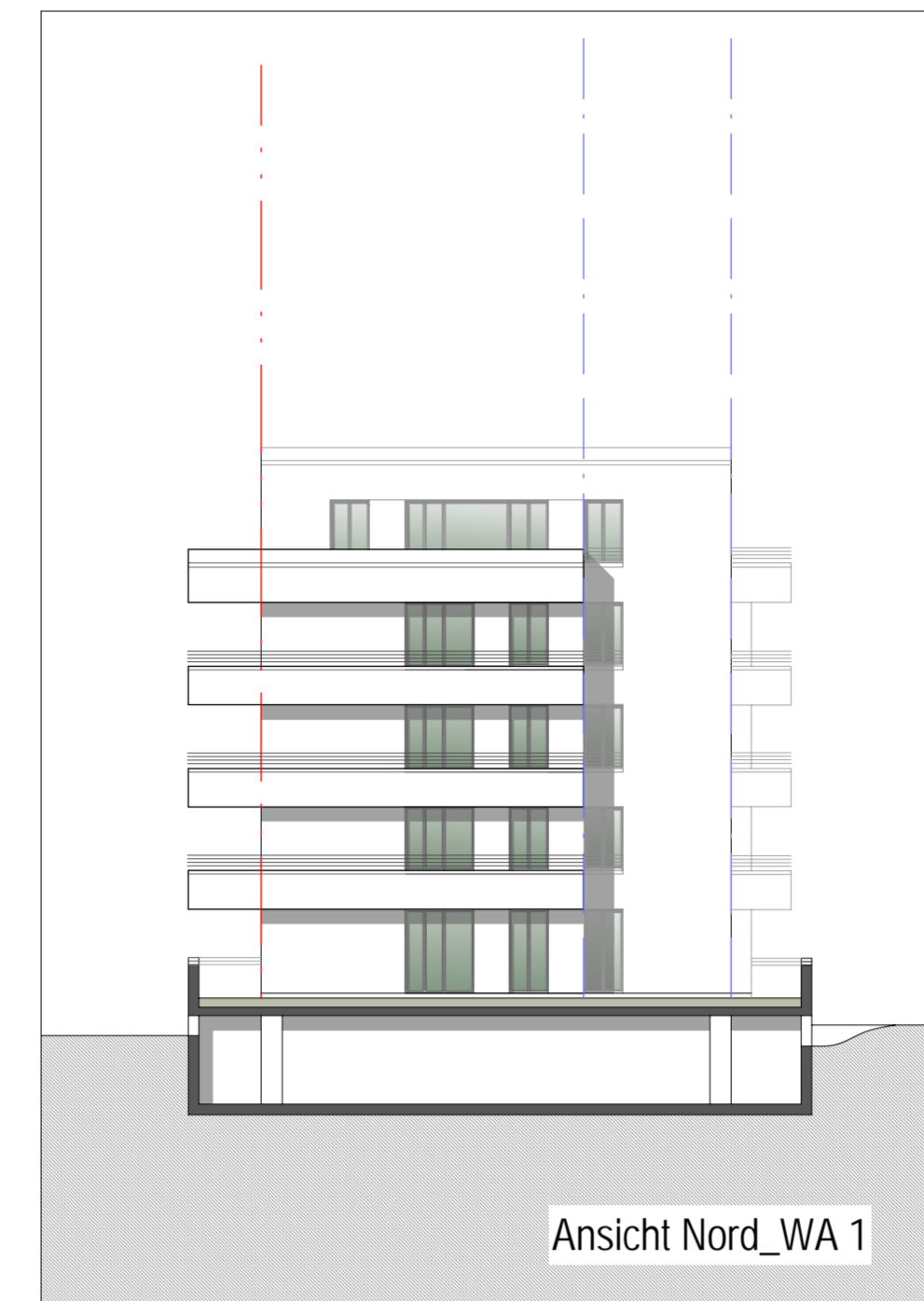
**"Borntalbogen – Teilgebiet 2"**







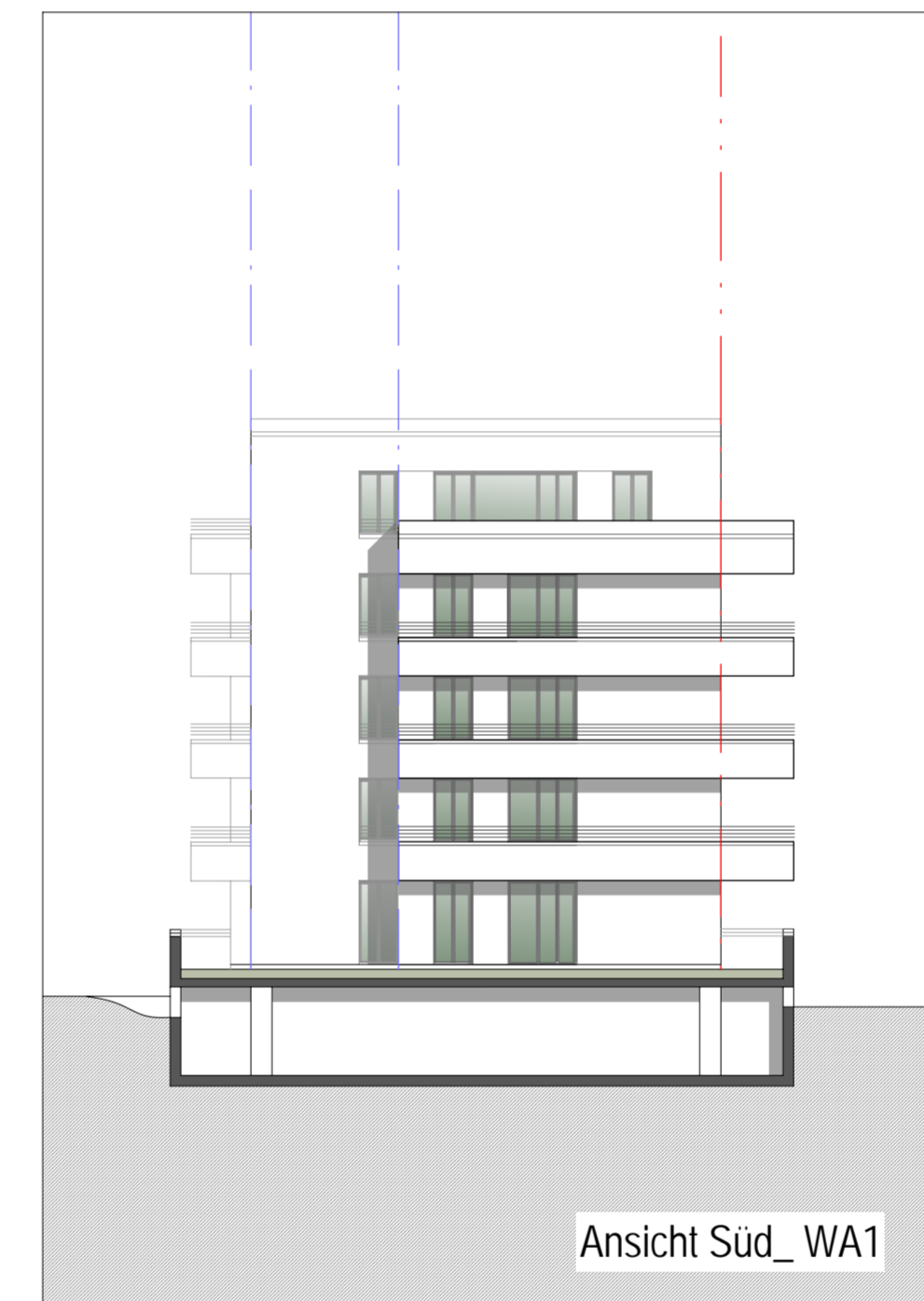
Ansicht Ost\_WA 1



Ansicht Nord\_WA 1

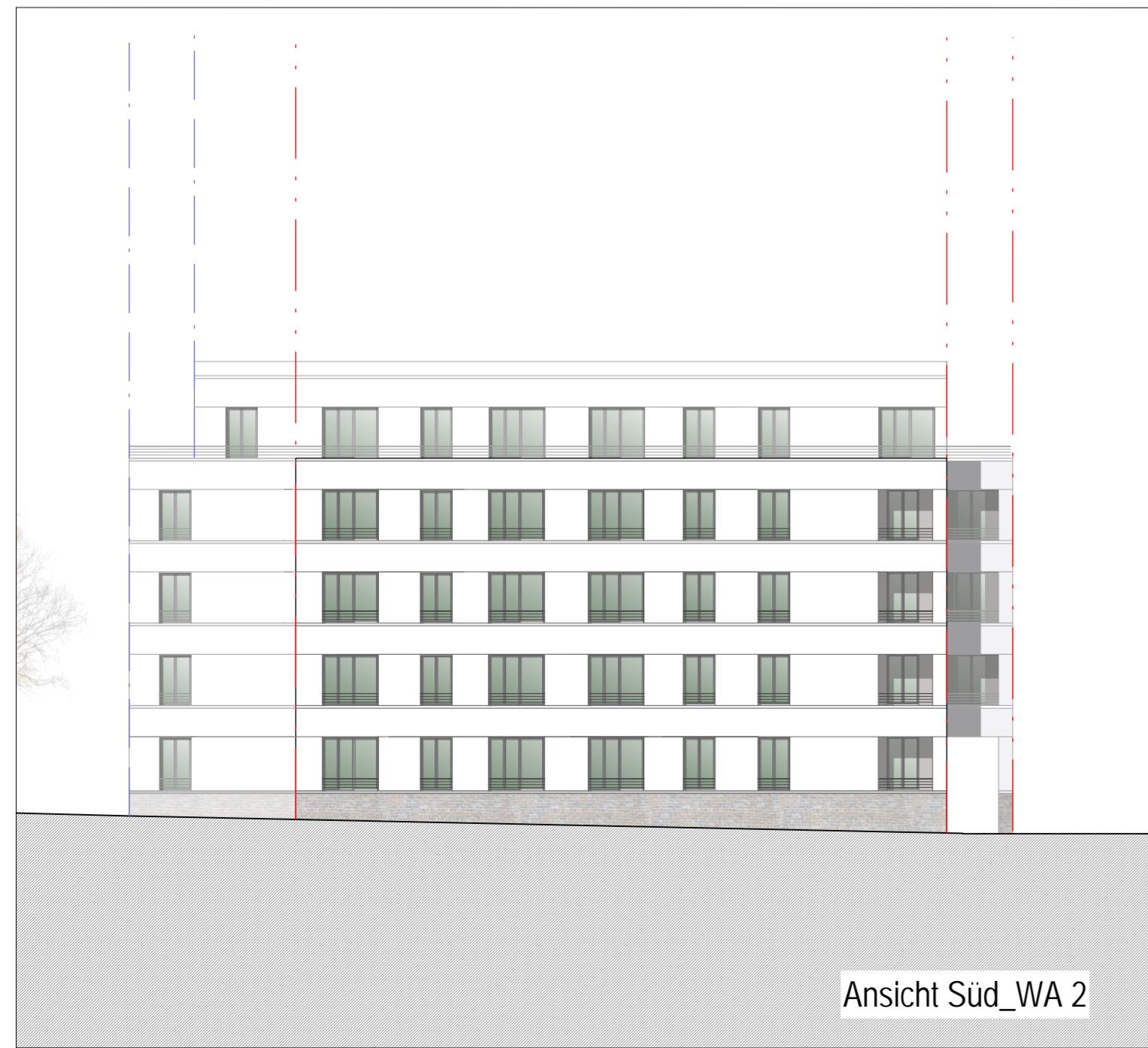


Ansicht West\_WA 1

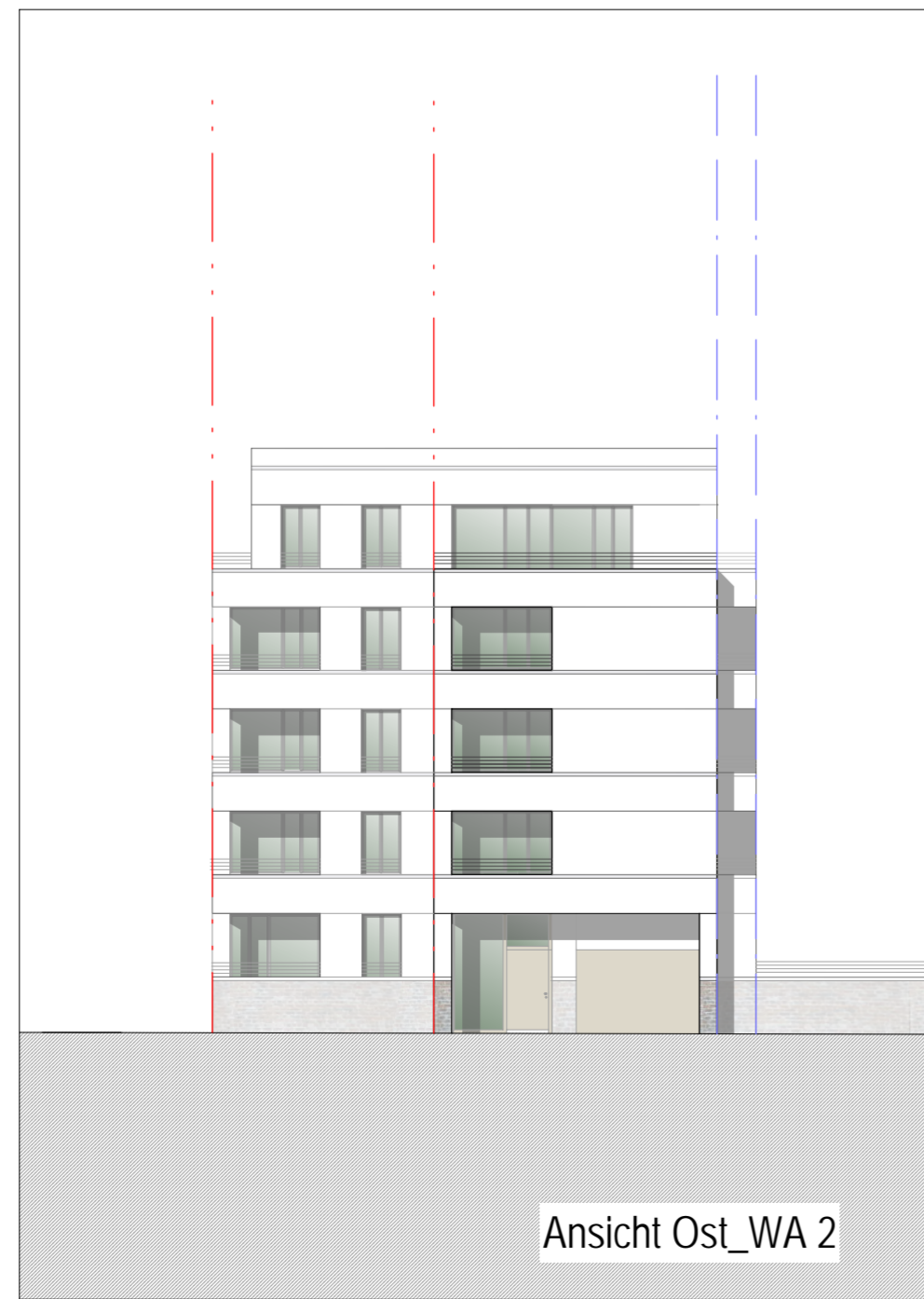


Ansicht Sud\_WA1

Ansichten\_ Bogenbebauung



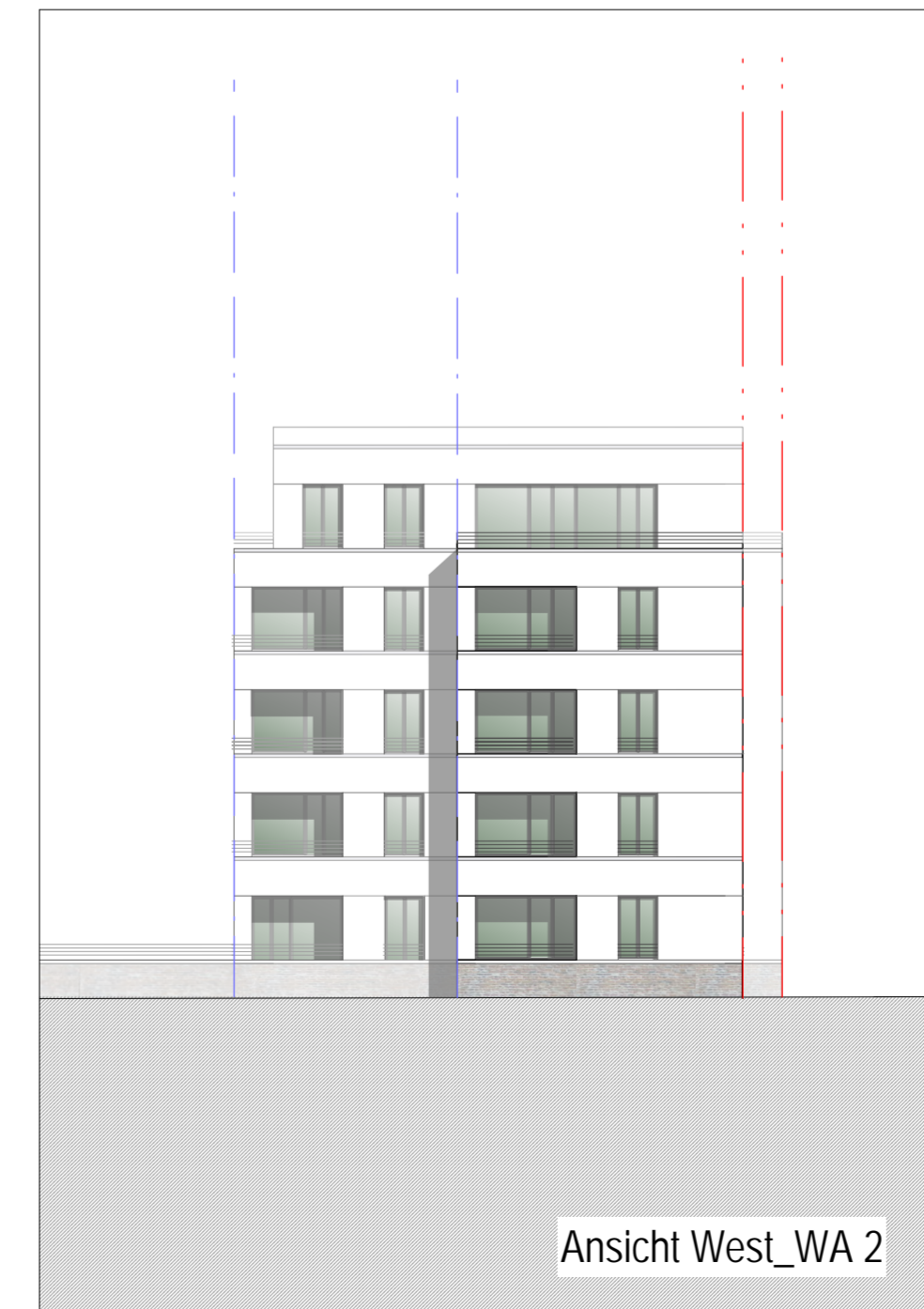
Ansicht Süd\_WA 2



Ansicht Ost\_WA 2



Ansicht Nord\_WA 2



Ansicht West\_WA 2

Ansichten\_ Torhaus1

Vorhabenbezogener Bebauungsplan ANV670  
 Ansichten zum Vorhaben- und Erschließungsplan  
 Bogenhäuser I Torhaus 1 Borntalweg

**"Borntalbogen – Teilgebiet 2"**

