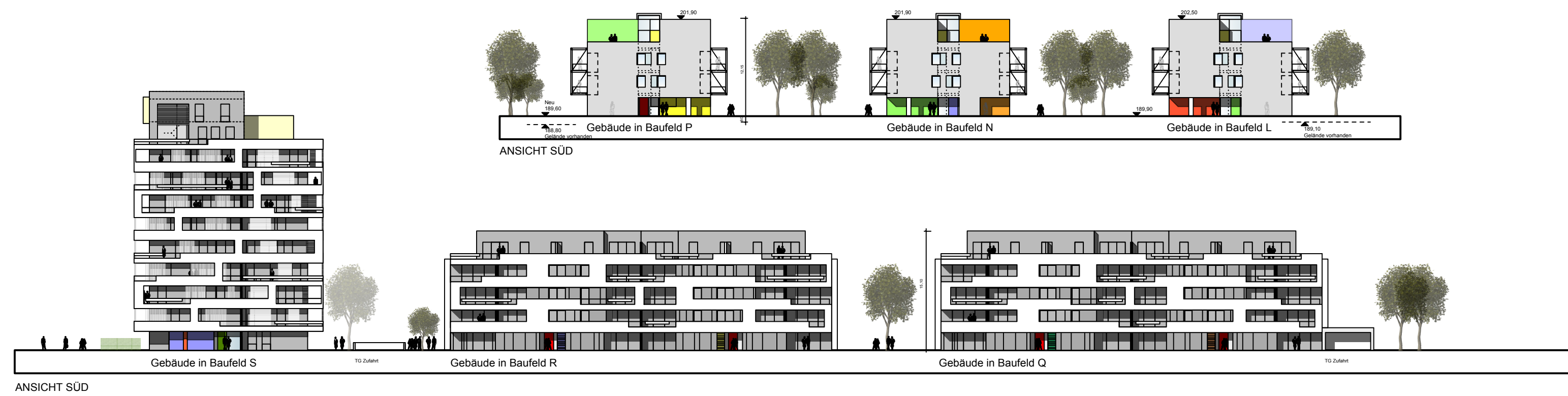
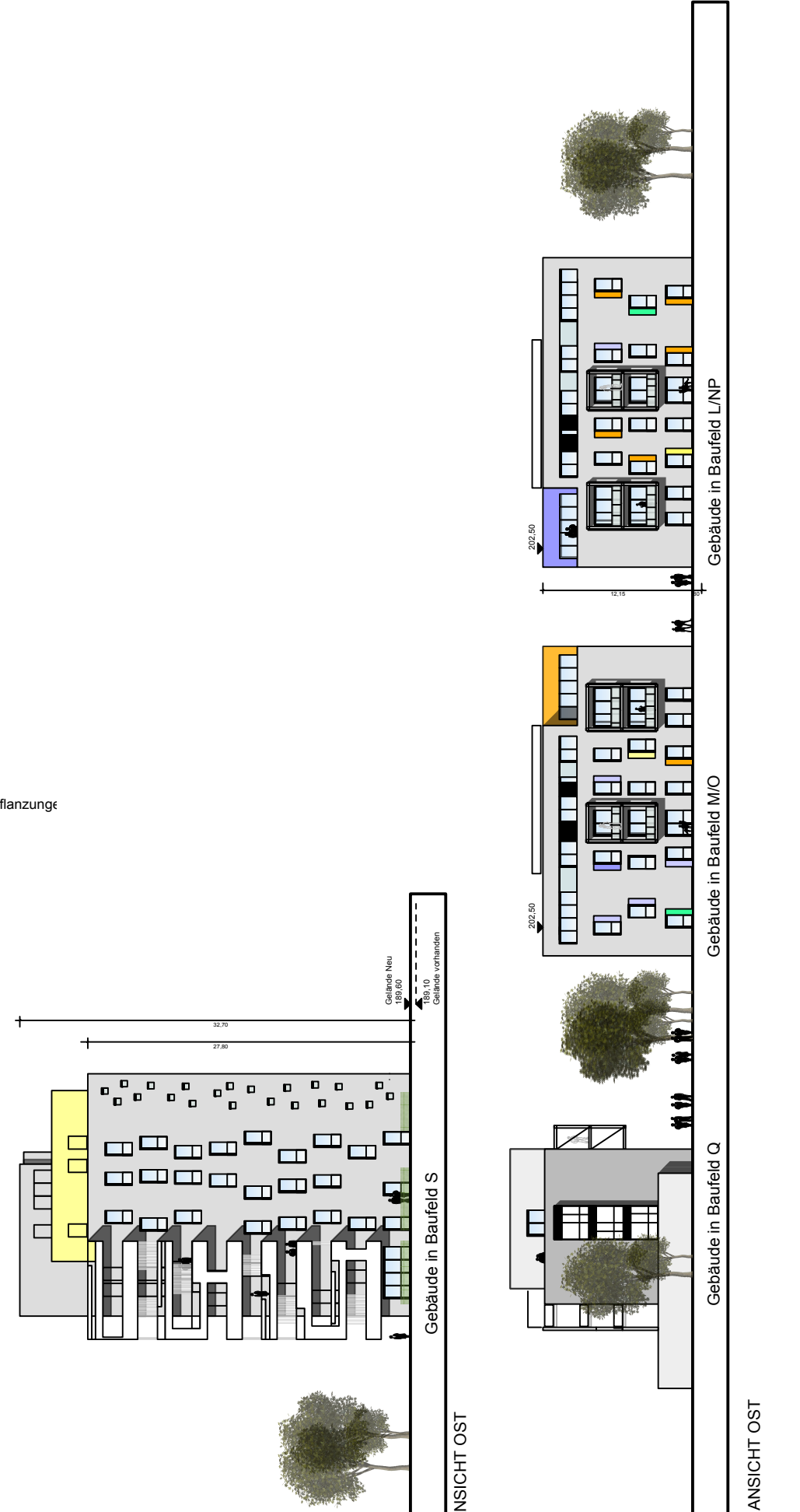
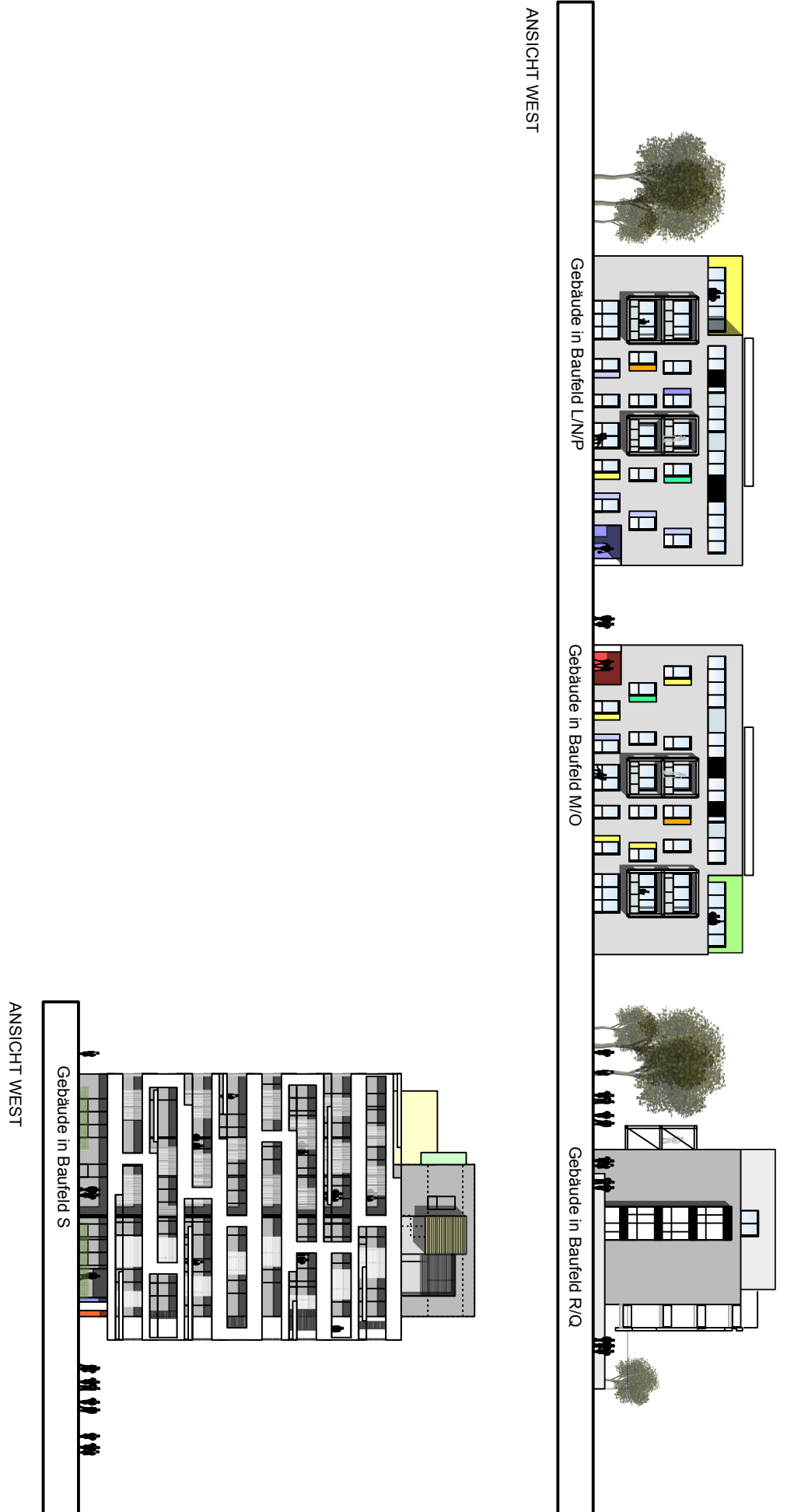


- LEGENDE**
- ERHALTUNG GEHÖLZE**
- Bäume
 - markante Bäume ausserhalb des Geltungsbereich
- ANPFLANZUNG GEHÖLZE**
- Bäume I. Ordnung
 - Bäume II. Ordnung
 - Bäume III. Ordnung (Ameisenerle 'Ballerina' entlang der Planstraße A)
- GRÜNFLÄCHEN**
- Rasen
 - Feuerwehrtzuffahrt
 - Flächen zur Anpflanzung von Bäumen, Sträuchern und sonstige Bepflanzung
 - Gräserpflanzung; Farbgebung mineralische Mulchung in Anhängigkeit von Fassadenfarbe
 - extensiv begrünter Dachfläche
- BEFESTIGTE FLÄCHEN**
- Zufahrtsstraße/ Zufahrt Tiefgarage
 - Zuwegung Hauseingänge/ Gehweg Linden-Anger
 - Sandgeschlämme Decke Linden-Anger
 - Mieterterrassen Erdgeschoss
 - Kiestraufe
- AUSSTATTUNG**
- Sitzbank
 - Spielplatz
 - Fahrradsteg
- NACHRICHTLICHE ÜBERNAHMEN / ZEICHNERISCHE HINWEISE**
- Tiefgaragen / TG
 - Geltungsbereich

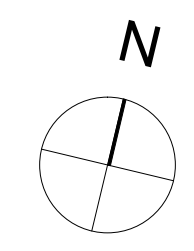


Vorbereitender:
Projektgesellschaft Erfurt Nr. 6 GmbH
 Vor dem Reaktor 2
 99110 Arnstadt
 Tel/Fax: 03628 - 500 / 515

Grundlagen:
 Vermessung:
 Vermessungsbüro Dipl.-Ing. Reinhard Krähling ÖvVt
 Pappelbühlstraße 29, 99096 Erfurt
 Tel/Fax: 0361-2 11 55 90 / 85

Freianlagenplanung:
Friedemann & Weber Büro für Garten- und Landschaftsplanung
 Karlauerstraße 29, 99084 Erfurt
 Tel/Fax: 0361-789 26 44 / 45

Planverfasser:
LOFTHAUS Architekten und Ingenieure
 Schützle-Delebsch-Str. 12a, 99095 Erfurt
 Tel/Fax: 0361-225 22 24 / 03



Ausfertigungsvormerk
 Die Überbestimmung des Inhalts dieses Vorhaben- und Erschließungsplanes mit dem Willen des Stadtrates wird bezeugt.
 Erfurt, den _____

gez. Bauzweih_Deer Oberbürgermeister Siegel der Stadt

**Vorhaben- und Erschließungsplan
 JohannesGärten-Nord**

Gemarkung: Erfurt Gemeinde: Erfurt-Nord Flur: 54 Flurstück: 202

Planungsstufe: V & E Zeichnung: Vorhaben- und Erschließungsplan Datum: 22.06.2015 Maßstab: 1:500 Zeichn.-Nr.: V&E_01