

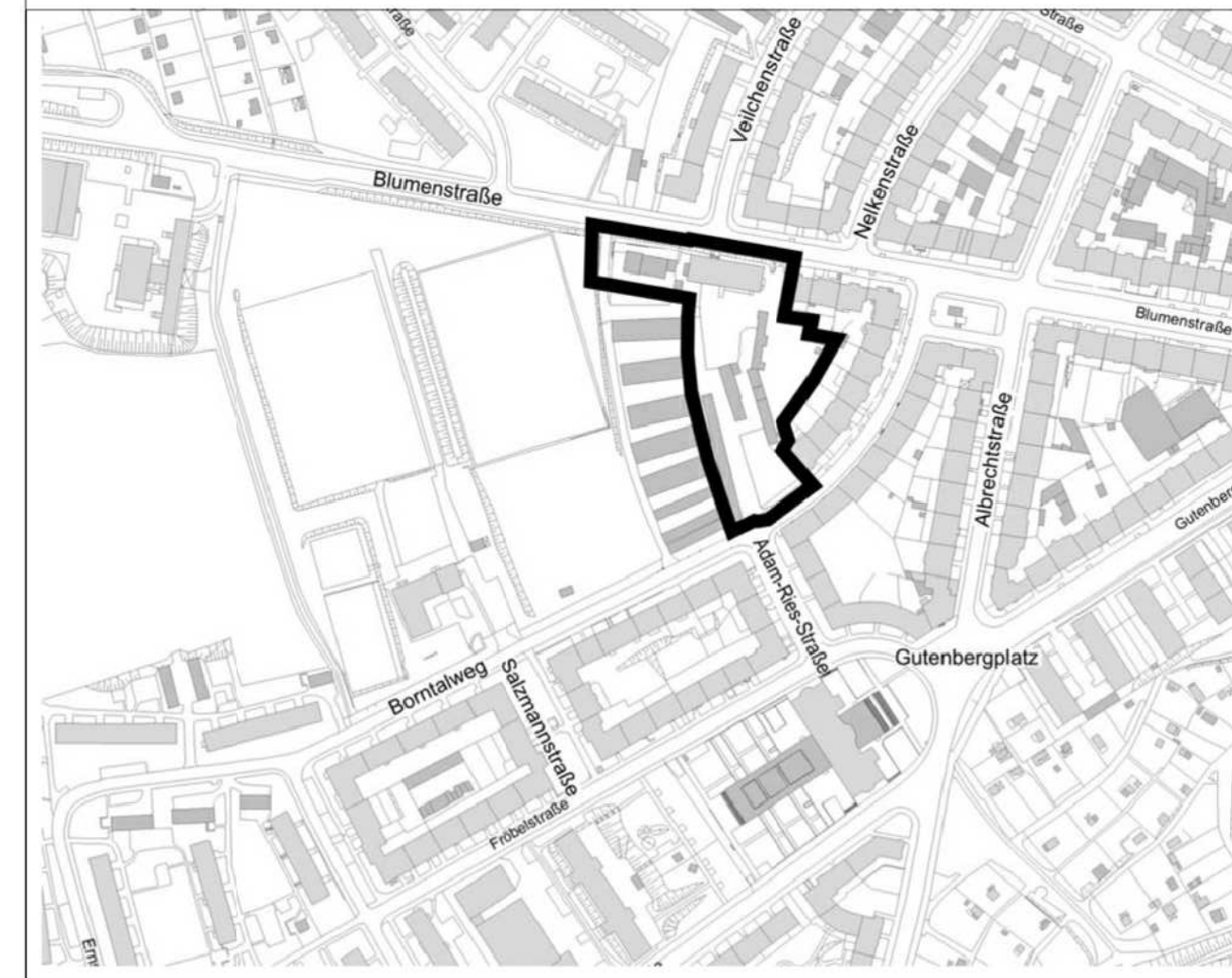


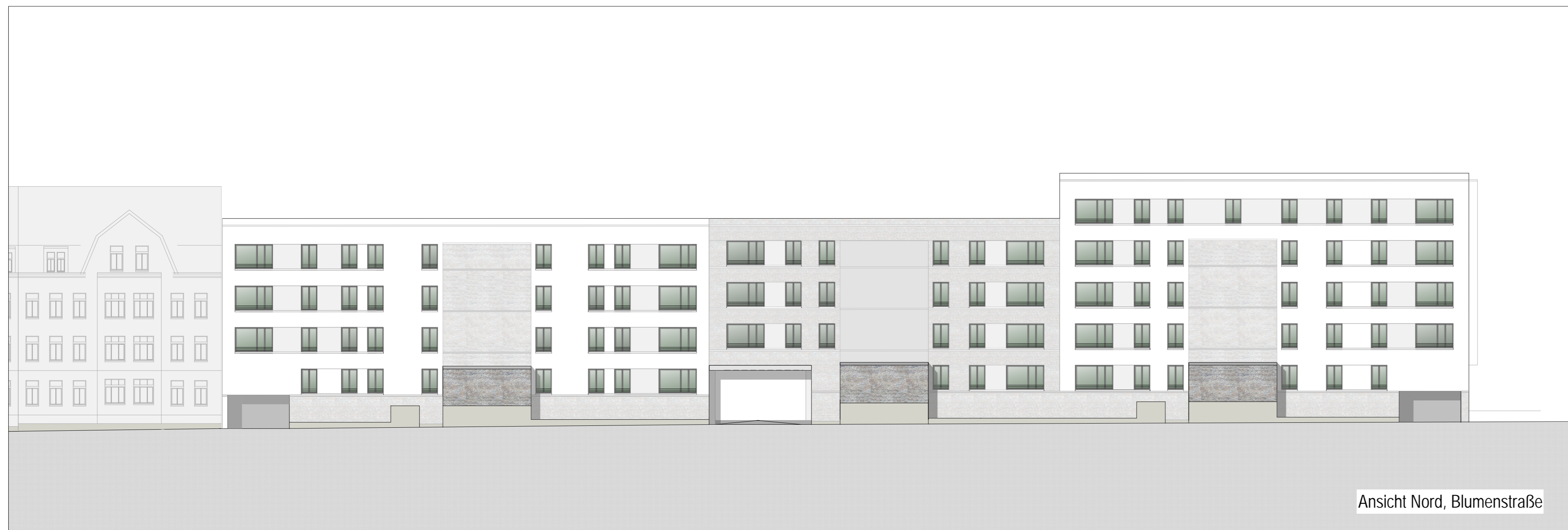
Legende

--- Geltungsbereich	■ Gehölzpflanzung	■ Belag 4, Splittdecke/Wassergebundener Wegedecke
■ Vorhabensbereich TB 3	■ Stauden- und Gräserpflanzung	▨ Dachterrasse
○ Baum Bestand, zu behalten	■ Dachbegrünung, intensiv	— Mauer
● Baum Pflanzung, Solitär, Hochstamm, Nadelbaum	■ Dachbegrünung, extensiv	▨ Radstellplatz
● Baum Pflanzung, Solitär, Hochstamm, Laubb Baum	■ Rasen	▨ Treppe
● Baum Pflanzung, Blütenkirsche	■ Belag 1, Großsteinpflaster	▨ Bogenstufen
● Solitärstrauch	■ Belag 2, Kleinsteinpflaster	○ Sitzkante
○ Baum Bestand, zu fällen	▨ Belag 3, Großsteinpflaster mit Rasenfuge	● Wasserelement
○ Baum ausserhalb des Geltungsbereiches		● Poller
		▨ PKW-Zufahrt
		▨ Eingang Gebäude
		▨ Flächen für die Feuerwehr



Vorhabenbezogener Bebauungsplan ANV671
 Vorhaben- und Erschließungsplan
"Borntalbogen – Teilgebiet 3"





Ansicht Nord, Blumenstraße



Ansicht West, Blumenstraße

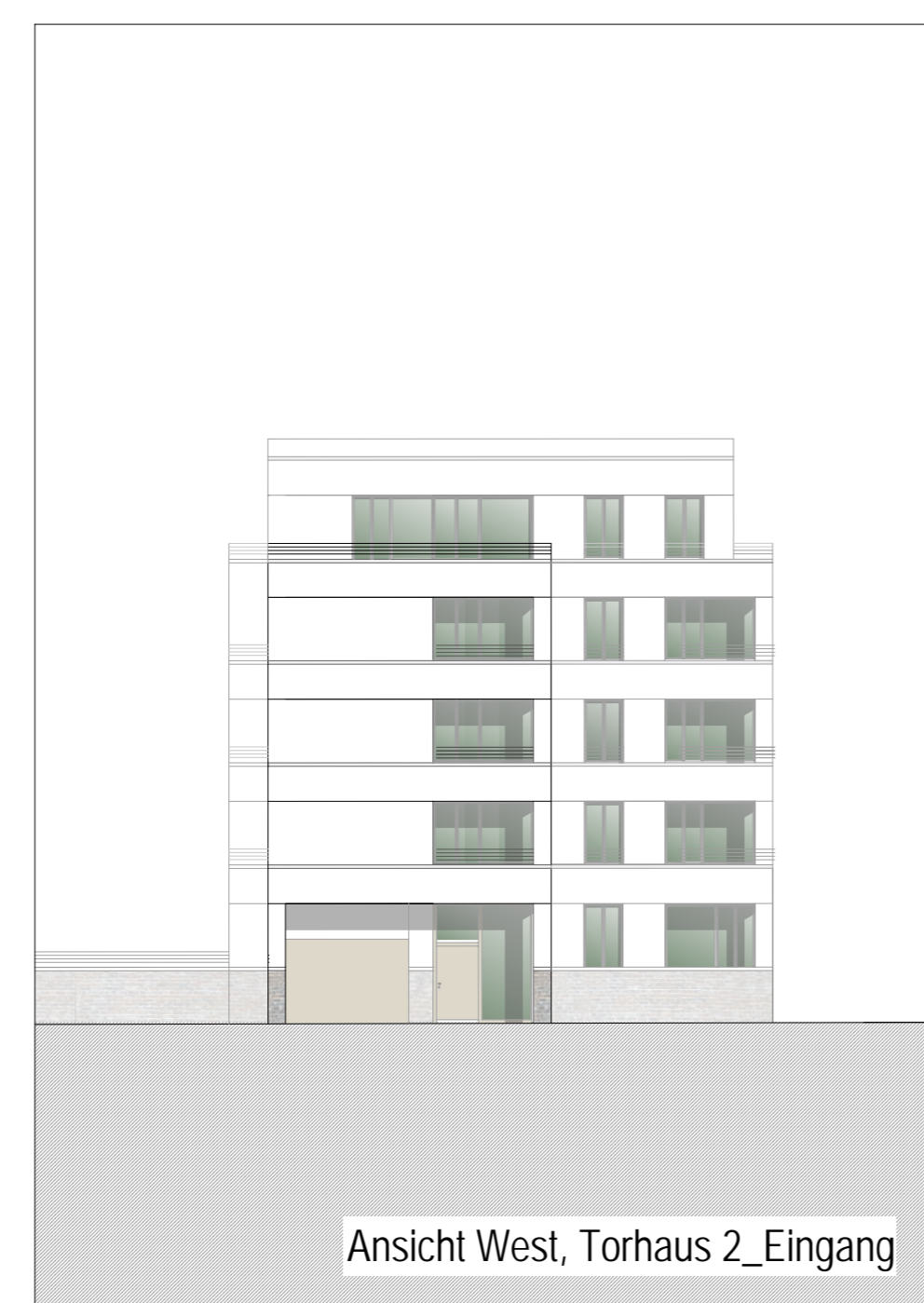


Ansicht Süd, Blumenstraße_Anger

Ansichten_ Blockrandbebauung Blumenstraße



Ansicht Süd, Torhaus 2_Straßenansicht

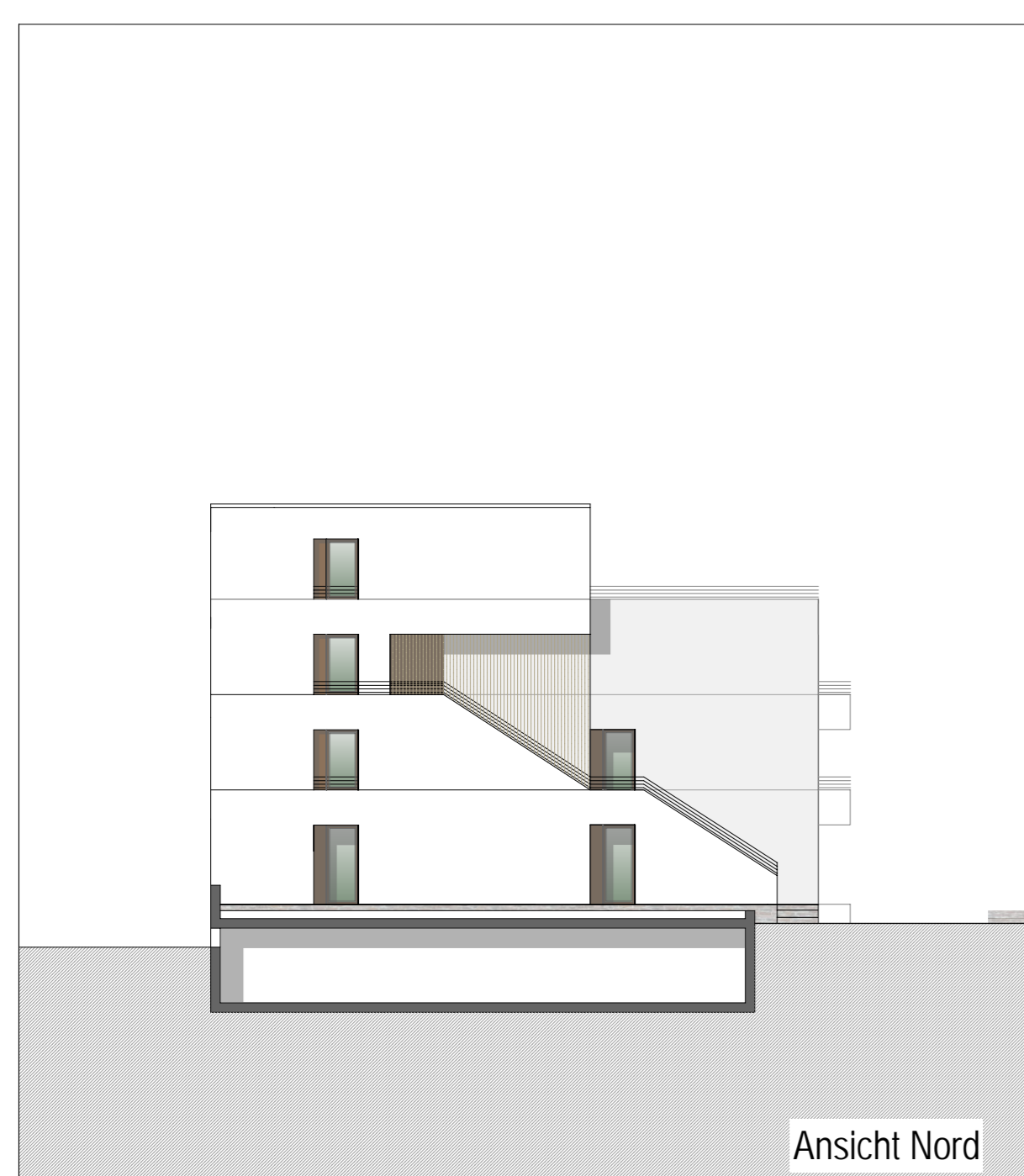


Ansicht West, Torhaus 2_Eingang

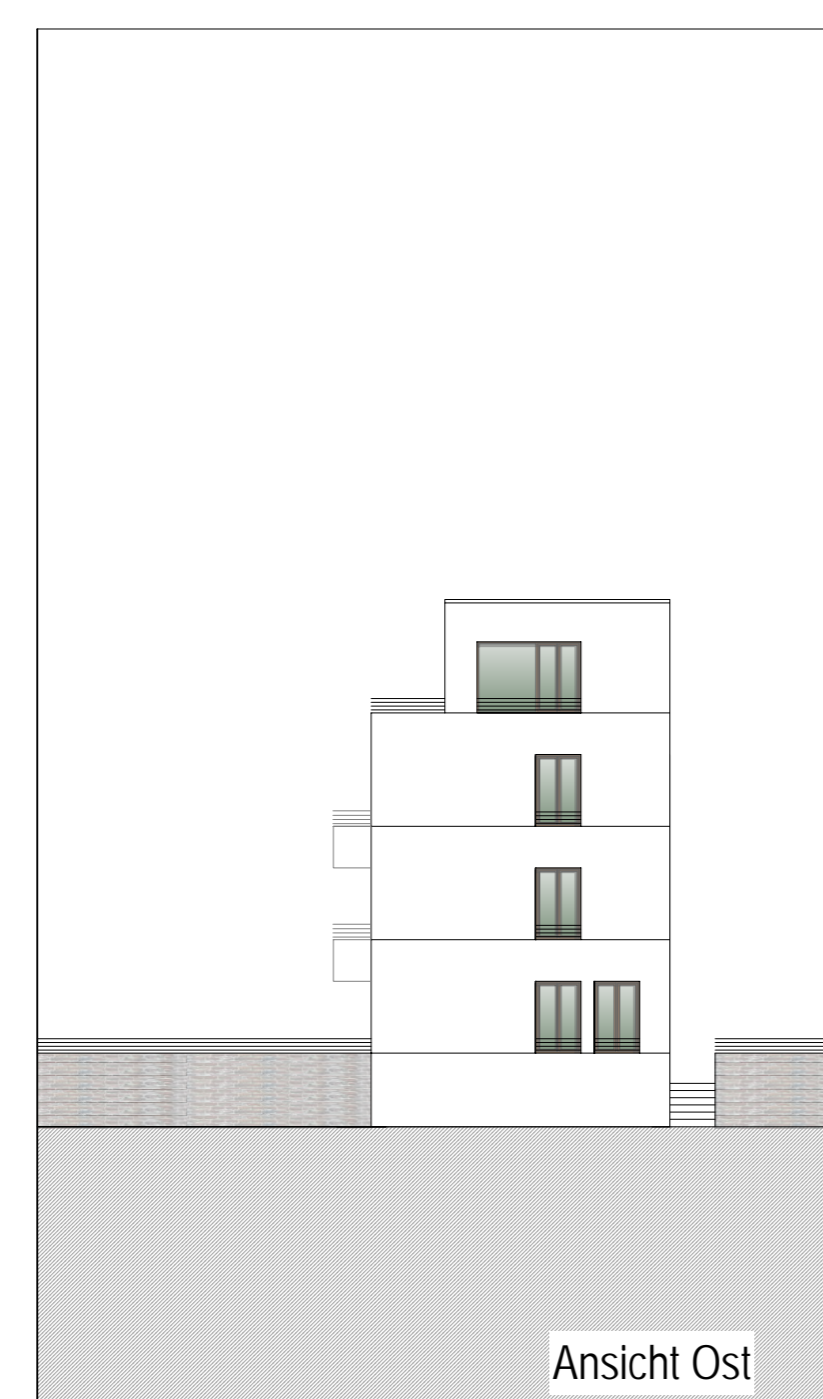


Ansicht Nord, Torhaus 2_Hofansicht

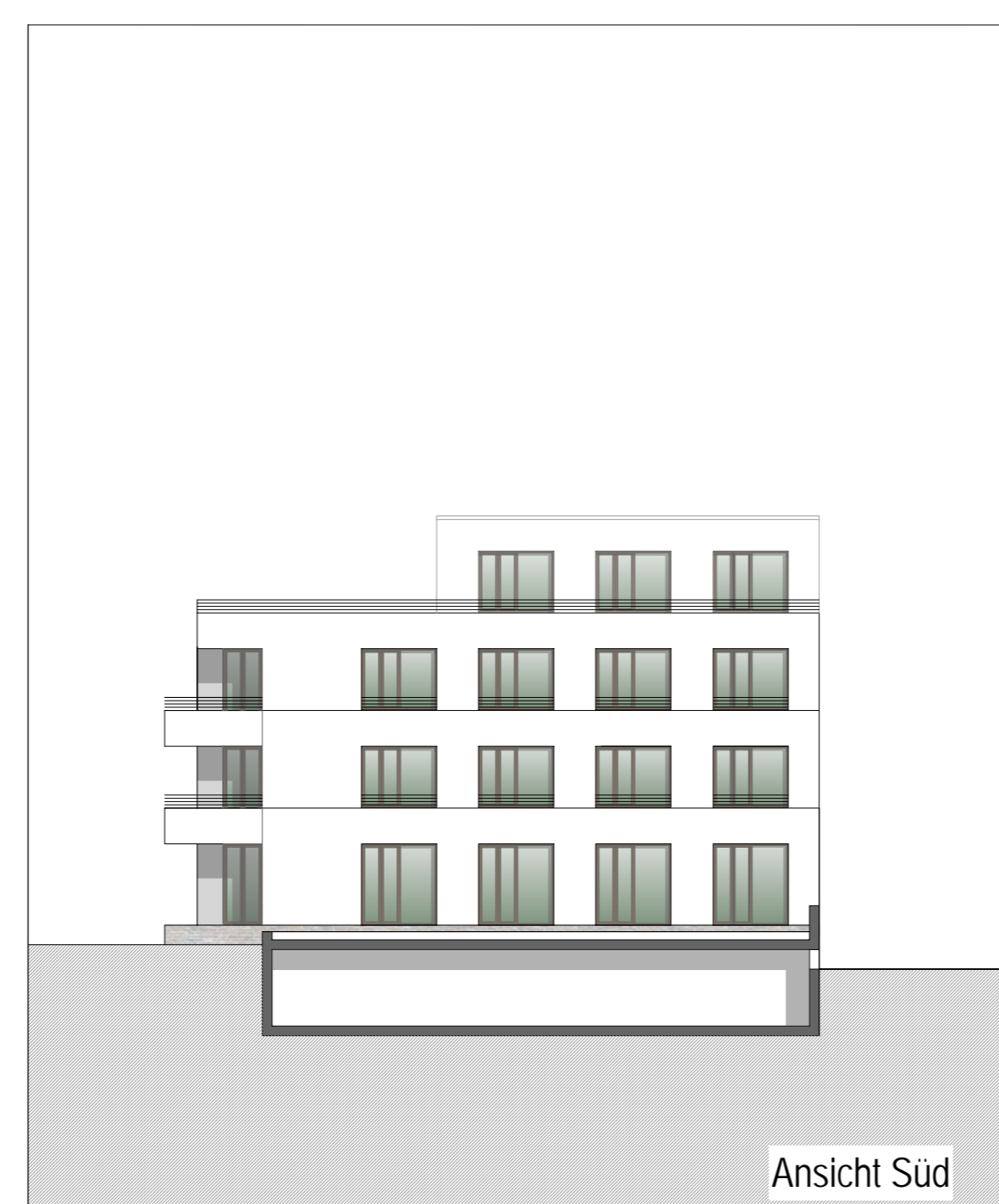
Ansichten_ Torhaus 2



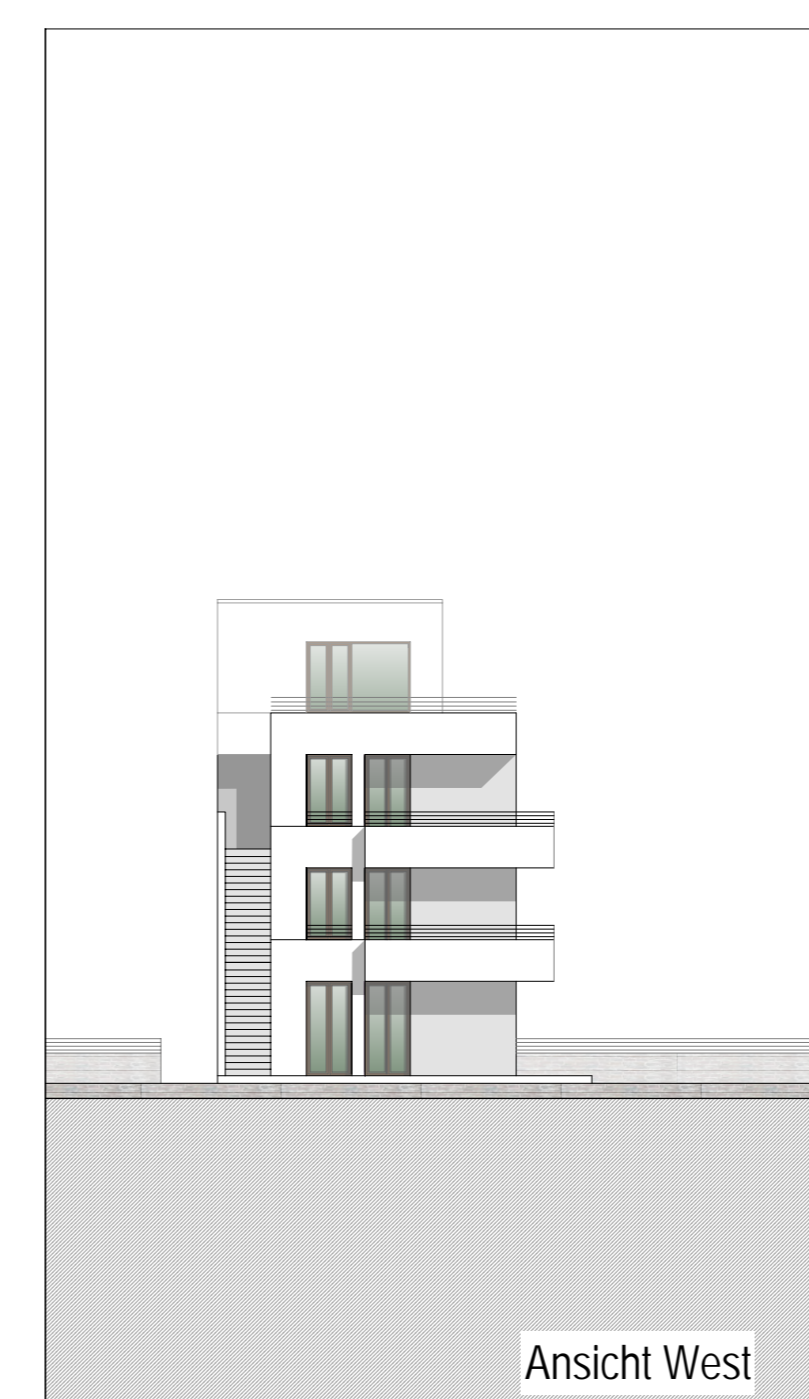
Ansicht Nord



Ansicht Ost



Ansicht Süd

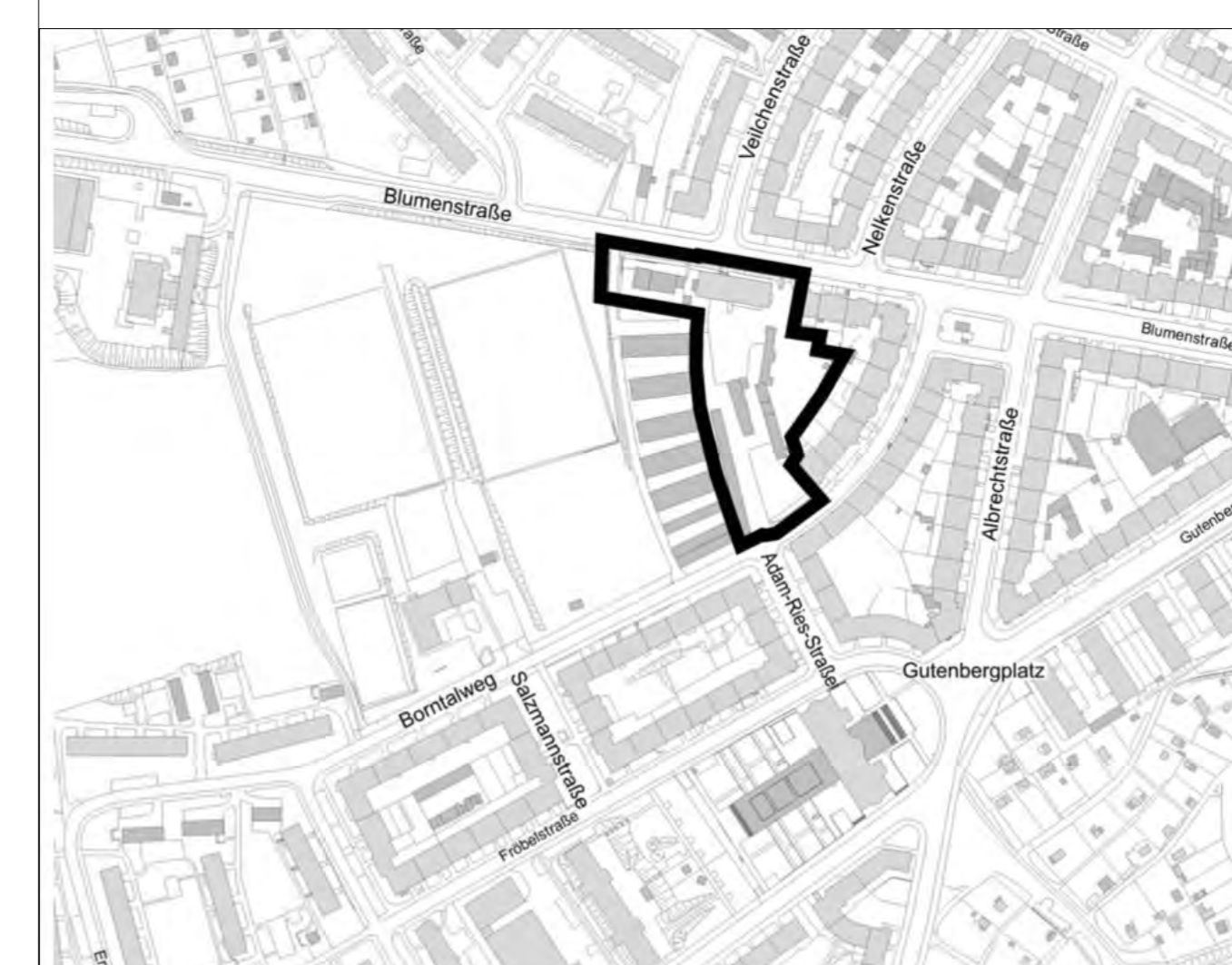


Ansicht West

Ansichten_ Gartenhäuser

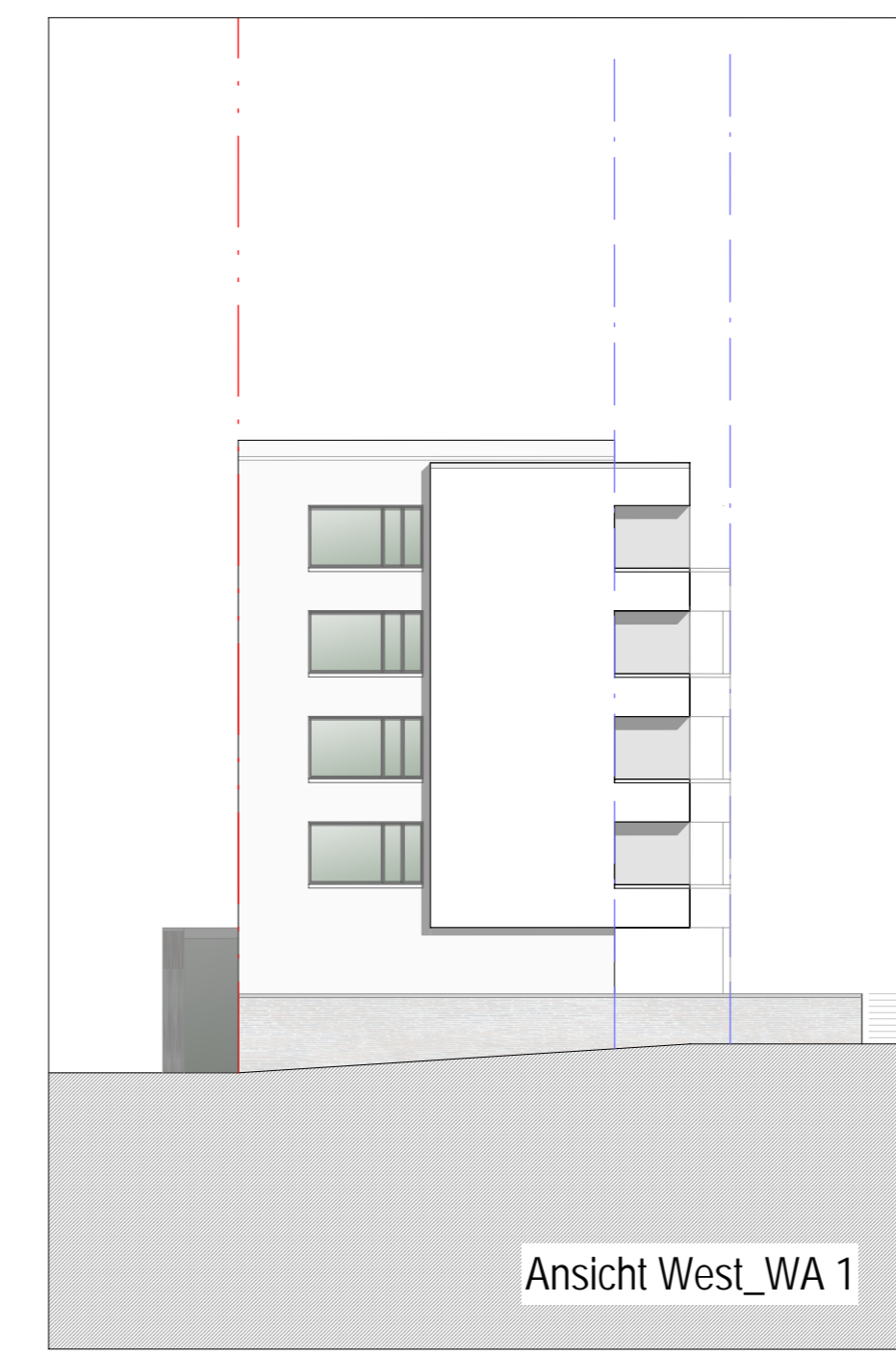
Vorhabenbezogener Bebauungsplan ANV671
 Ansichten zum Vorhaben- und Erschließungsplan
 Blockrandbebauung Blumenstraße | Gartenhäuser | Torhaus 2

"Borntalbogen – Teilgebiet 3"





Ansicht Nord_WA 1



Ansicht West_WA 1

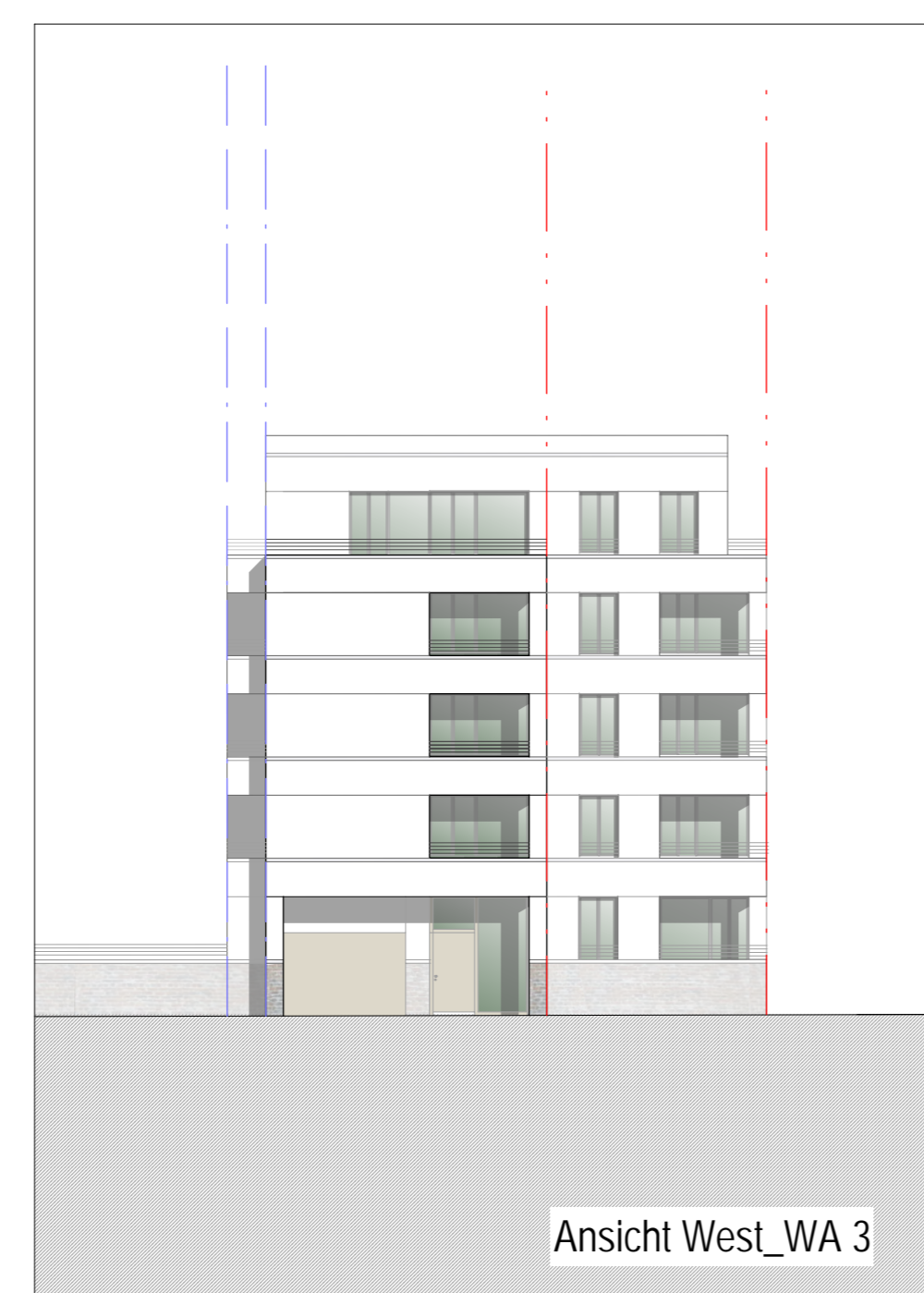


Ansicht Süd_WA 1

Ansichten_ Blockrandbebauung Blumenstraße



Ansicht Süd_WA 3

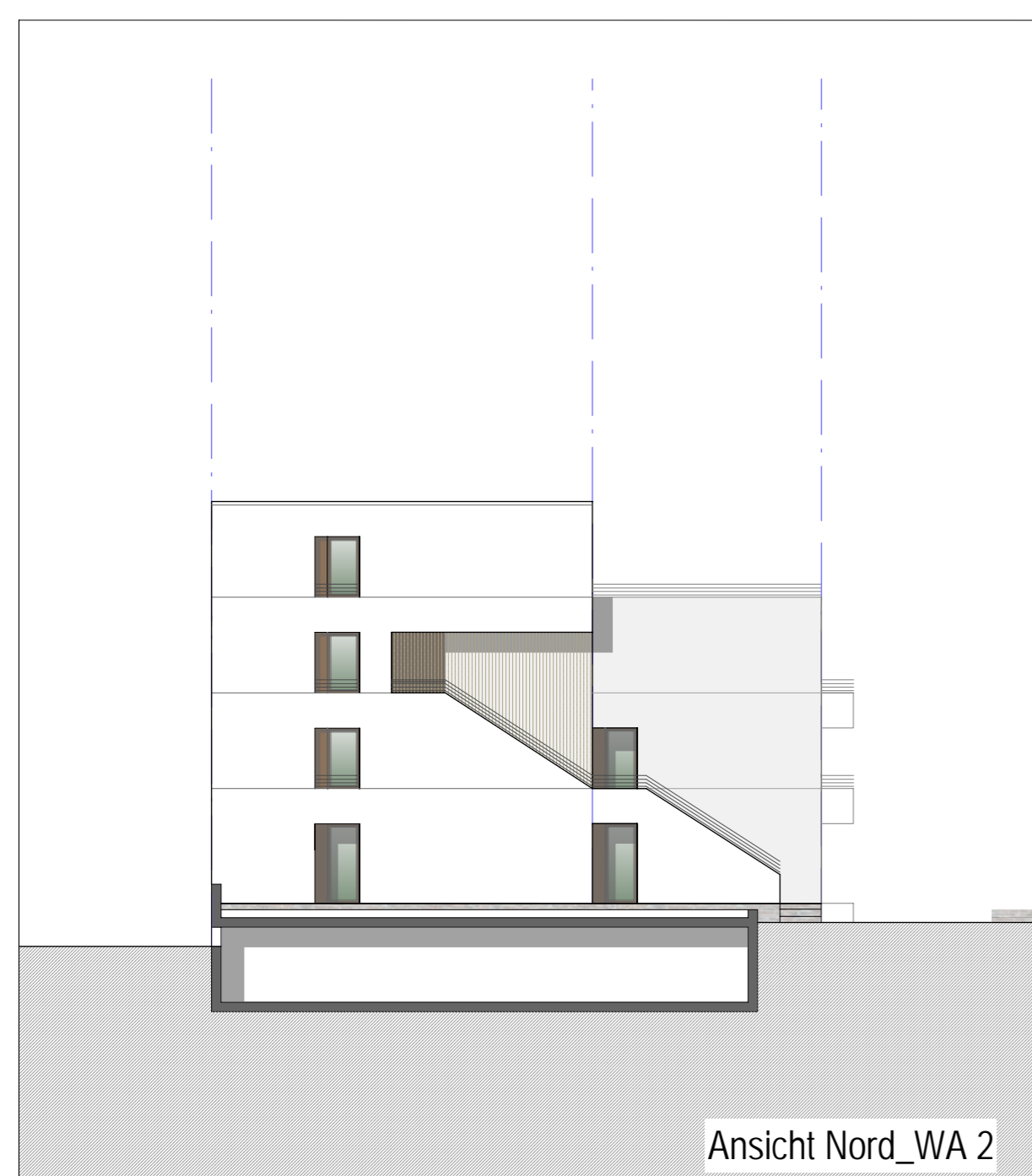


Ansicht West_WA 3

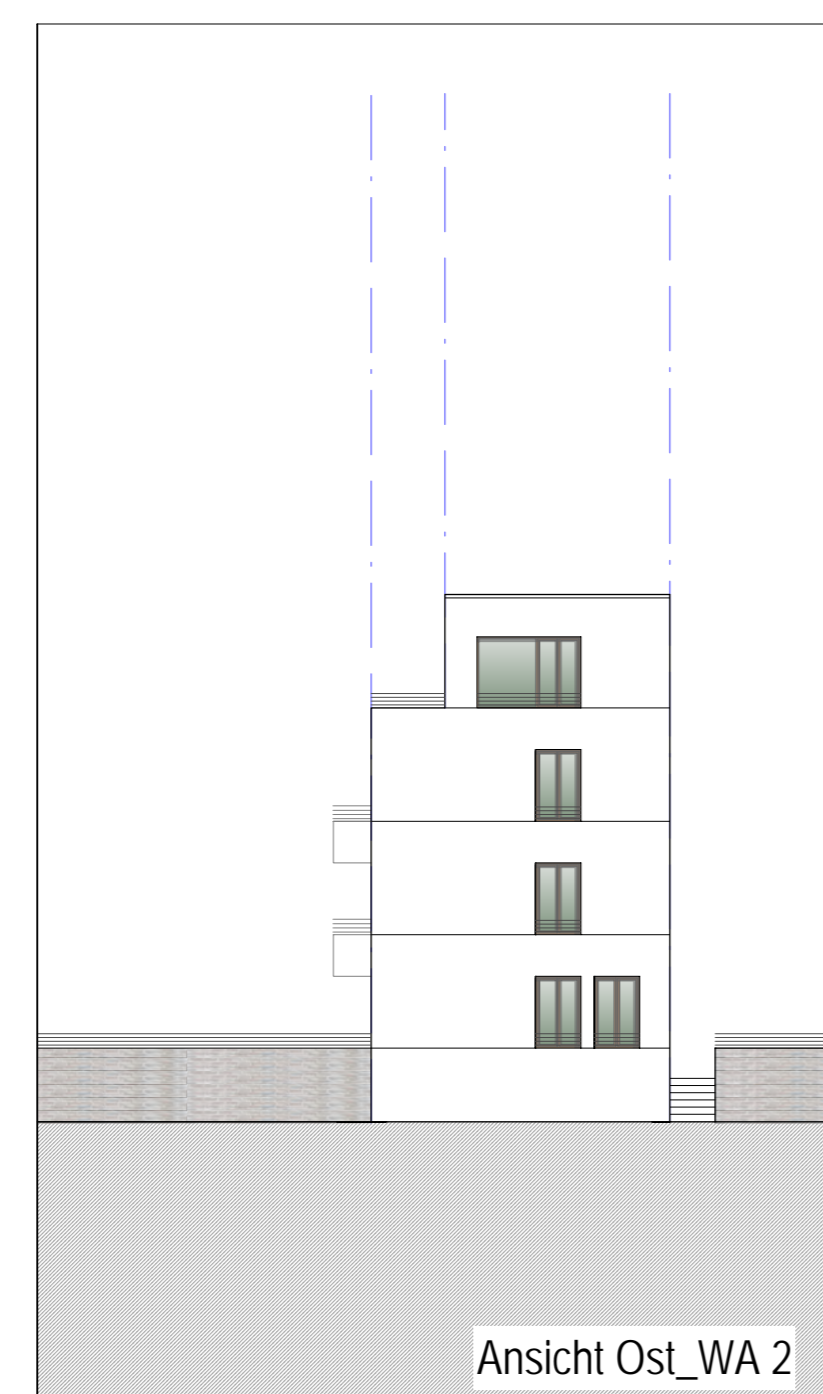


Ansicht Nord_WA 3

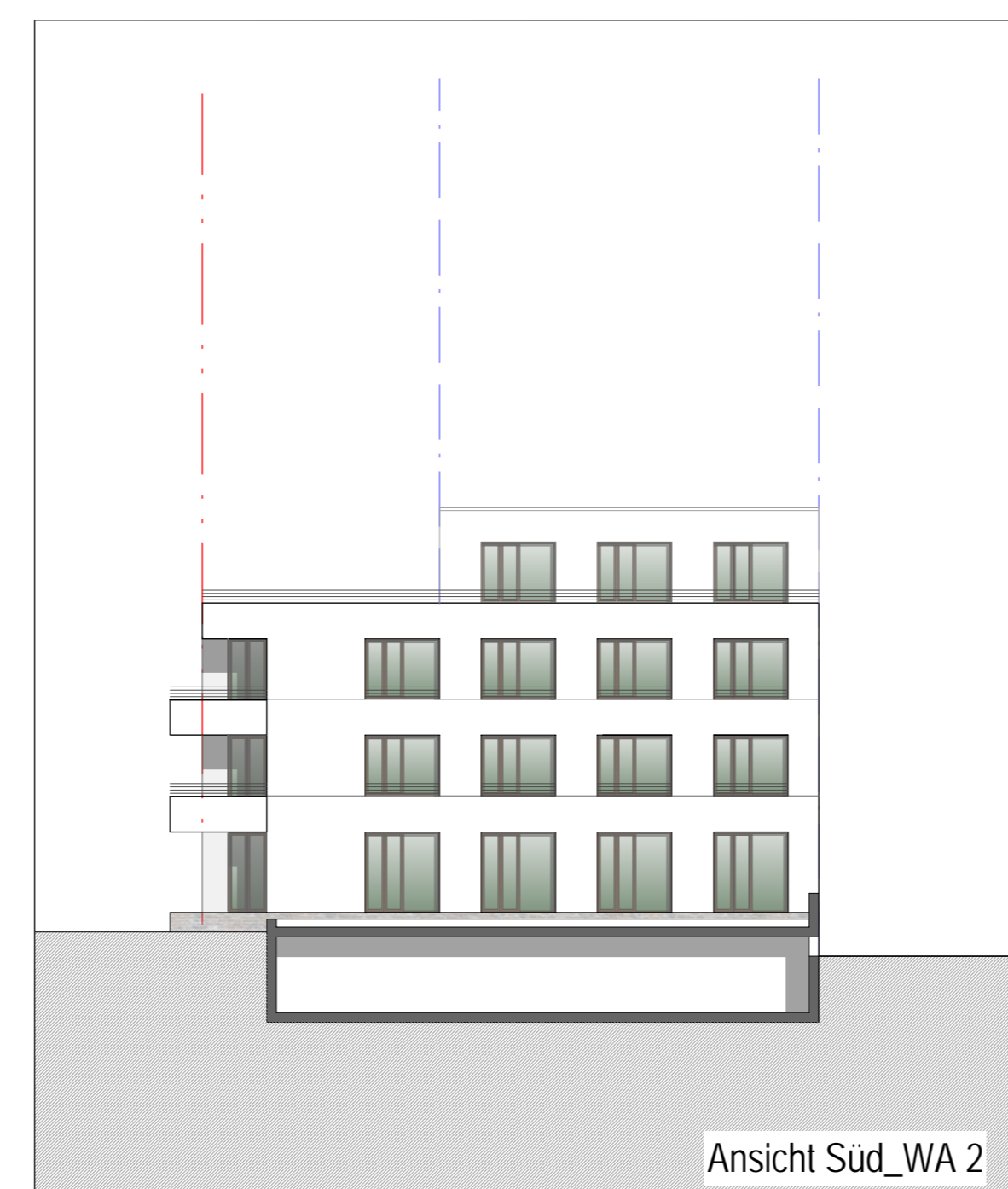
Ansichten_ Torhaus 2



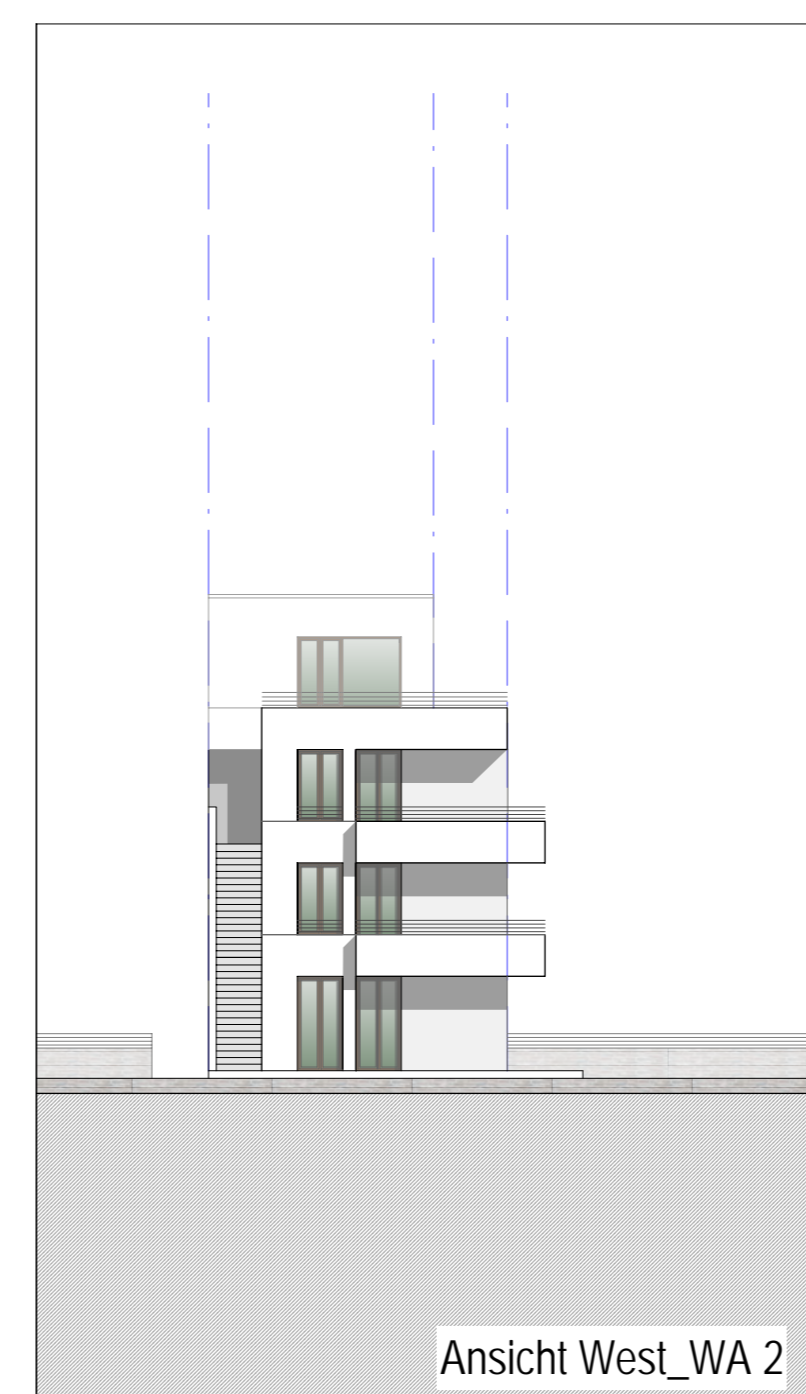
Ansicht Nord_WA 2



Ansicht Ost_WA 2



Ansicht Süd_WA 2



Ansicht West_WA 2

Ansichten_ Gartenhäuser

Vorhabenbezogener Bebauungsplan ANV671
 Ansichten zum Vorhaben- und Erschließungsplan
 Blockrandbebauung Blumenstraße | Gartenhäuser | Torhaus 2

"Borntalbogen – Teilgebiet 3"

