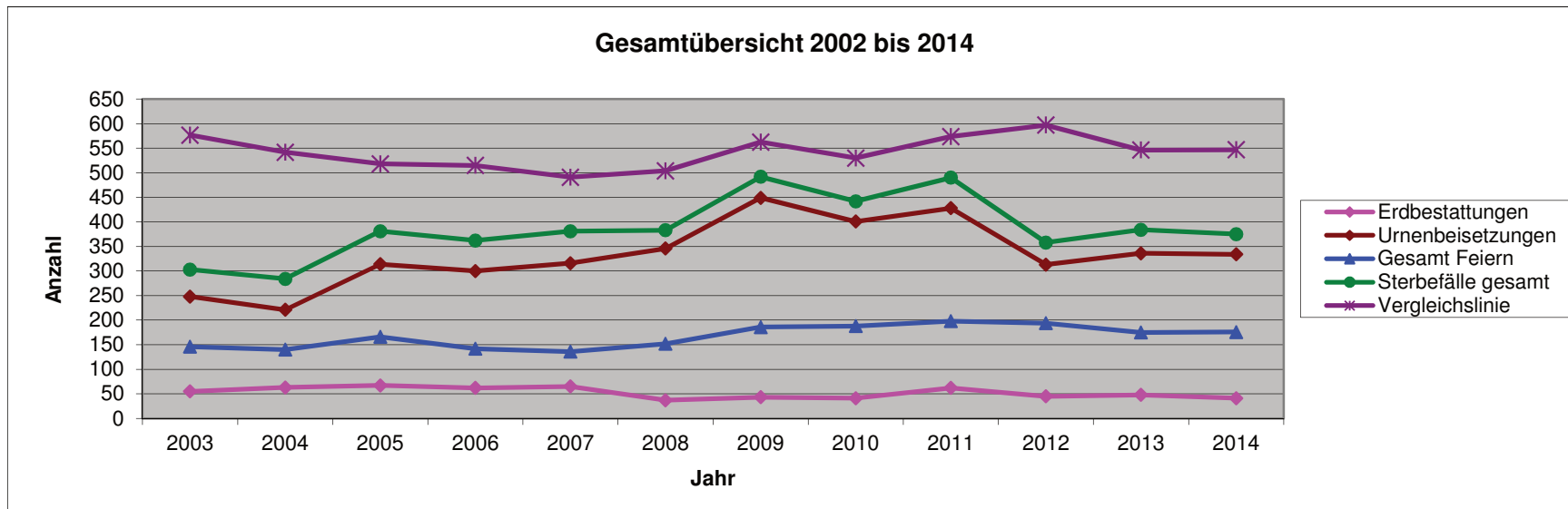


**Gesamtergebnis 2003 bis 2014**

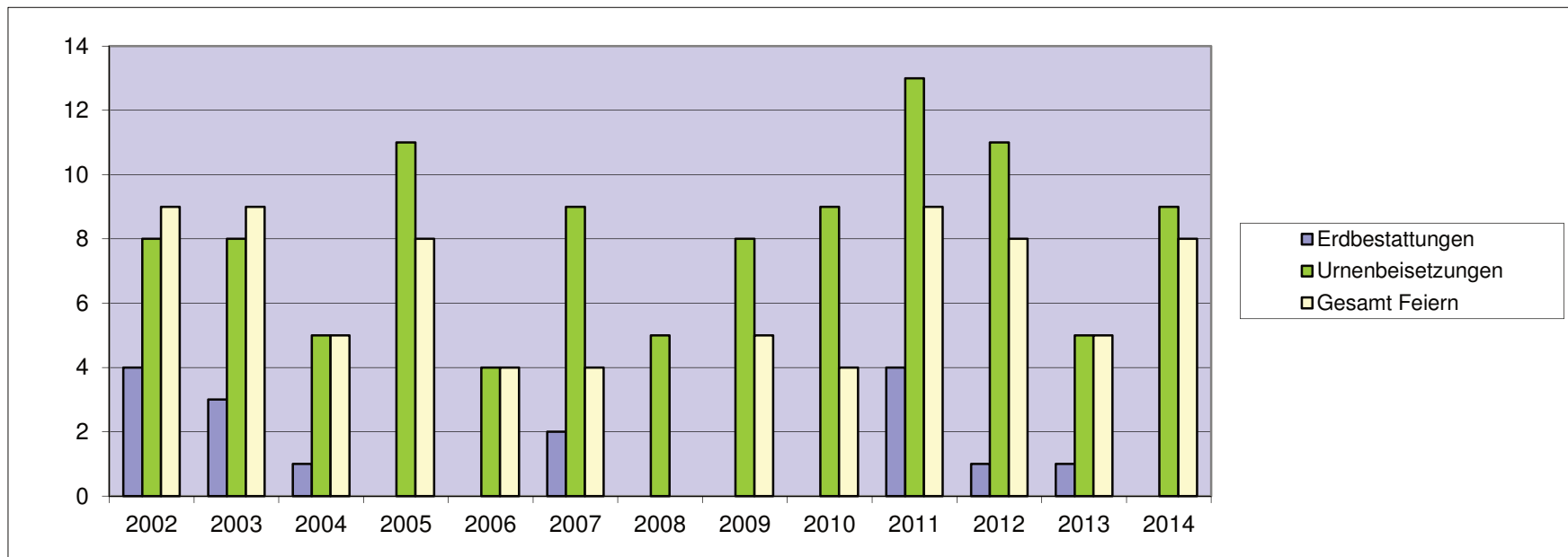
**Bestattungen auf OTFH**

Jahr	Erdbestattungen	Urnenbeisetzungen	Gesamt Feiern	Sterbefälle gesamt (OTFH)	bearbeitet Fälle durch	Darstellung Gesamt- sterbefälle	Offizielle Sterbezahlen (www.erfurt.de)
					Friedhofsverwaltung	Vergleichslinie	
2003	55	248	146	303	2307	576,75	2079
2004	63	221	140	284	2167	541,75	1980
2005	67	314	166	381	2073	518,25	1995
2006	62	300	142	362	2060	515	1995
2007	65	316	136	381	1964	491	2043
2008	37	346	152	383	2016	504	2081
2009	43	449	186	492	2250	562,5	2166
2010	41	401	188	442	2120	530	2076
2011	62	428	198	490	2295	573,75	2119
2012	45	313	194	358	2389	597,25	2 203
2013	48	336	175	384	2185	546,25	2190
2014	41	334	176	375	2187	546,75	



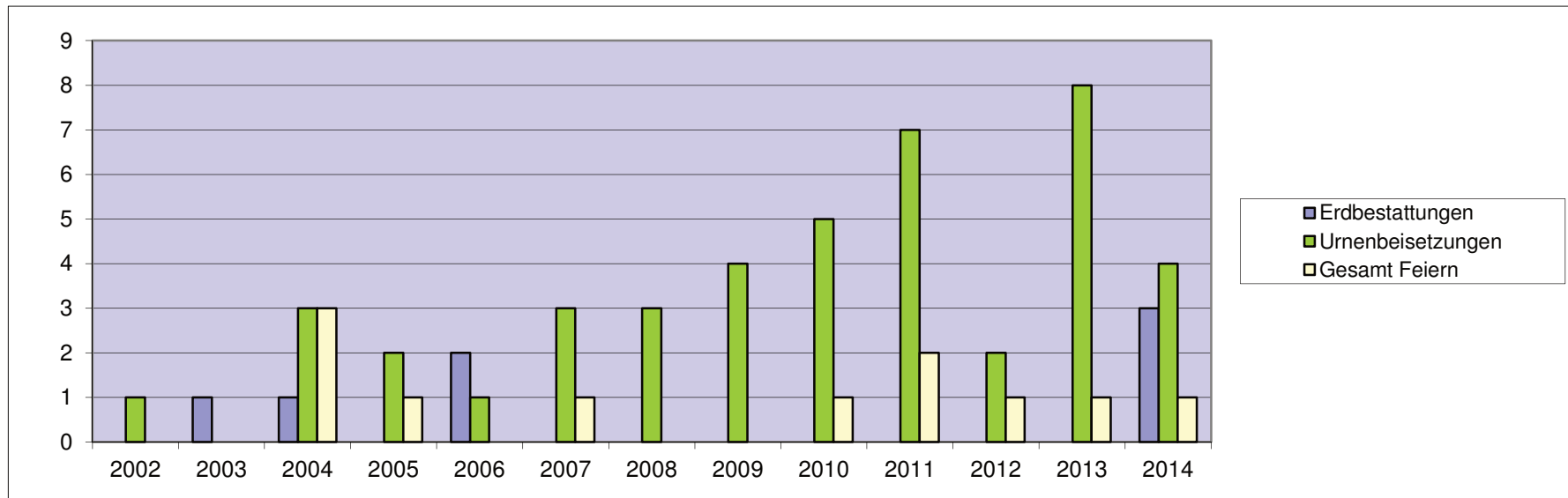
**Alach (2002 - 2014)**

Jahr	Erdbestattungen	Urnenbeisetzungen	Gesamt Feiern
2002	4	8	9
2003	3	8	9
2004	1	5	5
2005	0	11	8
2006	0	4	4
2007	2	9	4
2008	0	5	0
2009	0	8	5
2010	0	9	4
2011	4	13	9
2012	1	11	8
2013	1	5	5
2014	0	9	8



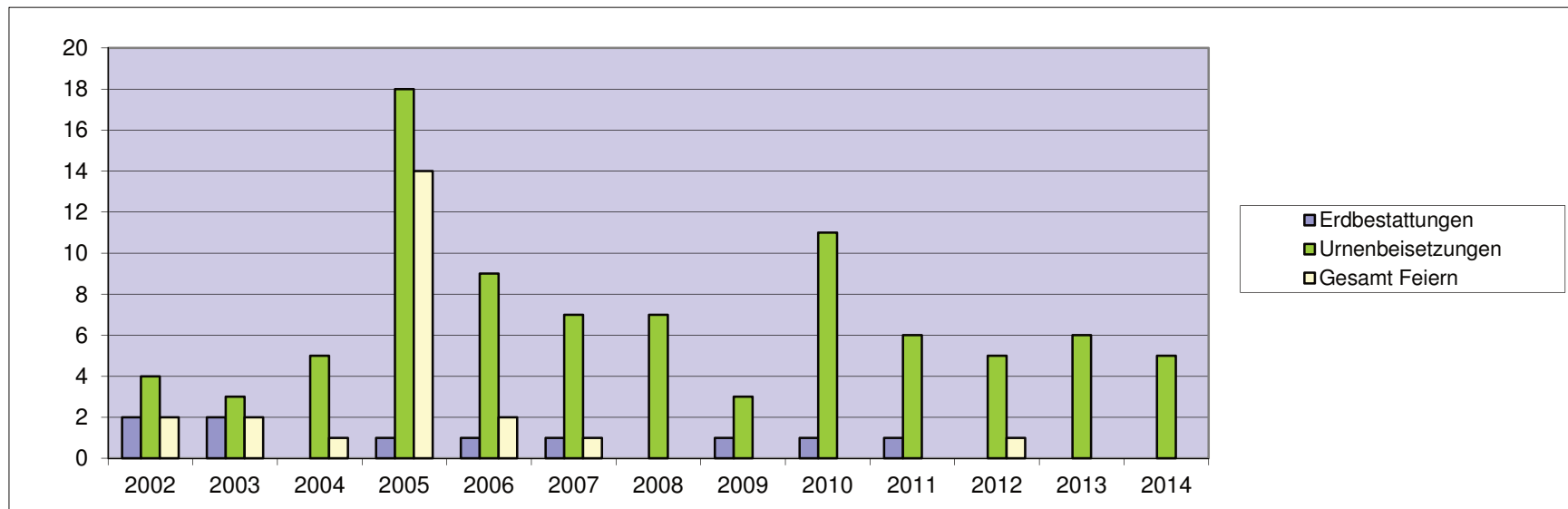
**Azmannsdorf (2002 - 2014)**

Jahr	Erdbestattungen	Urnenbeisetzungen	Gesamt Feiern
2002	0	1	0
2003	1	0	0
2004	1	3	3
2005	0	2	1
2006	2	1	0
2007	0	3	1
2008	0	3	0
2009	0	4	0
2010	0	5	1
2011	0	7	2
2012	0	2	1
2013	0	8	1
2014	3	4	1



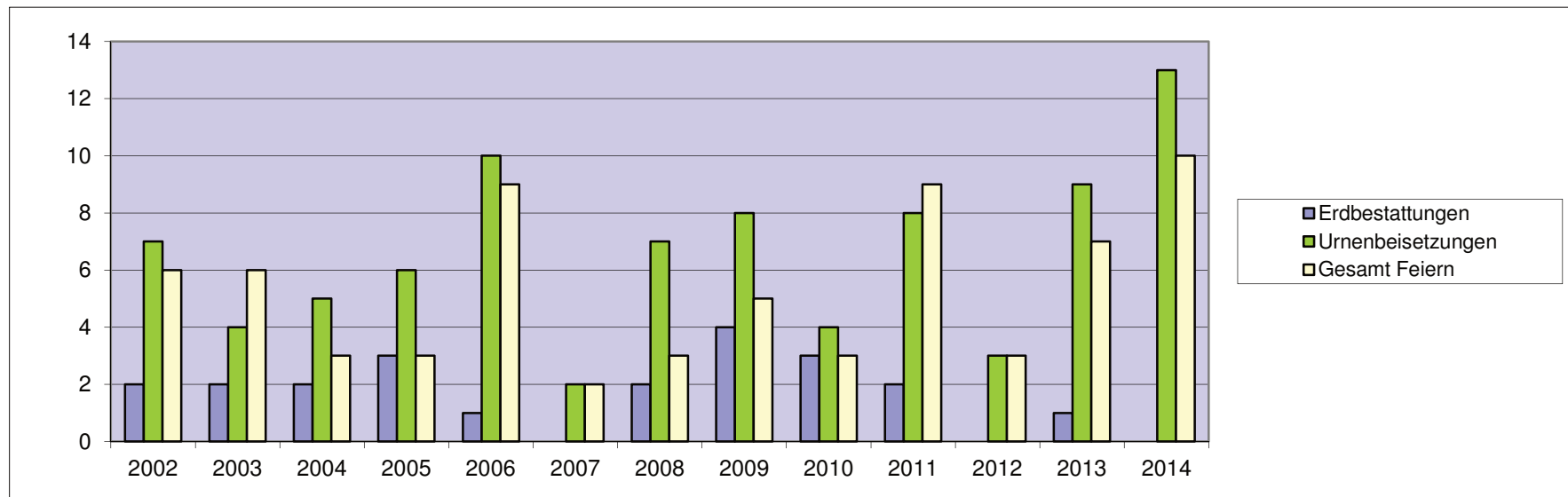
**Bindersleben (2002 - 2014)**

Jahr	Erdbestattungen	Urnenbeisetzungen	Gesamt Feiern
2002	2	4	2
2003	2	3	2
2004	0	5	1
2005	1	18	14
2006	1	9	2
2007	1	7	1
2008	0	7	0
2009	1	3	0
2010	1	11	0
2011	1	6	0
2012	0	5	1
2013	0	6	0
2014	0	5	0



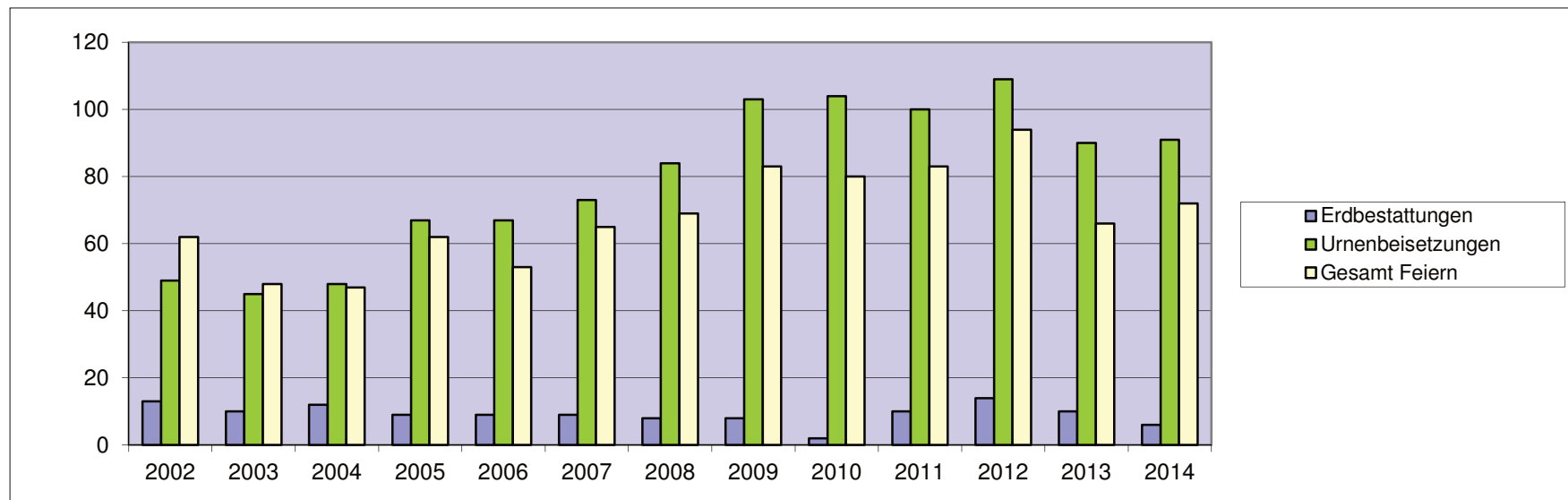
**Dittelstedt (2002 - 2014)**

Jahr	Erdbestattungen	Urnenbeisetzungen	Gesamt Feiern
2002	2	7	6
2003	2	4	6
2004	2	5	3
2005	3	6	3
2006	1	10	9
2007	0	2	2
2008	2	7	3
2009	4	8	5
2010	3	4	3
2011	2	8	9
2012	0	3	3
2013	1	9	7
2014	0	13	10



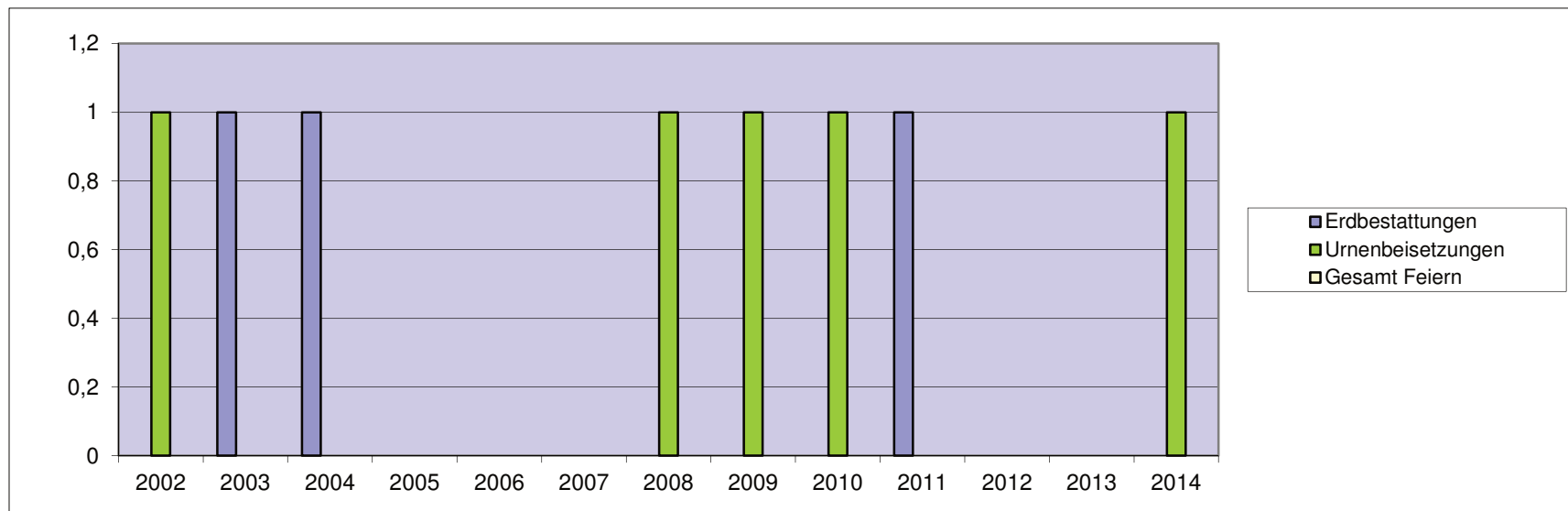
**Gispersleben (2002 - 2014)**

Jahr	Erdbestattungen	Urnenbeisetzungen	Gesamt Feiern
2002	13	49	62
2003	10	45	48
2004	12	48	47
2005	9	67	62
2006	9	67	53
2007	9	73	65
2008	8	84	69
2009	8	103	83
2010	2	104	80
2011	10	100	83
2012	14	109	94
2013	10	90	66
2014	6	91	72



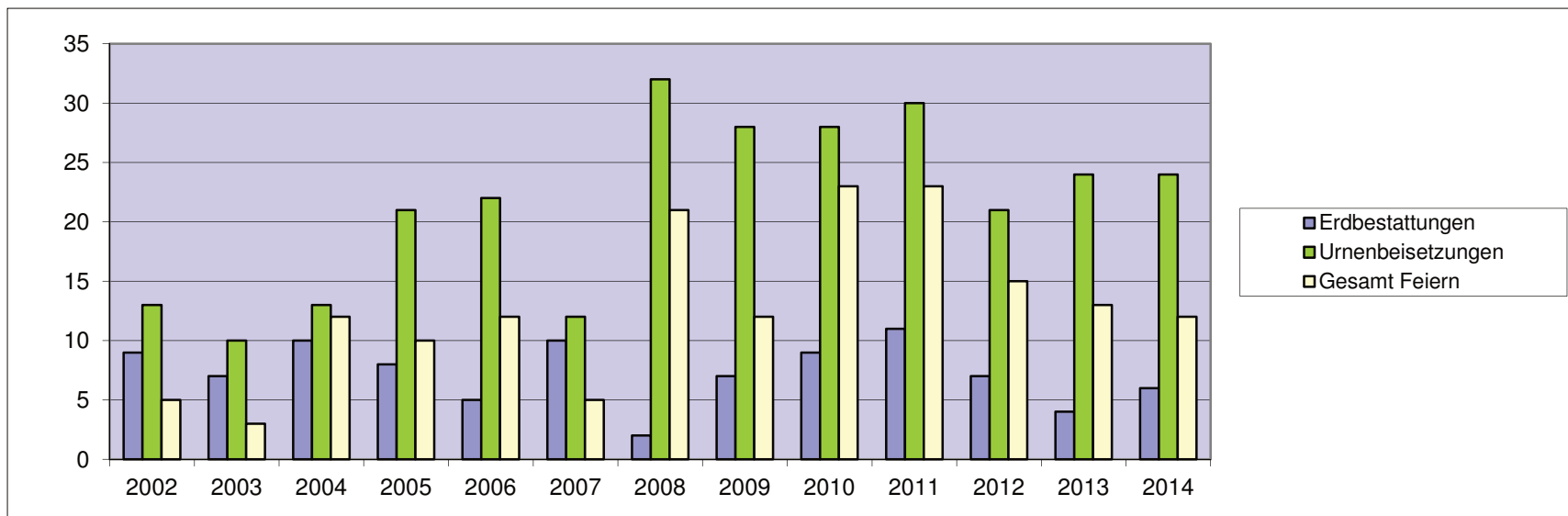
**Gottstedt (2002 - 2014)**

Jahr	Erdbestattungen	Urnenbeisetzungen	Gesamt Feiern
2002	0	1	0
2003	1	0	0
2004	1	0	0
2005	0	0	0
2006	0	0	0
2007	0	0	0
2008	0	1	0
2009	0	1	0
2010	0	1	0
2011	1	0	0
2012	0	0	0
2013	0	0	0
2014	0	1	0



**Hochheim (2002 - 2014)**

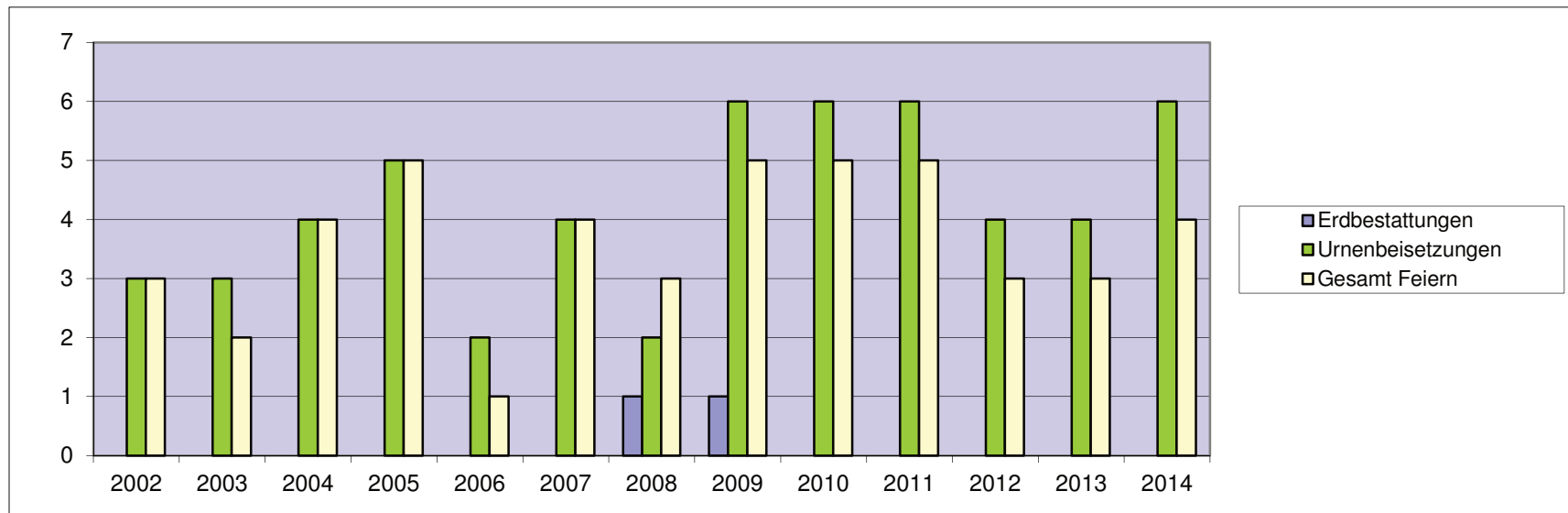
Jahr	Erdbestattungen	Urnenbeisetzungen	Gesamt Feiern
2002	9	13	5
2003	7	10	3
2004	10	13	12
2005	8	21	10
2006	5	22	12
2007	10	12	5
2008	2	32	21
2009	7	28	12
2010	9	28	23
2011	11	30	23
2012	7	21	15
2013	4	24	13
2014	6	24	12





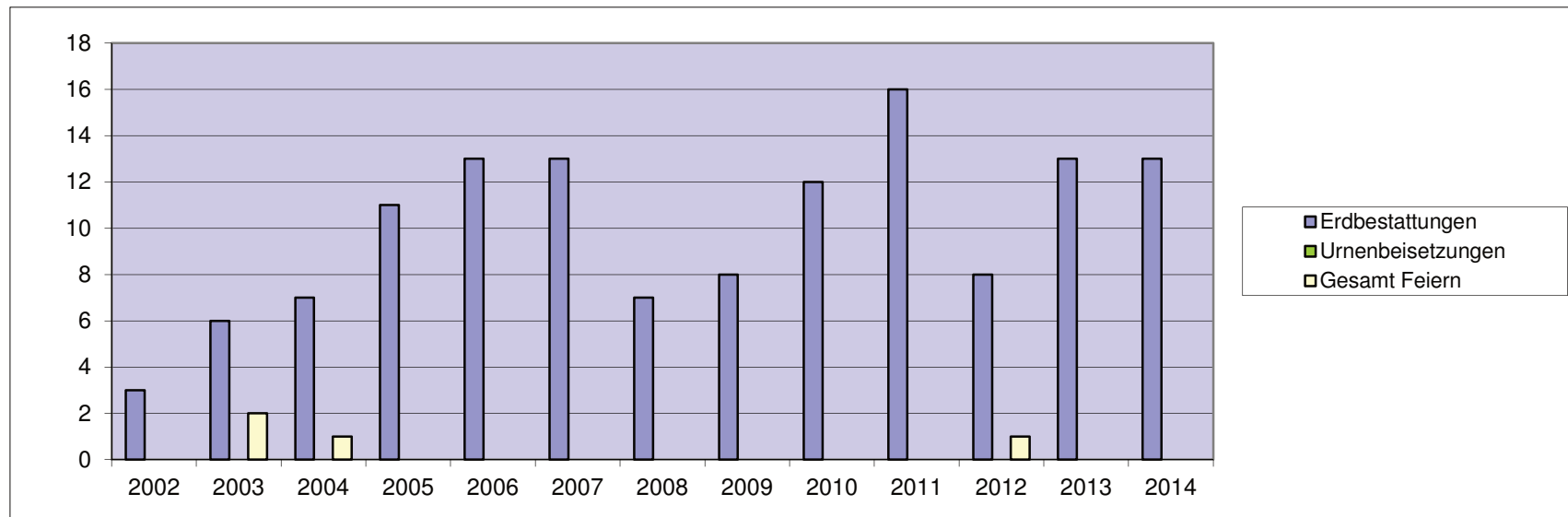
**Hochstedt (2002 - 2014)**

Jahr	Erdbestattungen	Urnenbeisetzungen	Gesamt Feiern
2002	0	3	3
2003	0	3	2
2004	0	4	4
2005	0	5	5
2006	0	2	1
2007	0	4	4
2008	1	2	3
2009	1	6	5
2010	0	6	5
2011	0	6	5
2012	0	4	3
2013	0	4	3
2014	0	6	4



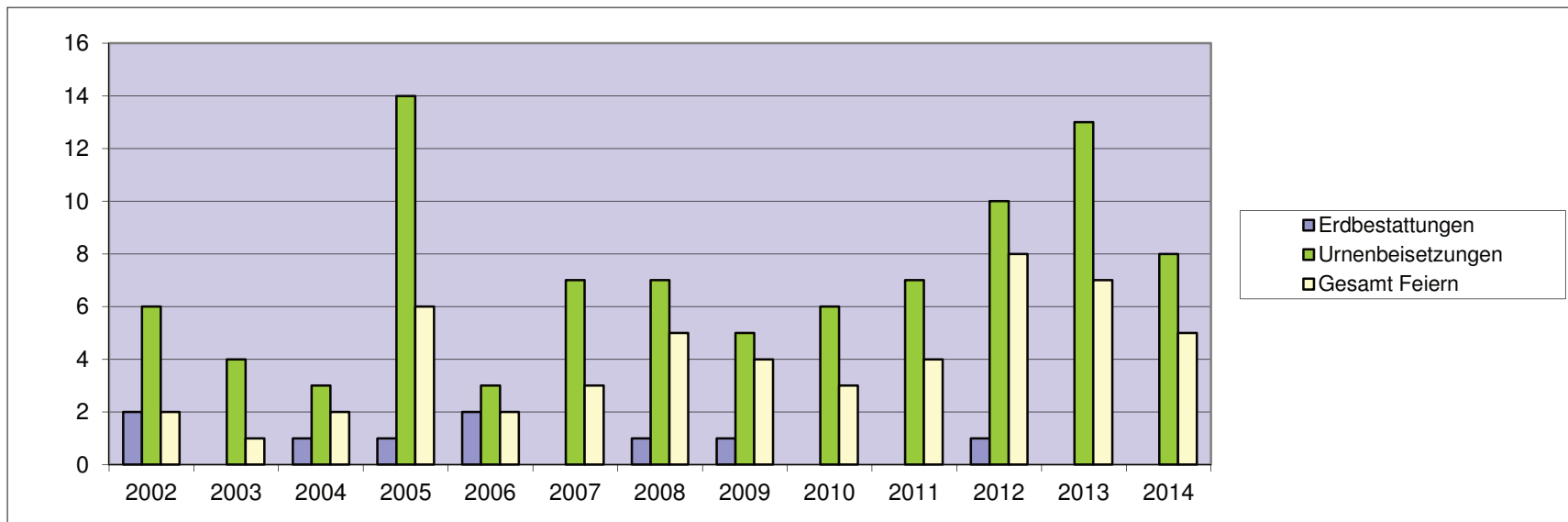
**Jüdischer Friedhof (2002 - 2014)**

Jahr	Erdbestattungen	Urnenbeisetzungen	Gesamt Feiern
2002	3	0	0
2003	6	0	2
2004	7	0	1
2005	11	0	0
2006	13	0	0
2007	13	0	0
2008	7	0	0
2009	8	0	0
2010	12	0	0
2011	16	0	0
2012	8	0	1
2013	13	0	0
2014	13	0	0



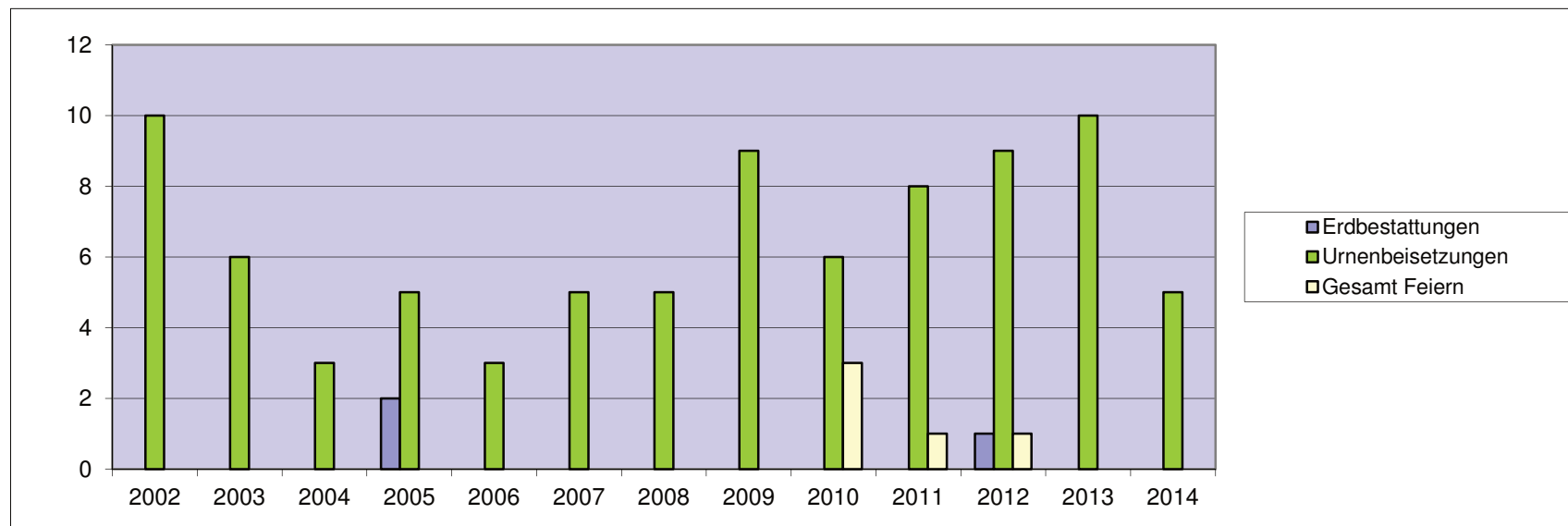
**Kerspleben (2002 - 2014)**

Jahr	Erdbestattungen	Urnenbeisetzungen	Gesamt Feiern
2002	2	6	2
2003	0	4	1
2004	1	3	2
2005	1	14	6
2006	2	3	2
2007	0	7	3
2008	1	7	5
2009	1	5	4
2010	0	6	3
2011	0	7	4
2012	1	10	8
2013	0	13	7
2014	0	8	5



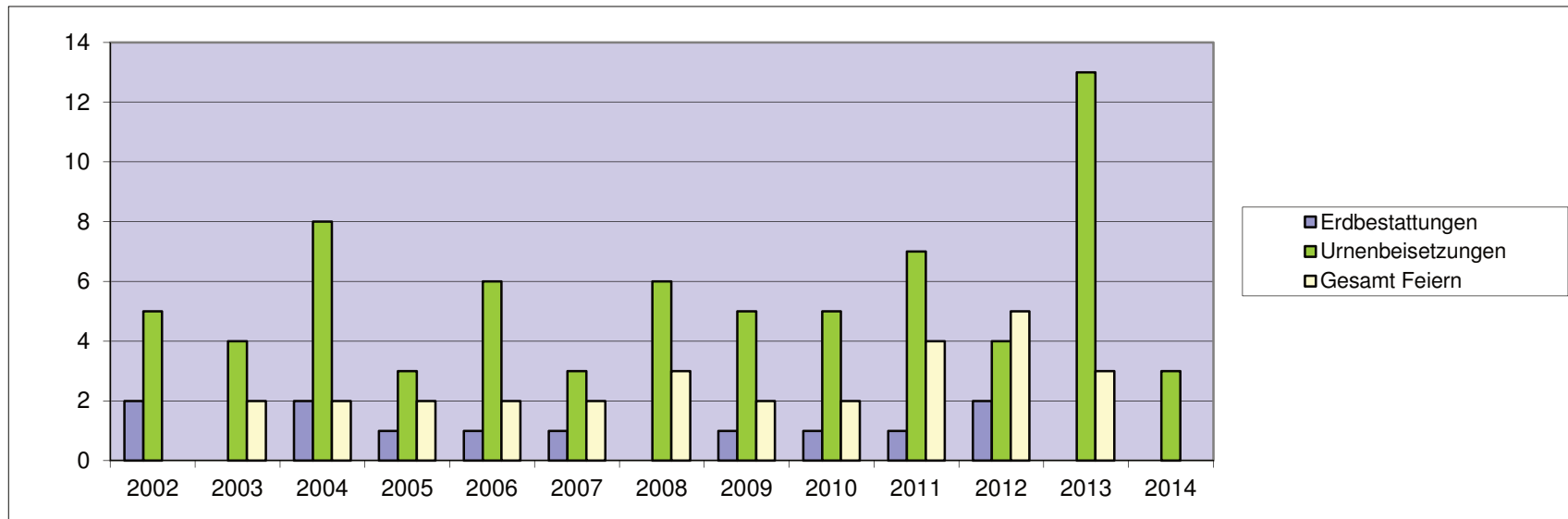
**Kühnhausen (2002 - 2014)**

Jahr	Erdbestattungen	Urnenbeisetzungen	Gesamt Feiern
2002	0	10	0
2003	0	6	0
2004	0	3	0
2005	2	5	0
2006	0	3	0
2007	0	5	0
2008	0	5	0
2009	0	9	0
2010	0	6	3
2011	0	8	1
2012	1	9	1
2013	0	10	0
2014	0	5	0



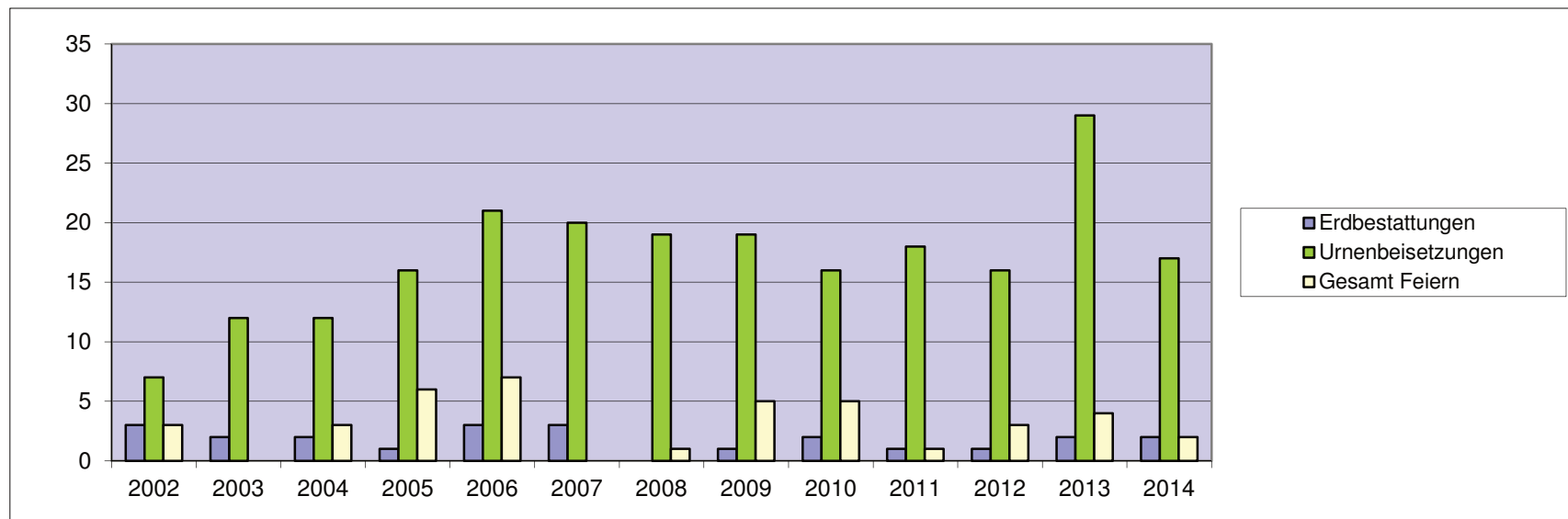
**Linderbach (2002 - 2014)**

Jahr	Erdbestattungen	Urnenbeisetzungen	Gesamt Feiern
2002	2	5	0
2003	0	4	2
2004	2	8	2
2005	1	3	2
2006	1	6	2
2007	1	3	2
2008	0	6	3
2009	1	5	2
2010	1	5	2
2011	1	7	4
2012	2	4	5
2013	0	13	3
2014	0	3	0



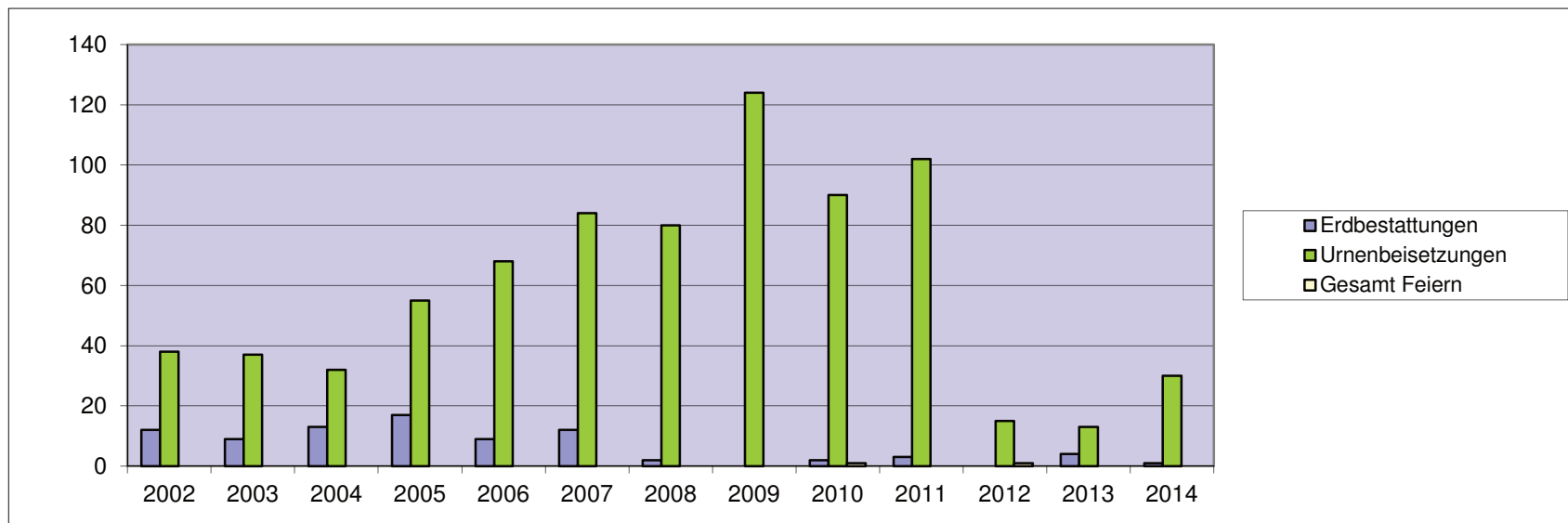
**Marbach (2002 - 2014)**

Jahr	Erdbestattungen	Urnenbeisetzungen	Gesamt Feiern
2002	3	7	3
2003	2	12	0
2004	2	12	3
2005	1	16	6
2006	3	21	7
2007	3	20	0
2008	0	19	1
2009	1	19	5
2010	2	16	5
2011	1	18	1
2012	1	16	3
2013	2	29	4
2014	2	17	2



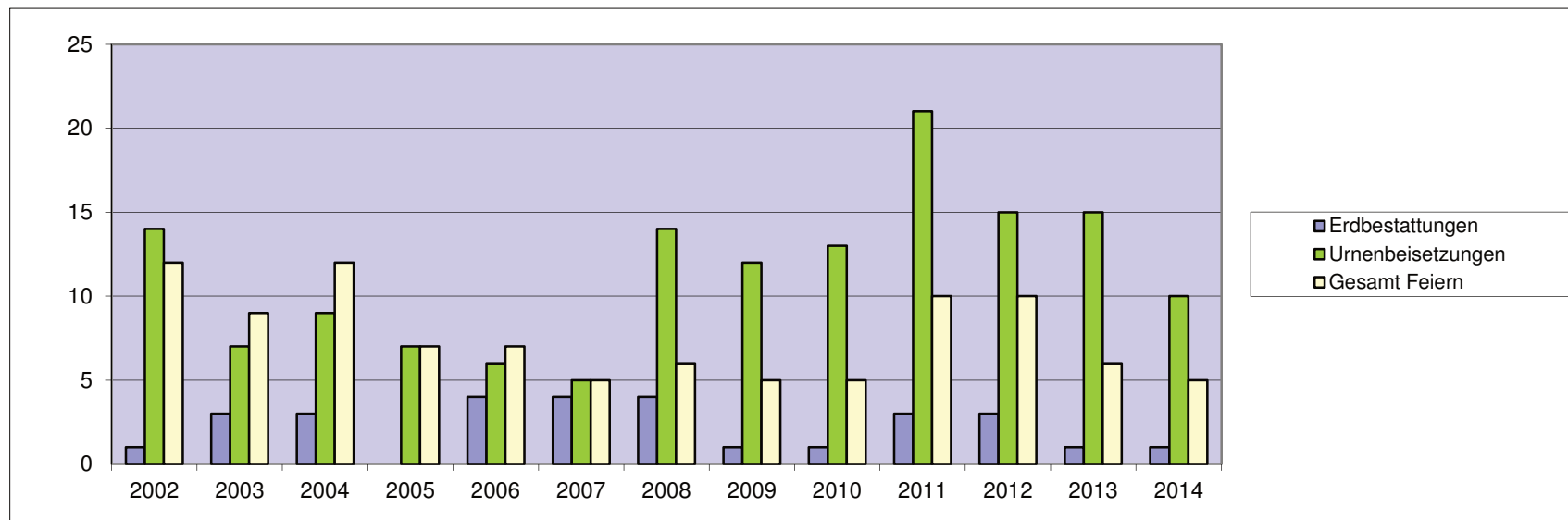
**Melchendorf (2002 - 2014)**

Jahr	Erdbestattungen	Urnenbeisetzungen	Gesamt Feiern
2002	12	38	0
2003	9	37	0
2004	13	32	0
2005	17	55	0
2006	9	68	0
2007	12	84	0
2008	2	80	0
2009	0	124	0
2010	2	90	1
2011	3	102	0
2012	0	15	1
2013	4	13	0
2014	1	30	0



**Mittelhausen (2002 - 2014)**

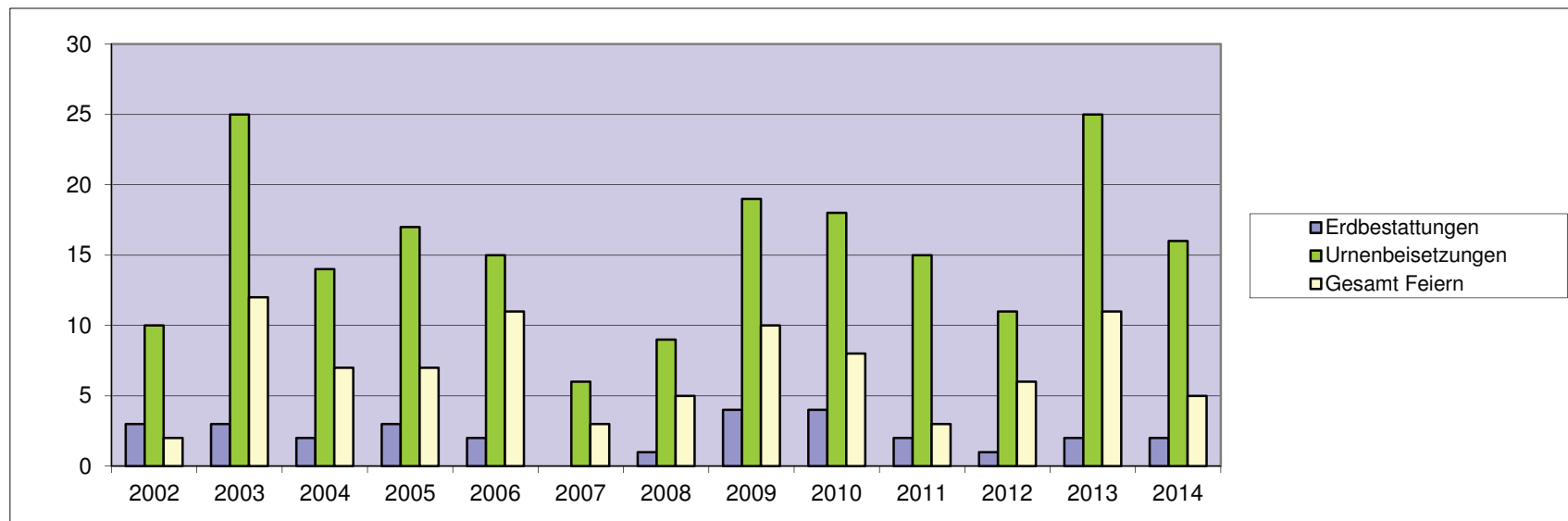
Jahr	Erdbestattungen	Urnenbeisetzungen	Gesamt Feiern
2002	1	14	12
2003	3	7	9
2004	3	9	12
2005	0	7	7
2006	4	6	7
2007	4	5	5
2008	4	14	6
2009	1	12	5
2010	1	13	5
2011	3	21	10
2012	3	15	10
2013	1	15	6
2014	1	10	5





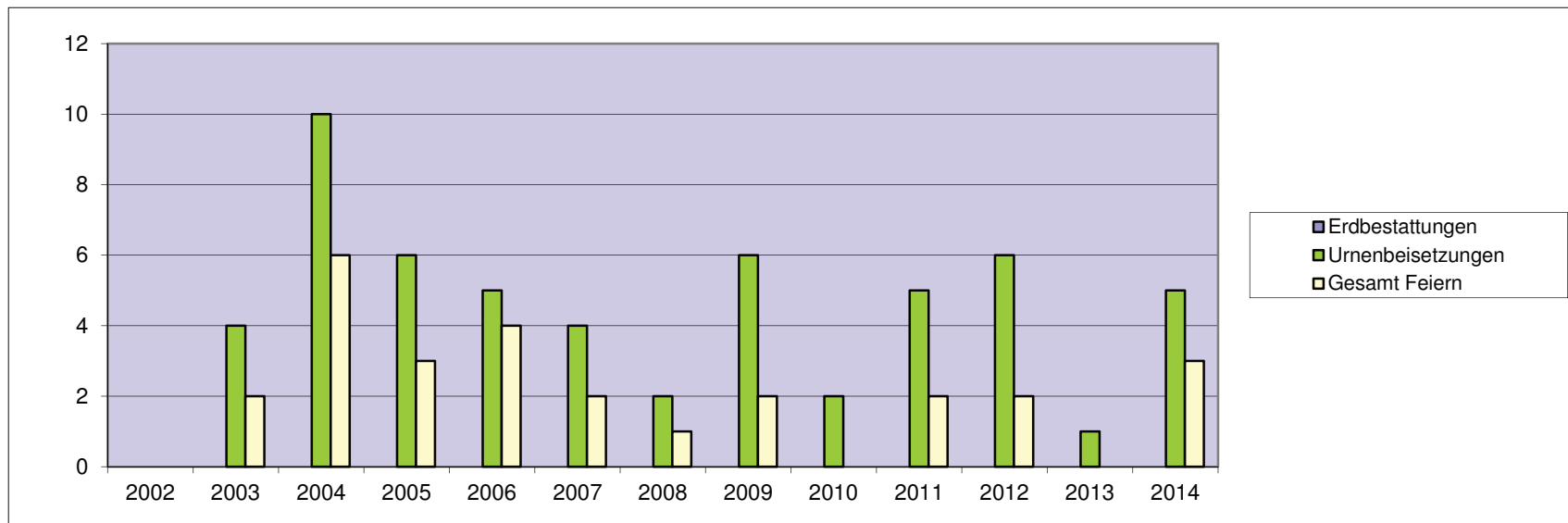
**Möbisburg (2002 - 2014)**

Jahr	Erdbestattungen	Urnenbeisetzungen	Gesamt Feiern
2002	3	10	2
2003	3	25	12
2004	2	14	7
2005	3	17	7
2006	2	15	11
2007	0	6	3
2008	1	9	5
2009	4	19	10
2010	4	18	8
2011	2	15	3
2012	1	11	6
2013	2	25	11
2014	2	16	5



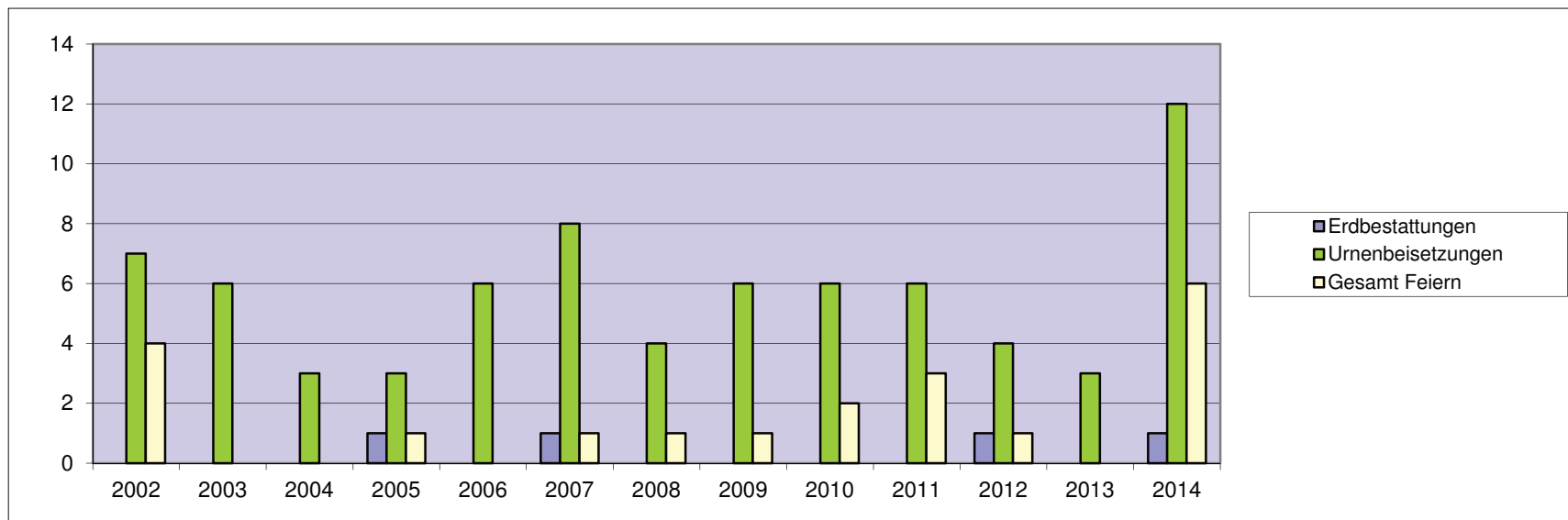
**Molsdorf (2002 - 2014)**

Jahr	Erdbestattungen	Urnenbeisetzungen	Gesamt Feiern
2002	0	0	0
2003	0	4	2
2004	0	10	6
2005	0	6	3
2006	0	5	4
2007	0	4	2
2008	0	2	1
2009	0	6	2
2010	0	2	0
2011	0	5	2
2012	0	6	2
2013	0	1	0
2014	0	5	3



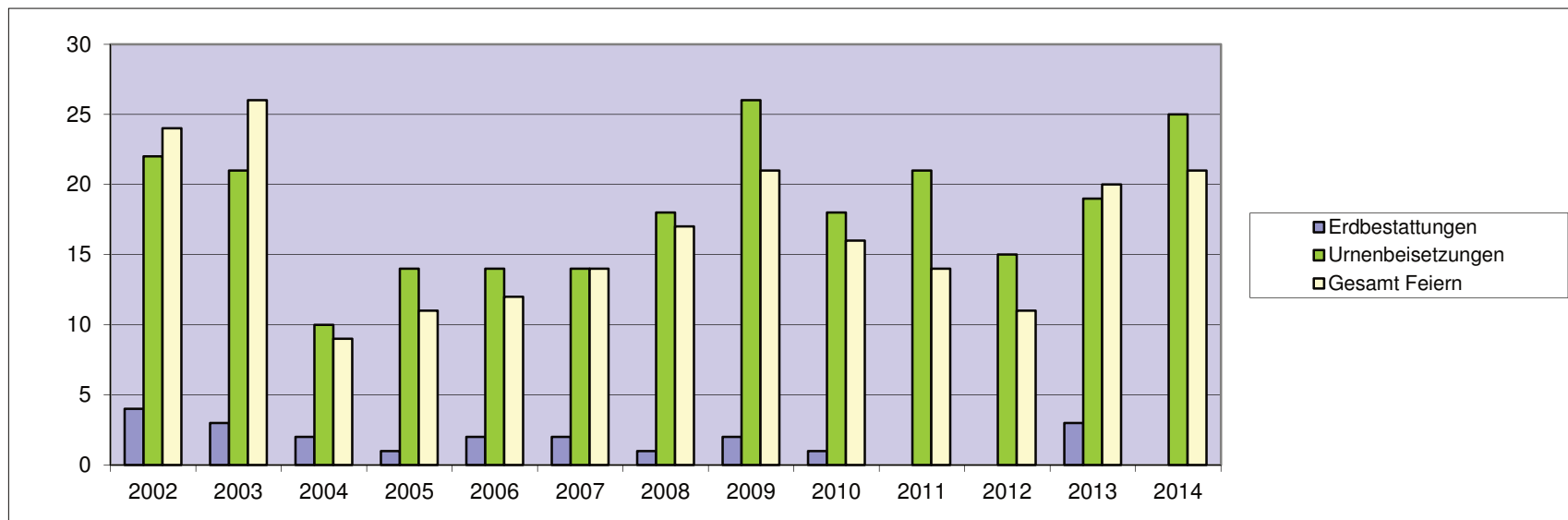
**Schmira (2002 - 2014)**

Jahr	Erdbestattungen	Urnenbeisetzungen	Gesamt Feiern
2002	0	7	4
2003	0	6	0
2004	0	3	0
2005	1	3	1
2006	0	6	0
2007	1	8	1
2008	0	4	1
2009	0	6	1
2010	0	6	2
2011	0	6	3
2012	1	4	1
2013	0	3	0
2014	1	12	6



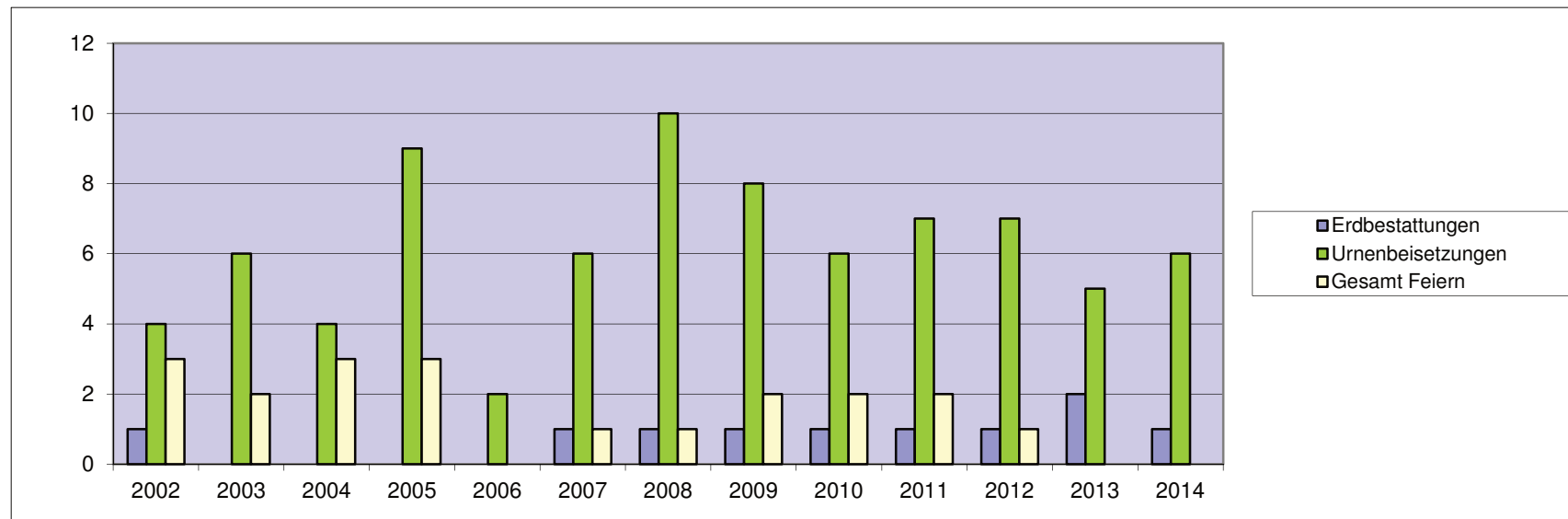
**Stotternheim (2002 - 2014)**

Jahr	Erdbestattungen	Urnenbeisetzungen	Gesamt Feiern
2002	4	22	24
2003	3	21	26
2004	2	10	9
2005	1	14	11
2006	2	14	12
2007	2	14	14
2008	1	18	17
2009	2	26	21
2010	1	18	16
2011	0	21	14
2012	0	15	11
2013	3	19	20
2014	0	25	21



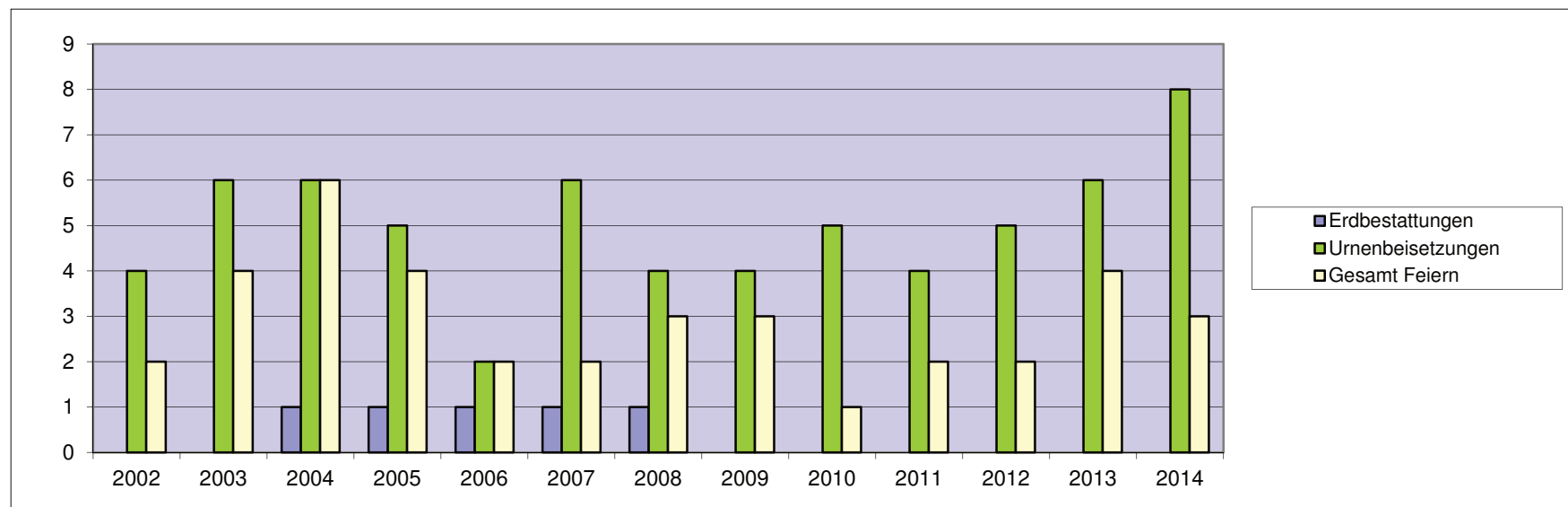
**Tiefthal (2002 - 2014)**

Jahr	Erdbestattungen	Urnenbeisetzungen	Gesamt Feiern
2002	1	4	3
2003	0	6	2
2004	0	4	3
2005	0	9	3
2006	0	2	0
2007	1	6	1
2008	1	10	1
2009	1	8	2
2010	1	6	2
2011	1	7	2
2012	1	7	1
2013	2	5	0
2014	1	6	0



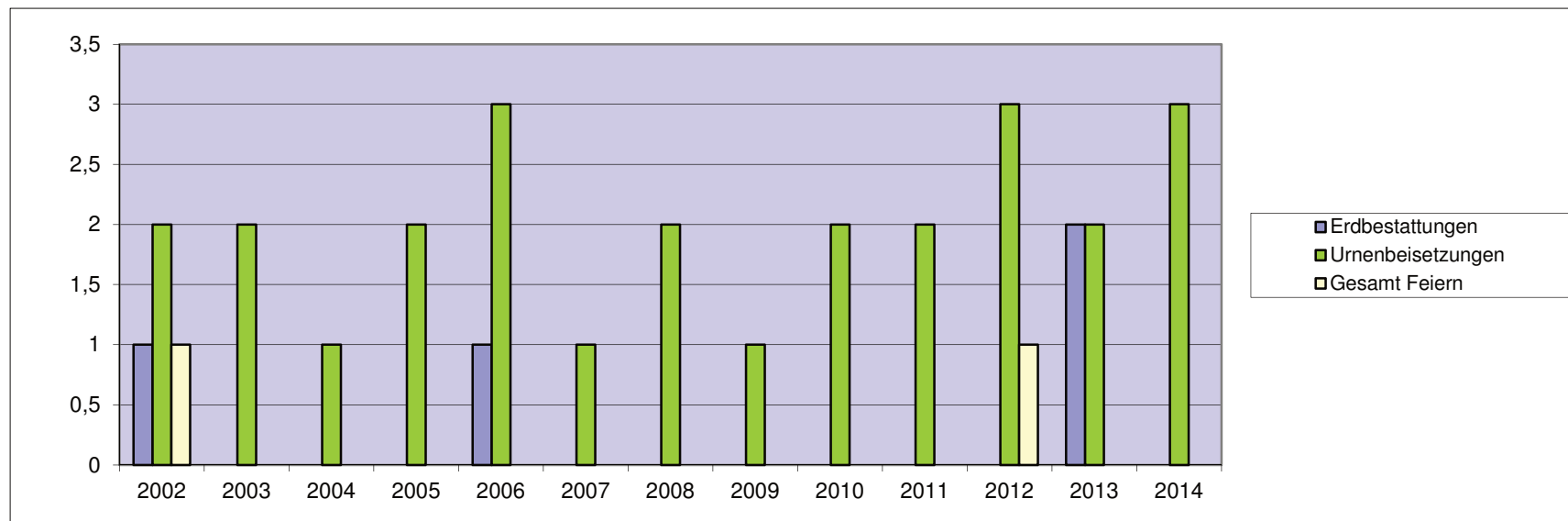
**Töttelstedt (2002 - 2014)**

Jahr	Erdbestattungen	Urnenbeisetzungen	Gesamt Feiern
2002	0	4	2
2003	0	6	4
2004	1	6	6
2005	1	5	4
2006	1	2	2
2007	1	6	2
2008	1	4	3
2009	0	4	3
2010	0	5	1
2011	0	4	2
2012	0	5	2
2013	0	6	4
2014	0	8	3



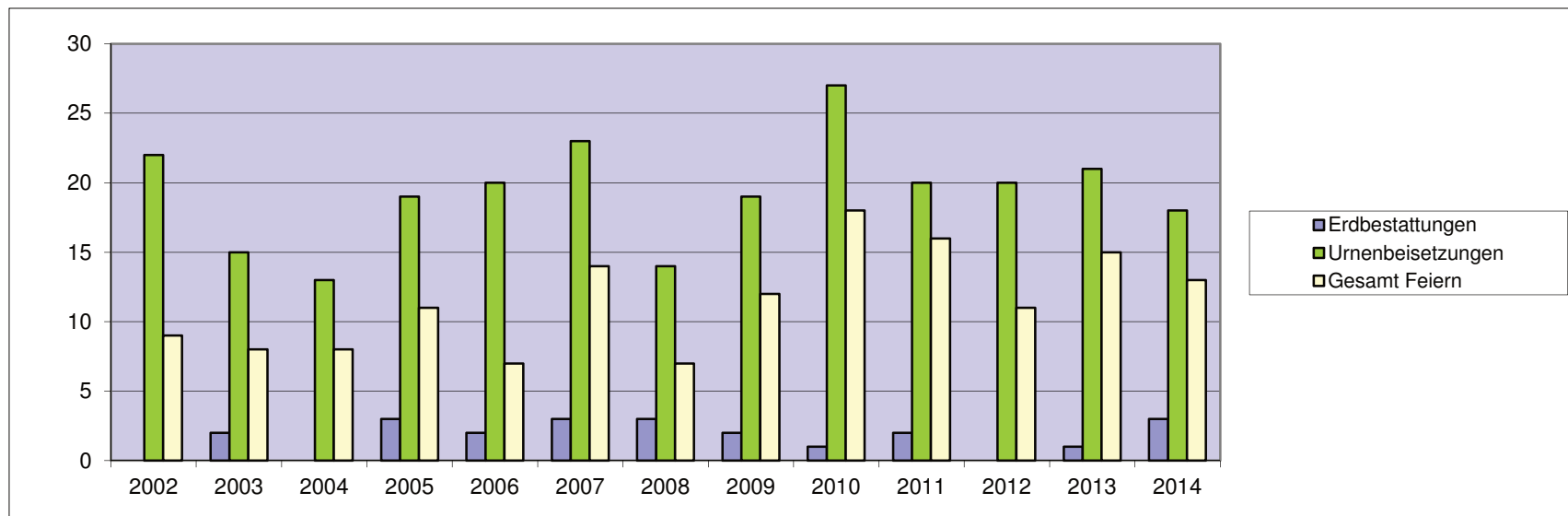
**Tötleben (2002 - 2014)**

Jahr	Erdbestattungen	Urnenbeisetzungen	Gesamt Feiern
2002	1	2	1
2003	0	2	0
2004	0	1	0
2005	0	2	0
2006	1	3	0
2007	0	1	0
2008	0	2	0
2009	0	1	0
2010	0	2	0
2011	0	2	0
2012	0	3	1
2013	2	2	0
2014	0	3	0



**Vieselbach (2002 - 2014)**

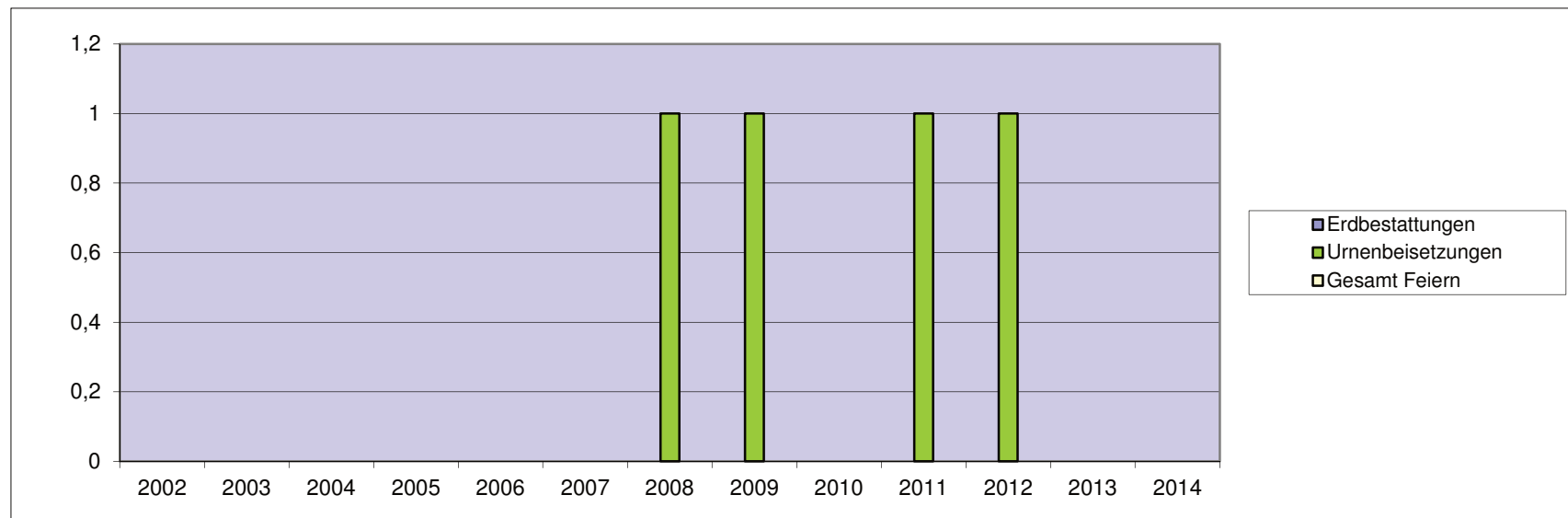
Jahr	Erdbestattungen	Urnenbeisetzungen	Gesamt Feiern
2002	0	22	9
2003	2	15	8
2004	0	13	8
2005	3	19	11
2006	2	20	7
2007	3	23	14
2008	3	14	7
2009	2	19	12
2010	1	27	18
2011	2	20	16
2012	0	20	11
2013	1	21	15
2014	3	18	13





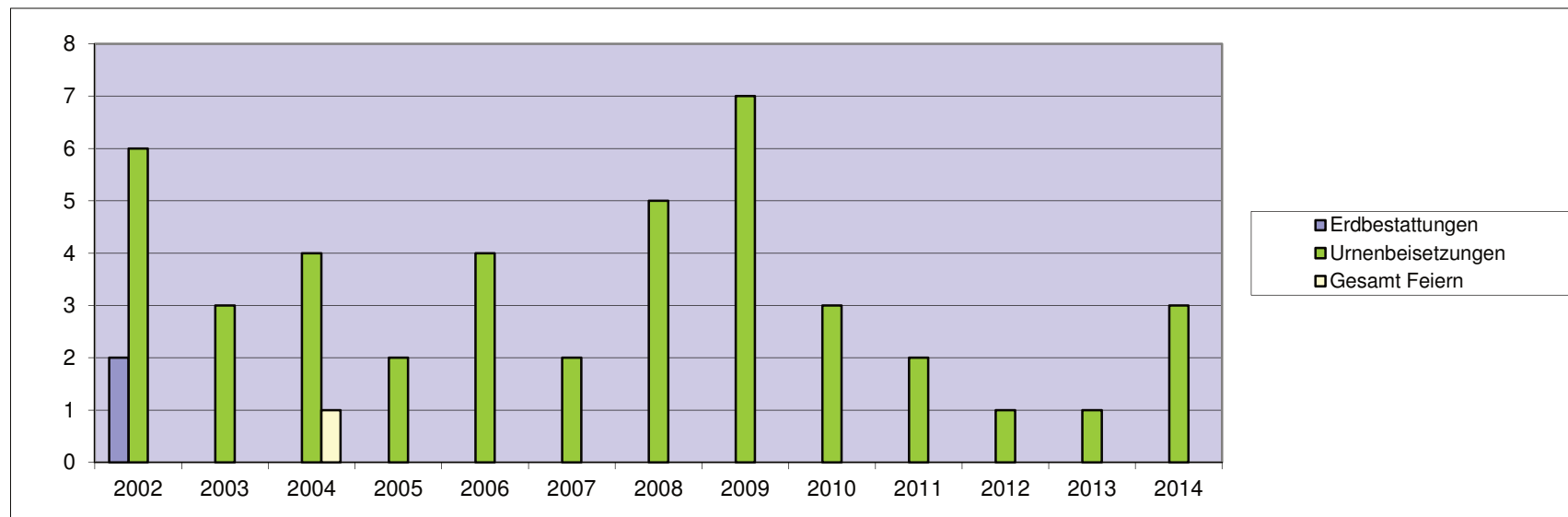
**Wallichen (2002 - 2014)**

Jahr	Erdbestattungen	Urnenbeisetzungen	Gesamt Feiern
2002	0	0	0
2003	0	0	0
2004	0	0	0
2005	0	0	0
2006	0	0	0
2007	0	0	0
2008	0	1	0
2009	0	1	0
2010	0	0	0
2011	0	1	0
2012	0	1	0
2013	0	0	0
2014	0	0	0



**Waltersleben (2002 - 2014)**

Jahr	Erdbestattungen	Urnenbeisetzungen	Gesamt Feiern
2002	2	6	0
2003	0	3	0
2004	0	4	1
2005	0	2	0
2006	0	4	0
2007	0	2	0
2008	0	5	0
2009	0	7	0
2010	0	3	0
2011	0	2	0
2012	0	1	0
2013	0	1	0
2014	0	3	0



**Windischholzhausen (2002 - 2014)**

Jahr	Erdbestattungen	Urnenbeisetzungen	Gesamt Feiern
2002	2	9	5
2003	1	17	8
2004	3	6	5
2005	4	7	2
2006	4	7	7
2007	2	12	7
2008	3	5	6
2009	1	17	9
2010	1	10	6
2011	4	12	5
2012	4	16	5
2013	2	14	10
2014	2	12	6

