

Anlage 3 - Pläne

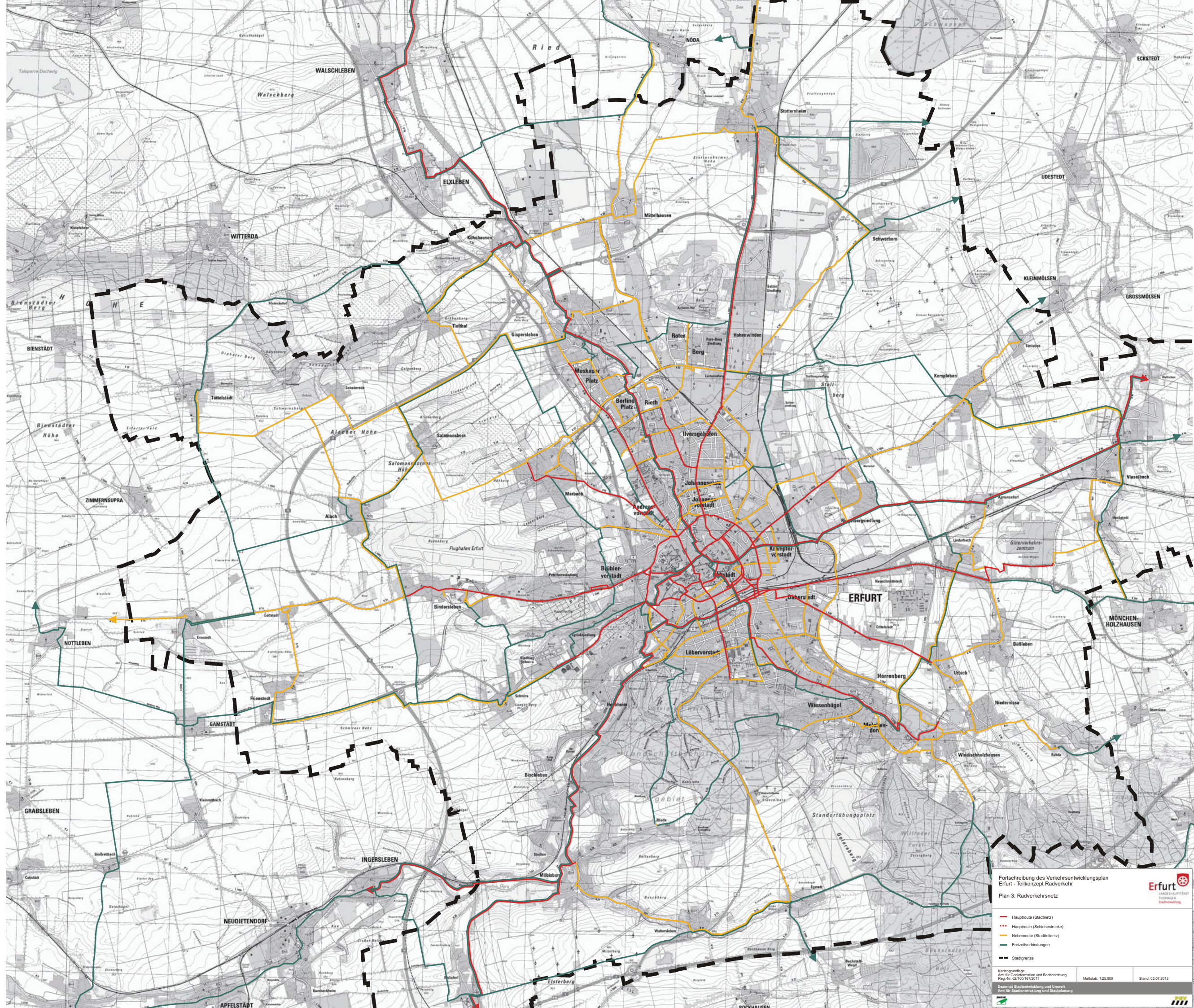
Plan 3: Radverkehrsnetz

Plan 4: Radialrouten

Plan 6: "Grüner Schmetterling"

Plan 7: Radverkehrsnetz - Ausschnitt Innenstadt

Plan 9: Altstadt durchquerungen



Fortschreibung des Verkehrsentwicklungsplan
 Erfurt - Teilkonzept Radverkehr

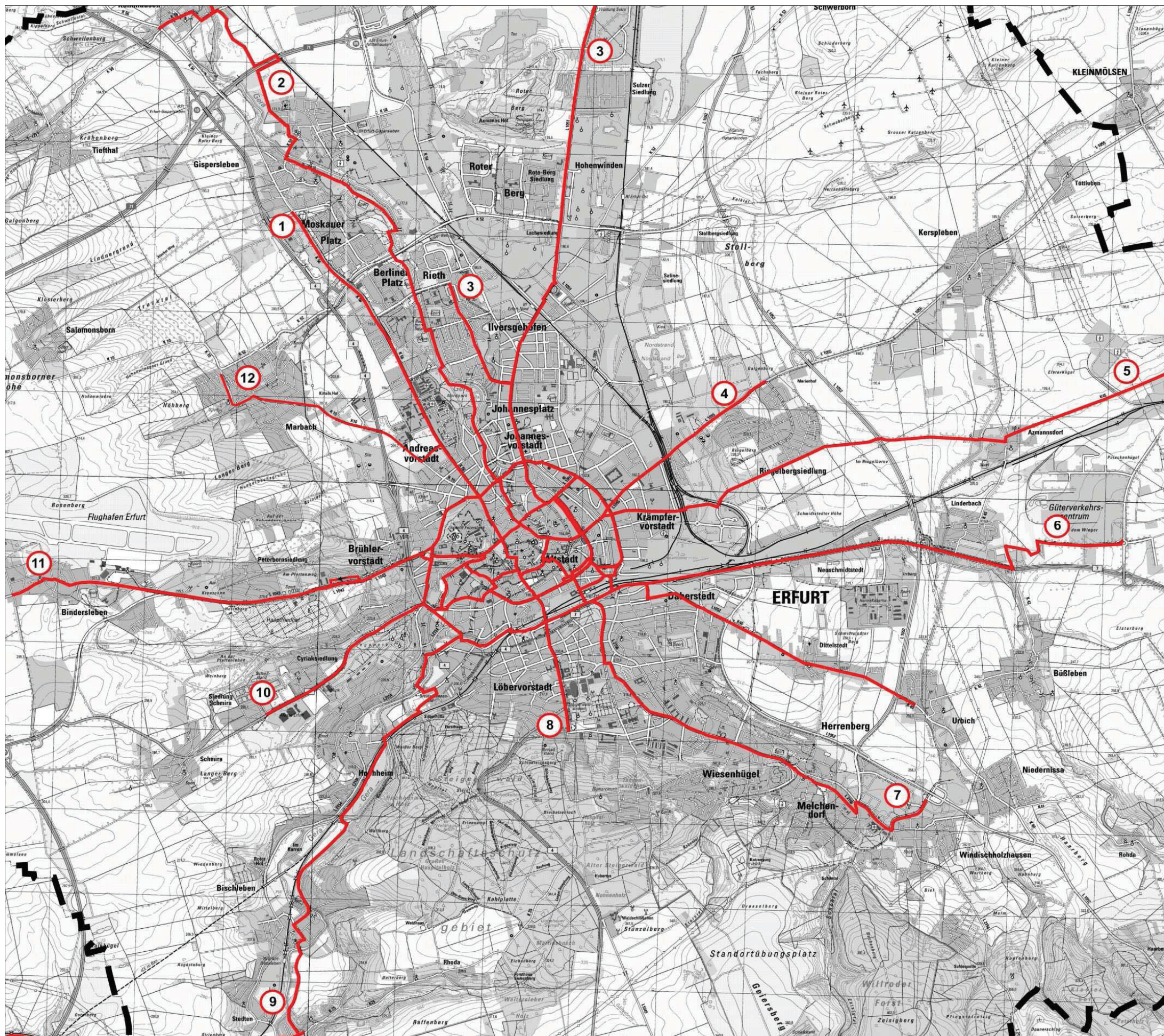
Plan 3: Radverkehrsnetz

- Hauptroute (Stadtnetz)
- - - Hauptroute (Schiebestrecke)
- Nebenroute (Stadtnetz)
- Freizeitverbindungen
- Stadtgrenze

Kartengrundlage:
 Amt für Geoinformation und Bodenerdung
 Reg.-Nr. 62/100/16/2011

Mastab: 1:25.000

Stand: 02.07.2013



12 auf die Innenstadt zuführende Radialrouten	
1	Moskauer Platz/ Andreasvorstadt – Innenstadt (Nordachse)
2	Anschluss Landkreis Sömmerda/ Moskauer Platz/ Berliner Platz/ Johannesvorstadt – Innenstadt (Gera-Radweg, Nordachse)
3	Anschluss Landkreis Sömmerda/ Stotternheim/ Ilversgehofen bzw. Nebenzweig Rieth/ Johannesplatz/ Johannesvorstadt – Innenstadt (Nordachse)
4	Leipziger Straße – Innenstadt (Ostachse)
5	Anschluss Landkreis Weimarer Land/ Ringelbergsiedlung/ Krämpfervorstadt – Innenstadt (Thüringer Städtekette, Ostachse)
6	Güterverkehrszentrum Erfurt – Innenstadt und Nebenzweig Urbich/ Daberstedt – Innenstadt (Ostachse)
7	Melchendorf/ Wiesenhügel/ Herrenberg – Innenstadt (Süd-Ostachse)
8	Sportzentrum Süd/ Landtag – Innenstadt (Südachse)
9	Anschluss Landkreis Gotha/ Ilm-Kreis – Innenstadt (Gera-Radweg/ Thüringer Städtekette, Süd-Westachse)
10	Messegelände/ EGA-Park – Innenstadt (Westachse)
11	Bindersleben/ Büropark „Aurfurt“ – Innenstadt (Westachse)
12	Marbach/ Andreasvorstadt – Innenstadt (Nord-Westachse)

Fortschreibung des Verkehrsentwicklungsplan Erfurt
- Teilkonzept Radverkehr

Plan 4: Radialrouten

— Radialrouten Nr. ⑦
 Stadtgrenze

Kartengrundlage:
 Amt für Geoinformation und Bodenordnung
 Reg.-Nr. 62/100/167/2011

Maßstab: 1:10.000
 Stand: 14.11.2012

Dezernat Stadtentwicklung und Umwelt
 Amt für Stadtentwicklung und Stadtplanung







Fortschreibung des Verkehrsentwicklungsplan Erfurt
- Teilkonzept Radverkehr



Plan 6: „Grüner Schmetterling“

- Freizeitverbindung „Grüner Schmetterling“
- - - Stadtgrenze

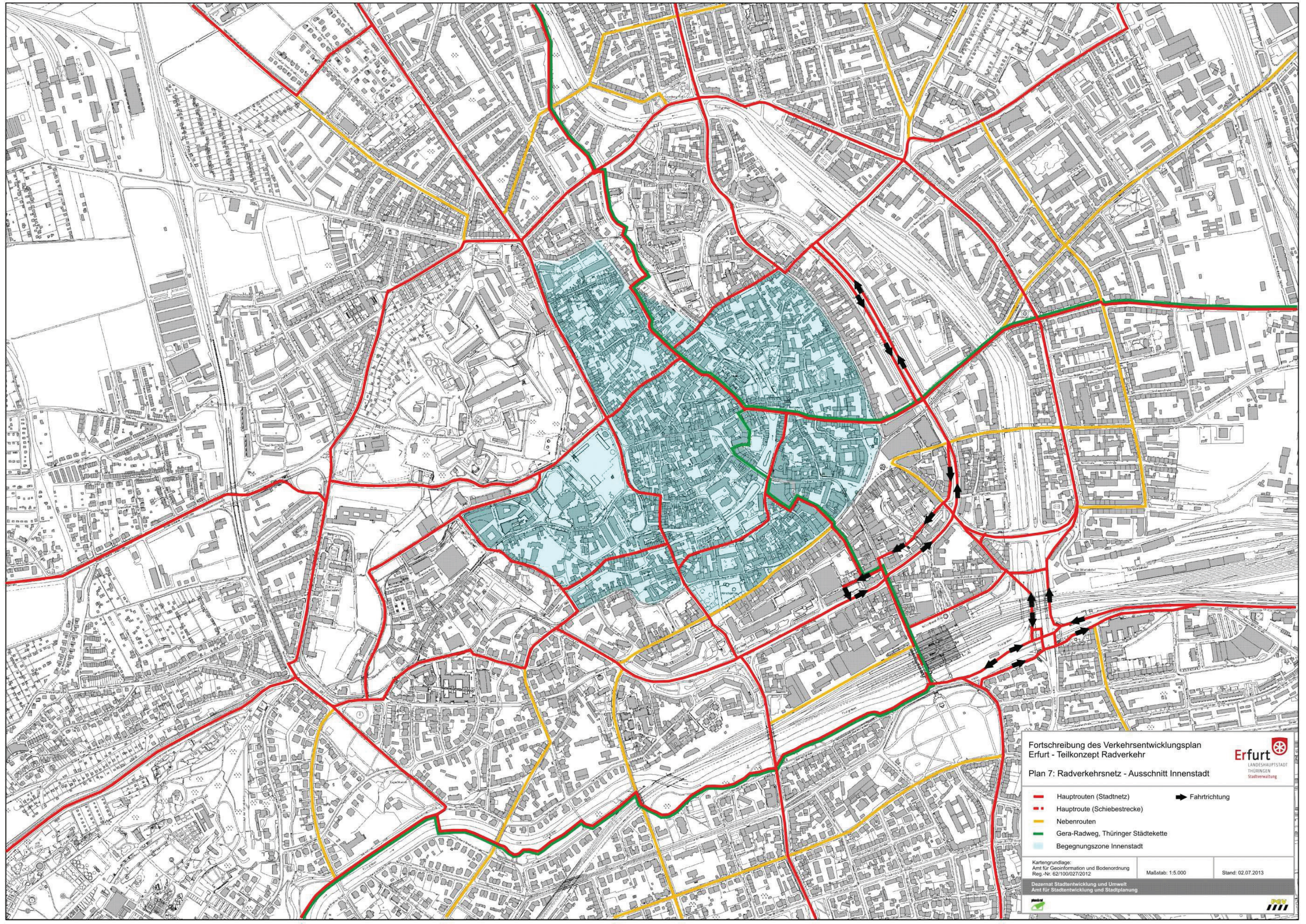
Kartengrundlage:
Amt für Geoinformation und Bodenordnung
Reg.-Nr. 62/100/167/2011

Maßstab: 1:10.000

Stand: 20.03.2012

Dezernat Stadtentwicklung und Umwelt
Amt für Stadtentwicklung und Stadtplanung

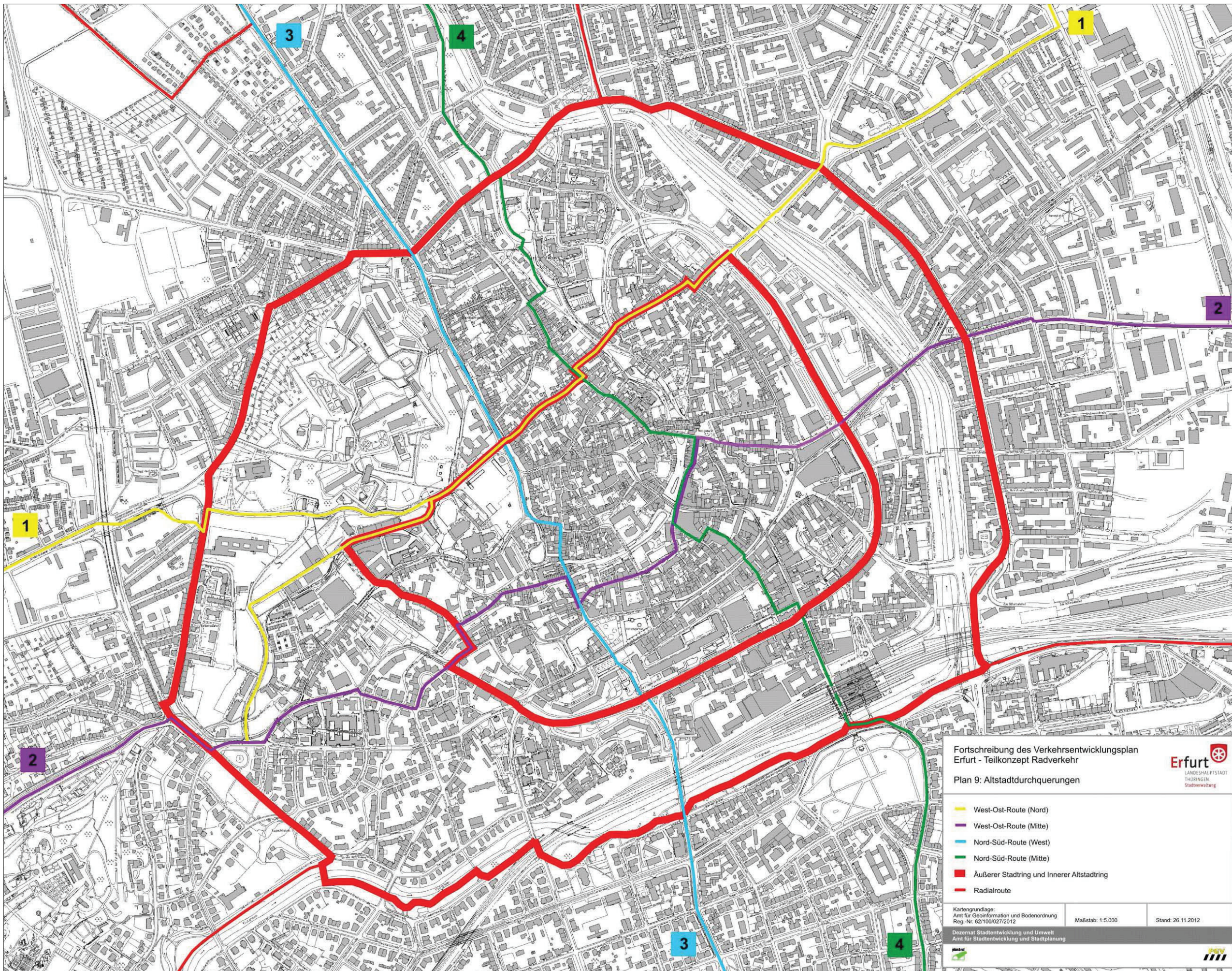




Fortschreibung des Verkehrsentwicklungsplan
 Erfurt - Teilkonzept Radverkehr
 Plan 7: Radverkehrsnetz - Ausschnitt Innenstadt



- Hauptrouten (Stadtnetz) ➔ Fahrtrichtung
- - - Hauptroute (Schiebestrecke)
- Nebenrouten
- Gera-Radweg, Thüringer Städtekette
- Begegnungszone Innenstadt



Altstadtdurchquerungen

1 West-Ost-Route (Nord)

**Anbindung an die Radial-
routen 10, 11 und 4**

(Bindersleben) – Binderslebener Landstraße – Lauentor – Domplatz (Benaryplatz) – Bonemilchstraße – Max.-Welsch-Straße – Domplatz – Pergamentergasse – Michaelisstraße – Augustinerstraße – Johannesstraße – Franckestraße – Schlachthofstraße – (Krämpfervorstadt)

2 West-Ost-Route (Mitte)

**Anbindung an die Radial-
routen 10 und 5**

(Messegelände) Gothaer Straße – Benaryplatz – Bonifaciusstraße – Brühler Straße – Gorkistraße – Wilhelm-Külz-Straße – Regierungsstraße – Holzheienstraße – Fischersand – Lange Brücke – Marstallstraße – Barfüßerstraße – Junkersand – Kürschnergasse – Meienbergstraße – Krämpferstraße – (Krämpfervorstadt)

3 Nord-Süd-Route (West)

**Anbindung an die Radial-
routen 1 und 8**

(Moskauer Platz) Nordhäuser Straße – Andreasstraße – Domplatz – Kettenstraße – Lange Brücke – Eichenstraße – Löberstraße – Arnstädter Straße – (Löbervorstadt)

4 Nord-Süd-Route (Mitte)

**Anbindung an die Radial-
routen 2 und 7**

(Venedig) – Moritzstraße – Michaelisstraße – Rathausbrücke – Kürschnergasse – Junkersand – Barfüßerstraße – Grafengasse – Borngasse – Mühlgasse – Augustmauer – Bahnhofstraße – Schillerstraße – Windthorststraße – (Wiesenhügel)