
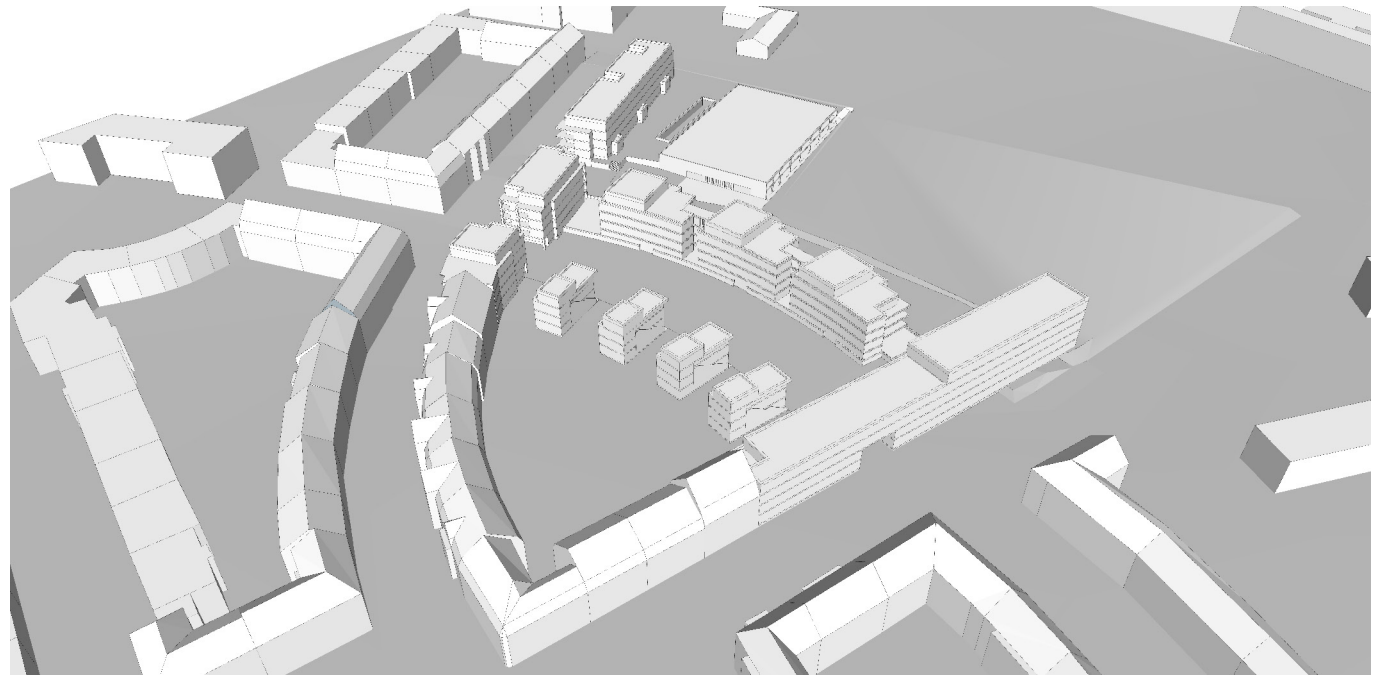


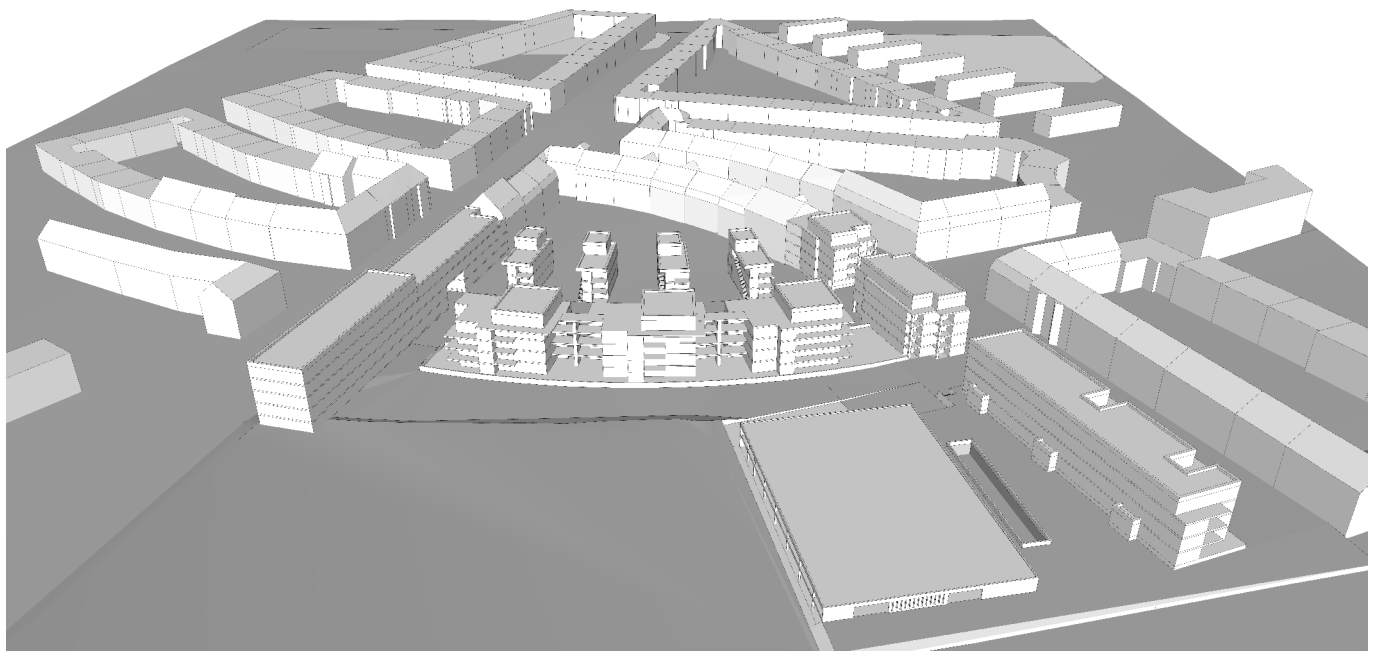
Blick auf die südlichen Torhäuser

- Planzeichenerklärung
- Grenze des räumlichen Geltungsbereiches

 - Verkehrsflächen
 öffentliche Verkehrsflächen
 private Verkehrsflächen



Blick auf den nördlichen Quartierschluss



Blick auf die westlichen Terrassen der Bogenhäuser

Planverfasser: Schettler Architekten
 Ackerwand 15, 99423 Weimar
 Amt für Stadtentwicklung und Stadtplanung
 Loberstraße 34, 99096 Erfurt

Bebauungsplan ANV665 "Borntalbogen"

Vorentwurf

