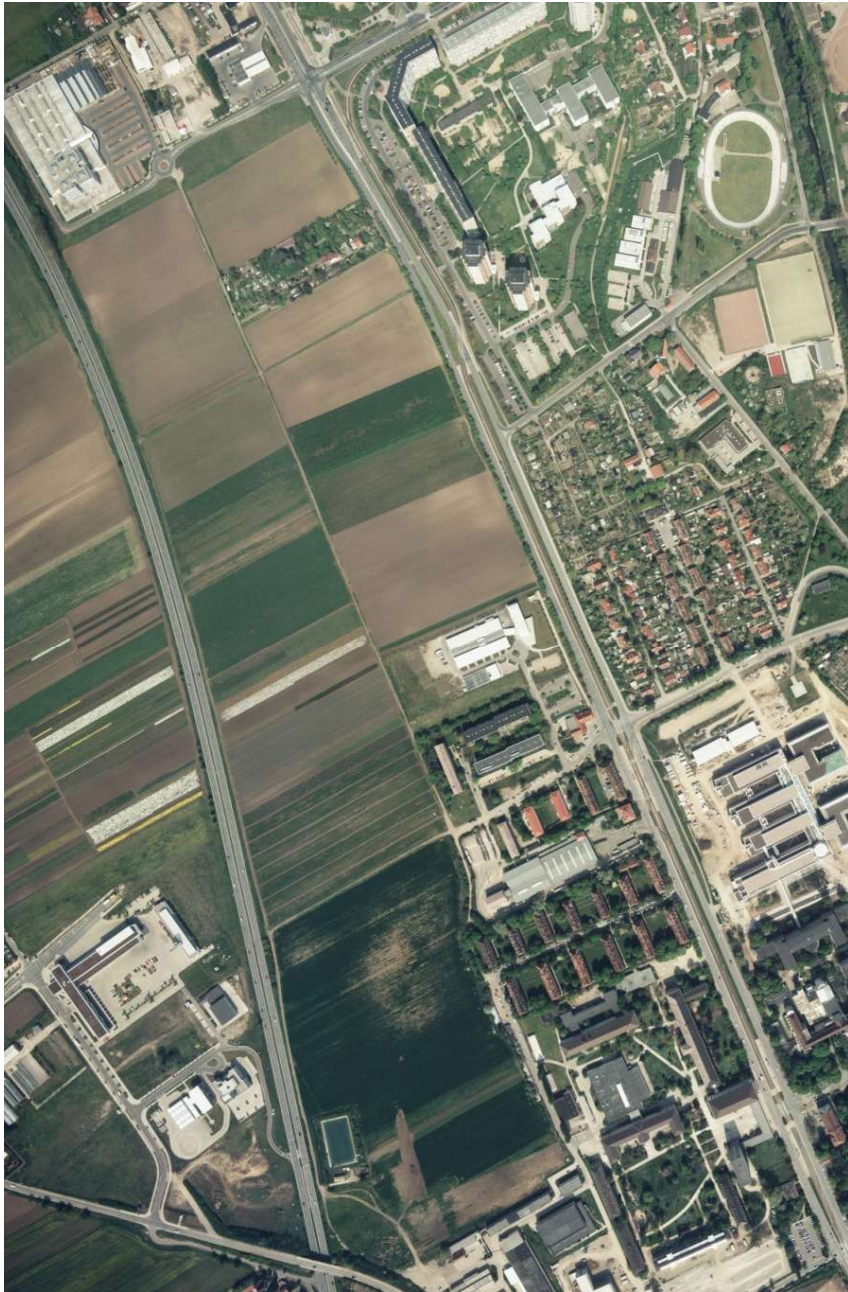


## Fotodokumentation



**Ausgangslage 1999**  
nördlicher Teil des Entwicklungsbereiches (Blick von Süden)



**Ausgangslage 1999**  
**Südlicher Teil des Entwicklungsbereiches (Blick von Süden)**





**Bebauung 2014 (Blick von Süden)**



**Wohnquartier Nord (Blick von Süden)**





Wohnquartier Nord - Mischgebiet



Universität





**Gebäude der Universität (Blick von Norden)**



**Am Unigarten (Blick von Norden)**





Wohnquartier Nord (Blick von Westen)



Am Unigarten (Blick von Norden)





**Am Unigarten (Blick von Süden)**



**Blick von Norden (Nordhäuser Straße und B4)**





**Neubau Universitätsbibliothek**



**Bebauung südlich der Augsburgener Straße (ANV621)**





Neubau Polizeiinspektion Nord



Blick nach Süden