

VARIANTE LÄNGSPARKER: 29 Stellplätze

**Defensionskaserne . Erfurt**

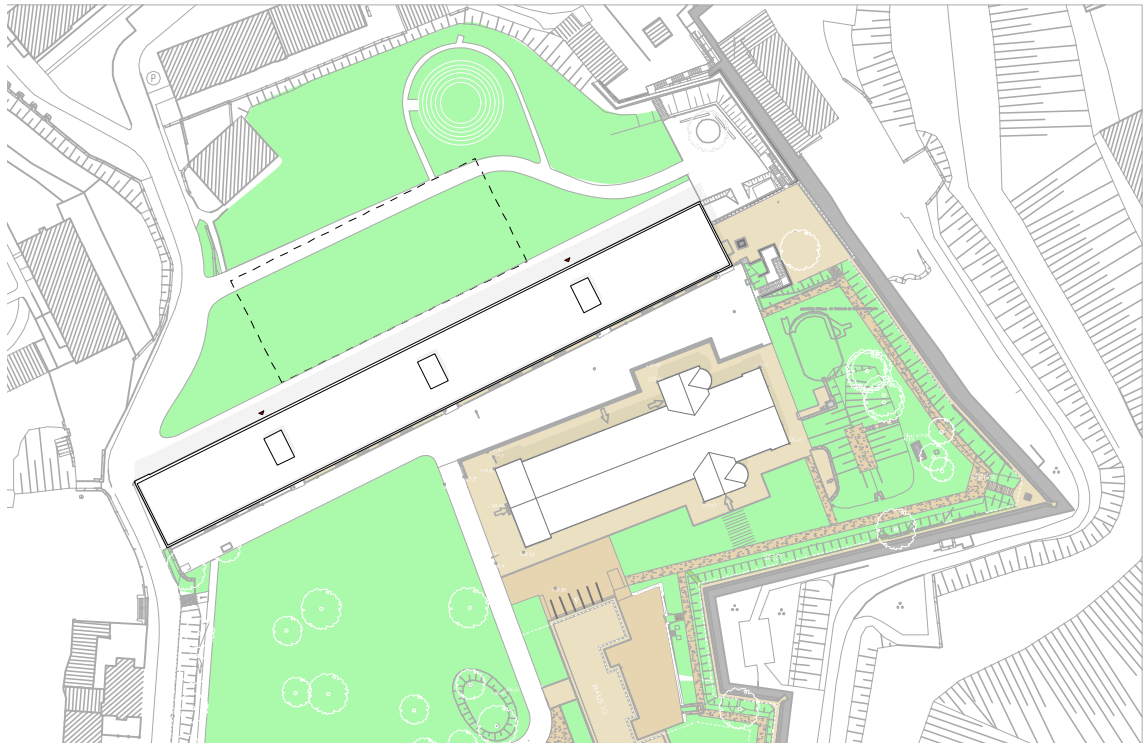
**VARIANTEN STELLPLÄTZE**

Stand: 01.07.2013

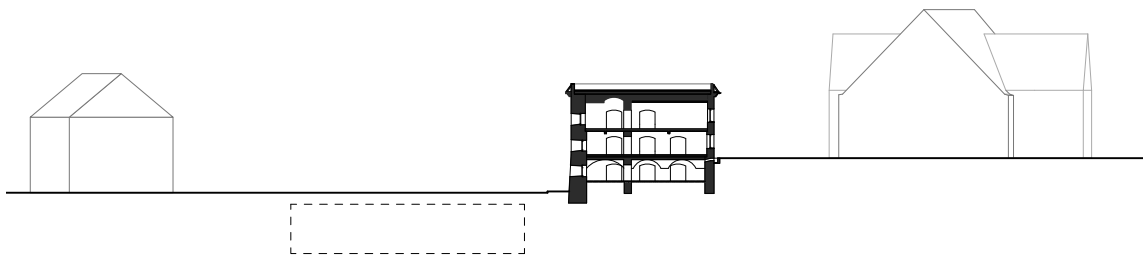
**Variante ausgehend von Rückbau Dach**  
(Stellplatzanzahl lt. Vollzug der Thüringer Bauordnung)

Finanzierungsmodell 1.1.2 / 1.1.3

"(...)Der Stellplatzbedarf ist in der Regel nach der Nutzfläche zu berechnen; ergibt sich dabei ein offensichtliches Missverhältnis zum tatsächlichen Stellplatzbedarf so ist die Zahl der Beschäftigten zu Grunde zu legen. (...)"



VARIANTE TIEFGARAGE : VORHALTEFLÄCHE FÜR 62 Stellplätze



SCHNITT SCHEMATISCH

**Defensionskaserne . Erfurt**

**VARIANTEN STELLPLÄTZE**

Stand: 19.07.2013

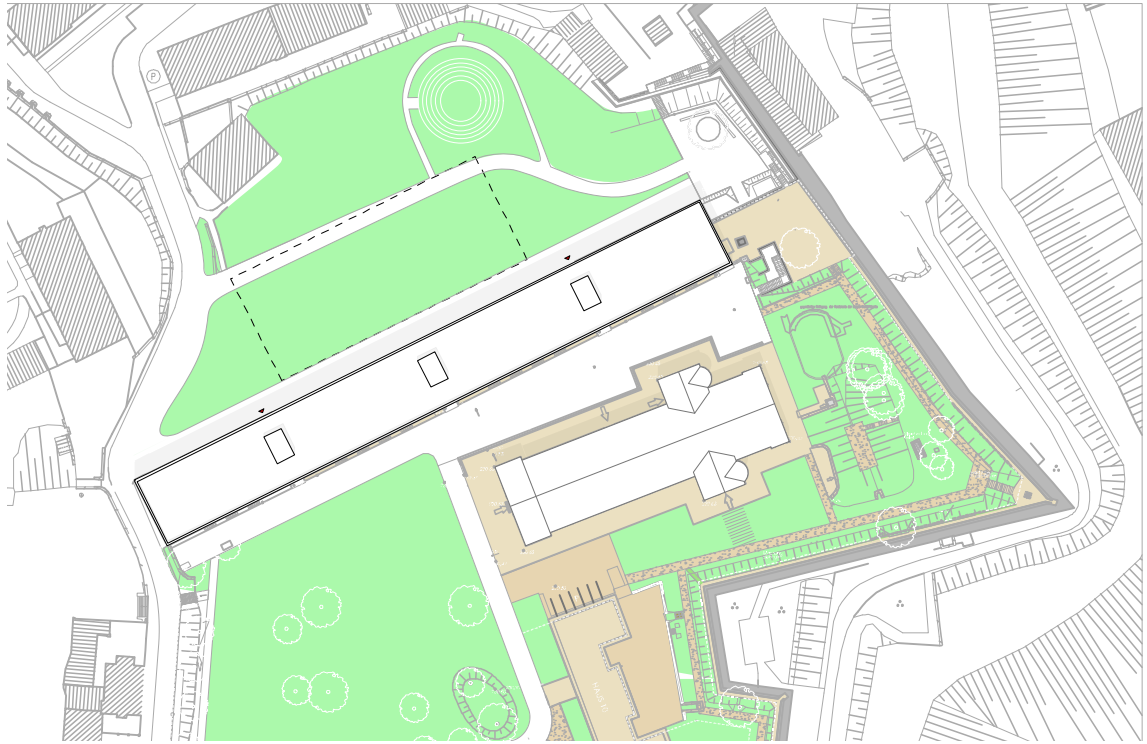
Variante ausgehend von Rückbau Dach  
(Stellplatzanzahl lt. Vollzug der Thüringer Bauordnung)

NGF: 3.492m<sup>2</sup> abzgl. 20% =  
entspricht:  
abzgl. 20% Bes. (14)

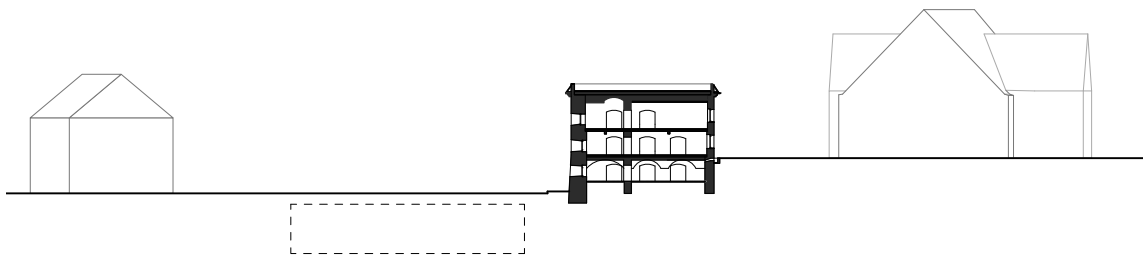
2.794m<sup>2</sup> Bürofläche  
70 St.Pl.  
56 St.Pl.

Finanzierungsmodelle 2.1.1 / 2.2.1 / 3.1.1 / 3.2.1

-  
zzgl. Stellplätze niederschwellige Nutzung (6) **62 St.Pl.**



VARIANTE TIEFGARAGE : VORHALTEFLÄCHE FÜR 51 Stellplätze



SCHNITT SCHEMATISCH

**Defensionskaserne . Erfurt**

**VARIANTEN STELLPLÄTZE**

Stand: 19.07.2013

Variante ausgehend von Rückbau Dach  
(Stellplatzanzahl lt. Vollzug der Thüringer Bauordnung)

NGF: 2.290m<sup>2</sup> abzgl. 20% =  
entspricht:  
abzgl. 20% Bes. (9)

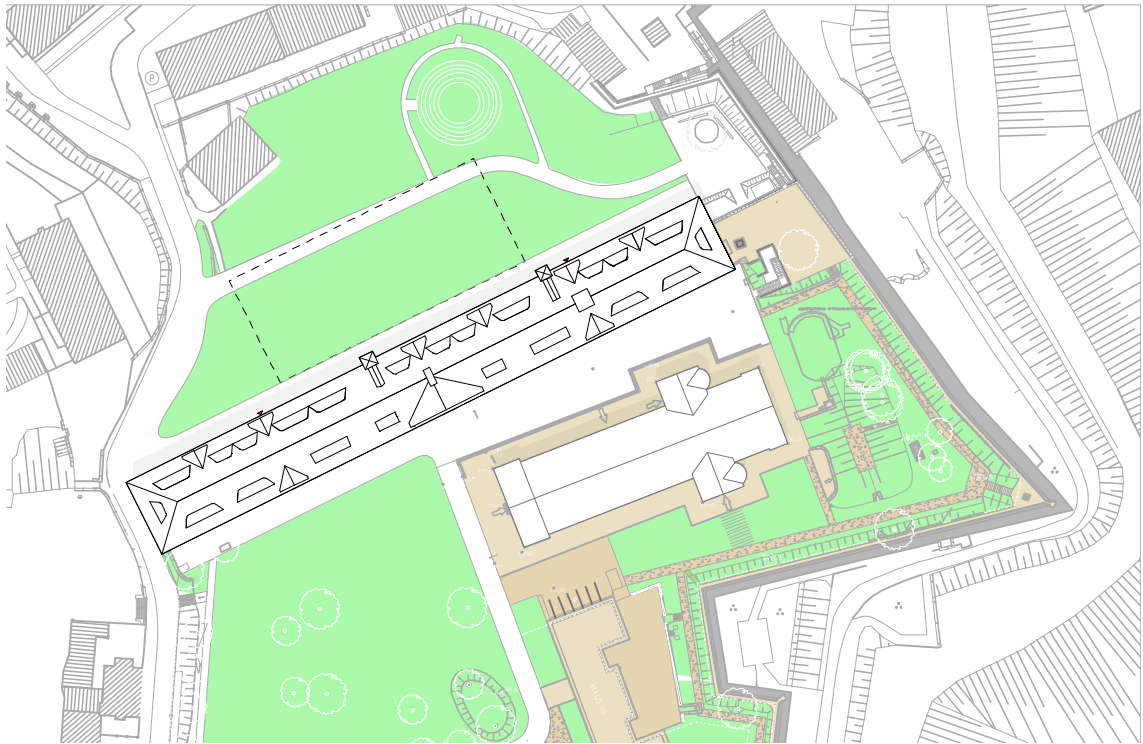
1.832m<sup>2</sup> Bürofläche

46 St.Pl.

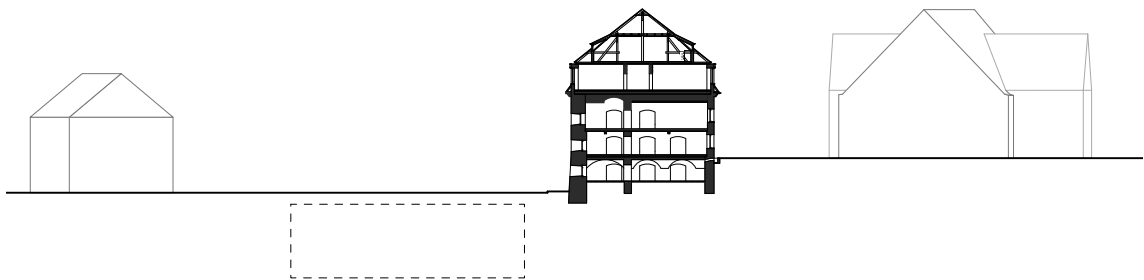
37 St.Pl.

Finanzierungsmodelle 2.1.2 / 2.2.2 / 3.1.2 / 3.2.2

zzgl. Stellplätze niederschwellige Nutzung (14) **51 St.Pl.**

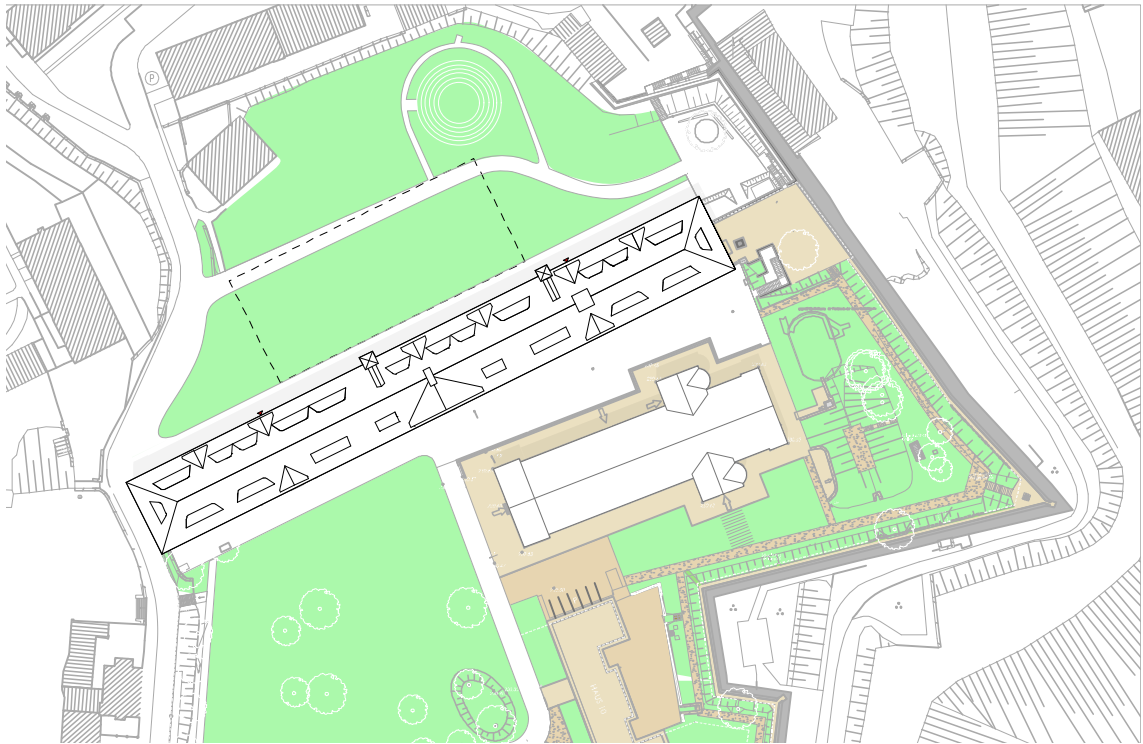


VARIANTE TIEFGARAGE : VORHALTEFLÄCHE FÜR 87 Stellplätze

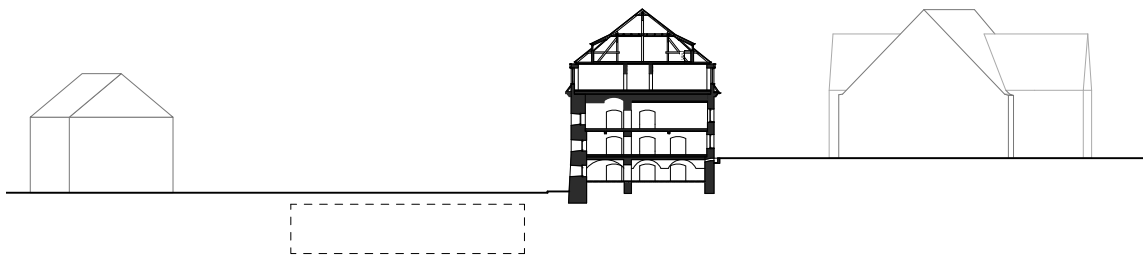


SCHNITT SCHEMATISCH

Defensionskaserne . Erfurt	VARIANTEN STELLPLÄTZE	Stand: 19.07.2013
Variante ausgehend von Erhalt Dach (Stellplatzanzahl lt. Vollzug der Thüringer Bauordnung)  Finanzierungsmodelle 4.1	NGF: 4.390m <sup>2</sup> abzgl. 20% = entspricht: abzgl. 20% Bes. (18)  zzgl. Stellplätze niederschwellige Nutzung (17)	<u>3.512m<sup>2</sup> Bürofläche</u> 88 St.Pl. <u>70 St.Pl.</u> <b>87 St.Pl.</b>



VARIANTE TIEFGARAGE : VORHALTEFLÄCHE FÜR 46 Stellplätze



SCHNITT SCHEMATISCH

**Defensionskaserne . Erfurt**

VARIANTEN STELLPLÄTZE

Stand: 19.07.2013

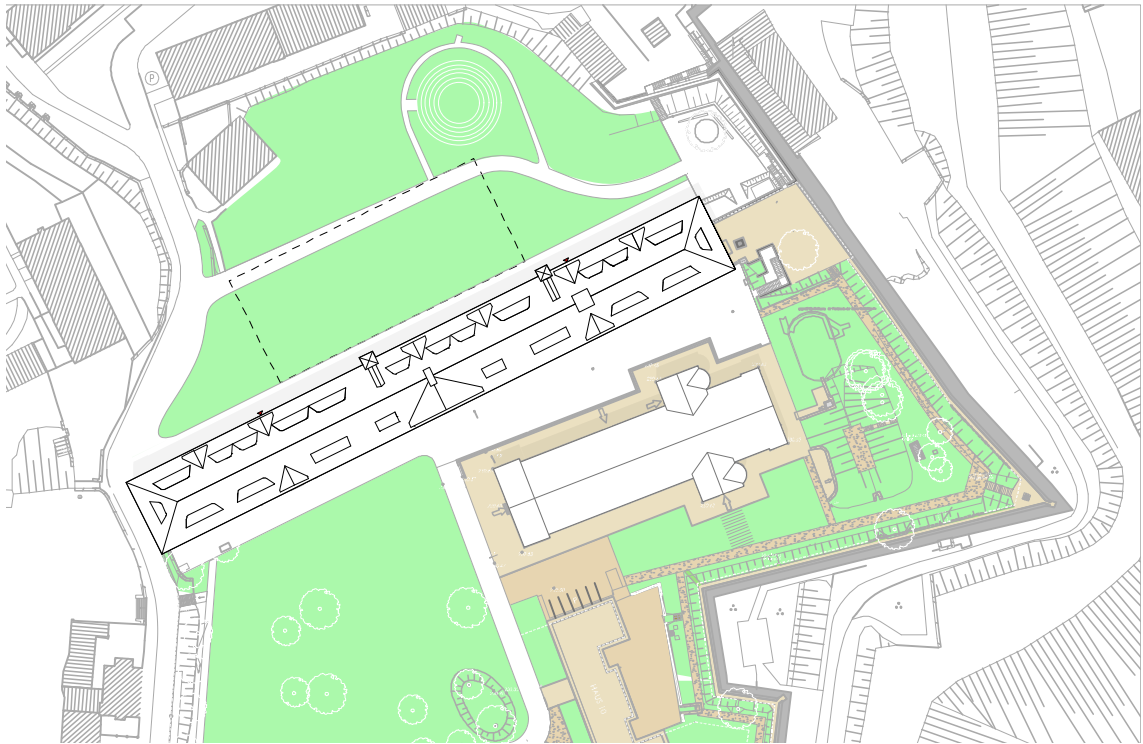
Variante ausgehend von Erhalt Dach  
(Stellplatzanzahl lt. Vollzug der Thüringer Bauordnung)

Fläche niederschwellige Nutzung

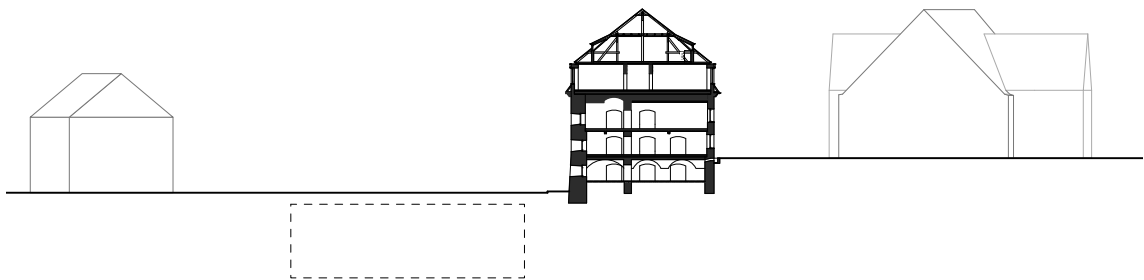
6.866m<sup>2</sup> entspr.:

**46 St.Pl.**

Finanzierungsmodell 4.2



VARIANTE TIEFGARAGE : VORHALTEFLÄCHE FÜR 140 Stellplätze



SCHNITT SCHEMATISCH

**Defensionskaserne . Erfurt**

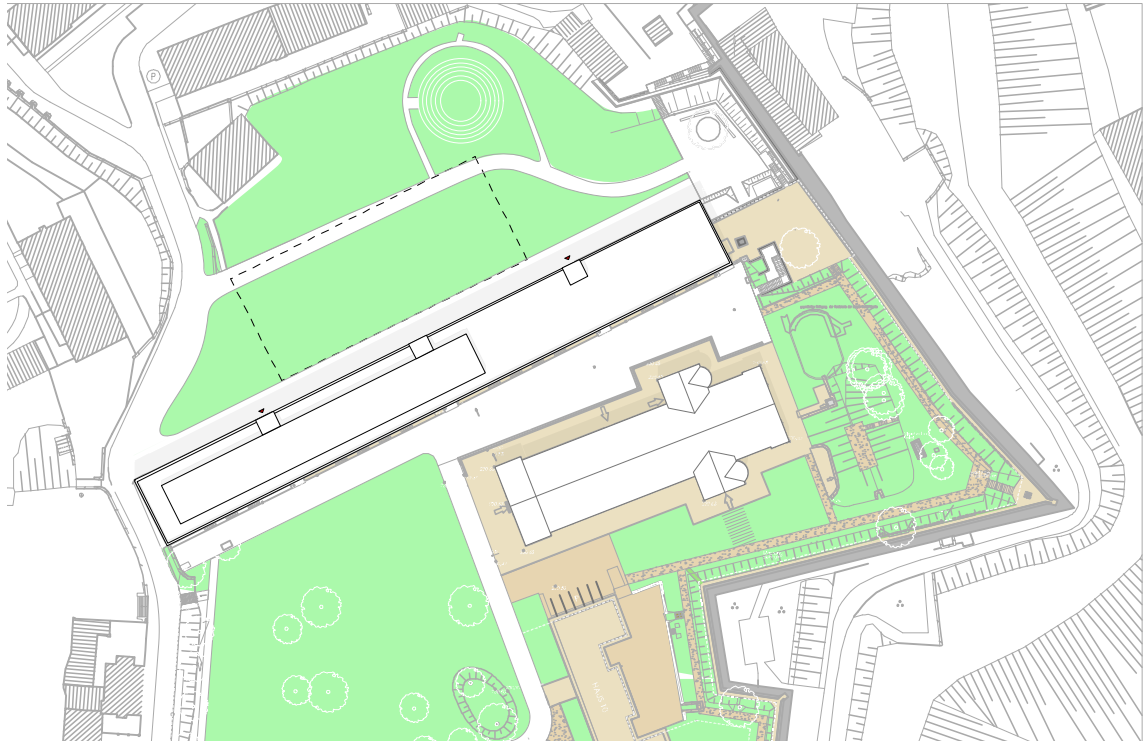
**VARIANTEN STELLPLÄTZE**

Stand: 19.07.2013

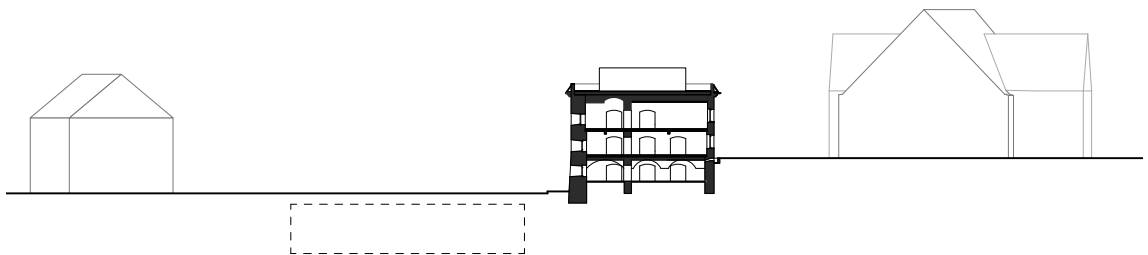
Variante ausgehend von Erhalt Dach  
(Stellplatzanzahl lt. Vollzug der Thüringer Bauordnung)

Finanzierungsmodell 4.3

NGF: 8.749m<sup>2</sup> abzgl. 20% = 6.999m<sup>2</sup> NE  
entspricht: 175 St.Pl.  
abzgl. 20% Bes. (35) **140 St.Pl.**



VARIANTE TIEFGARAGE : VORHALTEFLÄCHE FÜR 79 Stellplätze



SCHNITT SCHEMATISCH

Defensionskaserne . Erfurt	VARIANTEN STELLPLÄTZE	Stand: 29.08.2013
Variante ausgehend von Rückbau Dach (Stellplatzanzahl lt. Vollzug der Thüringer Bauordnung)  Finanzierungsmodell 5	NGF: 4.555m <sup>2</sup> abzgl. 20% = entspricht: abzgl. 20% Bes. (18)  zzgl. Stellplätze niederschwellige Nutzung (6)	<u>3.644m<sup>2</sup> Bürofläche</u> 91 St.Pl. <u>73 St.Pl.</u>  <u>79 St.Pl.</u>