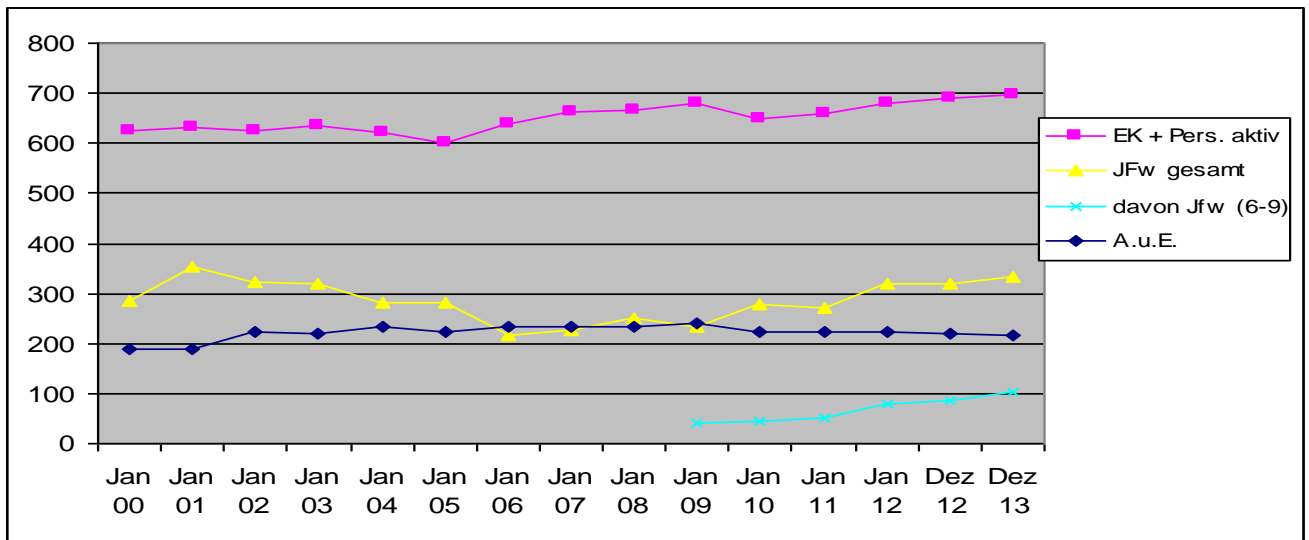
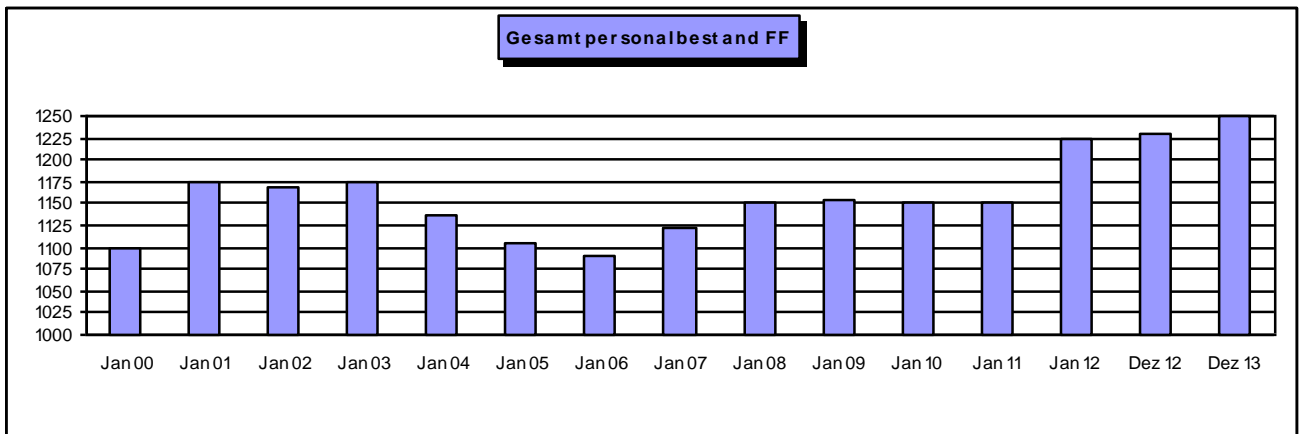


Jahre	EK + Pers. aktiv	JFw <u>gesamt</u>	davon Jfw (6-9)	A.u.E.	Gesamt
Jan 00	626	284		189	1099
Jan 01	632	353		190	1175
Jan 02	624	322		222	1168
Jan 03	634	319		220	1173
Jan 04	621	281		234	1136
Jan 05	600	283		222	1105
Jan 06	638	218		234	1090
Jan 07	661	227		234	1122
Jan 08	666	250		234	1150
Jan 09	679	235	41	241	1155
Jan 10	650	278	45	223	1151
Jan 11	660	270	52	222	1152
Jan 12	681	319	80	223	1223
Dez 12	688	320	85	220	1228
Dez 13	698	333	103 (68m, 35w)	218	1249

Tab. 1 Statistik Mitglieder FFw



Tab. 2 graphische Darstellung der Stärke der Einsatzkräfte Jugendfeuerwehr und Alters- und Ehrenabteilung



Tab. 3 graphische Darstellung der Gesamtstärke

Feuerwehreinheit	zur Zeit einsetzbar	+ AGT BF als Angehörige FF
Alach	7	
Bindersleben	5	
Bischleben	7	2
Büßleben	4	
Dittelstedt	13	3
Frienstedt	8	2
LG Ermstedt	0	
Gispersleben	12	5
Hochheim	2	5
Ilversgehofen	9	1
Kerspleben + LG	17	1
Kühnhausen	2	1
LG Tiefthal	1	
Marbach	13	1
Melchendorf + LG	7	
Mittelhausen	10	
Molsdorf	2	1
Möbisburg	5	
Töttelstädt	2	
Schmira	3	
Schwerbörn	6	2
Stotternheim	6	
Vieselbach + LG	8	
Waltersleben	8	5
<b>Gesamt</b>	<b>157</b>	<b>29</b>

Tab. 4 Atemschutzgeräteträger Stand 31.12.2013