

VARIANTE LÄNGSPARKER: 29 Stellplätze

Defensionskaserne . Erfurt

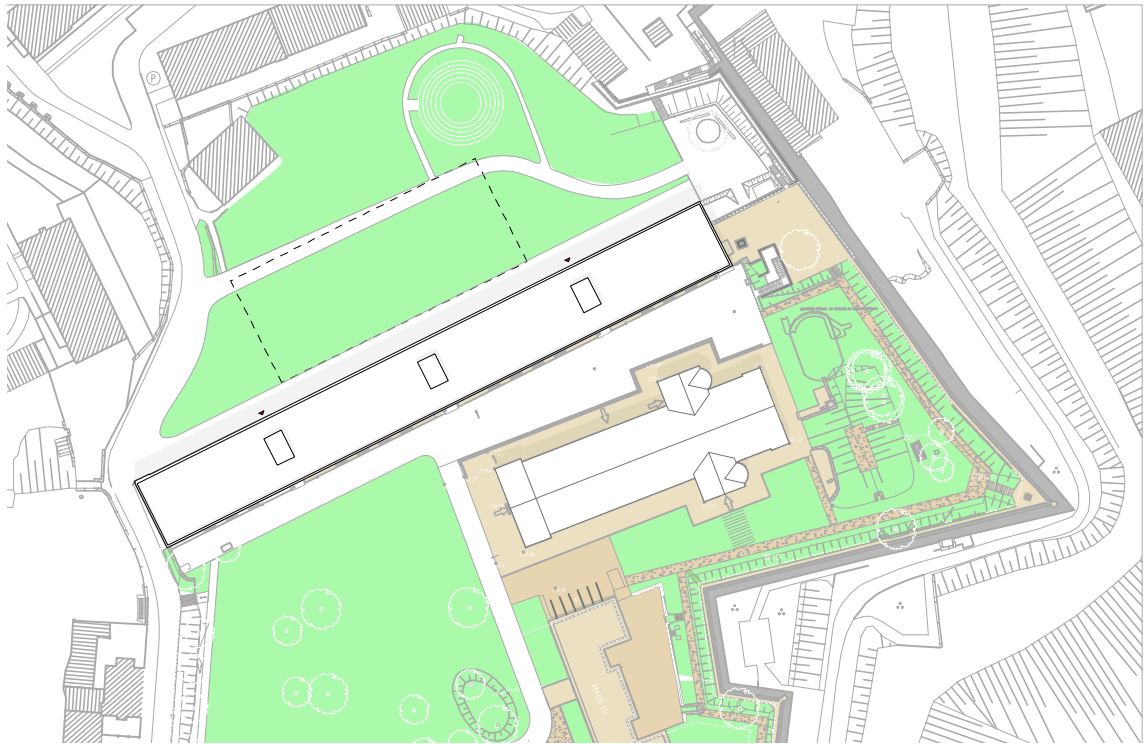
VARIANTEN STELLPLÄTZE

Stand: 01.07.2013

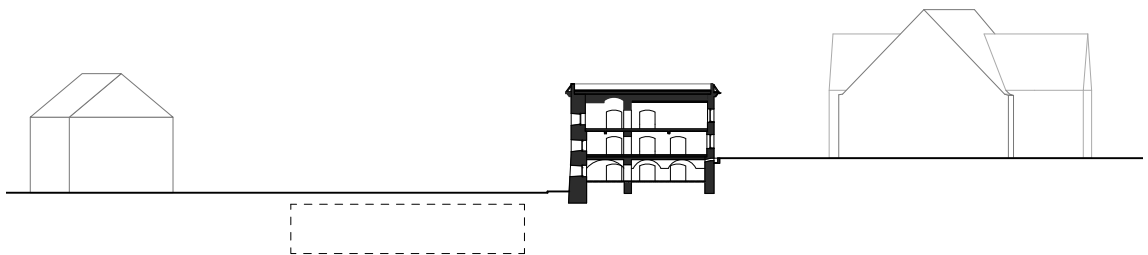
Variante ausgehend von Rückbau Dach
(Stellplatzanzahl lt. Vollzug der Thüringer Bauordnung)

Finanzierungsmodell 1.1.2 / 1.1.3

"(...)Der Stellplatzbedarf ist in der Regel nach der Nutzfläche zu berechnen; ergibt sich dabei ein offensichtliches Missverhältnis zum tatsächlichen Stellplatzbedarf so ist die Zahl der Beschäftigten zu Grunde zu legen. (...)"



VARIANTE TIEFGARAGE : VORHALTEFLÄCHE FÜR 62 Stellplätze



SCHNITT SCHEMATISCH

Defensionskaserne . Erfurt

VARIANTEN STELLPLÄTZE

Stand: 19.07.2013

Variante ausgehend von Rückbau Dach
(Stellplatzanzahl lt. Vollzug der Thüringer Bauordnung)

NGF: 3.492m² abzgl. 20% =
entspricht:
abzgl. 20% Bes. (14)

2.794m² Bürofläche

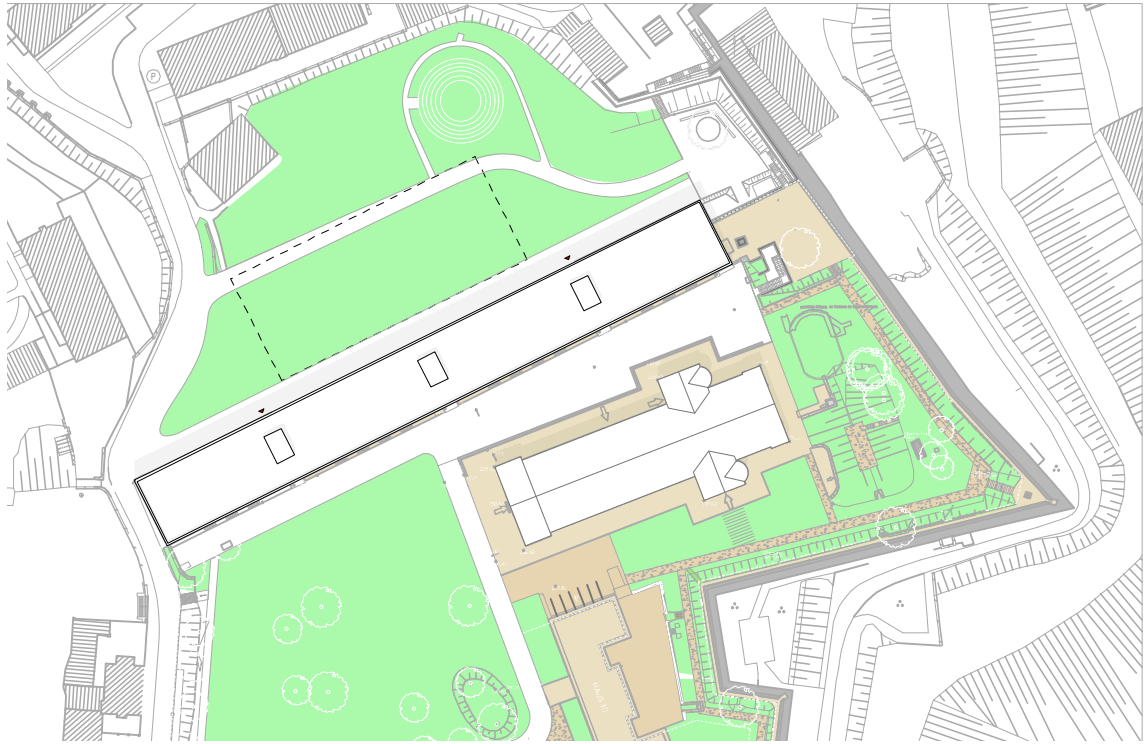
70 St.Pl.

56 St.Pl.

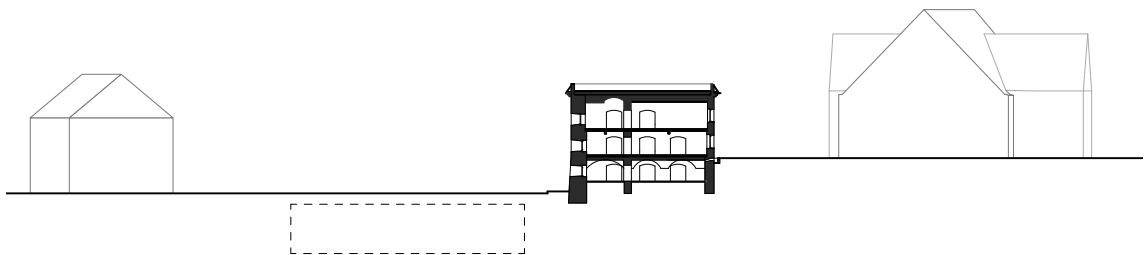
Finanzierungsmodelle 2.1.1 / 2.2.1 / 3.1.1 / 3.2.1

-
zzgl. Stellplätze niederschwellige Nutzung (6)

62 St.Pl.



VARIANTE TIEFGARAGE : VORHALTEFLÄCHE FÜR 51 Stellplätze



SCHNITT SCHEMATISCH

Defensionskaserne . Erfurt

VARIANTEN STELLPLÄTZE

Stand: 19.07.2013

Variante ausgehend von Rückbau Dach
(Stellplatzanzahl lt. Vollzug der Thüringer Bauordnung)

NGF: 2.290m² abzgl. 20% =
entspricht:
abzgl. 20% Bes. (9)

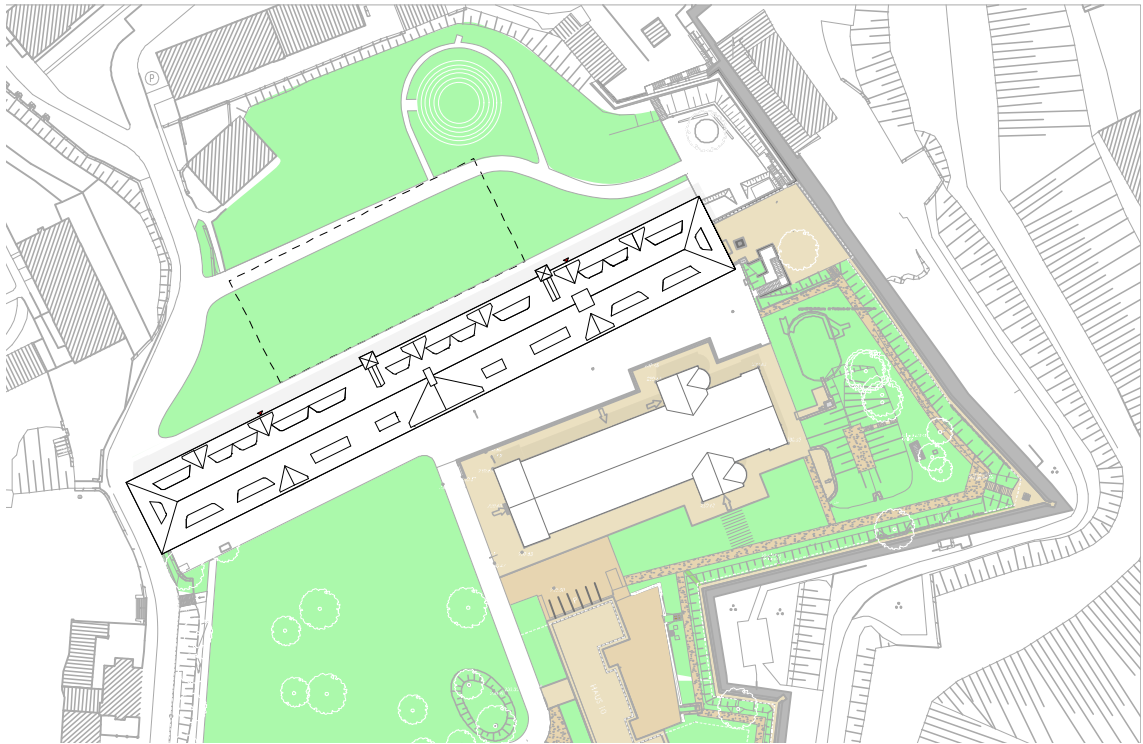
1.832m² Bürofläche

46 St.Pl.

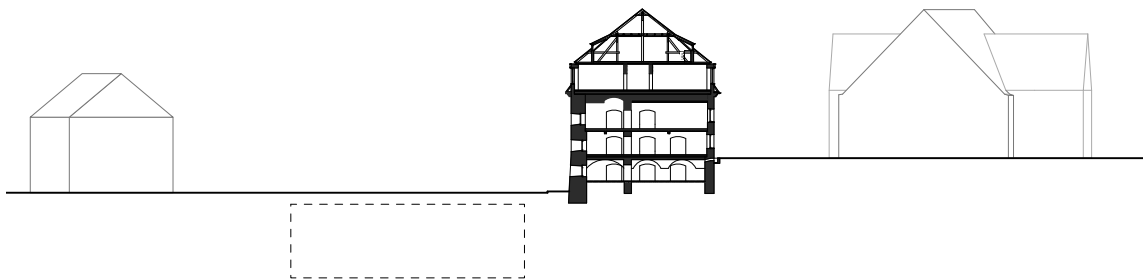
37 St.Pl.

Finanzierungsmodelle 2.1.2 / 2.2.2 / 3.1.2 / 3.2.2

zzgl. Stellplätze niederschwellige Nutzung (14) **51 St.Pl.**

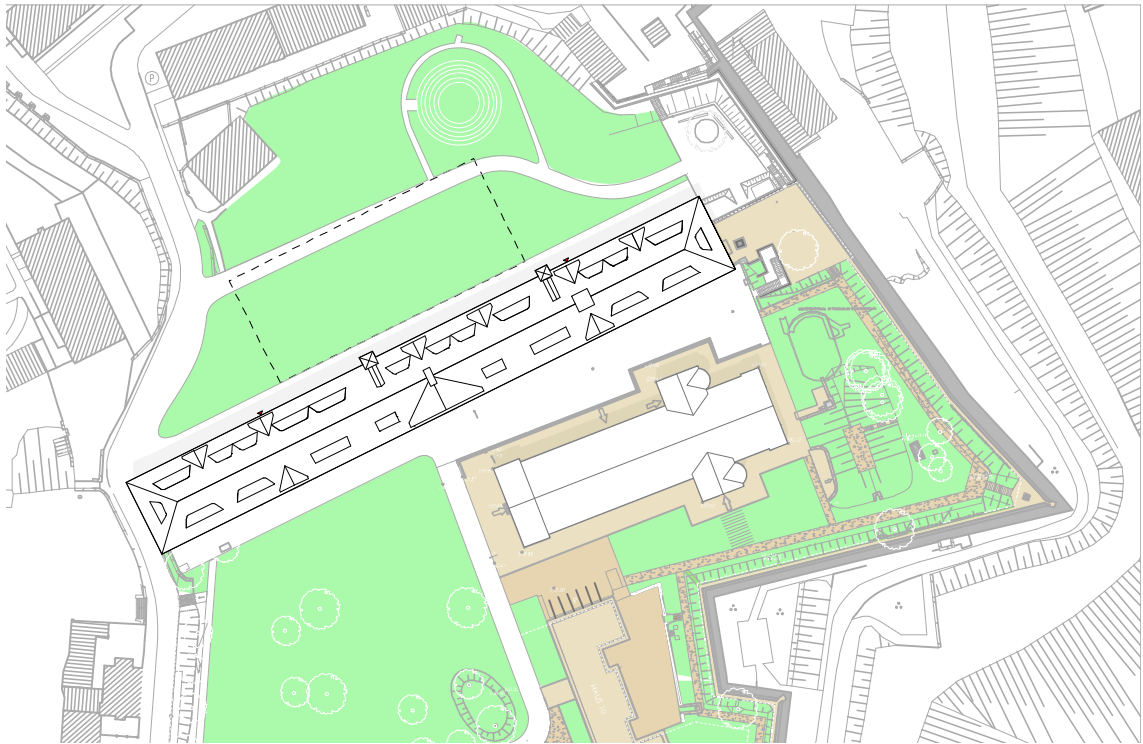


VARIANTE TIEFGARAGE : VORHALTEFLÄCHE FÜR 87 Stellplätze

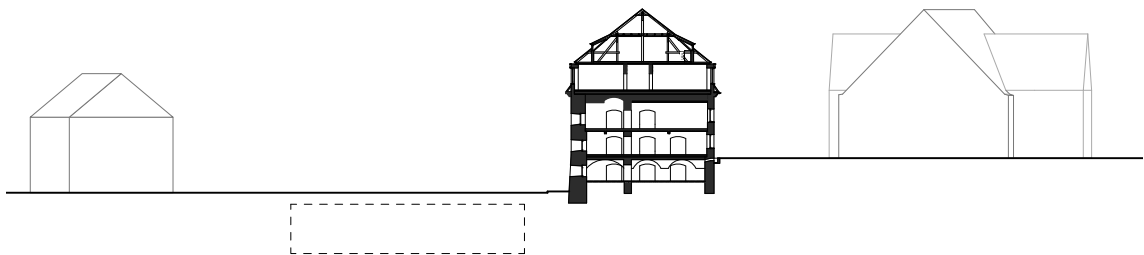


SCHNITT SCHEMATISCH

Defensionskaserne . Erfurt	VARIANTEN STELLPLÄTZE	Stand: 19.07.2013
Variante ausgehend von Erhalt Dach (Stellplatzanzahl lt. Vollzug der Thüringer Bauordnung) Finanzierungsmodelle 4.1	NGF: 4.390m ² abzgl. 20% = entspricht: abzgl. 20% Bes. (18) zzgl. Stellplätze niederschwellige Nutzung (17)	<u>3.512m² Bürofläche</u> 88 St.Pl. <u>70 St.Pl.</u> 87 St.Pl.



VARIANTE TIEFGARAGE : VORHALTEFLÄCHE FÜR 46 Stellplätze



SCHNITT SCHEMATISCH

Defensionskaserne . Erfurt

VARIANTEN STELLPLÄTZE

Stand: 19.07.2013

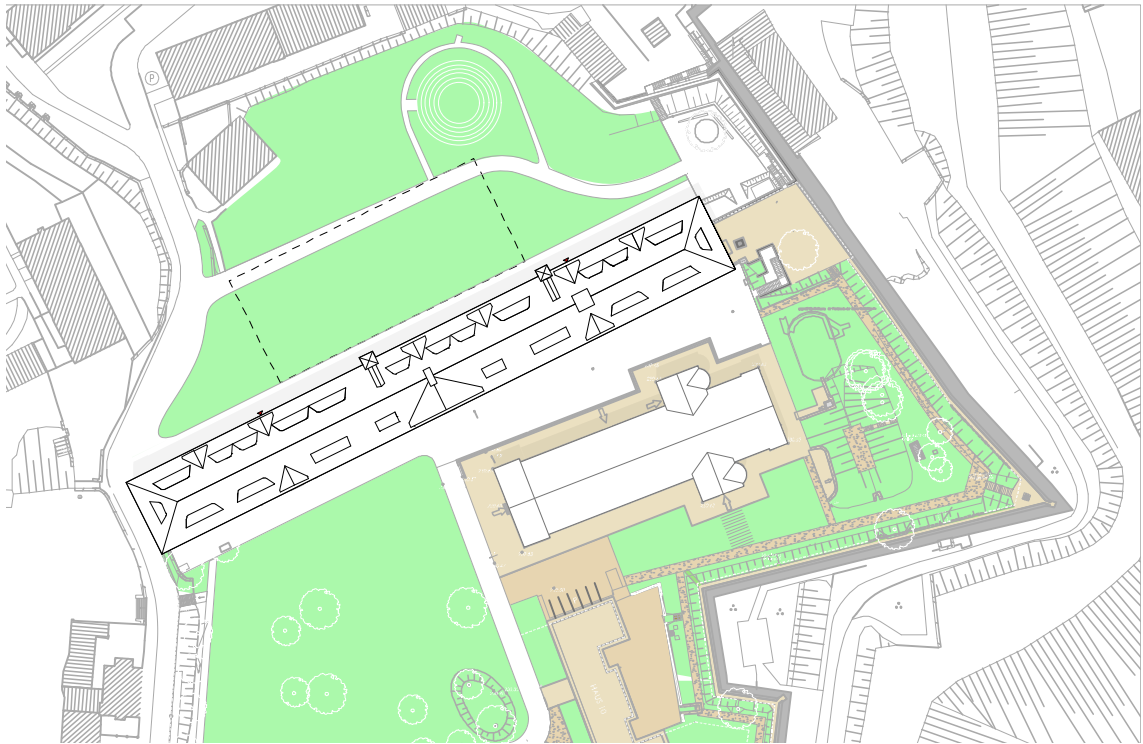
Variante ausgehend von Erhalt Dach
(Stellplatzanzahl lt. Vollzug der Thüringer Bauordnung)

Fläche niederschwellige Nutzung

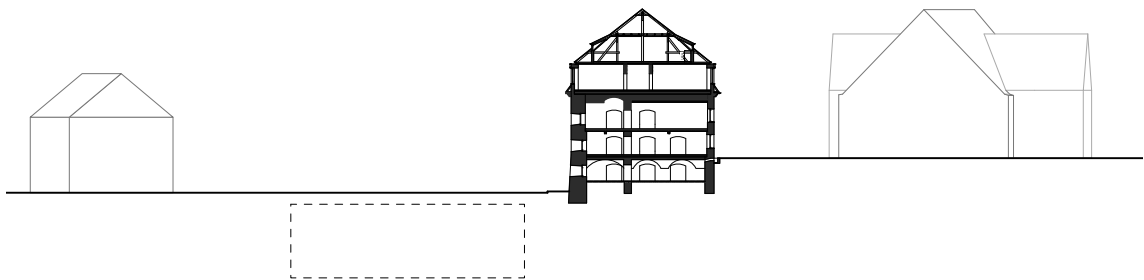
6.866m² entspr.:

46 St.Pl.

Finanzierungsmodell 4.2



VARIANTE TIEFGARAGE : VORHALTEFLÄCHE FÜR 140 Stellplätze



SCHNITT SCHEMATISCH

Defensionskaserne . Erfurt

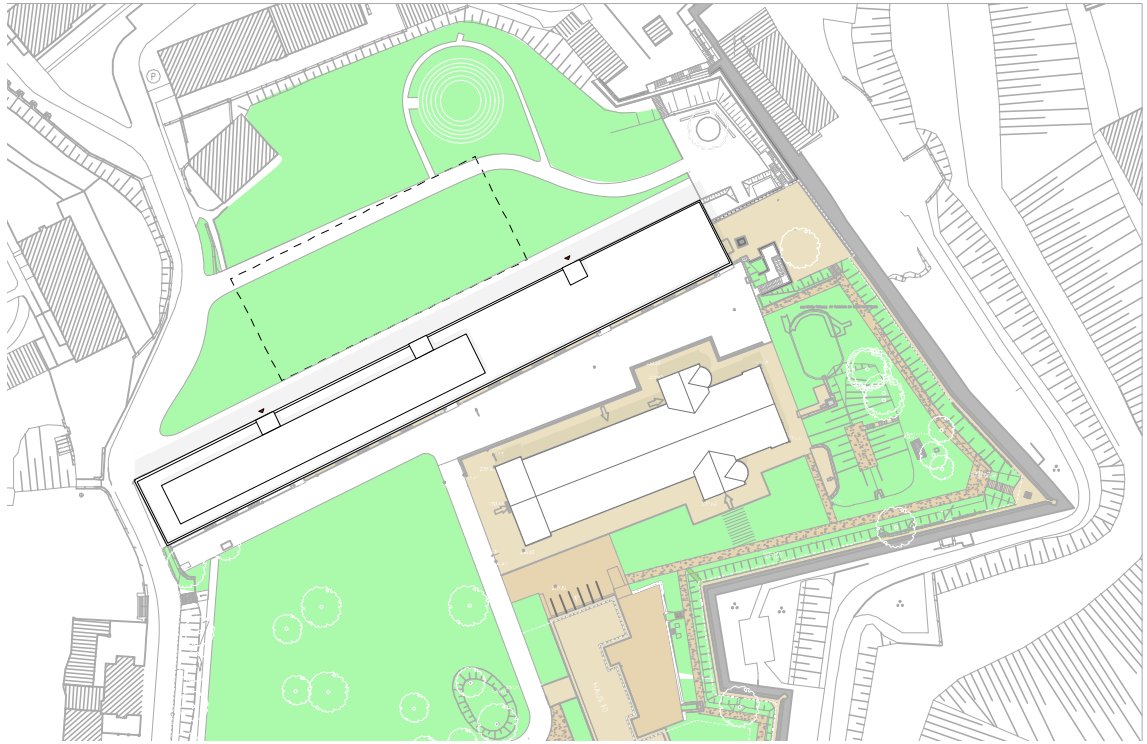
VARIANTEN STELLPLÄTZE

Stand: 19.07.2013

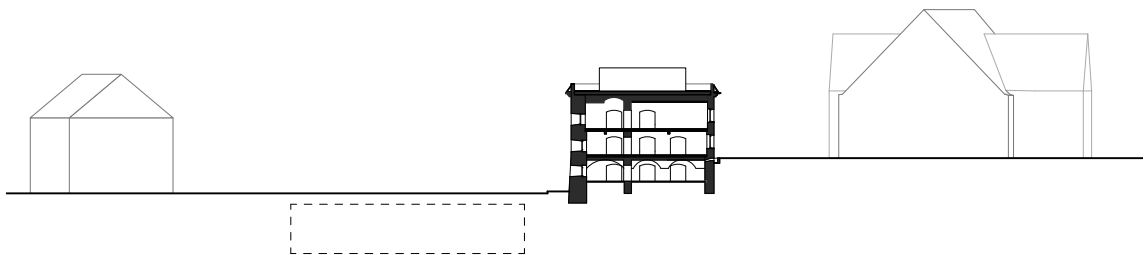
Variante ausgehend von Erhalt Dach
(Stellplatzanzahl lt. Vollzug der Thüringer Bauordnung)

Finanzierungsmodell 4.3

NGF: 8.749m² abzgl. 20% = 6.999m² NE
entspricht: 175 St.Pl.
abzgl. 20% Bes. (35) **140 St.Pl.**



VARIANTE TIEFGARAGE : VORHALTEFLÄCHE FÜR 79 Stellplätze



SCHNITT SCHEMATISCH

Defensionskaserne . Erfurt

VARIANTEN STELLPLÄTZE

Stand: 29.08.2013

Variante ausgehend von Rückbau Dach
(Stellplatzanzahl lt. Vollzug der Thüringer Bauordnung)

NGF: 4.555m² abzgl. 20% =
entspricht:
abzgl. 20% Bes. (18)

3.644m² Bürofläche

91 St.Pl.

73 St.Pl.

Finanzierungsmodell 5

zzgl. Stellplätze niederschwellige Nutzung (6)

79 St.Pl.