

# Gestaltungskonzept Neugestaltung Fußgängerzone Berliner Platz Fotodokumentation



**Auftraggeber:**  
Stadtverwaltung Erfurt  
Amt für Stadtentwicklung und Stadtplanung  
Löberstraße 34  
99096 Erfurt

Erfurt, den 30. November 2010

Fußgängerzone des Berliner Platzes von der Warschauer Straße im Süden bis zur Prager Straße im Norden



Vorplatz mit Wasserbecken



Blick von Warschauer Straße in Fußgängerzone



Mehrzweckgebäude mit Bibliothek, Buchhandlung



und Gaststätte



Fußgängerzone mit diversen Schnellrestaurants



und Bekleidungsgeschäften





Lebensmittel- und Getränkemarkt gegenüber der Sporthalle



Blick zu Prager Straße in Höhe der Sporthalle



Beispiel für die zahlreichen Rampen- und Stufenanlagen der einzelnen Plateaus



Blick in die Berliner Straße vom Berliner Platz



Wohneingänge und Vorgärten der Berliner Straße



Blick von Osten in die Berliner Straße Richtung Berliner Platz





Durchgang zu östlichem Wohnquartier



Pavillon mit Lebensmittelfachgeschäft



Pavillon Berliner Platz 5



Pavillon Berliner Platz 6



Blick Richtung Nordwest auf leerstehenden Pavillon



Leerstehender Pavillon am Berliner Platz 7





Pflanzflächen mit Bronzeplastik nordwestlich in der Fußgängerzone



Pflanzflächen und Beete



Blick in westliches Wohnquartier



Pavillon im nordwestlichen Teil des Berliner Platz



Blick zum Moskauer Platz nördlich der Fußgängerzone



Blick von der Straße der Nationen zur Fußgängerzone des Platzes



## Wegeflächen und Stufenanlagen



Unfallgefahren durch alte und gebrochene Wegebeläge



zerstörte Stufenanlage



Trampelpfad zum Berliner Platz Ecke Prager Straße und Warschauer Straße



häufig wechselnde Wegebeläge



unterirdische Kanalanlage in der Berliner Straße



Herausragende Wurzeln im Wegebereich



## Mauern



gut erhaltene Stützmaueranlage



Natursteinmauer ohne Abdeckplatte



Betonformsteinmauer



## Vegetation



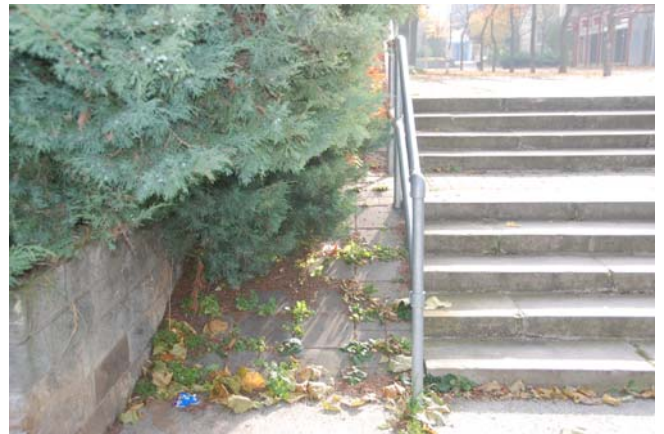
hohe Baum- und Strauchpflanzungen in Sichtbeziehungen



kleinteilige und unattraktive Pflanzenbestände



Gestörte Sichtbeziehungen und Lichtmangel durch hohe Strauchbestände



Überwucherte Wegefläche





## Ausstattungs-elemente



Wasserbecken Ecke Prager Straße und Warschauer Straße



Pergolenanlage entlang der Fußgängerzone



Beispiel für diverse Bronzeplastiken entlang der Fußgängerzone



Mastleuchte



Bank



Abfallbehälter an einer Pergola



## Entwässerung



Kastenrinne entlang der Fußgängerzone



unterschiedliche Abdeckungen der Kastenrinne



diverse Einstiegs- und Versorgungsschächte



Aufnahmen vom 1. November 2010