

Maßstab: 1:1.500
 Gemarkung:
 Flur:
 Flurstück:
 Nachdruck oder Vervielfältigung verboten

Telefon: 0361 655-3101 Fax: 0361 655-3109
 E-Mail: tiefbau-verkehr@erfurt.de

Schwengelborn

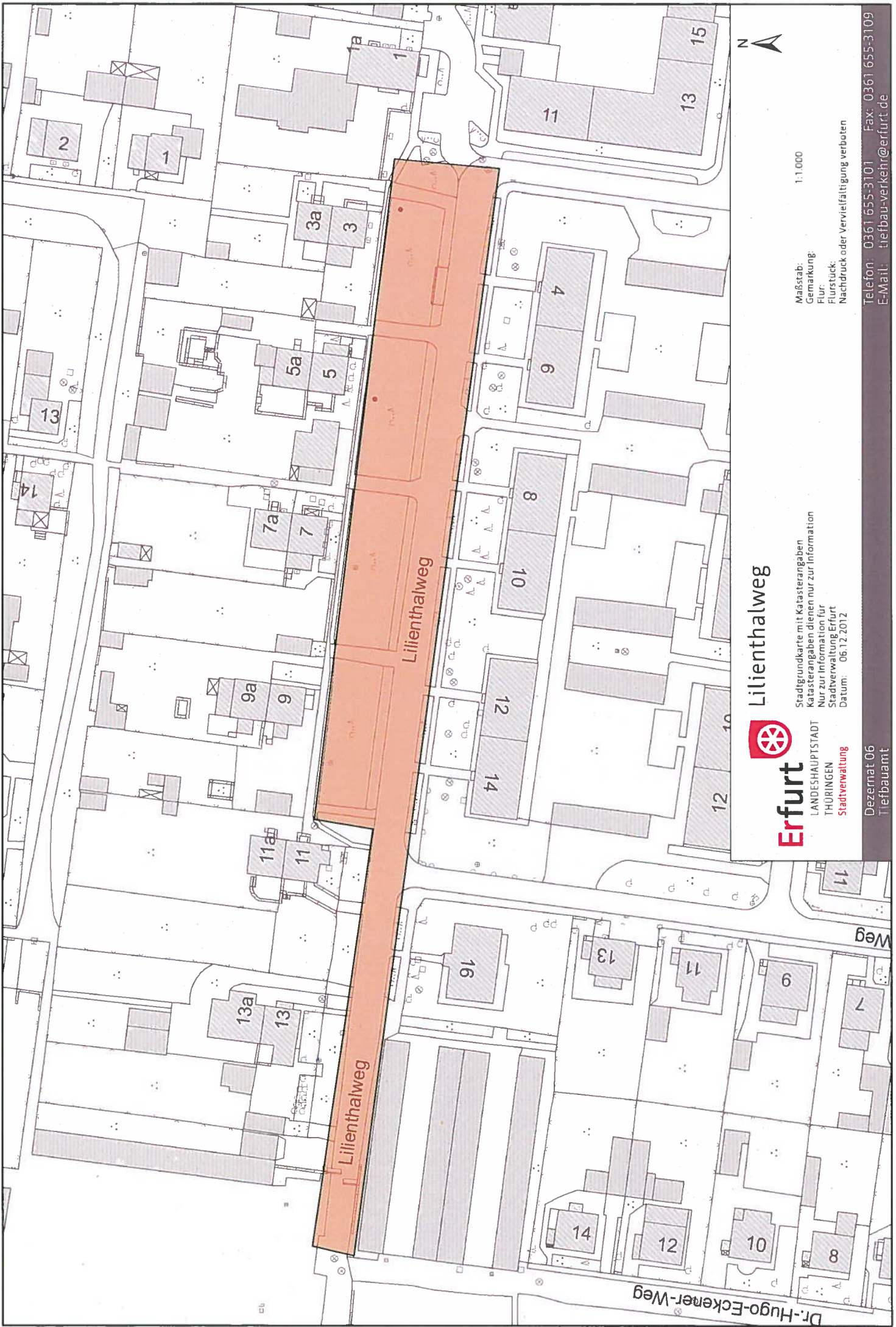
Stadtgrundkarte mit Katasterangaben
 Katasterangaben dienen nur zur Information
 Nur zur Information für
 Stadtverwaltung Erfurt
 Datum 06.12.2012



Erfurt
 LANDESHAUPTSTADT
 THÜRINGEN
 Stadtverwaltung

Dezernat 06
 Tiefbauamt

Oberbürgermeister



Maßstab: 1:1.000
 Gemarkung:
 Flurstück:
 Nachdruck oder Vervielfältigung verboten

Lilienthalweg

Stadtgrundkarte mit Katastrangaben
 Katastrangaben dienen nur zur Information
 Nur zur Information für
 Stadtverwaltung Erfurt
 Datum: 06.12.2012

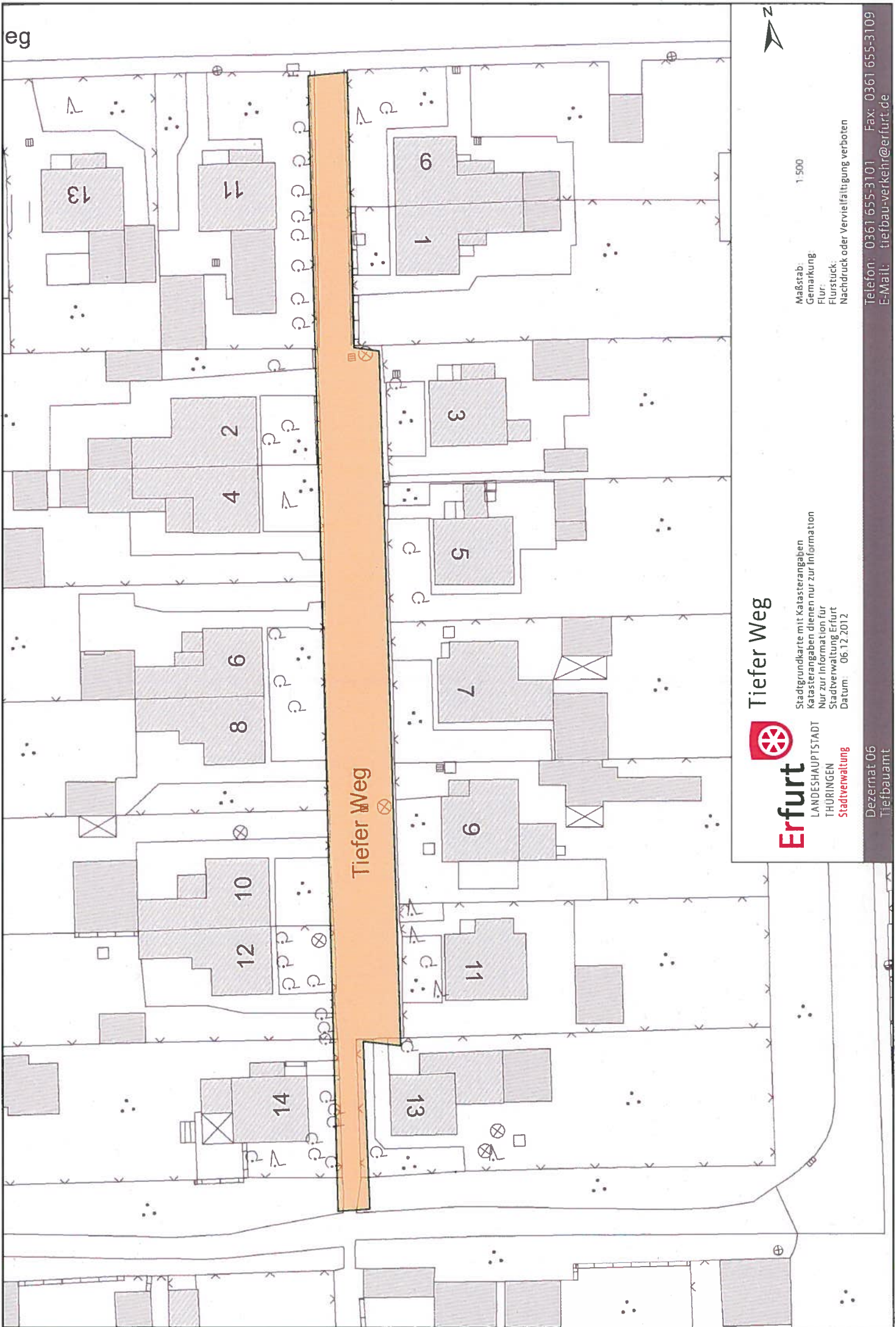


Erfurt
 LANDESHAUPTSTADT
 THÜRINGEN
 Stadtverwaltung

Dezernat 06
 Tiefbauamt

Telefon: 0361 655-3101 Fax: 0361 655-3109
 E-Mail: tiefbau-verkehr@erfurt.de

Dr.-Hugo-Eckener-Weg



eg



Tiefer Weg

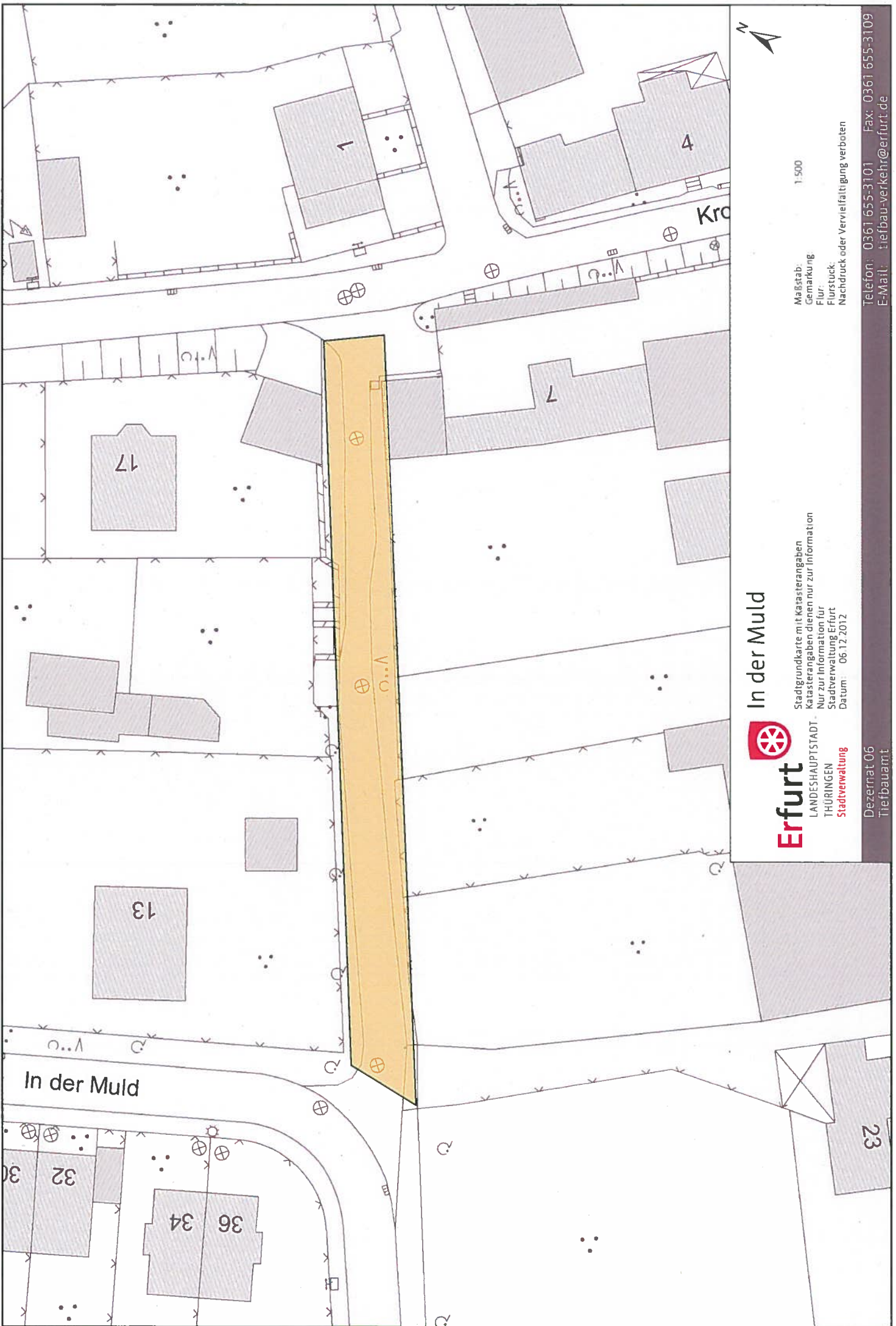


Stadtrundkarte mit Katasterangaben
 Katasterangaben dienen nur zur Information
 Nur zur Information für
 Stadtverwaltung Erfurt
 Datum: 06.12.2012

Maßstab: 1:500
 Gemarkung:
 Flurstück:
 Nachdruck oder Vervielfältigung verboten

Dezernat 06
 Tiefbauamt

Telefon: 0361 655-3101 Fax: 0361 655-3109
 E-Mail: tiefbau-verkehr@erfurt.de



Maßstab: 1:500
 Gemarkung:
 Flur:
 Flurstück:
 Nachdruck oder Vervielfältigung verboten

In der Muld

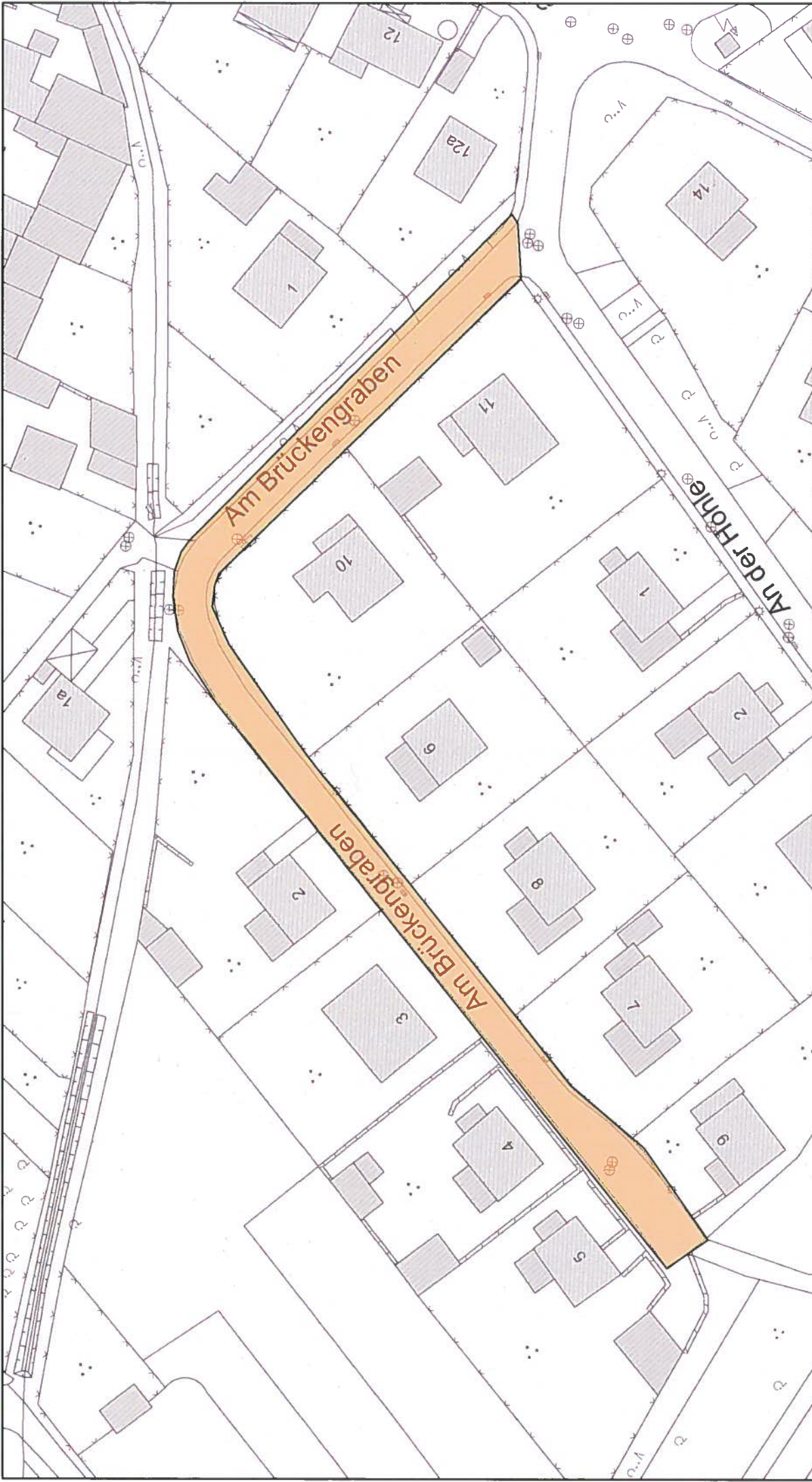


Erfurt
 LANDESHAUPTSTADT
 THÜRINGEN
 Stadtverwaltung

Stadtgrundkarte mit Charakterangaben
 Katasterangaben dienen nur zur Information
 Nur zur Information für
 Stadtverwaltung Erfurt
 Datum: 06.12.2012

Dezernat 06
 Tiefbauamt

Telefon: 0361 655-3101 Fax: 0361 655-3109
 E-Mail: tiefbau-verkehr@erfurt.de



Maßstab: 1:750
 Gemarkung:
 Flur:
 Flurstück:
 Nachdruck oder Vervielfältigung verboten

Telefon: 0361 655-3101 Fax: 0361 655-3109
 E-Mail: tiefbau-verkehr@erfurt.de

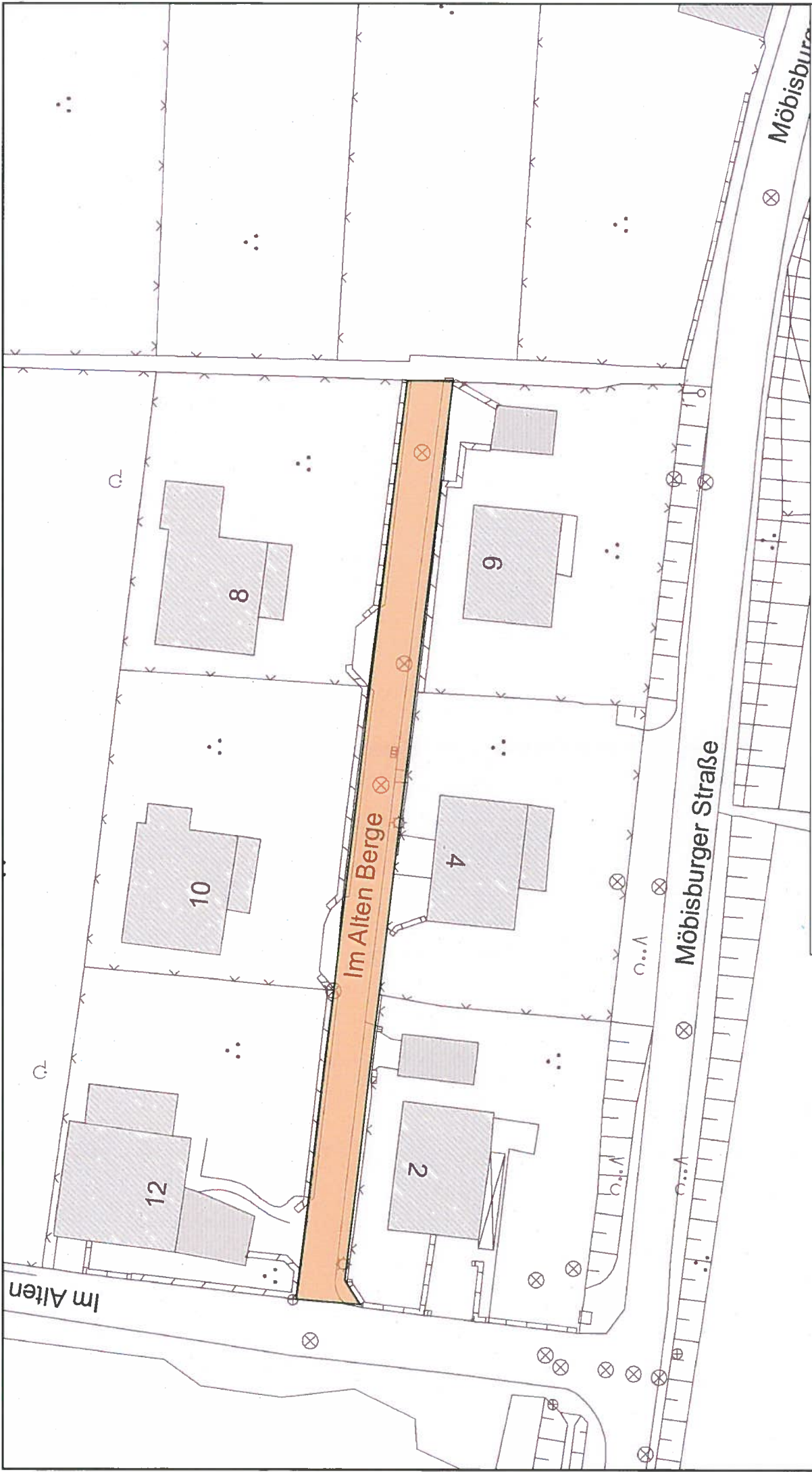
Am Brückengraben



Erfurt
 LANDESHAUPTSTADT
 THÜRINGEN
 Stadtverwaltung

Stadtgrundkarte mit Katasterangaben
 Katasterangaben dienen nur zur Information
 Nur zur Information für
 Stadtverwaltung Erfurt
 Datum: 06.12.2012

Dezernat 06
 Tiefbauamt



Maßstab: 1:500
 Gemarkung:
 Flur:
 Flurstück:
 Nachdruck oder Vervielfältigung verboten

Im Alten Berge

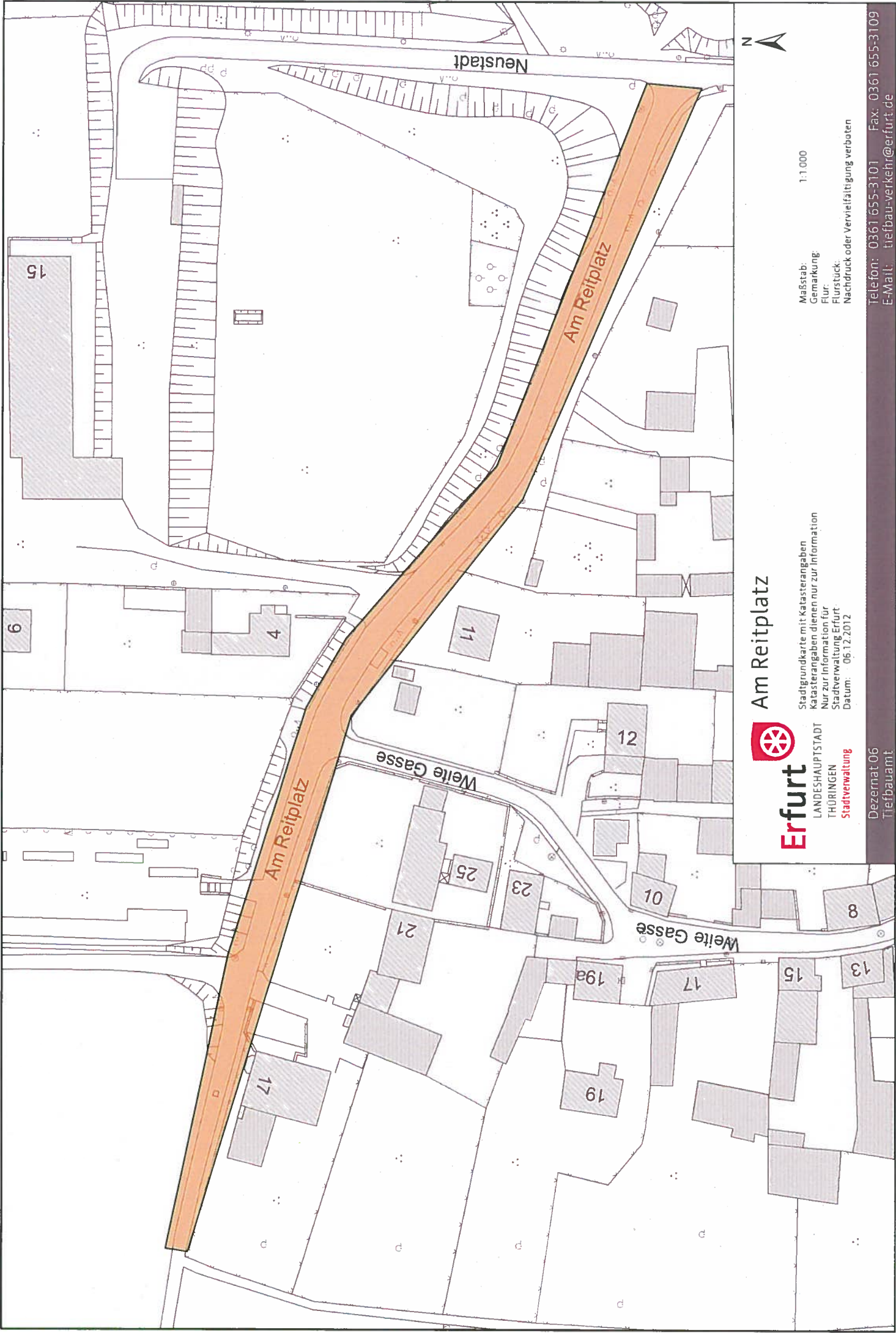
Stadtgrundkarte mit Katasterangaben
 Katasterangaben dienen nur zur Information.
 Nur zur Information für
 Stadtverwaltung Erfurt
 Datum: 06.12.2012



Erfurt
 LANDESHAUPTSTADT
 THÜRINGEN
 Stadtverwaltung

Dezernat 06
 Tiefbauamt

Telefon: 0361 655-3101 Fax: 0361 655-3109
 E-Mail: tiefbau-verkehr@erfurt.de



Am Reitplatz



Erfurt

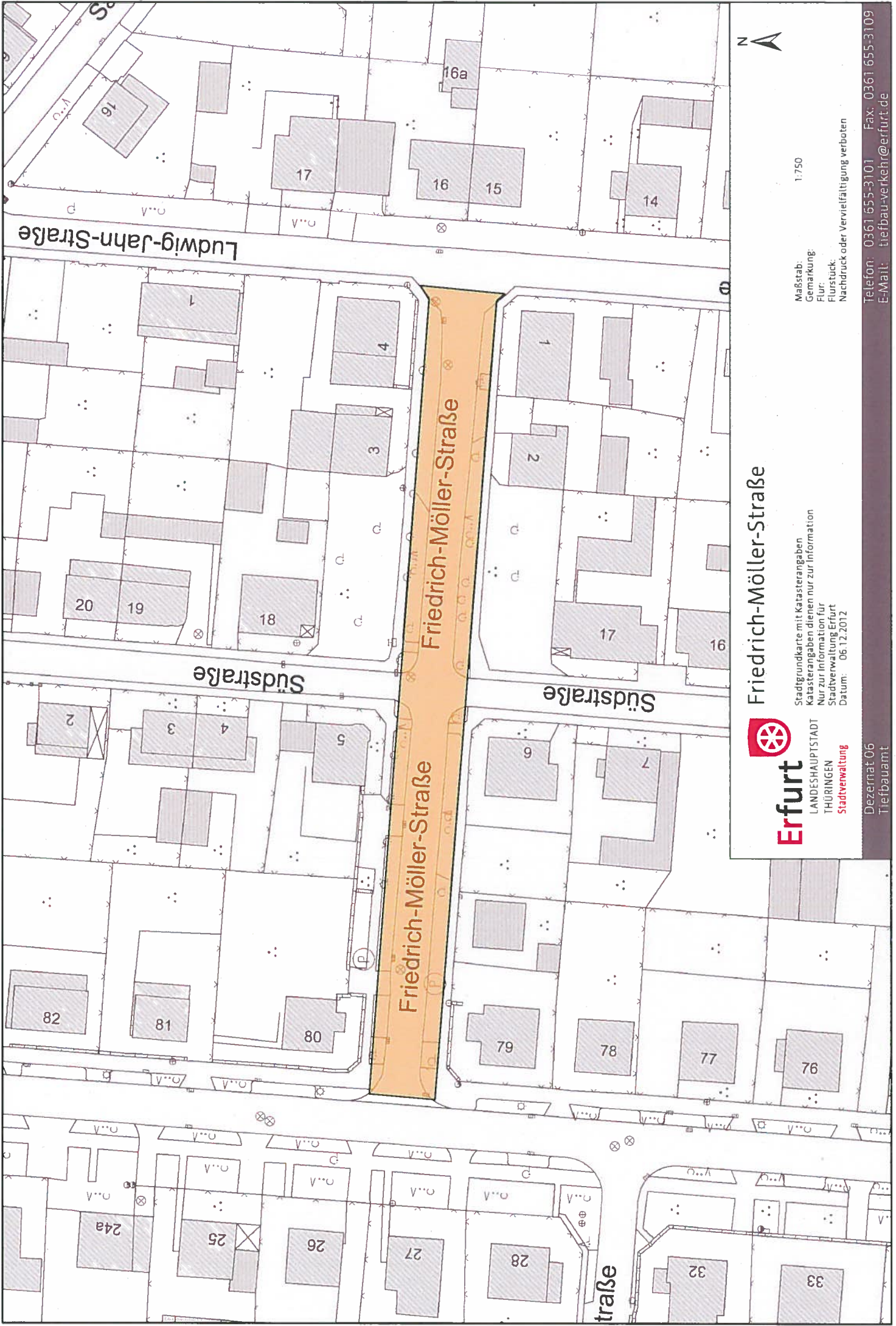
LANDESHAUPTSTADT
THÜRINGEN
Stadtverwaltung

Stadtgrundkarte mit Katasterangaben
Katasterangaben dienen nur zur Information
Nur zur Information für
Stadtverwaltung Erfurt
Datum: 06.12.2012

Maßstab: 1:1.000
Gemarkung:
Flur:
Flurstück:
Nachdruck oder Vervielfältigung verboten

Dezernat 06
Tiefbauamt

Telefon: 0361 655-3101 Fax: 0361 655-3109
E-Mail: tiefbau-verkehr@erfurt.de



Maßstab: 1:750
 Gemarkung:
 Flur:
 Flurstück:
 Nachdruck oder Vervielfältigung verboten

Telefon: 0361 655-3101 Fax: 0361 655-3109
 E-Mail: tiefbau-verkehr@erfurt.de

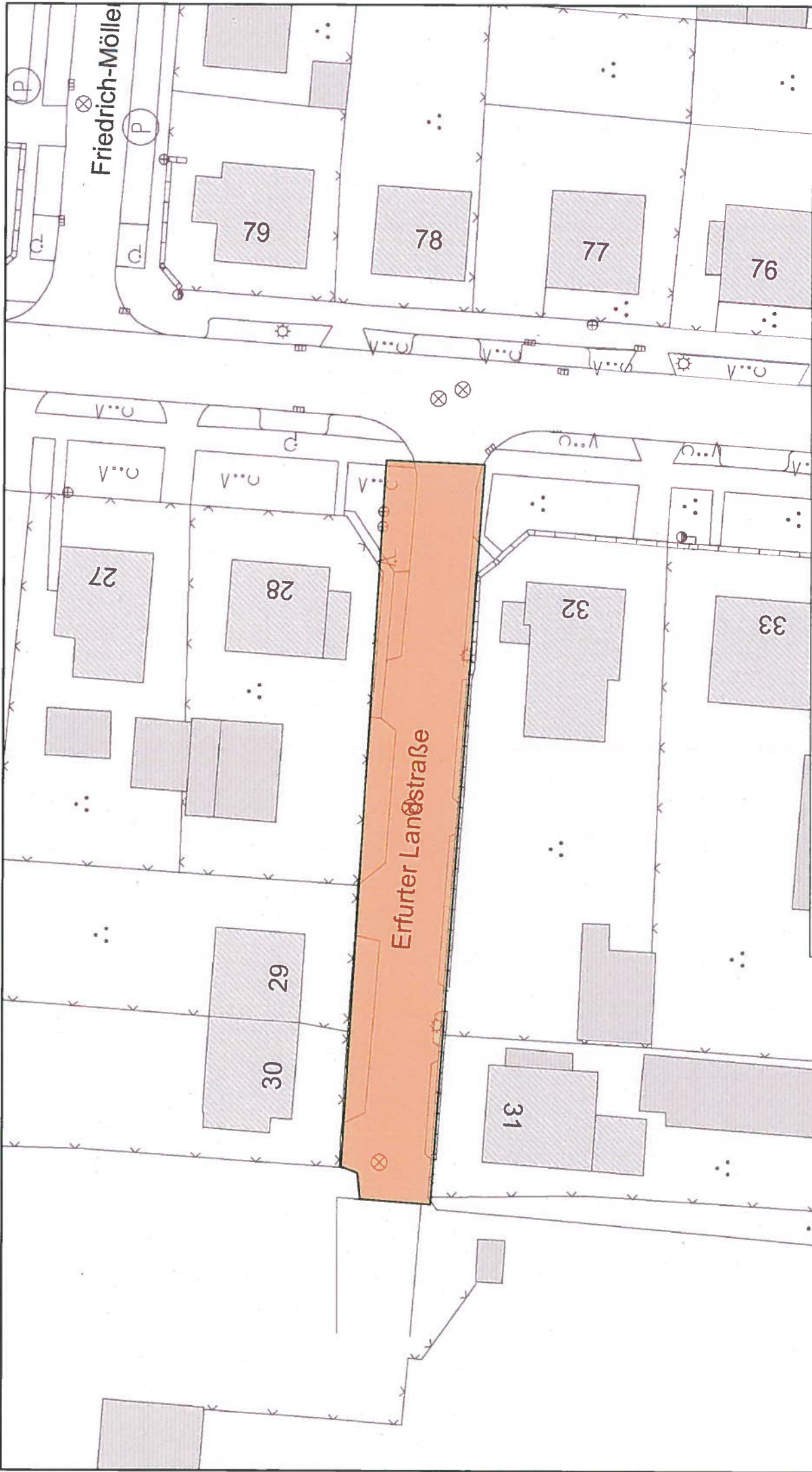
Friedrich-Möller-Straße

Stadtgrundkarte mit Katasterangaben
 Katasterangaben dienen nur zur Information
 Nur zur Information für
 Stadtverwaltung Erfurt
 Datum: 06.12.2012



Erfurt
 LANDESHAUPTSTADT
 THÜRINGEN
 Stadtverwaltung

Dezernat 06
 Tiefbauamt



Maßstab: 1:500
 Gemarkung:
 Flur:
 Flurstück:
 Nachdruck oder Vervielfältigung verboten

Erfurter Landstraße
Hausnr. 28 bis Hausnr.32

Stadtgrundkarte mit Katastrangaben
 Katastrangaben dienen nur zur Information
 Nur zur Information für
 Stadtverwaltung Erfurt
 Datum: 06.12.2012



Erfurt
 LANDESHAUPTSTADT
 THÜRINGEN
 Stadtverwaltung

Dezernat 06
 Tiefbauamt

Telefon: 0361 655-3101 Fax: 0361 655-3109
 E-Mail: tiefbau-verkehr@erfurt.de



